

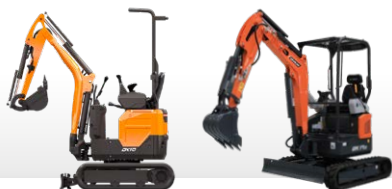
# DEVELON

Europe

## Gamme complète



# MINI-PELLES



**DX10Z-7**

**DX17Z-7**

<b>Poids opérationnel</b>	kg	1165	1850
<b>Puissance du moteur</b>	Ch / kW à tr/min	10.33/7.4 @ 2050	16.5/11.9 @ 2400
<b>Capacité de godet (SAE)</b>	m <sup>3</sup>	0.024	0.04



**DX50Z-7**

**DX55R-7**

**DX62R-7**

	5438	5740	6216
	48.8/36.6 @ 2200	48.8/36.6 @ 2200	59.4/44.3 @ 2300
	0.16	0.16	0.175

**DX10Z-7 DX17Z-7 DX19-7 DX27Z-7**

<b>Poids opérationnel</b>	kg	1165	1850	1885	2705
<b>Capacité de godet (SAE)</b>	m <sup>3</sup>	0.024	0.04	0.04	0.08
<b>Vitesse de pointe</b>	km/h	3.4 - 1.7	2.21 - 4.09	2.06 - 3.73	2.5 - 4.3
<b>Modèle du moteur</b>	-	Kubota D722	Kubota D902	Kubota D902	Develon D17
<b>Puissance</b>	Ch / kW à tr/min	10.33/7.4 @ 2050	16.5/11.9 @ 2400	16.5/11.9 @ 2400	24.8/18.4 @ 2400
<b>Conformité antipollution</b>	-	Stage V	Stage V	Stage V	Stage V
<b>Portée de fouille</b>	mm	3400	3910	3940	4655
<b>Profondeur de fouille</b>	mm	1815	2240	2340	2645
<b>Hauteur d'attaque</b>	mm	2205	3730	3470	2935
<b>Longueur</b>	mm	3010	3531	3837	4191
<b>Largeur</b>	mm	1100 (730)	1290 (994)	1290 (994)	1550
<b>Hauteur</b>	mm	2220	2320	2299	2275



### DX19-7

1885

16.5/11.9 @ 2400

0.04



### DX27Z-7

2705

24.8/18.4 @ 2400

0.08



### DX35Z-7

3499

24.8/18.4 @ 2400

0.11



### DX63-7

6218

59.4/44.3 @ 2100

0.175



### DX85R-7

9520

65/48.5 @ 2100

0.28

DX35Z-7	DX50Z-7	DX55R-7	DX62R-7	DX63-7	DX85R-7
---------	---------	---------	---------	--------	---------

3499

5438

5740

6216

6218

9520

0.11

0.16

0.16

0.175

0.175

0.28

2.6 - 4.7

2.6 - 4.4

2.6 - 4.4

2.8 - 4.7

2.8 - 4.7

2.7 - 4.7

Develon D17

Develon  
D18

Develon  
D18

Develon  
D24

Develon  
D24

Develon  
D24

24.8/18.4  
@ 2400

48.8/36.4  
@ 2200

48.8/36.4  
@ 2200

65/44.3  
@ 2300

65/44.3  
@ 2300

65/48.5  
@ 2100

Stage V

Stage V

Stage V

Stage V

Stage V

Stage V

5355

5945

6090

6610

6440

7530

3275

3480

3630

4095

4095

4665

3580

5575

5680

6025

6025

7035

4760

5386

5400

5631

5571

6265

1700

1980

1980

1980

1980

2250

2479

2575

2575

2575

2575

2657

# PELLES SUR PNEUS



## DX57W-7

## DX100W-7

<b>Poids opérationnel</b>	kg	5800	10700
<b>Puissance du moteur</b>	Ch / kW à tr/min	52,3 / 42,5 à 2400	100 / 75 à 2000
<b>Capacité de godet (SAE)</b>	m <sup>3</sup>	0,175	0,3



## DX165W-7

17400 - 18900

137 / 102 à 2200

0,7



## DX170W-7

17700 - 19300

152 / 113 à 2000

0,75

		DX57W-7	DX100W-7	DX140W-7
<b>Poids opérationnel</b>	kg	5800	10700	15800 - 17000
<b>Capacité de godet (SAE)</b>	m <sup>3</sup>	0,175	0,3	0,6
<b>Vitesse de pointe</b>	km/h	10 - 30	5,4 - 37,4	3,5 - 37
<b>Modèle du moteur</b>	-	Develon D24	Develon D34	Develon DL06V
<b>Puissance</b>	Ch / kW à tr/min	52,3 / 42,5 à 2400	100 / 75 à 2000	137 / 103 à 2000
<b>Conformité antipollution</b>	-	Phase V	Phase V	Phase V
<b>Portée de fouille</b>	mm	6108	7820	7585
<b>Profondeur de fouille</b>	mm	3495	4245	4490
<b>Hauteur d'attaque</b>	mm	5976	8265	8195
<b>Longueur</b>	mm	5896	5713	8043
<b>Largeur</b>	mm	1947	2450	2495
<b>Hauteur</b>	mm	2861	3011	3052
<b>Longueur de balancier</b>	mm	1600	2250	2100



### DX140W-7

15800 - 17000

137 / 103 à 2000

0,6



### DX160W-7

17500 - 18100

137 / 103 à 2000

0,7



### DX190W-7

18320 - 20410

174 / 130 à 1900

0,8



### DX210W-7

21900 - 23000

189 / 141 à 1900

0,9

### DX160W-7

17500 - 18100

0,7

3,5 - 37

Develon DL06V

137 / 103  
à 2000

Phase V

8235

5020

8850

8205

2495

3052

2500

### DX165W-7

17400 - 18900

0,7

3 - 34

Perkins 1204J

137 / 102  
à 2200

Phase V

8235

5020

8850

8205

2490

3102

2500

### DX170W-7

17700 - 19300

0,75

3,0 - 37

Develon DL06V

152 / 113  
à 2000

Phase V

8875

5315

9140

8644

2530

3087

2500

### DX190W-7

18320 - 20410

0,8

3,5 - 37

Develon DL06V

174 / 130  
à 1900

Phase V

9255

5725

9440

8867

2530

3131

2600

### DX210W-7

21900 - 23000

0,9

4,0 - 35

Develon DL06V

189 / 141  
à 1900

Phase V

9980

6160

10140

9477

2530

3155

3000

# PELLES SUR CHENILLES



## DX140LCR-7 DX140LC-7

<b>Poids opérationnel</b>	kg	15500	14400
<b>Puissance du moteur</b>	Ch / kW à tr/min	115 / 86 à 2000	115 / 86 à 2000
<b>Capacité de godet (SAE)</b>	m <sup>3</sup>	0,75	0,75



## DX210LC-7

## DX210NLC-7

	21700	21700
	166 / 124 à 1800	166 / 124 à 1800
	1,2	1,2

## DX140LCR-7 DX140LC-7 DX160LC-7HT

<b>Poids opérationnel</b>	kg	15500	14400	16800
<b>Capacité de godet (SAE)</b>	m <sup>3</sup>	0,75	0,75	0,8
<b>Vitesse de pointe</b>	km/h	2,9 - 4,7	2,9 - 4,7	2,3 - 3,7
<b>Modèle du moteur</b>	-	Develon D34 G2	Develon D34 G2	Develon D34 G2
<b>Puissance</b>	Ch / kW à tr/min	115 / 86 à 2000	115 / 86 à 2000	115 / 86 à 2000
<b>Conformité antipollution</b>	-	Phase V	Phase V	Phase V
<b>Portée de fouille</b>	mm	8285	8285	8285
<b>Profondeur de fouille</b>	mm	5485	5635	5635
<b>Hauteur d'attaque</b>	mm	9265	8660	8660
<b>Longueur</b>	mm	7360	7685	7685
<b>Largeur</b>	mm	2590	2590	2590
<b>Hauteur</b>	mm	2835	2785	2785
<b>Longueur de balancier</b>	mm	2500	2500	2500



### DX160LC-7HT

16800

115 / 86 à 2000

0,8



### DX210-7

21300

166 / 124 à 1800

1,1



### DX225LC-7X

23300

174 / 129 à 1800

1,3



### DX235LC-7

23000

174 / 129 à 1800

1,4

DX210-7	DX210LC-7	DX210NLC-7	DX225LC-7X	DX235LC-7
---------	-----------	------------	------------	-----------

21300

21700

21700

23300

23000

1,1

1,2

1,2

1,3

1,4

3,2 - 5,9

3,2 - 5,9

3,2 - 5,9

3,1 - 5,5

3,0 - 5,3

Develon DL06V Develon DL06V Develon DL06V Develon DL06V Develon DL06V

166 / 124  
à 1800

166 / 124  
à 1800

166 / 124  
à 1800

174 / 129  
à 1800

174 / 129  
à 1800

Phase V

Phase V

Phase V

Phase V

Phase V

9535

9535

9535

9865

9895

6270

6270

6270

6590

6595

9330

9330

9330

9620

9555

9445

9445

9445

9570

9522

2800

2990

2540

2990

2990

3139

3139

3139

3005

3139

2600

2600

2600

2900

2900

# PELLES SUR CHENILLES



## DX235LCR-7 DX245NHD-7

<b>Poids opérationnel</b>	kg	24300	25100
<b>Puissance du moteur</b>	Ch / kW à tr/min	174 / 129 à 1800	174 / 129 à 1800
<b>Capacité de godet (SAE)</b>	m <sup>3</sup>	1,4	1,3



## DX350LC-7

## DX380LC-7

	40200	43500
	285,6 / 213 à 1800	326 / 240 à 1800
	1,85	2,0

## DX235LCR-7 DX245NHD-7 DX255LC-7

<b>Poids opérationnel</b>	kg	24300	25100	25700
<b>Capacité de godet (SAE)</b>	m <sup>3</sup>	1,4	1,3	1,5
<b>Vitesse de pointe</b>	km/h	3,2 - 5,8	3,0 - 5,3	3,2 - 5,6
<b>Modèle du moteur</b>	-	Develon DL06V	Develon DL06V	Develon DL06V
<b>Puissance</b>	Ch / kW à tr/min	174 / 129 à 1800	174 / 129 à 1800	189 / 141,3 à 1900
<b>Conformité antipollution</b>	-	Phase V	Phase V	Phase V
<b>Portée de fouille</b>	mm	9830	9465	10175
<b>Profondeur de fouille</b>	mm	6680	6095	6810
<b>Hauteur d'attaque</b>	mm	10805	9450	9705
<b>Longueur</b>	mm	8970	9566	10080
<b>Largeur</b>	mm	2990	2540	3000 - 3200
<b>Hauteur</b>	mm	3123	3190	3200
<b>Longueur de balancier</b>	mm	2900	2400	3000





### DX255LC-7

25700

189 / 141,3 à 1900

1,5



### DX300LC-7

31500

271 / 202 à 1800

1,7



### DX420LC-7

43500

344,4 / 257 à 1800

2,2



### DX490LC-7

50400

394 / 294 à 1800

3,0

### DX300LC-7 DX350LC-7 DX380LC-7 DX420LC-7 DX490LC-7

31500

40200

43500

43500

50400

1,7

1,85

2,0

2,2

3,0

3,0 - 5,5

3,5 - 5,7

3,0 - 5,4

3,2 - 5,3

3,2 - 5,6

Develon DL08V

Develon DL08V

Scania DC09

Scania DC13

Scania DC13

271 / 202  
à 1800

285,6 / 213  
à 1800

326 / 240  
à 1800

344,4 / 257  
à 1800

394 / 294  
à 1800

Phase V

Phase V

Phase V

Phase V

Phase V

10725

10980

11170

11430

12125

7305

7540

7415

7635

7790

10325

10325

10435

10615

11050

10605

11350

11285

11740

12230

3000 - 3200

3000 - 3280

3000 - 3350

3350

2990 - 3490  
3340 - 3900

3050

3390

3415

3355

3350

3100

3200

3200

3250

3350

# PELLES SUR CHENILLES



## DX530LC-7

<b>Poids opérationnel</b>	kg	52900
<b>Puissance du moteur</b>	Ch / kW à tr/min	394 / 294 à 1800
<b>Capacité de godet (SAE)</b>	m <sup>3</sup>	3,3



## DX800LC-7

		79500
		539 / 402 à 2100
		2,9 - 4,8



## DX1000LC-7

		99500
		629 / 469 à 2000
		3,2 - 5,6

## DX530LC-7 DX800LC-7 DX1000LC-7

		DX530LC-7	DX800LC-7	DX1000LC-7
<b>Poids opérationnel</b>	kg	52900	79500	99500
<b>Capacité de godet (SAE)</b>	m <sup>3</sup>	3,3	4,6	6,8
<b>Vitesse de pointe</b>	km/h	3,2 - 5,6	2,9 - 4,8	3,2 - 5,6
<b>Modèle du moteur</b>	-	Scania DC13	Perkins 2506	Perkins 2806
<b>Puissance</b>	Ch / kW à tr/min	394 / 294 à 1800	539 / 402 à 2100	629 / 469 à 2000
<b>Conformité antipollution</b>	-	Phase V	Phase V	Phase V
<b>Portée de fouille</b>	mm	10735	11250	12430
<b>Profondeur de fouille</b>	mm	6755	6685	7260
<b>Hauteur d'attaque</b>	mm	9630	10700	12425
<b>Longueur</b>	mm	11530	12230	11530
<b>Largeur</b>	mm	2990 - 3490 3340 - 3900	3400 - 4000	3440 - 4200
<b>Hauteur</b>	mm	3350	3540	3615
<b>Longueur de balancier</b>	mm	2900	3350	2900

# CHARGEUSES SUR PNEUS



## DL200-7

<b>Poids opérationnel</b>	kg	12047
<b>Puissance du moteur</b>	Ch / kW à tr/min	144 / 106 à 2200
<b>Capacité de godet (SAE)</b>	m <sup>3</sup>	2,0



## DL220-7

	13300
	160 / 119 à 2100
	2,3



## DL250-7

	13900
	172 / 128 à 2100
	2,5

		DL200-7	DL220-7	DL250-7
<b>Poids opérationnel</b>	kg	12047	13300	13900
<b>Gamme de godets (GP)</b>	m <sup>3</sup>	1,9 - 2,2	2,2 - 2,5	2,4 - 2,7
<b>Modèle du moteur</b>	-	Perkins 1204J	Develon DL06	Develon DL06
<b>Puissance</b>	Ch / kW à tr/min	144 / 106 à 2200	160 / 119 à 2100	172 / 128 à 2100
<b>Conformité antipollution</b>	-	Phase V	Phase V	Phase V
<b>Capacité de godet (SAE)</b>	m <sup>3</sup>	2,0	2,3	2,5
<b>Charge de basculement (machine alignée / braquée à 40 °)</b>	kg	10124 / 8933	10652 / 9383	11015 / 9696
<b>Hauteur de déversement max. (au pivot)</b>	mm	3716	3853	3853
<b>Force d'arrachement</b>	kN	98	97	116
<b>Vitesse de pointe</b>	km/h	40	40	40
<b>Rayon de braquage au godet</b>	mm	5414	6016	6115
<b>Pneumatiques</b>	-	20.5 R25	20.5 R25	20.5 R25
<b>Longueur</b>	mm	7208	7458	7487
<b>Largeur hors tout - Aux pneus</b>	mm	2539	2539	2539
<b>Hauteur</b>	mm	3313	3313	3313

# CHARGEUSES SUR PNEUS



## DL280-7

## DL320-7

<b>Poids opérationnel</b>	kg	15562	19493
<b>Puissance du moteur</b>	Ch / kW à tr/min	190 / 141 à 2000	271 / 202 à 1800
<b>Capacité de godet (SAE)</b>	m <sup>3</sup>	2,8	3,3



## DL420CVT-7

## DL480-7

		23990	26444
		326 / 240 à 1800	345 / 257 à 1800
		4,5	4,8

		DL280-7	DL320-7	DL380-7
<b>Poids opérationnel</b>	kg	15562	19493	20269
<b>Gamme de godets (GP)</b>	m <sup>3</sup>	2.7 - 3.1	3.3 - 3.8	3.7 - 4.1
<b>Modèle du moteur</b>	-	Develon DL06	Develon DL08	Develon DL08
<b>Puissance</b>	Ch / kW à tr/min	190 / 141 @ 2000	271 / 202 @ 1800	271 / 202 @ 1800
<b>Conformité antipollution</b>	-	Stage V	Stage V	Stage V
<b>Capacité de godet (SAE)</b>	m <sup>3</sup>	2.8	3.3	3.7
<b>Charge de basculement (machine alignée / braquée à 40 °)</b>	kg	12247/10765	15948/14079	16248/14341
<b>Hauteur de déversement max. (au pivot)</b>	mm	3934	4175	4175
<b>Force d'arrachement</b>	kN	140	170	181
<b>Vitesse de pointe</b>	km/h	40	40	40
<b>Rayon de braquage au godet</b>	mm	6182	6748	6797
<b>Pneumatiques</b>	-	20.5 R25	23.5 R25	23.5 R25
<b>Longueur</b>	mm	7669	8530	8530
<b>Largeur hors tout - Aux pneus</b>	mm	2550*	2845	2845
<b>Hauteur</b>	mm	3360	3511	3511

\* Jantes étroites



### DL380-7

20269

271 / 202 à 1800

3,9



### DL420-7

23990

345 / 257 à 1800

4,5



### DL550-7

33209

380 / 283 à 1800

5,4



### DL580-7

34311

400 / 294 à 1800

6,0

DL420-7	DL420CVT-7	DL480-7	DL550-7	DL580-7
---------	------------	---------	---------	---------

23990

23990

26444

33209

34311

4.3 - 5.0

4.3 - 5.0

4.8 - 5.3

5.4 - 5.9

6.0 - 6.6

Scania DC13

Scania DC09

Scania DC13

Scania DC13

Scania DC13

345 / 257  
@ 1800

326 / 240  
@ 1800

345 / 257  
@ 1800

380 / 283  
@ 1800

400 / 294  
@ 1800

Stage V

Stage V

Stage V

Stage V

Stage V

4.3

4.3

4.8

5.4

6.0

19351/  
17071

19351/  
17071

20717/  
18282

24830/  
21897

27355/  
24315

4265

4265

4519

4806

4996

183

183

224

230

264

40

40

40

40

40

7065

7065

7352

7573

7596

26.5 R25

26.5 R25

26.5 R25

29.5 R25

29.5 R25

9138

9138

9454

9885

10059

2982

2982

3095

3289

3289

3660

3660

3635

3863

3863

# CHARGEUSES SUR PNEUS COMPACTES



## DL60-7

<b>Poids opérationnel</b>	kg	3750
<b>Puissance du moteur</b>	Ch / kW	66 / 48,5
<b>Capacité de godet (SAE)</b>	m <sup>3</sup>	0,6



## DL80TL-7

	5200
	75 / 55
	0,9

		DL60-7	DL65-7
<b>Poids opérationnel</b>	kg	3750	3650
<b>Gamme de godets (GP)</b>	m <sup>3</sup>	0,4 - 1,2	0,4 - 1,2
<b>Modèle du moteur</b>	-	Kubota V2403	Kubota V2403
<b>Puissance</b>	Ch / kW	66 / 48,5	66 / 48,5
<b>Conformité antipollution</b>	-	Phase V	Phase V
<b>Capacité de godet (SAE)</b>	m <sup>3</sup>	0,6	0,6
<b>Charge de basculement (machine alignée / braquée à 40 °)</b>	kg	2160/1840	2325/1985
<b>Hauteur de levage max. palettes</b>	mm	3290	2670
<b>Vitesse de pointe</b>	km/h	30	30
<b>Pneumatiques</b>	-	11,5 / 80 - 15,3	11,5 / 80 - 15,3
<b>Longueur</b>	mm	4660	4595
<b>Largeur hors tout - Aux pneus</b>	mm	1340	1340
<b>Hauteur</b>	mm	2275	2275



### DL65-7

3650

66 / 48,5

0,6



### DL80-7

5200

75 / 55

0,9



### DL85-7

5100

75 / 55

0,9

### DL80-7

5200

0,6 - 2,0

Kubota V3307

75 / 55

Phase V

0,9

2965/2480

3500

20 - 35

11.5 / 80 - 15.3

5002

1460

2523

### DL80TL-7

5200

0,6 - 2,0

Kubota V3307

75 / 55

Phase V

0,9

2430/2050

4350

20 - 35

11.5 / 80 - 15.3

5310

1460

2523

### DL85-7

5100

0,6 - 2,0

Kubota V3307

75 / 55

Phase V

0,9

3220/2735

2850

20 - 35

11.5 / 80 - 15.3

4993

1460

2523

# TOMBEREAUX ARTICULÉS

<b>Charge utile max.</b>	kg
<b>Puissance max. (ISO 3046)</b>	kW à tr/min
<b>Capacité de la benne, en dôme (sans / avec hayon)</b>	m <sup>3</sup>



## DA45-7

41000

368 à 2100

24,4 / 26,1

## DA30-7

<b>Vitesse de pointe en marche avant</b>	km/h	6 - 8 - 11 - 16 - 23 - 32 - 45 - 55
<b>Vitesse de pointe en marche arrière</b>	km/h	6 - 8 - 11 - 16
<b>Modèle du moteur</b>	-	Scania DC09
<b>Puissance</b>	kW à tr/min	276 à 2100
<b>Conformité antipollution</b>	-	Phase V
<b>Boîte de vitesses</b>	-	ZF 8 - EP320
<b>Poids à vide, essieu avant / arrière</b>	kg	12700 / 10500
<b>Poids en charge, essieu avant / arrière</b>	kg	15872 / 35328
<b>Poids à vide</b>	kg	23200
<b>Longueur</b>	mm	9534
<b>Largeur</b>	mm	2967
<b>Hauteur totale</b>	mm	3560





## DA30-7

28000

276 à 2100

16,8 / 17,8



## DA45-7 4X4

41000

368 à 2100

25,7

### DA45-7

### DA45-7 4X4

5 - 8 - 11 - 16 - 23 - 32 - 45 - 55

5 - 8 - 11 - 16 - 23 - 32 - 45 - 55

5 - 8 - 11 - 16

5 - 8 - 11 - 16

Scania DC13

Scania DC13

368 à 2100

368 à 2100

Phase V

Phase V

ZF 8 - EP420

ZF 8 - EP420

14200 / 15900

14500 / 16000

22041 / 49059

22165 / 49335

30100

30500

10590

10187

3475

3990

3850

3850

# APPLICATIONS SPÉCIALES



## SLR et Semi-SLR

## DX225LC-7 SLR

<b>Poids opérationnel</b>	kg	24600
<b>Capacité de godet (SAE)</b>	m <sup>3</sup>	0,39
<b>Vitesse de pointe</b>	km/h	3,1 - 5,5
<b>Modèle du moteur</b>	-	Develon DL06V
<b>Puissance</b>	Ch / kW à tr/min	174 / 129 à 1800
<b>Conformité antipollution</b>	-	Phase V
<b>Portée de fouille</b>	mm	15365
<b>Profondeur de fouille</b>	mm	11660
<b>Hauteur d'attaque</b>	mm	13045
<b>Longueur</b>	mm	12390
<b>Largeur</b>	mm	3190
<b>Hauteur</b>	mm	3385



### DX300LC-7 SLR

### DX530LC-7 Semi-SLR

### DX530LC-7 SLR

33000	51900	52200
0,64	1,27	0,92
3,0 - 5,5	3,2 - 5,6	3,2 - 5,6
Develon DL08P	Scania DC13	Scania DC13
271 / 202 à 1800	394 / 294 à 1800	394 / 294 à 1800
Phase V	Phase V	Phase V
17510	16060	19615
13780	11795	15125
14195	12755	14435
14320	14155	16195
3400	3340 - 3900	3340 - 3900
3475	3910	4070

# PELLES DE MANUTENTION



<b>Pelle de manutention</b>		<b>DX230WMH-7 Balancier col de cygne</b>	<b>DX230WMH-7 Balancier droit</b>
<b>Poids opérationnel</b>	kg	24017	24317
<b>Vitesse de pointe</b>	km/h	4 - 9 - 20	4 - 9 - 20
<b>Modèle du moteur</b>	-	Develon DL06V	Develon DL06V
<b>Puissance (SAE J1995)</b>	Ch / kW à tr/min	189 / 141 à 1900	189 / 141 à 1900
<b>Conformité antipollution</b>	-	Phase V	Phase V
<b>Hauteur max. au pivot de godet</b>	mm	11400	11600
<b>Portée de travail max.</b>	mm	10000	10000
<b>Profondeur de travail max.</b>	mm	4300	4000
<b>Longueur de la flèche</b>	mm	6100	6100
<b>Longueur de balancier</b>	mm	4200	4000
<b>Rayon d'orientation min.</b>	mm	2700	2700
<b>Élévation de la cabine</b>	mm	2500	2500



### Pelle de manutention

### DX250MH-7 Balancier col de cygne

### DX250MH-7 Balancier droit

<b>Poids opérationnel</b>	kg	25397	25672
<b>Vitesse de pointe</b>	km/h	4 - 9 - 20	4 - 9 - 20
<b>Modèle du moteur</b>	-	Develon DL06V	Develon DL06V
<b>Puissance (SAE J1995)</b>	Ch / kW à tr/min	189 / 141 à 1900	189 / 141 à 1900
<b>Conformité antipollution</b>	-	Phase V	Phase V
<b>Hauteur max. au pivot de godet</b>	mm	12100	11900
<b>Portée de travail max.</b>	mm	10700	10400
<b>Profondeur de travail max.</b>	mm	4700	4100
<b>Longueur de la flèche</b>	mm	6500	6500
<b>Longueur de balancier</b>	mm	4500	4000
<b>Rayon d'orientation min.</b>	mm	2700	2700
<b>Élévation de la cabine</b>	mm	2500	2500

# BRAS MONOLITHIQUE



## Bras de démolition

## DX140DM-7

Poids en ordre de marche	kg	22500
Vitesse de rotation maximale	tr/min	10,13
Modèle de moteur	-	Develon G2 D34
Puissance SAE J1995	ch/kW à tr/min	115/86 à 800
Norme d'émission	-	Stage V
Nombre de cylindres	-	4
Poids maximal de l'outil	kg	1450
Hauteur de la broche	mm	16100
Longueur totale	mm	2859
Longueur totale (sans bras)	mm	4130
Largeur de la superstructure	mm	2590
Largeur variable du châssis variable	mm	2520/3700
Hauteur totale	mm	3020
Largeur des patins	mm	500

# BRAS INTERCHANGEABLE



## DX140DM-7 Démolition

## DX140DM-7 Creusement

		DX140DM-7 Démolition	DX140DM-7 Creusement
<b>Poids en ordre de marche</b>	kg	22300	21300
<b>Vitesse de rotation maximale</b>	tr/min	10,13	10,13
<b>Modèle de moteur</b>	-	Develon G2 D34	Develon G2 D34
<b>Puissance SAE J1995</b>	ch/kW à tr/min	115/86 à 800	115/86 à 800
<b>Norme d'émission</b>	-	Stage V	Stage V
<b>Nombre de cylindres</b>	-	4	4
<b>Godet GP max</b>	m <sup>3</sup>	-	0,76
<b>Hauteur de l'axe (sans extension)</b>	mm	14100	-
<b>Hauteur de la broche (avec extension 2 m)</b>	mm	16100	-
<b>Poids max. de l'outil</b>	kg	1450	0,76 (m <sup>3</sup> )
<b>Hauteur de la broche</b>	mm	16100	8100
<b>Longueur totale</b>	mm	3773	3773
<b>Longueur totale (sans bras)</b>	mm	4304	4304
<b>Largeur de la structure supérieure</b>	mm	2327	2327
<b>Largeur variable du châssis variable</b>	mm	2520/3700	2520/3700
<b>Hauteur totale</b>	mm	2859	2859
<b>Largeur des patins</b>	mm	500/600	500

# DÉMOLITION



<b>Démolition</b>		<b>DX245DM-7 HRD</b>	<b>DX245DM-7 Excavation</b>
<b>Poids opérationnel</b>	kg	30800	28900
<b>Vitesse de pointe</b>	km/h	3,0 - 5,5	3,0 - 5,5
<b>Modèle du moteur</b>	-	Develon DL06P	Develon DL06P
<b>Puissance (SAE J1995)</b>	Ch / kW à tr/min	173 / 129 à 1800	173 / 129 à 1800
<b>Conformité antipollution</b>	-	Phase V	Phase V
<b>Portée au pivot de godet</b>	mm	12900	8170
<b>Profondeur au pivot de godet</b>	mm	ND	4785
<b>Hauteur au pivot de godet</b>	mm	18070	8155
<b>Longueur hors tout</b>	mm	11460	9590
<b>Largeur de la tourelle</b>	mm	2540	2540
<b>Largeur aux chenilles (châssis rétracté - étendu)</b>	mm	2540 ~ 3740	2540 ~ 3740
<b>Hauteur hors tout</b>	mm	3150	3150





## Démolition

## DX380DM-7 HRD

## DX380DM-7 Excavation

<b>Poids opérationnel</b>	kg	47400	44800
<b>Vitesse de pointe</b>	km/h	3,0 - 5,4	3,0 - 5,4
<b>Modèle du moteur</b>	-	Scania DC09	Scania DC09
<b>Puissance (SAE J1995)</b>	Ch / kW à tr/min	327 / 240 à 1800	327 / 240 à 1800
<b>Conformité antipollution</b>	-	Phase V	Phase V
<b>Portée au pivot de godet</b>	mm	14500	10200
<b>Profondeur au pivot de godet</b>	mm	ND	5500
<b>Hauteur au pivot de godet</b>	mm	23000	9200
<b>Longueur hors tout</b>	mm	15200	11285
<b>Largeur de la tourelle</b>	mm	2990	2990
<b>Largeur aux chenilles (châssis rétracté - étendu)</b>	mm	2970 ~ 4370	2970 ~ 4370
<b>Hauteur hors tout</b>	mm	3148	3148

# DÉMOLITION



<b>Démolition</b>		<b>DX530DM-7 HRD</b>	<b>DX530DM-7 Excavation</b>
<b>Poids opérationnel</b>	kg	60500	56800
<b>Vitesse de pointe</b>	km/h	3,1 - 5,5	3,1 - 5,5
<b>Modèle du moteur</b>	-	Scania DC13	Scania DC13
<b>Puissance (SAE J1995)</b>	Ch / kW à tr/min	394 / 294 à 1800	394 / 294 à 1800
<b>Conformité antipollution</b>	-	Phase V	Phase V
<b>Portée au pivot de godet</b>	mm	16500	10300
<b>Profondeur au pivot de godet</b>	mm	ND	5965
<b>Hauteur au pivot de godet</b>	mm	27500	9690
<b>Longueur</b>	mm	18500	12230
<b>Largeur</b>	mm	2990	2990
<b>Largeur aux chenilles (châssis rétracté - étendu)</b>	mm	2970 ~ 4370	2970 ~ 4370
<b>Hauteur</b>	mm	3360	3360



## Démolition

## DX530DM-7 HRD (version spéciale) DX530DM-7 Excavation (version spéciale)

Poids opérationnel	kg	70500	63000
Vitesse de pointe	km/h	3,1 - 5,5	3,1 - 5,5
Modèle du moteur	-	Scania DC13	Scania DC13
Puissance (SAE J1995)	Ch / kW à tr/min	394 / 294 à 1800	394 / 294 à 1800
Conformité antipollution	-	Phase V	Phase V
Portée au pivot de godet	mm	18000	10300
Profondeur au pivot de godet	mm	ND	5965
Hauteur au pivot de godet	mm	31000	9690
Longueur	mm	22300	12230
Largeur	mm	2990	2990
Largeur aux chenilles (châssis rétracté - étendu)	mm	2970 ~ 4370	2970 ~ 4370
Hauteur	mm	3360	3360

# BULLDOZER



<b>Modèle</b>		<b>DD130-7</b>
<b>Poids en ordre de marche</b>	kg	14500
<b>Puissance du moteur</b>	ch/ kW à régime	157/2200
<b>Force de traction max.</b>	t	22
<b>Performances de déplacement et vitesse de déplacement</b>	km/h	9
<b>Longueur totale avec lame et dent de dérochage</b>	mm	6030
<b>Longueur totale avec lame seule</b>	mm	5035
<b>Largeur totale (largeur des lames)</b>	mm (LGP2/LGP1/XL)	3105/3345/3655
<b>Version XL avec sabots de 560 mm</b>	cm <sup>2</sup>	33818
<b>Version LGP1 avec patins de 710 mm</b>	cm <sup>2</sup>	42875
<b>Version LGP2 avec sabots de 760 mm</b>	cm <sup>2</sup>	45895



# ACCESSOIRES

## RIEN NE VOUS RÉSISTE !

Develon propose une gamme complète d'accessoires : godets, brise-roches, attaches rapides, fourches à palettes et bien d'autres encore ...

Pour : chargeuses sur pneus, pelles sur chenilles et pelles sur pneus Develon





## INFORMATIONS SUR LES MACHINES

Vous pensez à acheter une machine ? Regardez les brochures qui vous intéressent, comparez les caractéristiques des machines et demandez un devis à votre concessionnaire Develon.



## MAGASIN DE PIÈCES DÉTACHÉES EN LIGNE

Pour vous aider à acheter en ligne les authentiques pièces détachées d'origine Develon. Vous pouvez commander rapidement et facilement les pièces détachées dont vous avez besoin pour votre machine.

## MA MACHINE

Grâce à un tableau de bord facile à utiliser, vous pouvez rapidement contrôler tous les paramètres et les coûts d'exploitation de votre machine.

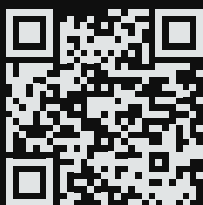
## SERVICE SUR MESURE

Recevez des messages d'avertissement quand votre machine a besoin d'une intervention et gérez son entretien de manière plus efficace grâce à un programme de maintenance correspondant au cycle de vie de la machine. Vous pouvez également demander directement une opération d'entretien et contrôler sa progression.

## MUR DE RÉSEAUX SOCIAUX

Passez un bon moment avec Develon Construction Equipment !

**POUR EN  
SAVOIR PLUS :**



HD Hyundai Infracore Europe, s.r.o.  
IBC - Pobřežní 620/3, 186 00 Praha 8-Karlín  
Czech Republic

©2023 DEVELON D4600683-FR (03-23)

Certaines spécifications ne sont pas des mesures réelles. Elles sont basées sur des calculs techniques. Les spécifications sont données à titre de comparaison uniquement et sont susceptibles d'être modifiées sans préavis.

Les spécifications de votre machine Develon peuvent varier en raison de variations normales dans sa conception, sa fabrication, ses conditions d'utilisation et d'autres facteurs. Les produits Develon présentés en illustration ne sont pas toujours des modèles standard.

**DEVELON**