

# DEVELON

Bagger mit extralanger Reichweite

**DX225LC-7 SLR**

**DX300LC-7 SLR**

**DX530LC-7 Semi-SLR & SLR**



	DX225LC-7 SLR	DX300LC-7 SLR	DX530LC-7 Semi-SLR	DX530LC-7 SLR
Max. Leistung	176 PS	275 PS	400 PS	400 PS
Betriebsgewicht	24,6 t	33,0 t	51,9 t	52,2 t
Max. Grabreichweite	15,4 m	17,5 m	16,1 m	19,6 m

# TECHNISCHE DATEN

## DX225LC-7 SLR

### MOTOR

Der Develon DLo6V-Dieselmotor zeichnet sich durch überragende Leistung und Wirtschaftlichkeit aus und erfüllt vollständig die neueste Stufe-V-Abgasnorm. Zum Erzielen einer optimalen Maschinenleistung nutzt der Motor Hochdruckeinspritzdüsen, einen Luft-Luft-Ladeluftkühler und elektronische Motorsteuerungen. 4-Takt-wassergekühlt, Turbolader mit Turbinengeometrie, Dieseloxydationskatalysator (DOC), selektive katalytische Reduktion (SCR) und Dieselpartikelfilter (DPF).

#### Modell

Develon DLo6V

#### Zylinderzahl

6

#### Nennleistung bei 1800 U/min

SAE J1995 129 kW (176 PS)

SAE J1349 119 kW (162 PS)

#### Max. Drehmoment bei 1400 U/min

82 kgf·m

#### Leerlaufdrehzahl (niedriger/hoher Bereich)

800 [±50] - 1900 [±50] U/min

#### Hubraum

5890 cm<sup>3</sup>

#### Bohrung × Hub

100 mm × 125 mm

#### Anlasser

24 V × 6 kW

#### Batterien – Lichtmaschine

2 × 12 V, 150 Ah - 24 V, 100 A

#### Luftfilter

Doppelement-Luftfilter und vorgefilterter Zyklon-Turbo-Staubabscheider

### FAHREN

Jede Kette wird von einem unabhängigen Axialkolbenmotor mit hohem Drehmoment über ein Planetengetriebe angetrieben. Zwei Hebel/Fußpedale sorgen für eine reibungslose Fahrt, bei Bedarf mit gegenläufigem Betrieb.

Das Kettenfahrwerk schützt Fahrmotor, Bremse und Planetengetriebe. Die Mehrfachscheibenbremsen werden federbetätigt und hydraulisch gelöst.

#### Fahrgeschwindigkeit (niedriger/hoher Bereich)

3,1 - 5,5 km/h

#### Maximale Traktion

27,5 t

#### Maximale Steigfähigkeit

70 % / 35°

### HYDRAULIKSYSTEM

Das e-EPOS (Electronic Power Optimising System) ist das Gehirn des Baggers – es minimiert den Kraftstoffverbrauch und optimiert die Effizienz des Hydrauliksystems unter allen Einsatzbedingungen.

Zur Harmonisierung des Betriebs von Motor und Hydraulik ist das e-EPOS über einen Datenübertragungskanal an das Motorsteuergerät (ECU) angeschlossen.

- Die Hydraulik ermöglicht den unabhängigen oder kombinierten Betrieb
- 2 Fahrgeschwindigkeiten bieten entweder ein erhöhtes Drehmoment oder eine hohe Fahrgeschwindigkeit
- Kraftstoffeinsparung durch Cross-Sensing-Pumpensystem
- Automatische Geschwindigkeitsminderung
- 4 Arbeitsmodi, 4 Leistungsmodi
- Computergestützte Pumpendurchsatzsteuerung

#### Hauptpumpen

2 x Tandem-Axialkolbenverstellpumpen

Maximaler Förderstrom bei 1800 U/min 2 × 210,6 l/min

#### Vorsteuerpumpe

Zahnradpumpe

Maximaler Förderstrom bei 1800 U/min 27 l/min

#### Druckbegrenzungsventileinstellungen

Arbeitsgruppe 350 kgf/cm<sup>2</sup>

Fahren 370 kgf/cm<sup>2</sup>

Schwenken 270 kgf/cm<sup>2</sup>

Vorsteuerkreis 40 kgf/cm<sup>2</sup>

### HYDRAULIKZYLINDER

Kolbenstangen und Zylinderkörper aus hochfestem Stahl. Stoßdämpfungsmechanismus in allen Zylindern integriert: erschütterungsfreier Betrieb und längere Lebensdauer der Kolben.

Zylinder	Stückzahl	Bohrung × Kolbenstangendurchmesser × Hub (mm)
Ausleger	2	125 × 85 × 1263
Löffelstiel	1	140 × 100 × 1443
Löffel	1	95 × 65 × 900

### SCHWENKMECHANISMUS

Der Schwenkmechanismus verwendet einen Axialkolbenmotor, der zum Erzielen eines maximalen Drehmomentes ein 2-stufiges Planetenuntersetzungsgetriebe im Ölbad antreibt.

- Schwenklager: einreihiges Schrägkugellager mit induktionsgehärtetem internem Getriebe
- Internes Zahnstangengetriebe in Schmiermittelbad

#### Max. Schwenkgeschwindigkeit

10,9 U/min

#### Max. Schwenkmoment

8400 kgf·m

## UNTERWAGEN

Extrem robuste Bauweise – aus hochwertigem und strapazierfähigem Material, mit vollständig geschweißten Strukturen zur Stressreduzierung.

- Lebensdauergeschmierte Laufrollen
- Leiträder und Antriebsritzeln mit schwimmenden Dichtungen montiert
- Kettenglieder aus induktionsgehärteter Legierung mit Dreifachprofil
- Wärmebehandelte Verbindungsbolzen
- Hydraulische Ketteneinstellvorrichtung mit stoßdämpfendem Spannsystem

### Obere Rollen (Standard-Kettenstege)

2

### Untere Rollen

8

### Anzahl der Kettenglieder und Kettenstege pro Seite

49

### Kettengliederabstand

190 mm

### Gesamtkettenlänge

4445 mm

## GEWICHT DER KOMPONENTEN

Oberwagen ohne Frontausrüstung (mit Gegengewicht)	11218 kg
Unterswagen	7744 kg
Gegengewicht	5300 kg
Frontausrüstung	4322 kg
8,5-m-Ausleger (mit Buchse)	1887 kg
6,2-m-Löffelstiel (mit Buchse)	1055 kg

## LÖFFEL

Löffeltyp	Kapazität (m <sup>3</sup> ) SAE	Breite (mm)		Gewicht (kg)	8,5-m-Ausleger
		Ohne Seitenschneider	Mit Seitenschneider		6,2-m-Löffelstiel
DC	0,45	1500	-	357	A
GP	0,39	736	820	330	A

A: Geeignet für Materialien mit einer Dichte bis maximal 2100 kg/m<sup>3</sup> B: Geeignet für Materialien mit einer Dichte bis maximal 1800 kg/m<sup>3</sup>  
 C: Geeignet für Materialien mit einer Dichte bis maximal 1500 kg/m<sup>3</sup> D: Geeignet für Materialien mit einer Dichte bis maximal 1200 kg/m<sup>3</sup>  
 -: Nicht empfohlen

Basierend auf den Normen ISO 10567 und SAE J296; Löffelstielänge ohne Schnellwechsler. Nur zur Orientierung.

## FÜLLMENGEN

Kraftstofftank	400 l
Kühlsystem (Kühler)	29,7 l
AdBlue® (DEF-)Tank	31,5 l
Hydraulikölbehälter	195 l
Motoröl	27 l
Schwenkmotor	5 l
Fahrertrieb	2 × 4 l

## KABINE

Für eine optimale Temperatur- und Luftfeuchtigkeitsregelung sind Klimaanlage und Heizung integriert. Ein automatisch geregelter Lüfter liefert die druckbeaufschlagte und gefilterte Kabinenluft, die über mehrere Schächte in der gesamten Kabine verteilt wird. Der verstellbare, beheizbare und luftgefederte Fahrersitz hat einen integrierten Sicherheitsgurt. Der ergonomische Sitz und die Joystick-Konsole können unabhängig voneinander auf die Bedürfnisse des Fahrers eingestellt werden.

### A-gewichteter Emissions-Schalldruckpegel an der Fahrerposition, LpAd (ISO 6396:2008)

70 dB(A)

### A-gewichteter Schalldruckpegel, LWAd (2000/14/EC)

Angegeben: 102 dB(A)

Gemessen: 101 dB(A)

## GEWICHT & BODENDRUCK

	Kettenstegbreite (mm)	Maschinengewicht (t)	Bodendruck (kgf/cm <sup>2</sup> )
Dreifachprofil	800	24,6	0,37

# TECHNISCHE DATEN DX300LC-7 SLR

## MOTOR

Der Develon-DLo8V-Dieselmotor zeichnet sich durch überragende Leistung und Wirtschaftlichkeit aus und erfüllt vollständig die neueste Stufe-V-Abgasnorm. Zum Erzielen einer optimalen Maschinenleistung nutzt der Motor Hochdruckeinspritzdüsen, einen Luft-Luft-Ladeluftkühler und elektronische Motorsteuerungen. 4-Takt-wassergekühlt, Turbolader mit variabler Turbinengeometrie, Dieseloxydationskatalysator (DOC), selektive katalytische Reduktion (SCR) und Dieselpartikelfilter (DPF).

### Modell

Develon DLo8V

### Zylinderzahl

6

### Nennleistung bei 1800 U/min

SAE J1995 202 kW (275 PS)

SAE J1349 199 kW (271 PS)

### Max. Drehmoment bei 1300 U/min

1275 Nm

### Leerlaufdrehzahl (niedriger/hoher Bereich)

800 [±10] - 1900 [±25] U/min

### Hubraum

7640 cm<sup>3</sup>

### Bohrung × Hub

108 mm × 139 mm

### Anlasser

24 V / 6 kW

### Batterien – Lichtmaschine

2 × 12 V, 150 Ah - 24 V, 80 A

### Luftfilter

Doppelement-Luftfilter und vorgefilterter Zyklon-Turbo-Staubabscheider

## FAHREN

Jede Kette wird von einem unabhängigen Axialkolbenmotor mit hohem Drehmoment über ein Planetengetriebe angetrieben. Zwei Hebel/Fußpedale sorgen für eine reibungslose Fahrt, bei Bedarf mit gegenläufigem Betrieb.

Das Kettenfahrwerk schützt Fahrmotor, Bremse und Planetengetriebe. Die Mehrfachscheibenbremsen werden federbetätigt und hydraulisch gelöst.

### Fahrgeschwindigkeit (niedriger/hoher Bereich)

3,0 - 5,5 km/h

### Maximale Traktion

35 t

### Maximale Steigfähigkeit

70 % / 35°

## HYDRAULIKSYSTEM

Das e-EPOS (Electronic Power Optimising System) ist das Gehirn des Baggers – es minimiert den Kraftstoffverbrauch und optimiert die Effizienz des Hydrauliksystems unter allen Einsatzbedingungen.

Zur Harmonisierung des Betriebs von Motor und Hydraulik ist das e-EPOS über einen Datenübertragungskanal an das Motorsteuergerät (ECU) angeschlossen.

- Die Hydraulik ermöglicht den unabhängigen oder kombinierten Betrieb
- 2 Fahrgeschwindigkeiten bieten entweder ein erhöhtes Drehmoment oder eine hohe Fahrgeschwindigkeit
- Kraftstoffeinsparung durch Cross-Sensing-Pumpensystem
- Automatische Geschwindigkeitsminderung
- 4 Arbeitsmodi, 4 Leistungsmodi
- Computergestützte Pumpendurchsatzsteuerung

### Hauptpumpen

2 x Tandem-Axialkolbenverstellpumpen

Maximaler Förderstrom bei 1800 U/min 2 × 248 l/min

### Vorsteuerpumpe

Zahnradpumpe

Maximaler Förderstrom bei 1800 U/min 27 l/min

### Druckbegrenzungsventileinstellungen

Arbeitsgruppe 350 (370) kgf/cm<sup>2</sup>

Fahren 350 kgf/cm<sup>2</sup>

Schwenken 295 kgf/cm<sup>2</sup>

Vorsteuerkreis 40 kgf/cm<sup>2</sup>

## HYDRAULIKZYLINDER

Kolbenstangen und Zylinderkörper aus hochfestem Stahl. Stoßdämpfungsmechanismus in allen Zylindern integriert: erschütterungsfreier Betrieb und längere Lebensdauer der Kolben.

Zylinder	Stückzahl	Bohrung × Kolbenstangendurchmesser × Hub (mm)
Ausleger	2	140 × 95 × 1450
Löffelstiel	1	150 × 105 × 1670
Löffel	1	95 × 65 × 900

## SCHWENKMECHANISMUS

Der Schwenkmechanismus verwendet einen Axialkolbenmotor, der zum Erzielen eines maximalen Drehmomentes ein 2-stufiges Planetenuntersetzungsgetriebe im Ölbad antreibt.

- Schwenklager: einreihiges Schrägkugellager mit induktionsgehärtetem internem Getriebe
- Internes Zahnstangengetriebe in Schmiermittelbad

### Max. Schwenkgeschwindigkeit

9,88 U/min

### Max. Schwenkmoment

12137 kgf·m

## UNTERWAGEN

Extrem robuste Bauweise – aus hochwertigem und strapazierfähigem Material, mit vollständig geschweißten Strukturen zur Stressreduzierung.

- Lebensdauergeschmierte Laufrollen
- Leiträder und Antriebsritzeln mit schwimmenden Dichtungen montiert
- Kettenglieder aus induktionsgehärteter Legierung mit Dreifachprofil
- Wärmebehandelte Verbindungsbolzen
- Hydraulische Ketteneinstellvorrichtung mit stoßdämpfendem Spanmechanismus

### Obere Rollen (Standard-Kettenstege)

2

### Untere Rollen

9

### Anzahl der Kettenglieder und Kettenstege pro Seite

48

### Kettengliederabstand

216 mm

## GEWICHT DER KOMPONENTEN

Oberwagen ohne Frontausrüstung (mit Gegengewicht)	12130 kg
Unterswagen	10927 kg
Gegengewicht	6300 kg
Frontausrüstung	5872 kg
10,0-m-Ausleger (mit Buchse)	3066 kg
7,0-m-Löffelstiel (mit Buchse)	1448 kg

## FÜLLMENGEN

Kraftstofftank	500 l
Kühlsystem (Kühler)	50 l
AdBlue® (DEF-)Tank	63 l
Hydraulikölbehälter	280 l
Motoröl	42 l
Schwenkmotor	7 l
Fahrtrieb	2 x 7 l

## KABINE

Für eine optimale Temperatur- und Luftfeuchtigkeitsregelung sind Klimaanlage und Heizung integriert. Ein automatisch geregelter Lüfter liefert die druckbeaufschlagte und gefilterte Kabinenluft, die über mehrere Schächte in der gesamten Kabine verteilt wird. Der verstellbare, beheizbare und luftgefederte Fahrersitz hat einen integrierten Sicherheitsgurt. Der ergonomische Sitz und die Joystick-Konsole können unabhängig voneinander auf die Bedürfnisse des Fahrers eingestellt werden.

### A-gewichteter Emissions-Schalldruckpegel an der Fahrerposition, LpAd (ISO 6396:2008)

72 dB(A)

### A-gewichteter Schalldruckpegel, LWAd (2000/14/EC)

Angegeben: 104 dB(A)

Gemessen: 103 dB(A)

## GEWICHT & BODENDRUCK

	Kettenstegbreite (mm)	Maschinengewicht (t)	Bodendruck (kgf/cm <sup>2</sup> )
Dreifachprofil	800	33,0	0,47

## LÖFFEL

Löffeltyp	Kapazität (m <sup>3</sup> ) SAE	Breite (mm)		Gewicht (kg)	10,0-m-Ausleger
		Ohne Seitenschneider	Mit Seitenschneider		7,0-m-Löffelstiel 800-mm-Kettensteg
DC	0,45	1500	-	357	A
	0,54	1800	-	405	A
GP	0,64	1083	1167	439	B

A: Geeignet für Materialien mit einer Dichte bis maximal 2100 kg/m<sup>3</sup> B: Geeignet für Materialien mit einer Dichte bis maximal 1800 kg/m<sup>3</sup>

C: Geeignet für Materialien mit einer Dichte bis maximal 1500 kg/m<sup>3</sup> D: Geeignet für Materialien mit einer Dichte bis maximal 1200 kg/m<sup>3</sup>

-: Nicht empfohlen

Basierend auf den Normen ISO 10567 und SAE J296; Löffelstielänge ohne Schnellwechsler. Nur zur Orientierung.

# TECHNISCHE DATEN

## DX530LC-7 SLR & Semi-SLR

### MOTOR

Der Scania-Dieselmotor DC13 zeichnet sich durch überragende Leistung und Wirtschaftlichkeit aus und erfüllt vollständig die neueste Stufe-V-Abgasnorm. Zum Erzielen einer optimalen Maschinenleistung nutzt der Motor Hochdruckeinspritzdüsen, einen Luft-Luft-Ladeluftkühler und elektronische Motorsteuerungen. 4-Takt-wassergekühlt, Turbolader mit variabler Turbinengeometrie, Dieseloxydationskatalysator (DOC), selektive katalytische Reduktion (SCR) und Dieselpartikelfilter (DPF).

#### Modell

Scania DC13

#### Zylinderzahl

6

#### Nennleistung bei 1800 U/min

SAE J1995 294 kW (400 PS)

SAE J1349 289 kW (393 PS)

#### Max. Drehmoment bei 1300 U/min

189,8 kgf·m

#### Leerlaufdrehzahl (niedriger/hoher Bereich)

750 [±20] - 1900 [±25] U/min

#### Hubraum

12700 cm<sup>3</sup>

#### Bohrung × Hub

130 mm × 160 mm

#### Anlasser

24 V / 6 kW

#### Batterien – Lichtmaschine

2 × 12 V, 200 Ah - 28 V, 100 A

#### Luftfilter

Doppelement-Luftfilter und vorgefilterter Zyklon-Turbo-Staubabscheider

### FAHREN

Jede Kette wird von einem unabhängigen Axialkolbenmotor mit hohem Drehmoment über ein Planetengetriebe angetrieben. Zwei Hebel/Fußpedale sorgen für eine reibungslose Fahrt, bei Bedarf mit gegenläufigem Betrieb.

Das Kettenfahrwerk schützt Fahrmotor, Bremse und Planetengetriebe. Die Mehrfachscheibenbremsen werden federbetätigt und hydraulisch gelöst.

#### Fahrgeschwindigkeit (niedriger/hoher Bereich)

3,2 - 5,6 km/h

#### Maximale Traktion

45,7 t

#### Maximale Steigfähigkeit

70 % / 35°

### HYDRAULIKSYSTEM

Das e-EPOS (Electronic Power Optimising System) ist das Gehirn des Baggers – es minimiert den Kraftstoffverbrauch und optimiert die Effizienz des Hydrauliksystems unter allen Einsatzbedingungen.

Zur Harmonisierung des Betriebs von Motor und Hydraulik ist das e-EPOS über einen Datenübertragungskanal an das Motorsteuergerät (ECU) angeschlossen.

- Die Hydraulik ermöglicht den unabhängigen oder kombinierten Betrieb
- 2 Fahrgeschwindigkeiten bieten entweder ein erhöhtes Drehmoment oder eine hohe Fahrgeschwindigkeit
- Kraftstoffeinsparung durch Cross-Sensing-Pumpensystem
- Automatische Geschwindigkeitsminderung
- 4 Arbeitsmodi, 4 Leistungsmodi
- Computergestützte Pumpendurchsatzsteuerung

#### Hauptpumpen

2 × Parallel, Schrägachse, Axialkolben

Maximaler Förderstrom bei 1800 U/min 2 × 390 l/min

#### Vorsteuerpumpe

Zahnradpumpe

Maximaler Förderstrom bei 1800 U/min 24 l/min

#### Druckbegrenzungsventileinstellungen

Arbeitsgruppe 380 bar (387,5 kgf/cm<sup>2</sup>)

Fahrt 343 bar (350 kgf/cm<sup>2</sup>)

Schwenkkreis 294 bar (300 kgf/cm<sup>2</sup>)

Vorsteuerkreis 40 bar (40,8 kgf/cm<sup>2</sup>)

### HYDRAULIKZYLINDER

Kolbenstangen und Zylinderkörper aus hochfestem Stahl. Stoßdämpfungsmechanismus in allen Zylindern integriert: erschütterungsfreier Betrieb und längere Lebensdauer der Kolben.

Zylinder	Stückzahl	Bohrung x Kolbenstangendurchmesser x Hub (mm)
Ausleger	2	170 × 115 × 1650
Löffelstiel	1	190 × 130 × 1980
Löffel für 6,0-m-Löffelstiel	1	140 × 90 × 1150
Löffel für 8,0-m-Löffelstiel	1	120 × 80 × 1060

### SCHWENKMECHANISMUS

Der Schwenkmechanismus verwendet einen Axialkolbenmotor, der zum Erzielen eines maximalen Drehmomentes ein 2-stufiges Planetenuntersetzungsgetriebe im Ölbad antreibt.

- Schwenklager: einreihiges Schrägkugellager mit induktionsgehärtetem internem Getriebe
- Internes Zahnstangengetriebe in Schmiermittelbad

#### Max. Schwenkgeschwindigkeit

9,2 U/min

#### Max. Schwenkmoment

20130 kgf·m

## UNTERWAGEN

Extrem robuste Bauweise – aus hochwertigem und strapazierfähigem Material, mit vollständig geschweißten Strukturen zur Stressreduzierung.

- Lebensdauergeschmierte Laufrollen
- Leiträder und Antriebsritzeln mit schwimmenden Dichtungen montiert
- Kettenglieder aus induktionsgehärteter Legierung mit Dreifachprofil
- Wärmebehandelte Verbindungsbolzen
- Hydraulische Ketteneinstellvorrichtung mit stoßdämpfendem Spannmechanismus

### Obere Rollen (Standard-Kettenstege)

3 (variable Kette)

### Untere Rollen

9

### Anzahl der Kettenglieder und Kettenstege pro Seite

53

### Kettengliederabstand

215,9 mm

## GEWICHT DER KOMPONENTEN

Oberwagen ohne Frontausrüstung (ohne Gegengewicht)	11467 kg
Unterswagen	19951 kg
Gegengewicht	11100 kg
Frontausrüstung Semi-SLR	8870 kg
9,0-m-Ausleger Semi-SLR (mit Buchse)	4010 kg
6,0-m-Ausleger Semi-SLR (mit Buchse)	2040 kg
Frontausrüstung SLR	9365 kg
11,0-m-Ausleger SLR (mit Buchse)	4500 kg
8,0-m-Ausleger SLR (mit Buchse)	2460 kg

## FÜLLMENGEN

Kraftstofftank	626 l
Kühlsystem (Kühler)	52,5 l
AdBlue® (DEF-)Tank	70 l
Hydraulikölbehälter	390 l
Motoröl	45 l
Schwenkmotor	2 × 5 l
Fahrertrieb	2 × 9 l

## KABINE

Für eine optimale Temperatur- und Luftfeuchtigkeitsregelung sind Klimaanlage und Heizung integriert. Ein automatisch geregelter Lüfter liefert die druckbeaufschlagte und gefilterte Kabinenluft, die über mehrere Schächte in der gesamten Kabine verteilt wird. Der verstellbare, beheizbare und luftgedernte Fahrersitz hat einen integrierten Sicherheitsgurt. Der ergonomische Sitz und die Joystick-Konsole können unabhängig voneinander auf die Bedürfnisse des Fahrers eingestellt werden.

### A-gewichteter Emissions-Schalldruckpegel an der Fahrerposition, LpAd (ISO 6396:2008)

72 dB(A)

### A-gewichteter Schalldruckpegel, LWAd (2000/14/EC)

Angegeben: 106 dB(A)

Gemessen: 105 dB(A)

## GEWICHT & BODENDRUCK

	Kettenstegbreite (mm)	Maschinengewicht (t)	Bodendruck (kgf/cm <sup>2</sup> )
Dreifachprofil	600 (Standard)	52,3 *	0,91
	800	54,2 **	0,70

\* Standardkette / \*\* breite Kette

## LÖFFEL

Löffeltyp	Kapazität (m <sup>3</sup> ) SAE	Breite (mm)		Gewicht (kg)	Semi-SLR	SLR (extralange Reichweite)
		Ohne Seitenschneider	Mit Seitenschneider		9,0-m-Ausleger / 6,0-m-Löffelstiel / 600-mm-Kettensteg	11,0-m-Ausleger / 8,0-m-Löffelstiel / 600-mm-Kettensteg
SLR (extralange Reichweite)	0,92	1173	1236	745	-	A
Semi-SLR	1,27	1376	1445	1160	A	-
Semi-DC*	1,12	1500	-	1040	A	-
	1,37	1800	-	1430	A	-

A: Geeignet für Materialien mit einer Dichte bis maximal 2100 kg/m<sup>3</sup>

B: Geeignet für Materialien mit einer Dichte bis maximal 1800 kg/m<sup>3</sup>

C: Geeignet für Materialien mit einer Dichte bis maximal 1500 kg/m<sup>3</sup>

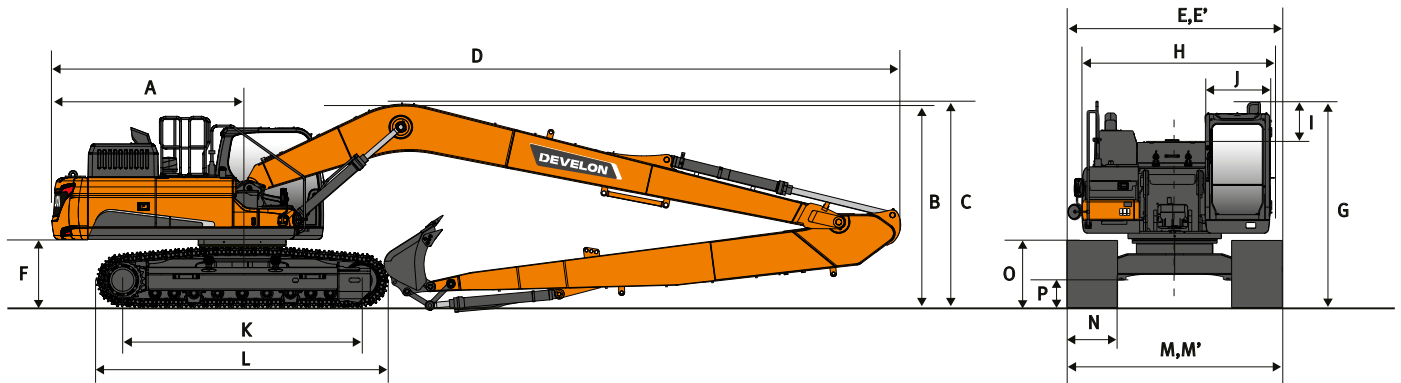
D: Geeignet für Materialien mit einer Dichte bis maximal 1200 kg/m<sup>3</sup>

-: Nicht empfohlen

\* Grabenräumlöffel

Basierend auf den Normen ISO 10567 und SAE J296; Löffelstielänge ohne Schnellwechsler. Nur zur Orientierung.

# ABMESSUNGEN



## ABMESSUNGEN

	Einheit	DX225LC-7 SLR	DX300LC-7 SLR	DX530LC-7 Semi-SLR	DX530LC-7 SLR
<b>Auslegerlänge</b>	mm	<b>8500</b>	<b>10000</b>	<b>9000</b>	<b>11000</b>
<b>Löffelstiellänge</b>	mm	<b>6200</b>	<b>7000</b>	<b>6000</b>	<b>8000</b>
<b>Löffelvolumen</b>	m <sup>3</sup>	<b>0,39</b>	<b>0,64</b>	<b>1,27</b>	<b>0,92</b>
A Heckschwenkradius	mm	2909	3230	3800	3800
B Transporthöhe (Ausleger)	mm	3295	3365	3765	3935
C Transporthöhe (Schlauch)	mm	3385	3475	3910	4070
D Transportlänge	mm	12390	14400	14155	16195
E Transportbreite (std./schmal)	mm	3190 / -	3200 / 3000	-	-
E' Transportbreite (std./breit)	mm	-	-	2990 / 3340	2990 / 3340
F Lichte Höhe bis Gegengewicht*	mm	1092	1120	1430	1430
G Höhe über Kabine	mm	2980	3055	3350	3350
H Oberwagenbreite	mm	2710	2960	2990	2990
I Kabinenhöhe über Oberwagen	mm	840	853	845	845
J Kabinenbreite	mm	1010	1010	1010	1010
K Turasabstand	mm	3650	4040	4475	4475
L Kettenlänge	mm	4445	4940	5455	5455
M Unterwagenbreite	mm	2990	3400	-	-
M' Unterwagenbreite eingefahren (Std./breit)	mm	-	-	2990 / 3340	2990 / 3340
M' Unterwagenbreite ausgefahren (Std./breit)	mm	-	-	3490 / 3900	3490 / 3900
N Kettenstegbreite (STD)	mm	600	800	600	600
O Kettenhöhe*	mm	945	970	1180	1180
P Bodenfreiheit*	mm	450,5	475	730	730

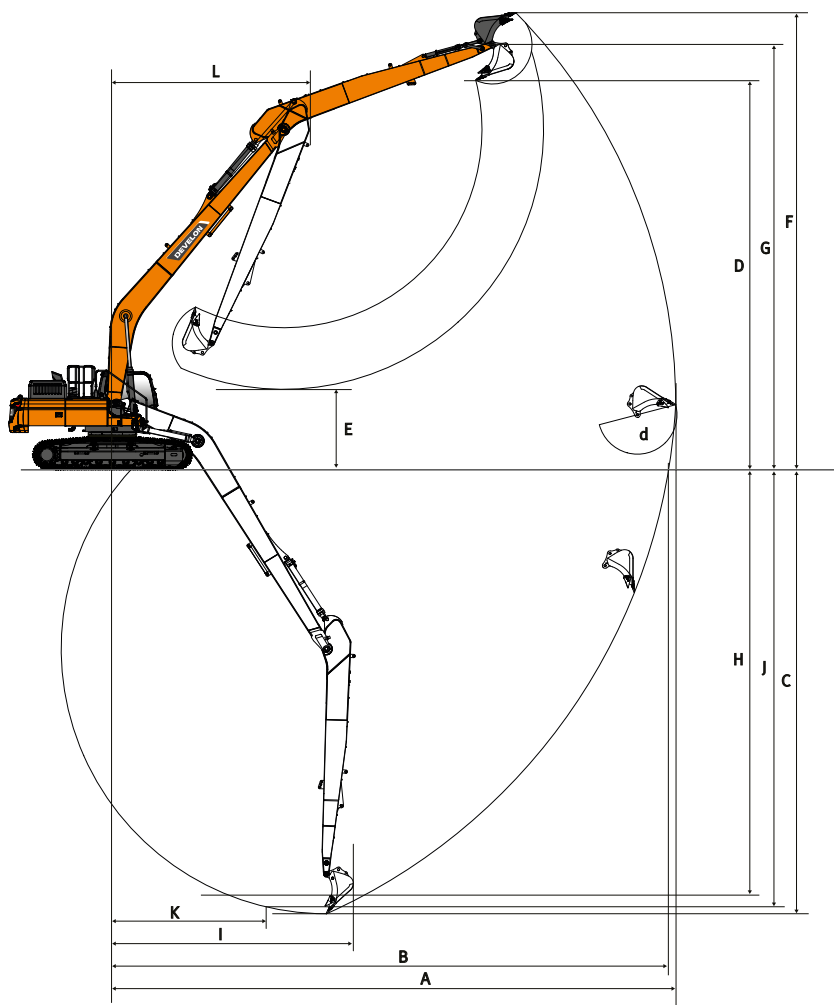
\*: ohne Kettensteg

## REISSKRÄFTE (ISO)

	Einheit	DX225LC-7 SLR	DX300LC-7 SLR	DX530LC-7 Semi-SLR	DX530LC-7 SLR
<b>Auslegerlänge</b>	mm	<b>8500</b>	<b>10000</b>	<b>9000</b>	<b>11000</b>
<b>Löffelstiellänge</b>	mm	<b>6200</b>	<b>7000</b>	<b>6000</b>	<b>8000</b>
<b>Löffelvolumen</b>	m <sup>3</sup>	<b>0,39</b>	<b>0,64</b>	<b>1,27</b>	<b>0,92</b>
LÖFFEL (Normal/Hochdr.)	t	10,0/10,6	10,0/10,5	19,2/20,3	14,3/15,2
LÖFFELSTIEL (Normal/Hochdr.)	t	6,0/6,3	7,1/7,5	13,8/15,1	10,9/11,9



# ARBEITSBEREICH



## ARBEITSBEREICH

	Einheit	DX225LC-7 SLR	DX300LC-7 SLR	DX530LC-7 Semi-SLR	DX530LC-7 SLR
<b>Auslegerlänge</b>	mm	<b>8500</b>	<b>10000</b>	<b>9000</b>	<b>11000</b>
<b>Löffelstiellänge</b>	mm	<b>6200</b>	<b>7000</b>	<b>6000</b>	<b>8000</b>
<b>Löffelvolumen</b>	m <sup>3</sup>	<b>0,39</b>	<b>0,64</b>	<b>1,27</b>	<b>0,92</b>
A Max. Grabreichweite	mm	15365	17510	16060	19615
B Max. Grabreichweite (Boden)	mm	15255	17390	15870	19455
C Max. Grabtiefe	mm	11660	13780	11795	15125
D Max. Ladehöhe	mm	10830	11990	9800	11890
E Min. Ladehöhe	mm	2015	2345	2076	1465
F Max. Grabhöhe	mm	13045	14195	12755	14435
G Max. Löffelbolzenhöhe	mm	12050	13205	11415	13355
H Max. vertikale Wandtiefe	mm	9715	11590	10300	12805
I Max. Radius (vertikal)	mm	10060	10900	9515	12165
J Max. Grabtiefe (2440 mm)	mm	11555	13645	11670	15010
K Min. Radius (2440 mm)	mm	4815	5150	4885	6165
L Min. Schwenkradius	mm	4970	6120	6525	7825
d Löffelwinkel	°	177	169	175,2	177,6

# HUBKRÄFTE DX225LC-7 SLR

## DX225LC-7 SLR

(EINHEIT: 1000 KG)


A	1,5 m		3,0 m		4,5 m		6,0 m		7,5 m		9,0 m		10,5 m		12,0 m		13,5 m		Max. Reichweite		A
B																					A


### 8,5-m-Ausleger • 6,2-m-Löffelstiel • 600-mm-Kettensteg • 5,3-t-Gegengewicht • ohne Planierschild • ohne Löffel

12,0 m																				1,05 *	1,05 *	9,79	
10,5 m														1,63 *	1,63 *						0,96 *	0,96 *	11,16
9,0 m														2,25 *	2,25 *	1,15 *	1,15 *				0,91 *	0,91 *	12,18
7,5 m														2,61 *	2,59	1,91 *	1,91 *				0,88 *	0,88 *	12,95
6,0 m														2,78 *	2,51	2,38 *	1,93	0,90 *	0,90 *		0,88 *	0,88 *	13,52
4,5 m												3,22 *	3,12	2,99 *	2,39	2,79 *	1,86	1,49 *	1,45		0,89 *	0,89 *	13,89
3,0 m			10,14 *	10,14 *	6,71 *	6,71 *	5,03 *	5,03 *	4,15 *	3,86	3,60 *	2,91	3,24 *	2,25	2,84	1,77	1,84 *	1,40		0,92 *	0,92 *	14,10	
1,5 m					8,52 *	7,07	6,03 *	4,81	4,75 *	3,53	4,00 *	2,70	3,38	2,11	2,74	1,68	2,04 *	1,35		0,97 *	0,97 *	14,14	
0,0 m			3,89 *	3,89 *	7,74 *	6,35	6,81 *	4,36	5,27 *	3,24	4,07	2,51	3,25	1,99	2,66	1,60	2,03 *	1,30		1,04 *	1,04 *	14,03	
-1,5 m	3,74 *	3,74 *	4,71 *	4,71 *	7,47 *	6,02	6,96	4,07	5,06	3,03	3,91	2,36	3,14	1,89	2,59	1,53	1,68 *	1,27		1,14 *	1,14 *	13,74	
-3,0 m	4,76 *	4,76 *	5,74 *	5,74 *	8,15 *	5,90	6,79	3,93	4,92	2,90	3,81	2,26	3,07	1,82	2,54	1,49				1,28 *	1,28 *	13,29	
-4,5 m	5,83 *	5,83 *	6,91 *	6,91 *	9,31 *	5,92	6,75	3,89	4,86	2,85	3,76	2,22	3,04	1,79	2,54	1,49				1,48 *	1,39	12,64	
-6,0 m	6,99 *	6,99 *	8,27 *	8,27 *	9,37 *	6,03	6,79	3,93	4,87	2,86	3,77	2,23	3,06	1,81						1,80 *	1,57	11,75	
-7,5 m	8,27 *	8,27 *	9,87 *	9,87 *	8,42 *	6,22	6,52 *	4,04	4,96	2,94	3,84	2,30	2,75 *	1,89						2,36 *	1,88	10,58	
-9,0 m			9,37 *	9,37 *	6,97 *	6,53	5,47 *	4,24	4,35 *	3,11	3,32 *	2,46								3,29 *	2,46	9,02	

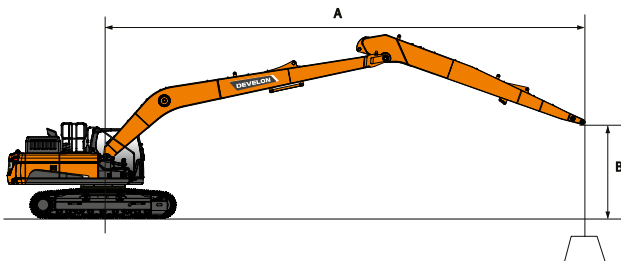
### 8,5-m-Ausleger • 6,2-m-Löffelstiel • 700-mm-Kettensteg • 5,3-t-Gegengewicht • ohne Planierschild • ohne Löffel

12,0 m																					1,05 *	1,05 *	9,79
10,5 m														1,63 *	1,63 *						0,96 *	0,96 *	11,16
9,0 m														2,25 *	2,25 *	1,15 *	1,15 *				0,91 *	0,91 *	12,18
7,5 m														2,61 *	2,61 *	1,91 *	1,91 *				0,88 *	0,88 *	12,95
6,0 m														2,78 *	2,67	2,38 *	2,07	0,90 *	0,90 *		0,88 *	0,88 *	13,52
4,5 m												3,22 *	3,22 *	2,99 *	2,55	2,79 *	2,00	1,49 *	1,49 *		0,89 *	0,89 *	13,89
3,0 m			10,14 *	10,14 *	6,71 *	6,71 *	5,03 *	5,03 *	4,15 *	4,10	3,60 *	3,10	3,24 *	2,42	2,99 *	1,91	1,84 *	1,52		0,92 *	0,92 *	14,10	
1,5 m					8,52 *	7,53	6,03 *	5,12	4,75 *	3,76	4,00 *	2,89	3,50 *	2,28	2,91	1,82	2,04 *	1,47		0,97 *	0,97 *	14,14	
0,0 m			3,89 *	3,89 *	7,74 *	6,81	6,81 *	4,67	5,27 *	3,48	4,31	2,70	3,45	2,15	2,83	1,74	2,03 *	1,42		1,04 *	1,04 *	14,03	
-1,5 m	3,74 *	3,74 *	4,71 *	4,71 *	7,47 *	6,48	7,30 *	4,39	5,36	3,27	4,16	2,55	3,34	2,05	2,76	1,67	1,68 *	1,39		1,14 *	1,14 *	13,74	
-3,0 m	4,76 *	4,76 *	5,74 *	5,74 *	8,15 *	6,36	7,21	4,24	5,23	3,14	4,05	2,46	3,27	1,98	2,71	1,63				1,28 *	1,28 *	13,29	
-4,5 m	5,83 *	5,83 *	6,91 *	6,91 *	9,31 *	6,38	7,17	4,20	5,17	3,09	4,00	2,41	3,24	1,95	2,71	1,63				1,48 *	1,48 *	12,64	
-6,0 m	6,99 *	6,99 *	8,27 *	8,27 *	9,37 *	6,49	7,14 *	4,24	5,18	3,10	4,01	2,42	3,26	1,97						1,80 *	1,71	11,75	
-7,5 m	8,27 *	8,27 *	9,87 *	9,87 *	8,42 *	6,69	6,52 *	4,36	5,22 *	3,18	4,09	2,49	2,75 *	2,06						2,36 *	2,04	10,58	
-9,0 m			9,37 *	9,37 *	6,97 *	6,97 *	5,47 *	4,56	4,35 *	3,34	3,32 *	2,66								3,29 *	2,65	9,02	

 : Nennleistung über die Front.

 : Nennleistung über die Seite bzw. 360°.

- Hubkräfte gemäß ISO 10567:2007(E).
- Lastpunkt befindet sich am Ende des Löffelstiels.
- \* = Die Nennlasten basieren auf der hydraulischen Leistung.
- Die angegebenen Nennlasten überschreiten 75 % der Kippplast bzw. 87 % der hydraulischen Hubkraft nicht.
- Zur Berechnung der Hubkraft mit Löffel wird das tatsächliche Gewicht des Löffels von den Werten subtrahiert.
- Die angegebenen Konfigurationen müssen nicht zwangsläufig die Standardausrüstung der Maschine wiedergeben.



**DX225LC-7 SLR**

**(EINHEIT: 1000 KG)**

A	1,5 m		3,0 m		4,5 m		6,0 m		7,5 m		9,0 m		10,5 m		12,0 m		13,5 m		Max. Reichweite		
B																					A

**8,5-m-Ausleger • 6,2-m-Löffelstiel • 800-mm-Kettensteg • 5,3-t-Gegengewicht • ohne Planierschild • ohne Löffel**

12,0 m																				1,05 *	1,05 *	9,79	
10,5 m														1,63 *	1,63 *						0,96 *	0,96 *	11,16
9,0 m														2,25 *	2,25 *	1,15 *	1,15 *				0,91 *	0,91 *	12,18
7,5 m														2,61 *	2,61 *	1,91 *	1,91 *				0,88 *	0,88 *	12,95
6,0 m														2,78 *	2,70	2,38 *	2,10	0,90 *	0,90 *		0,88 *	0,88 *	13,52
4,5 m											3,22 *	3,22 *	2,99 *	2,58	2,79 *	2,03	1,49 *	1,49 *		0,89 *	0,89 *	13,89	
3,0 m			10,14 *	10,14 *	6,71 *	6,71 *	5,03 *	5,03 *	4,15 *	4,15 *	3,60 *	3,14	3,24 *	2,45	2,99 *	1,94	1,84 *	1,55		0,92 *	0,92 *	14,10	
1,5 m					8,52 *	7,62	6,03 *	5,18	4,75 *	3,81	4,00 *	2,93	3,50 *	2,31	2,96	1,85	2,04 *	1,49		0,97 *	0,97 *	14,14	
0,0 m			3,89 *	3,89 *	7,74 *	6,90	6,81 *	4,73	5,27 *	3,52	4,35 *	2,74	3,50	2,18	2,87	1,77	2,03 *	1,45		1,04 *	1,04 *	14,03	
-1,5 m	3,74 *	3,74 *	4,71 *	4,71 *	7,47 *	6,57	7,30 *	4,45	5,44	3,32	4,21	2,59	3,39	2,08	2,80	1,70	1,68 *	1,41		1,14 *	1,14 *	13,74	
-3,0 m	4,76 *	4,76 *	5,74 *	5,74 *	8,15 *	6,45	7,31	4,30	5,30	3,19	4,11	2,49	3,32	2,01	2,76	1,66				1,28 *	1,28 *	13,29	
-4,5 m	5,83 *	5,83 *	6,91 *	6,91 *	9,31 *	6,47	7,27	4,26	5,24	3,14	4,06	2,45	3,29	1,98	2,75	1,65				1,48 *	1,48 *	12,64	
-6,0 m	6,99 *	6,99 *	8,27 *	8,27 *	9,37 *	6,58	7,14 *	4,30	5,26	3,15	4,07	2,46	3,31	2,00						1,80 *	1,74	11,75	
-7,5 m	8,27 *	8,27 *	9,87 *	9,87 *	8,42 *	6,78	6,52 *	4,42	5,22 *	3,23	4,15	2,53	2,75 *	2,09						2,36 *	2,07	10,58	
-9,0 m			9,37 *	9,37 *	6,97 *	6,97 *	5,47 *	4,62	4,35 *	3,39	3,32 *	2,69								3,29 *	2,69	9,02	

**8,5-m-Ausleger • 6,2-m-Löffelstiel • 900-mm-Kettensteg • 5,3-t-Gegengewicht • ohne Planierschild • ohne Löffel**

12,0 m																					1,05 *	1,05 *	9,79	
10,5 m														1,63 *	1,63 *							0,96 *	0,96 *	11,16
9,0 m														2,25 *	2,25 *	1,15 *	1,15 *					0,91 *	0,91 *	12,18
7,5 m														2,61 *	2,61 *	1,91 *	1,91 *					0,88 *	0,88 *	12,95
6,0 m														2,78 *	2,73	2,38 *	2,12	0,90 *	0,90 *		0,88 *	0,88 *	13,52	
4,5 m											3,22 *	3,22 *	2,99 *	2,61	2,79 *	2,05	1,49 *	1,49 *		0,89 *	0,89 *		13,89	
3,0 m			10,14 *	10,14 *	6,71 *	6,71 *	5,03 *	5,03 *	4,15 *	4,15 *	3,60 *	3,17	3,24 *	2,48	2,99 *	1,96	1,84 *	1,57		0,92 *	0,92 *		14,10	
1,5 m					8,52 *	7,70	6,03 *	5,24	4,75 *	3,85	4,00 *	2,96	3,50 *	2,34	2,99	1,87	2,04 *	1,52		0,97 *	0,97 *		14,14	
0,0 m			3,89 *	3,89 *	7,74 *	6,99	6,81 *	4,79	5,27 *	3,57	4,35 *	2,77	3,54	2,21	2,91	1,79	2,03 *	1,47		1,04 *	1,04 *		14,03	
-1,5 m	3,74 *	3,74 *	4,71 *	4,71 *	7,47 *	6,65	7,30 *	4,51	5,51	3,36	4,27	2,62	3,44	2,11	2,84	1,73	1,68 *	1,43		1,14 *	1,14 *		13,74	
-3,0 m	4,76 *	4,76 *	5,74 *	5,74 *	8,15 *	6,54	7,41	4,36	5,37	3,23	4,16	2,53	3,36	2,04	2,79	1,68				1,28 *	1,28 *		13,29	
-4,5 m	5,83 *	5,83 *	6,91 *	6,91 *	9,31 *	6,55	7,36	4,32	5,31	3,18	4,12	2,48	3,33	2,01	2,79	1,68				1,48 *	1,48 *		12,64	
-6,0 m	6,99 *	6,99 *	8,27 *	8,27 *	9,37 *	6,66	7,14 *	4,36	5,32	3,19	4,13	2,49	3,35	2,03						1,80 *	1,77		11,75	
-7,5 m	8,27 *	8,27 *	9,87 *	9,87 *	8,42 *	6,86	6,52 *	4,47	5,22 *	3,27	4,20	2,56	2,75 *	2,12						2,36 *	2,10		10,58	
-9,0 m			9,37 *	9,37 *	6,97 *	6,97 *	5,47 *	4,68	4,35 *	3,44	3,32 *	2,73								3,29 *	2,72		9,02	







# SERIEN- UND SONDERAUSRÜSTUNG

- Serienausr. ○ Sonderausr.

## Motor

- DX225LC-7 SLR: Develon DLo6V, Stufe-V-konform, mit SCR-, DOC-, DPF-Abgasnachbehandlung, wassergekühlter Dieselmotor mit Turbolader mit Ladedruckregelventil und Luft-Luft-Ladeluftkühler
- DX300LC-7 SLR: Develon DLo8V, Stufe-V-konform, mit SCR-, DOC-, DPF-Abgasnachbehandlung, wassergekühlter Dieselmotor mit variablem Turbolader und Luft-Luft-Ladeluftkühler
- DX530LC-7 Semi-SLR & SLR: Scania DC13, Stufe-V-konform, mit SCR-, DOC-, DPF-Abgasnachbehandlung, wassergekühlter Dieselmotor mit Turbolader mit Ladedruckregelventil und Luft-Luft-Ladeluftkühler
- Automatische Drehzahlabsenkung
- Automatische Abschaltung

## Hydrauliksystem

- Ölrückführung für Ausleger und Löffelstiel
- Schockabsorber-Ventile für Schwenkmechanismus
- Freie Anschlüsse (Ventil)
- Boosterfunktion auf Tastendruck
- Smart Power Control (SPC)
- Zylinderdämpfung und Schmutzdichtungen
- Hydraulikleitung zum Kippen der Löffel

## Kabine und Innenraum

- Schallsolierte Druckkabine mit CabSus-Aufhängung
- Beheizbarer, verstellbarer, luftgefederter Sitz mit verstellbarer Kopfstütze und Armlehne
- Klimaautomatik
- Hochziehbare Frontscheibe mit Sonnenrollo und abnehmbarer unterer Frontscheibe
- Schiebefenster links
- Intervallgeschaltete Scheibenwischer oben und unten
- Regenschutzblende
- Schalter für Heckscheibenheizung
- Einstellbare PPC-Handgelenksteuerhebel für Löffelstiel, Ausleger, Löffel und Schwenkmotor
- Joysticks und Pedale liefern Proportionalsteuerung für die Zusatzhydraulik für Anbaugeräte
- Fahrpedale und Handhebel
- Jog-Shuttle-Schalter
- DEVELON Smart Touch 8-Zoll-Touchscreen, All-in-one-Display
- Steuersystem für Anbaugeräte
- Motordrehzahlregler
- Automatische Fahrgeschwindigkeit (langsam / schnell)
- 4 Betriebsarten und 4 Arbeitsmodi
- Elektrische Hupe
- Zigarettenanzünder
- Deckenleuchte
- Getränkehalter
- Verschiedene Staufächer (z. B. Dokumentenhalter unter dem Sitz)
- Staufächer (Werkzeuge usw.)
- Lunchbox mit Aufwärm- und Kühlfunktion
- Ebener, geräumiger, leicht zu reinigender Boden
- Hauptschlüssel
- Diebstahlschutz (über Bedienkonsole)
- Zusätzliche 12-V-Steckdose
- Serielle Datenkommunikationsschnittstelle für Notebook
- Funkfernbedienung mit Ein-/Aus-Schalter
- Lautsprecher und Radioanschlüsse

## Sicherheit

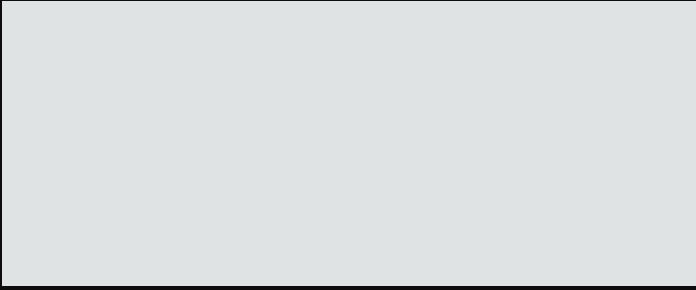
- DX225LC-7 SLR, DX300LC-7 SLR: Überrollschutz (Roll Over Protective Structure; ROPS)
- FOGS-Kabine - Kabinenschutzgitter oben und vorn (ISO 10262)
- Sicherheitsventile für Ausleger- und Löffelstielzylinder
- Überlastmelder
- Große Sicherheitsgeländer am Oberwagen und an Tritten
- Rundum-Kennleuchte
- Heckkamera
- Rutschfeste Lochbleche
- Hydraulik-Sicherheitsperrhebel
- Sicherheitsglas
- Hammer für Notausstieg
- Rechter und linker Rückspiegel
- Tankdeckel und Abdeckungen verschließbar
- Batterietrennschalter
- Motor-Wiederstartverhinderung
- Feststellbremse
- Arbeitsscheinwerfer (2 vorn am Rahmen, 4 vorn an der Kabine, 2 hinten an der Kabine, 2 am Ausleger und 1 heckseitig)
- Motor-Notabschalter und Steuerschalter für die Hydraulikpumpen
- DX225LC-7 SLR: Heck- und Seitenkamera
- DX300LC-7 SLR: DX530LC-7 SLR & Semi-SLR: 360°-Rundumsichtkamera
- DX225LC-7 SLR: 360°-Rundumsichtkamera

## Sonstige

- DX225LC-7 SRL: Ausleger 8500 mm – Löffelstiel 6200 mm – Gegengewicht 5300 kg
- DX300LC-7 SRL: Ausleger 10000 mm – Löffelstiel 7000 mm – Gegengewicht 6300 kg
- DX530LC-7 Semi-SLR: Ausleger 9000 mm – Löffelstiel 6000 mm – Gegengewicht 11100 kg
- DX530LC-7 SLR: Ausleger 11000 mm – Löffelstiel 8000 mm – Gegengewicht 11100 kg
- DEVELON Fleet Management Web (Telematiksystem)
- Automatische Abschaltung der Betankungspumpe
- Doppelement-Luftfilter und vorgefilterter Zyklon-Turbo-Staubabscheider
- Kraftstoffvorfilter mit Wasserabscheidersensor
- Staubfilter für Kühler/Ölkühler
- Selbstdiagnosefunktion
- Zwei-Fahrstufen-System mit Hydrostatik-Automatikgetriebe
- Zentralschmierung der Gelenke von Drehkranz und Arbeitsgruppe

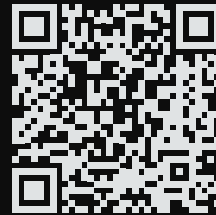
## Unterwagen

- Hydraulische Ketteneinstellvorrichtung
- Normaler Kettenschutz
- Geschmierte, versiegelte Kettenglieder
- DX225LC-7 SLR: 800-mm-Kettenstege
- DX300LC-7 SLR: 800-mm-Kettenstege
- DX530LC-7 Semi-SLR & SLR: 600-mm-Kettenstege
- DX225LC-7 SLR: 900-mm-Kettenstege
- DX530LC-7 Semi-SLR & SLR: 800-mm-Kettenstege

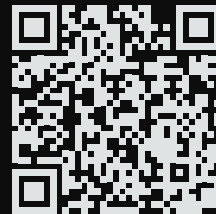


# Powered by Innovation

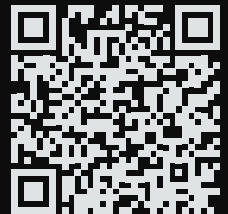
MEHR ENTDECKEN:  
DX225LC-7 SLR



DX300LC-7 SLR



DX530LC-7 SLR



# DEVELON

DOOSAN Infracore Europe s.r.o.  
IBC - Pobřežní 620/3, 186 00 Praha 8-Karlín  
Czech Republic

©2023 DEVELON D4600752-DE (05-23)

Bestimmte technische Daten basieren auf technischen Berechnungen und sind keine tatsächlichen Messungen. Technische Daten dienen nur zu Vergleichszwecken und können sich ohne vorherige Ankündigung ändern. Die technischen Daten für Ihr individuelles Develon-Gerät können aufgrund von normalen Abweichungen bei Konstruktion, Fertigung, Betriebsbedingungen und anderen Faktoren variieren. Bilder von Develon-Maschinen zeigen nicht unbedingt die Standardausrüstung.