

Excavadoras de demolición

DX245DM-7

DX380DM-7

DX530DM-7

Potencia máxima	173 CV	327 CV	394 CV
Peso operativo	30,7 t	47,5 t	60,5/70,5 t
Peso máx. herramienta	1,8 - 2,0 t	3,0 t	2,6 - 3,0 t
Altura máx. en el pasador	18 m	23 m	27,5/31 m



DEVELON

DEVELON

Evolución continua hacia lo mejor.

Nuestras raíces se remontan a 1937 como una de las primeras fábricas de maquinaria a gran escala de Corea. Durante ese tiempo, hemos suministrado sistemáticamente equipos de movimiento de tierras para construir infraestructuras críticas destinadas a mejorar las comunidades, las sociedades y el mundo en general.

**Somos
Develon.**

Develon es un nombre audaz que refleja nuestra ambición fundamental de seguir desarrollándonos y dejar una huella positiva en el mundo. En el futuro, seguiremos ofreciendo productos y soluciones innovadores que hagan avanzar el mundo en el que vivimos.



De la demolición a la reinvencción

Seguridad

Cámaras traseras y laterales y grandes retrovisores laterales, iluminación potente y peldaños y plataformas antideslizantes. Barandillas en la estructura superior. Cabina FOGS (estructura protectora contra la caída de objetos) con protección superior y frontal (ISO 10262). La protección principal de las canalizaciones de la pluma HRD se suministra de serie.

Cabina inclinable

La cabina con inclinación de 30° proporciona una mejor visibilidad y comodidad y reduce el cansancio durante los trabajos de demolición a gran altura.

Sistema de seguridad de estabilización

El límite de vuelco se calcula según la herramienta conectada. El sistema avisa con una alarma cuando se aproxima al límite de seguridad, y detiene el movimiento de los cilindros cuando se alcanza el límite. La limitación del movimiento hidráulico puede desactivarse dentro de la normativa de cada país.

Sistema de articulación de la pluma

El diseño modular de la pluma y el mecanismo de bloqueo hidráulico proporcionan a los clientes una solución completa y flexible que les permite utilizar la misma excavadora para aplicaciones en obras además de la demolición. (1)
El enganche rápido permite cambiar más rápidamente de una pluma de demolición de gran alcance a una pluma de excavación. (2)

Sistema de cámara de visión 360° (AVM)

El sistema de cámara de visión panorámica (AVM) de 360° y de serie a partir de la DX380DM-7 le ofrece una visión completa del entorno de la máquina.

Confort

Una de las cabinas más espaciaosas del mercado, con bajos niveles de ruido y vibraciones y una excelente visibilidad en todas las direcciones. Asiento con suspensión neumática calefactado y completamente ajustable, aire acondicionado con climatizador.

Filtración avanzada

Los filtros y limpiadores con la mayor eficacia eliminan el agua, el polvo y las partículas para proteger su inversión de forma óptima.

Orugas ajustables hidráulicamente

El tren inferior totalmente retraído mide:

- 2540 mm en la DX245DM-7
- 2970 mm en la DX380DM-7/DX530DM-7

Capacidad de control

Botón de interruptor multifunción exclusivo, 4 modos de trabajo y 4 modos de potencia, control proporcional, pantalla Develon Smart Touch de 8" fácil de usar que integra todas las funciones y ajustes de su máquina en un solo lugar.

Contrapeso adicional

Si lo desea, puede solicitar una extensión de la pluma y un conjunto de contrapeso adicional.



Seguridad en los trabajos de demolición

Las excavadoras de demolición Develon son potentes y están diseñadas para la potencia por 2 razones principales: la potencia para derribar las estructuras más duras y la potencia de estabilidad para mantener al operador completamente seguro.

Cabina inclinable

Gracias a la cabina inclinable, el operador puede mantener una postura cómoda y experimentar menos cansancio durante los trabajos de demolición. Las válvulas de seguridad están situadas en la cabina y detrás de ella. En caso de emergencia, la cabina la puede bajar el operador o hacerlo desde el exterior de la cabina.

Su seguridad es nuestra prioridad

- FOGS: protege al operador de la caída o proyección de objetos
- Cámaras de visión lateral y trasera
- Monitor de visión panorámica de 360° para máxima seguridad en entornos estrechos
- Protecciones de las canalizaciones de la pluma contra la caída de escombros de serie

Orugas ajustables hidráulicamente (oruga extendida)

- El exclusivo tren inferior de alta resistencia de la DX245DM-7 con componentes de 30 t se mantiene dentro de los 2,5 m de anchura para facilitar el transporte.
- Mejor distribución de la tensión y durabilidad gracias a la forma circular y al sistema de autolubricación.
- El tren inferior más ancho del sector y la base cuadrada consiguen el mejor diagrama de trabajo en 360°.

Sistema de advertencia de la estabilización

Gracias a 4 sensores de ángulo y 1 sensor de presión calcula en tiempo real la posición relativa de la máquina con su peso límite de vuelco, incluso si se cambia de herramienta de trabajo y avisa al operador de la seguridad mediante el control de la posición exacta de la máquina y de la herramienta de trabajo. El sistema avisa al operador cuando se aproxima al límite de seguridad y detiene el funcionamiento de la máquina cuando se alcanza el límite. Gracias a la llave de seguridad situada detrás del asiento, el operador puede desactivar el bloqueo hidráulico.





Pensando en su seguridad



Trabajar con comodidad

* Tenga en cuenta que las imágenes de las cabinas del folleto pueden variar debido a cambios de ingeniería en los distintos números de serie.

1. Sistema antivuelco
2. FOGS
3. Gran techo acristalado
4. Mejor visibilidad en la parte inferior derecha
5. Joysticks e interruptores integrados en consolas de mando ajustables
6. Palanca independiente de ajuste de la altura del asiento y función de inclinación del cojín
7. Pedal para control auxiliar de 1 y 2 vías, línea de rotación y línea de drenaje
8. Pedales ergonómicos rectos

El espacio de trabajo ideal: diseñado a su medida

Los modelos DX245DM-7, DX380DM-7 y DX530DM-7 están diseñados para ofrecerle las mejores condiciones de trabajo posibles. La cabina presurizada cuenta con certificado ISO para su seguridad. Su espacioso interior ofrece un asiento con suspensión neumática totalmente ajustable y calefactado. Desde el cómodo asiento, se tiene fácil acceso a varios compartimentos de almacenamiento y se disfruta de una clara visión integral de la obra. En comparación con las generaciones anteriores, se han reducido los niveles de ruido y vibración, mientras que el aire acondicionado y el climatizador automático le permiten seguir trabajando durante horas sin sentir cansancio.

El mejor entorno de su categoría para el operador

Las excavadoras de orugas Develon están propulsadas por motores que lideran el sector, ahorran carburante y cumplen las últimas normativas europeas Stage V, además de todas las de ruidos.

Gracias a los bajos niveles de vibraciones y ruido en la cabina, el confort para el operador es excepcional; además, el aire de la cabina se filtra para lograr un entorno de trabajo saludable.

Conductos auxiliares

Los conductos de 1/2 vías, el conducto de rotación y el de drenaje vienen de serie para ofrecer la máxima comodidad al manejar los implementos. El operador puede configurar fácilmente sus preferencias en el panel de control para trabajar con los rodillos en el joystick o con el pedal.

Asiento con suspensión neumática y calefacción (de serie)

Además de ser ajustable y proporcionar apoyo lumbar, el asiento tiene un sistema de suspensión neumática para reducir las vibraciones y un sistema de calefacción. También dispone de un sistema de refrigeración del asiento. Para mayor comodidad, se ha colocado una caja portaobjetos bajo el asiento.

Aire acondicionado con climatizador

El operador puede elegir entre 5 modos diferentes para regular el caudal de aire, mientras que el sistema ajusta la temperatura del aire y la velocidad del ventilador para mantener la temperatura seleccionada por el operador. También hay disponible una función de recirculación de aire.

Pantalla táctil inteligente Develon

La pantalla táctil de 8", extremadamente fácil de leer y utilizar, integra todas las funciones y ajustes de su máquina, incluido el sistema de teléfono manos libres.

Espacio de almacenamiento

La nueva cabina cuenta con 7 espacios de almacenamiento, incluido un compartimento calefactado/refrigerado (conectado a la calefacción y el aire acondicionado).

Soporte CabSus

El sistema de suspensión de la cabina (soporte CabSus) amortigua las vibraciones elevadas y proporciona una excelente protección contra los impactos. El sistema absorbe los choques y las vibraciones de forma mucho más eficaz que un sistema de suspensión viscosa convencional.



**Fuerza a
largo plazo,
potencia total**



DX530DM-7

Para las obras de demolición más extremas y exigentes, Develon ofrece la versión DX530DM-7 de 31 m de alcance para la DX530DM-7, que incluye orugas 544 mm más largas (en total casi 6 metros de longitud), 3 cilindros de pluma de elevación, contrapeso adicional de 3 t y una extensión de la pluma base de 3,5 m. Con un peso superior a 70 t en configuración de demolición. Esta máquina tiene una altura máxima del pasador de 31 m con una herramienta de trabajo de 3 t como máximo o una altura del pasador de 27,5 m con una herramienta de trabajo de 3,5 t.

Chasis en X extrarresistente

Se ha diseñado usando análisis de elementos y simulación 3D por ordenador. El tren inferior en X asegura una integridad estructural y una durabilidad óptimas.

Durabilidad del tren inferior

- La cadena se compone de eslabones sellados y autolubricados para una fiabilidad a largo plazo. Para mejorar la protección, la alineación y el rendimiento, existen 3 tipos de protectores disponibles: normal, doble y completo, según la aplicación.
- El muelle de la oruga y el tensor están unidos para ofrecer un rendimiento duradero y un mantenimiento sencillo.
- Los piñones de acero fundido para trabajos pesados garantizan la máxima resistencia.
- Los rodillos de las orugas están lubricados de por vida.

Pluma y balancín reforzados

Durante el desarrollo de nuestras máquinas, realizamos pruebas intensivas para calcular la mejor distribución de la carga en toda la estructura de la pluma. Junto a un material más grueso, esto limita la fatiga de los componentes y conlleva un incremento de su fiabilidad y su duración. Para proteger mejor la base del brazo, se han añadido barras reforzadas y se han reforzado el centro del brazo y el saliente del mismo.

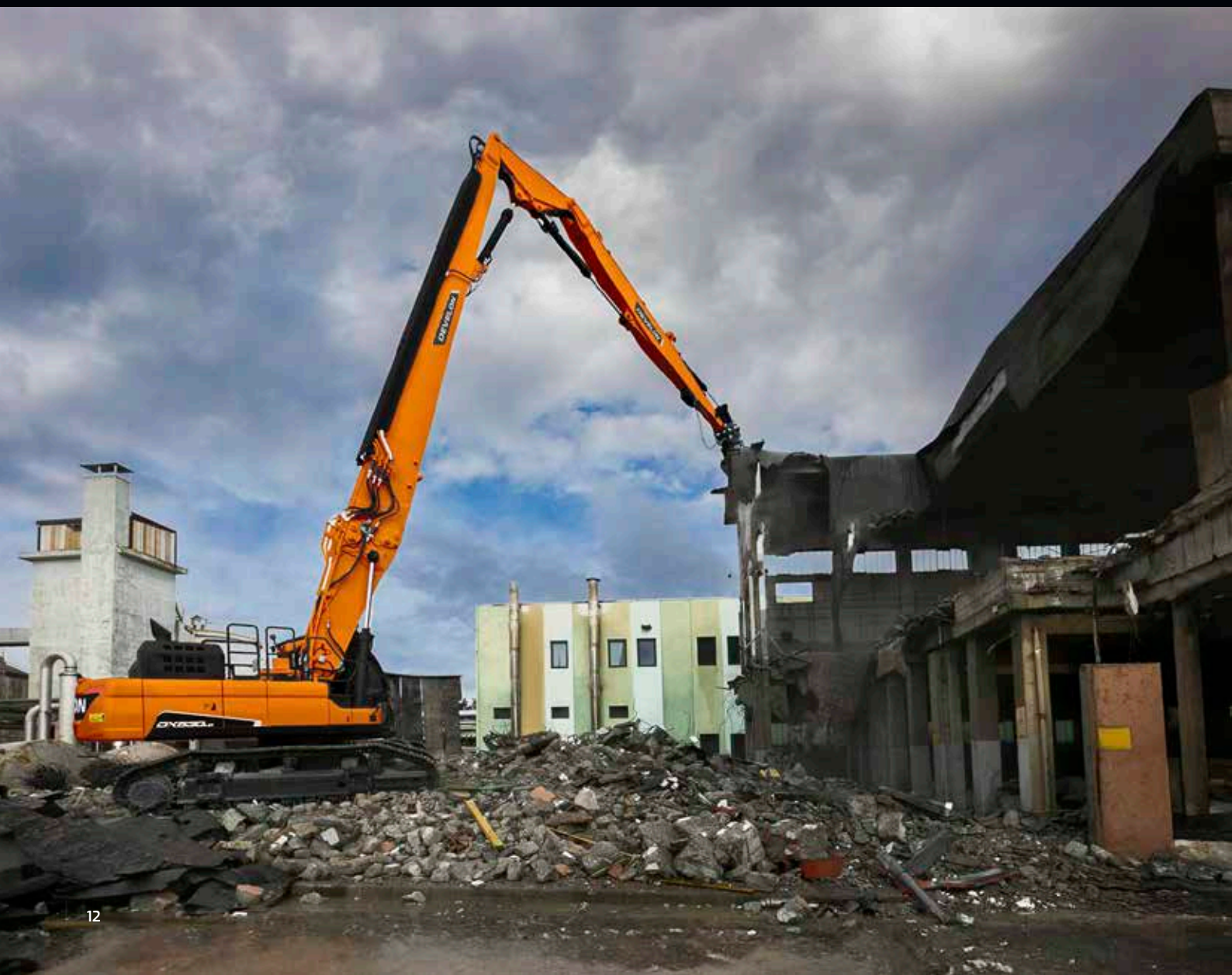
Filtración avanzada

- Filtros de carburante y separador de agua: un separador de agua de alto rendimiento, tipo filtro y de fácil acceso, captura eficazmente la humedad del carburante, reduciendo las impurezas y ayudando a reducir al mínimo los problemas relacionados con el carburante. Los prefiltros estándar y los filtros principales dobles incluidos de serie consiguen un alto grado de pureza, minimizando los fallos del sistema de carburante.
- Prefiltro de aire ciclónico: la vida útil del filtro de aire y la eficiencia del motor están directamente relacionadas con la cantidad de residuos que se ingieren a través de la admisión de aire del motor. Por lo tanto, un prefiltro ciclónico de aire es la primera etapa de un sistema de admisión de aire que impide la entrada de la mayoría de las partículas más pesadas que el aire. El sistema, sin mantenimiento y con autolimpieza, puede expulsar todo tipo de elementos extraños, tales como polvo, nieve, lluvia, hojas, serrín, briznas de paja, etc.

Tecnología avanzada de pasador y casquillo

En la articulación de la pluma se utiliza metal altamente lubricado para aumentar la vida útil del componente y alargar los intervalos de engrase. La articulación del cucharón incorpora bujes EM (macrosuperficie mejorada, por sus siglas en inglés). Tienen un patrón de superficie adaptado y un revestimiento autolubricante para optimizar el intervalo de engrase (cada 250 horas, 50 horas para los pasadores del cucharón) y una eliminación más eficaz de los residuos. Los discos ultrarresistentes al desgaste y los calzos de polímero de la articulación del cucharón aumentan aún más la durabilidad.

Develon Fleet Management > Gestión en el lugar de trabajo > Gestión de la eficacia del trabajo > Gestión preventiva > Servicio proactivo



Monitoree sus equipos desde cualquier lugar

Para competir y tener éxito, sus equipos deben maximizar la productividad en el lugar de trabajo y el resultado final. Las máquinas Develon cumplen ambas funciones. Para garantizar un alto rendimiento de la inversión, añadimos más características premium como equipamiento de serie en cada modelo. Nuestras características de serie suelen ser opciones que otros fabricantes solo ofrecen con un coste adicional. Al incluirlos de serie, Develon le ofrece una ventaja competitiva, que ayuda a los operadores a trabajar de forma más eficiente y mejora la seguridad durante las largas jornadas en el campo.

> Terminal telemático

El dispositivo terminal se instala y conecta a una máquina para capturar datos de la misma.

> Telecomunicaciones

Develon proporciona comunicación en modo dual (móvil, satélite) para maximizar la cobertura de las comunicaciones.

> Develon Fleet Management WEB

Los usuarios pueden monitorizar el estado de la máquina desde Develon Fleet Management Web.

Tendencia de funcionamiento	Horas totales de funcionamiento y horas de funcionamiento por modo.
Eficiencia en consumo de carburante*	Nivel y consumo de carburante.
Informes y ubicación	Informes de funcionamiento y uso GPS y geoperimetrización.
Advertencia y alerta	Detectar avisos de la máquina, desconexión de la antena, y geoperimetrización y tiempo de cerca.
Gestión de filtros y aceite	Mantenimiento preventivo por ciclo de sustitución de elementos.

*Es posible que algunas funciones no se apliquen a todos los modelos.

Póngase en contacto con su representante de ventas para obtener más información sobre esta característica.



Implementos

Los implementos aportan una mayor versatilidad al trabajo y se fabrican conforme a las especificaciones de las máquinas Develon para ofrecer fiabilidad y rendimiento superiores.

Pulverizador fijo



Diseñado para mejorar la potencia y la durabilidad gracias a la tecnología más avanzada. Los pulverizadores fijos están diseñados para trabajos de demolición primaria, reducción secundaria de hormigón y clasificación de materiales.

Trituradora giratoria



Gracias a su mandíbula más ancha, su excepcional fuerza de cierre y sus breves tiempos de ciclo, proporciona una excelente productividad en la reducción de hormigón y la separación de acero reforzado. Garantiza la máxima eficacia en el trabajo, con una sustitución rápida y sin esfuerzo de los dientes que permite una alta productividad y una mayor durabilidad.

Multiprocesador



Normalmente, los multiprocesadores cuentan con conjuntos de mandíbulas intercambiables montados en una única unidad base, que incluye:

- A. Mandíbulas trituradoras
- B. Mandíbulas de demolición
- C. Mandíbulas pulverizadoras
- D. Mandíbulas universales
- E. Mandíbulas de cizallamiento

Grapa múltiples usos



También se conoce como tipo costilla debido a su estructura de esqueleto. Diseñada principalmente para la demolición selectiva, la clasificación de materiales reciclables y la carga de diversos materiales. Se puede montar prácticamente en todas las gamas de las máquinas.

Acoplador rápido



Los acoplamientos rápidos actúan como puente entre la máquina y la aplicación para la que se necesitan. Básicamente, el 90 % de los implementos se montan utilizando este tipo de acoplador. Los acoplamientos rápidos son de varios tipos, y se diferencian principalmente en hidráulicos y mecánicos. Mejoran la flexibilidad de la máquina.



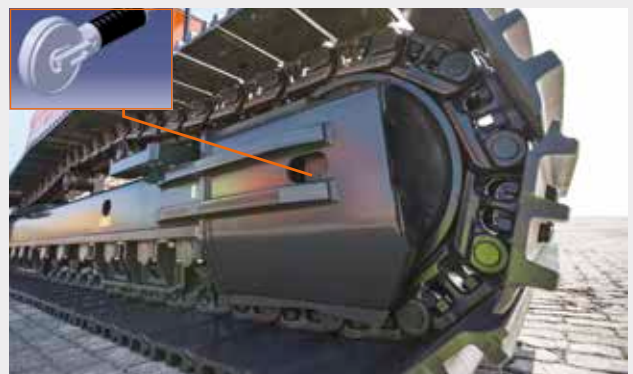
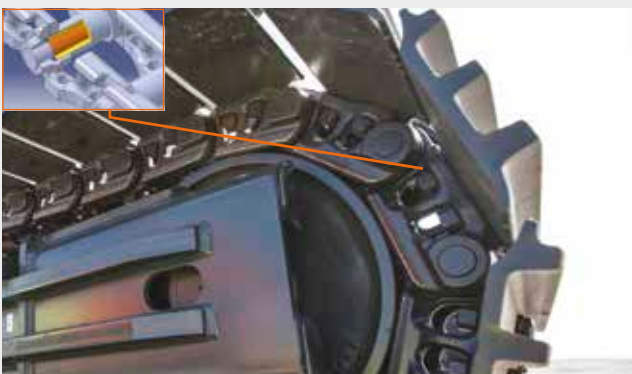
El tren inferior más ancho del sector

Orugas ajustables hidráulicamente (oruga extendida)

- El exclusivo tren inferior de alta resistencia de la DX245DM-7 con componentes de 30 t se mantiene dentro de los 2,5 m de anchura para facilitar el transporte.
- Mejor distribución de la tensión y durabilidad gracias a la forma circular y al sistema de autolubricación.
- El tren inferior más ancho del sector y la base cuadrada consiguen el mejor diagrama de trabajo en 360°.

Protectores de oruga

Para proporcionar una mejor protección, alineación de las orugas y rendimiento de la máquina durante el desplazamiento. Protecciones dobles por oruga de serie para DX245DM-7 y DX380DM-7 y protecciones triples para DX530DM-7 (protección de oruga completo disponible). Estos diferentes protectores de orugas le ofrecen soluciones óptimas para sus aplicaciones extremas.



DEVELON

ESPECIFICACIONES TÉCNICAS

DX245DM-7 DX380DM-7 DX530DM-7



Motor

	DX245DM-7	DX380DM-7	DX530DM-7
Modelo	Develon DL06P	Scania DC09	Scania DC13
Nº de cilindros	6	5	6
Potencia máx. (SAE J1995)	129 kW/173 cv a 1800 rpm	240 kW/327 cv a 1800 rpm	294 kW/394 cv a 1800 rpm
Potencia neta (SAE J1349)	121 kW/162 cv a 1800 rpm	236 kW/321 cv a 1800 rpm	289 kW/387,6 cv a 1800 rpm
Par máx. (SAE J1995)	755 Nm a 1400 RPM	1348 Nm a 1200 RPM	1861 Nm a 1300 RPM
Régimen (bajo - alto)	800 (±10) - 1900 (±25) RPM	800 (±20) - 1900 (±25) RPM	750 (±20) - 1900 (±25) RPM
Cilindrada	5,89 l	9,3 l	12,7 l
Diámetro interior x carrera	100 ± 125 mm	130 ± 140 mm	130 ± 160 mm
Motor de arranque	24 V x 6 kW		
Baterías - Alternador	2 x 12 V, 100 Ah - 24 V, 100 A		
Filtro de aire	Filtro de aire de doble elemento y separador guardapolvo prefiltrado	Filtro de aire de doble elemento y separador de polvo turbo ciclónico prefiltrado	

Sistema hidráulico

Bombas principales, tipo	2 x bombas de pistones axiales en tándem de cilindrada variable		
Caudal máximo a 1800 RPM	2 x 210 l/min	2 x 350 l/min	2 x 390 l/min
Bomba piloto, tipo	Bomba de engranajes		
Caudal máximo a 1800 RPM	27 l/min	24,12 l/min	24,12 l/min
Ajuste de la válvula de alivio:			
Implementar el pilotaje de desplazamiento y giro	350/370 kg/cm ² 370 kg/cm ² 300 kg/cm ² 40 kg/cm ²	380 kg/cm ² 343 kg/cm ² 294 kg/cm ² 40 kg/cm ²	370 kg/cm ² 350 kg/cm ² 300 kg/cm ² 40,8 kg/cm ²

Tren inferior

	DX245DM-7	DX380DM-7	DX530DM-7
Rodillos superiores (zapata estándar)	2	2	3
Rodillos inferiores	7	9	9
Número de eslabones y zapatas por lado	44	50	53
Paso del eslabón	216 mm		215,9 mm

Mecanismo de giro

Velocidad de giro máx.	11,4 rpm	9,90 rpm	9,2 rpm
Par máximo de giro	9334 kgf·m	14830 kgf·m	20130 kgf·m

Conducción

Velocidad de desplazamiento (baja - alta)	3,0 - 5,3 km/h	3,0 - 5,4 km/h	3,2 - 5,6 km/h
Tracción máx.	31,1 t	43,4 t	45,7 t
Capacidad de acceso de pendientes máx.	35° / 70 %		

Capacidades de fluido

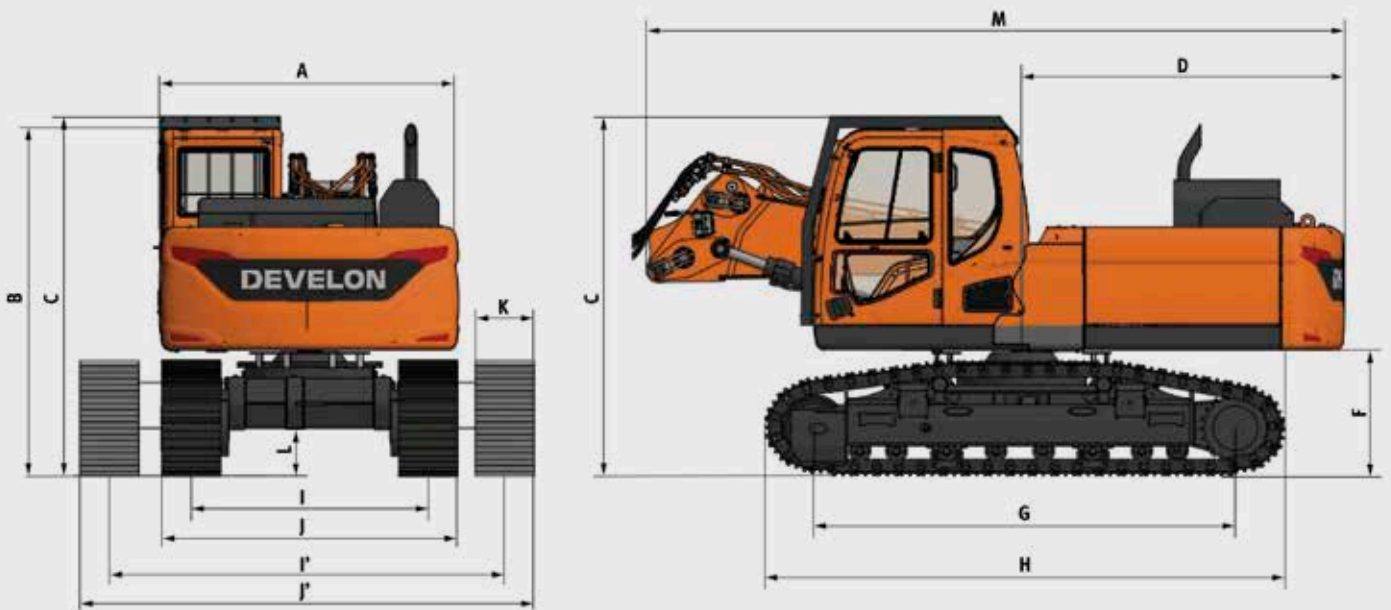
Depósito de carburante	339 l	600 l	685 l
Sistema de refrigeración (radiador)	30,7 l	49,5 l	90 l
Depósito de urea (def)	31,5 l	70 l	70 l
Depósito de aceite hidráulico	200 l	380 l	390 l
Aceite del motor	27 l	36 l	45 l
Accionamiento del giro	5 l	8 l	2 x 5 l
Dispositivo de desplazamiento	2 x 4 l	2 x 7 l	2 x 10 l

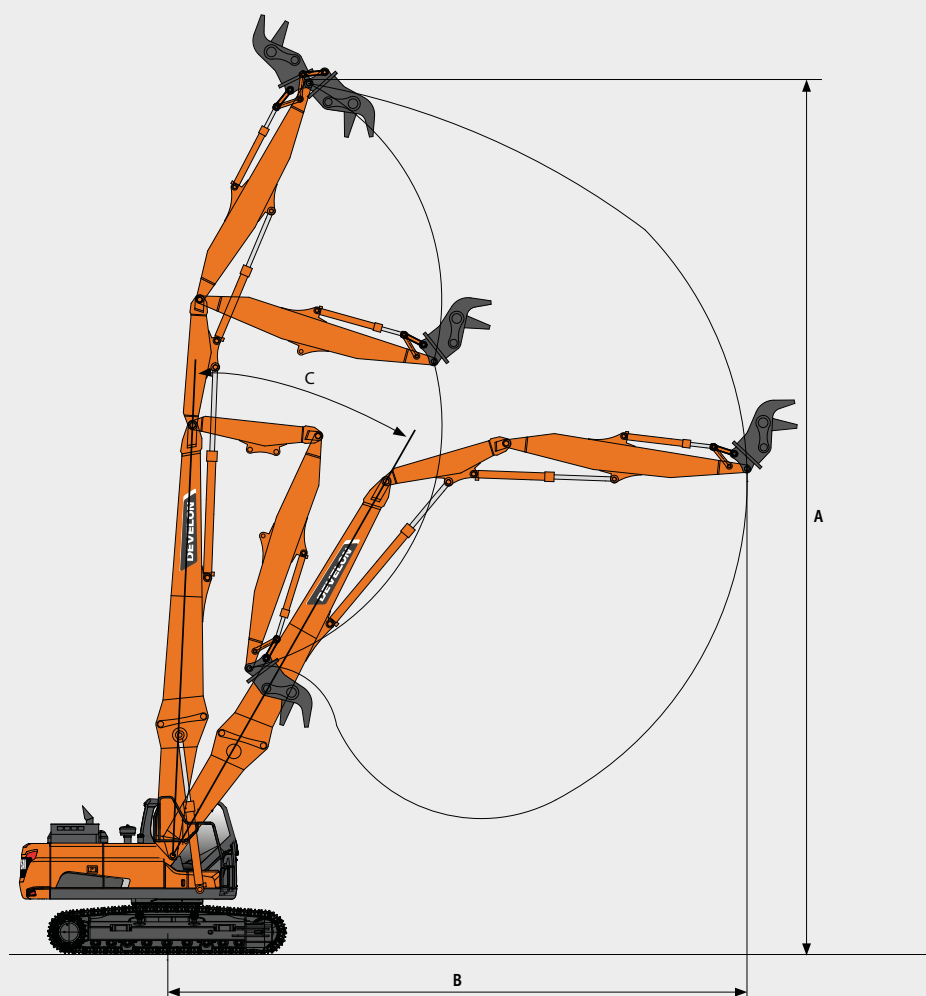
Dimensiones

Dimensiones y pesos, máquina base

	Unidad	DX245DM-7	DX380DM-7	DX530DM-7	
A	Anchura de la superestructura	mm	2545	2990	
B	Altura total	mm	2190	3210	
C	Altura total (incl. FOGS)	mm	3150	3400	
D	Radio de giro de voladizo	mm	2815	3530	
F	Espacio mínimo para el contrapeso*	mm	1180	1280	
G	Longitud del eje	mm	3650	4250	
H	Longitud de oruga	mm	4456	5200	
I	Calibre de oruga (retraída)	mm	1990	2370	
I'	Calibre de oruga (extendida)	mm	3190	3770	
J	Anchura de oruga (retraída)	mm	2540	2970	
J'	Anchura de oruga (extendida)	mm	3740	4370	
K	Anchura de zapata	mm	550	600	
L	Distancia libre sobre el suelo mínima*	mm	490	600	
M	Longitud total (sin brazo)	mm	5960	7000	
	Peso de la máquina base	kg	26100	40500	43000 +11000 CWT

* Con garra de zapata





Configuración de demolición (HRD)

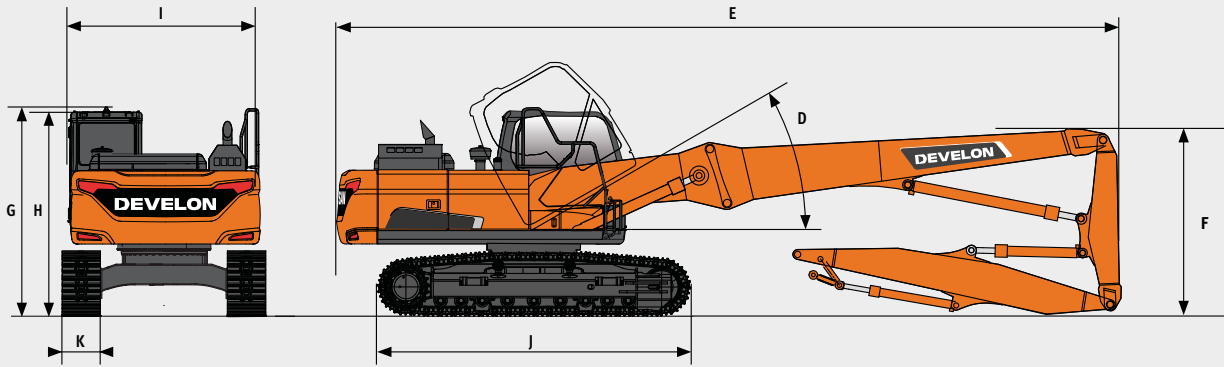
	Unidad	DX245DM-7	DX380DM-7	DX530DM-7
Peso máx. herramienta	kg	2000	3000	3000
Anchura del tren inferior variable	mm	2540 - 3740	2970 - 4370	2970 - 4370

Perímetro de trabajo (HRD)

	Unidad	DX245DM-7	DX380DM-7	DX530DM-7
A Altura máxima en el pasador	mm	18031	23030	31088
B Alcance máx. en el pasador*	mm	11810	14140	17980
C Altura máxima (conducto de 2:1)	mm	16400	19000	26805

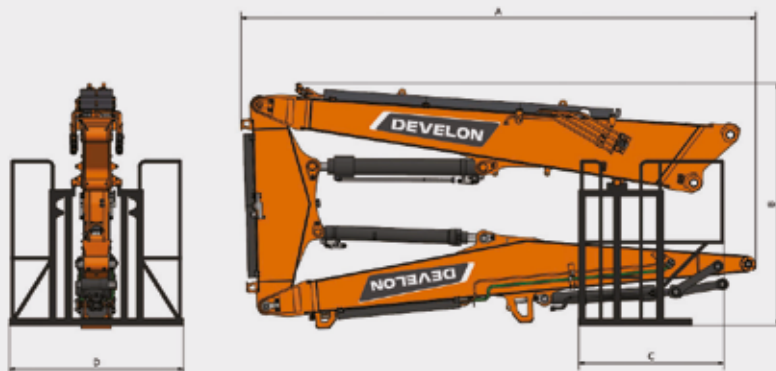
* los valores de alcance máximo se refieren a 360°

Dimensiones



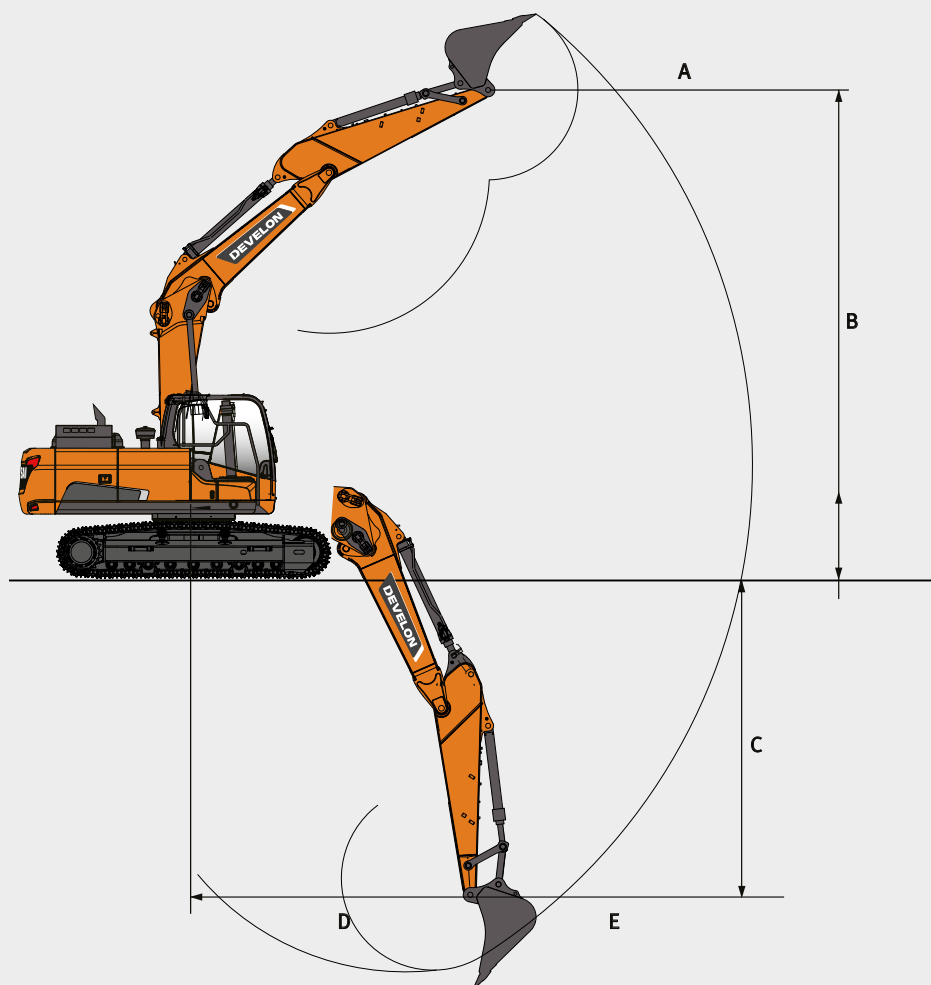
Dimensiones y pesos de transporte

		Unidad	DX245DM-7	DX380DM-7	DX530DM-7
D	Ángulo de inclinación de la cabina	°	30	30	2990
E	Longitud total (incl. la pluma de demolición de gran alcance)	mm	11460	15200	22300
F	Altura total (incl. la pluma de demolición de gran alcance)	mm	3070	3100	3100
G	Altura máxima con rejilla de protección (FOGS)	mm	3150	3150	3360
H	Altura de la cabina	mm	2960	3150	3275
I	Anchura de transporte	mm	2540	2970	2990
J	Longitud de oruga	mm	4456	5200	5999
K	Anchura de zapata	mm	550	600	600
	Peso de la extensión de pluma	kg	-	2000 (opc)	4000
	Contrapeso adicional	kg	-	2000 (opc)	3000
	Peso	kg	30700	47500	70500



Dimensiones y pesos, HRD

		Unidad	DX245DM-7	DX380DM-7	DX530DM-7
A	Longitud total	mm	6390	9000	12500
B	Altura total	mm	3050	3080	3100
C	Longitud del estante	mm	1800	2600	1800
D	Anchura del estante	mm	2160	2200	2160
	Peso del estante	kg	100	100	200
	Peso del brazo HRD con estante	kg	4700	7100	9700



Configuración de excavación

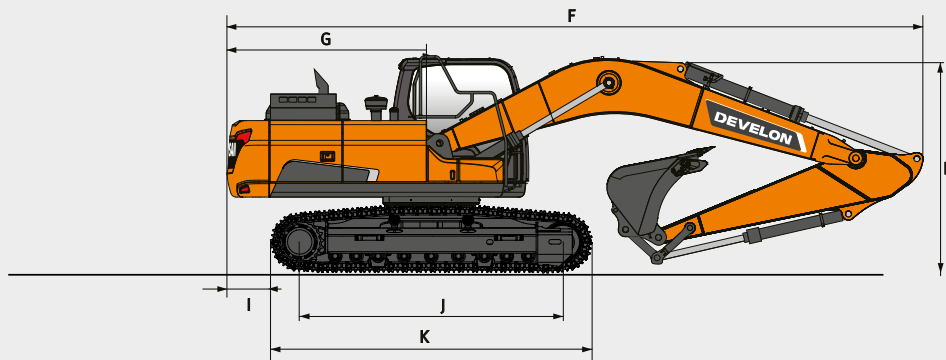
	Unidad	DX245DM-7	DX380DM-7	DX530DM-7
Longitud del balancín	mm	2400	3200	3350
Capacidad máxima del cucharón	m ³	1,0	2,32	2,86

* contrapeso adicional incluido

Perímetro de trabajo (en el pasador)

	Unidad	DX245DM-7		DX380DM-7		DX530DM-7	
		Recto	Doblado	Recto	Doblado	Recto	Doblado
A Altura máx. de excavación	mm	9800	7910	10120	9155	14650	11960
C Profundidad máx. de excavación	mm	4070	4880	4320	5500	5310	6330
D Alcance máx. de excavación a nivel del suelo	mm	8500	7865	9920	9145	13330	12040
E Alcance máx. de excavación	mm	8690	8560	10110	9400	13560	12045

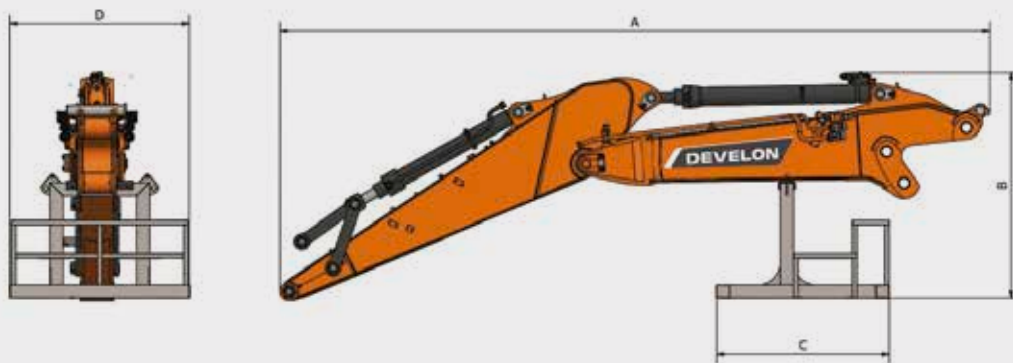
Dimensiones



Dimensiones y pesos, máquina base

	Unidad	DX245DM-7	DX380DM-7	DX530DM-7
F	Longitud total	mm	9590	12230
G	Radio de giro de voladizo	mm	2815	3530
H	Altura de la pluma	mm	3110	3415
J	Distancia entre los centros de los ejes	mm	3610	4922
K	Longitud de tren inferior	mm	4456	5200
	Peso	kg	28800	44900
				59800/66800 *

* con extensión de la pluma base de 4 t y CTW adicional de 3 t



Dimensiones y peso de transporte, equipo de trabajo

	Unidad	DX245DM-7	DX380DM-7	DX530DM-7
A	Longitud total	mm	6390	7200
B	Altura total	mm	2030	2600
C	Longitud del estante	mm	1560	1560
D	Anchura del estante	mm	1620	1620
	Peso del brazo de excavación con estante	kg	2800	4500
				6000

Equipamiento de serie y opcional

Estándar

Función de ralentí automático	•	Arranque sin llave (llave inteligente Develon) y bloqueo/desbloqueo de puertas a distancia	•
Desconexión automática	•	Protección antirrobo (en panel de control)	•
Sistema hidráulico	•	Toma de corriente adicional de 12 V	•
Regeneración del caudal de la pluma y el balancín	•	Puerto de comunicación serie para interfaz de PC portátil	•
Válvulas de giro antirebote	•	Encendido/apagado remoto de la radio	•
Modo de oscilación fina, activado o desactivado desde la cabina	•	Radio con Bluetooth y sistema de llamada manos libres	•
Lumbreras libres (válvula)	•	Cabina inclinable	•
Función de refuerzo de potencia con un solo toque	•	Cámara panorámica de 360° (AVM) para DX380DM-7 y DX530DM-7	•
Control inteligente de potencia (SPC)	•	Cabina FOPS: protectores superior y frontal de la cabina (ISO 10262)	•
Conductos hidráulicos auxiliares unidireccionales y bidireccionales para abrir y cerrar herramientas (control con pedal y joystick)	•	Sistema de seguridad de estabilidad con pantalla gráfica, avisador acústico y limitación de movimientos	•
Amortiguación de cilindros y juntas anticontaminación	•	Válvulas de seguridad del cilindro de la pluma y el balancín	•
Control del caudal y la presión hidráulicos auxiliares desde el tablero de instrumentos	•	Dispositivo de advertencia de sobrecarga	•
Cabina presurizada con aislamiento acústico y montaje CabSus	•	Enganche rápido para pasador de pluma base a implemento delantero	•
Asiento regulable con suspensión neumática y calefacción con reposacabezas y reposabrazos ajustables	•	Protección de canalizaciones para plumas y brazos de demolición de gran alcance	•
Aire acondicionado con climatizador	•	Barandillas grandes en la estructura superior y los peldaños	•
Ventanilla frontal abatible con persiana enrollable y ventanilla frontal inferior extraíble	•	Faro giratorio	•
Ventanillas izquierda y derecha correderas	•	Cámaras de visión lateral y trasera	•
Limpiaparabrisas intermitente superior e inferior	•	Placas antideslizantes de metal perforado	•
Visera antilluvia	•	Palanca de bloqueo de seguridad hidráulica	•
Conmutador para desempañar la ventanilla trasera	•	Cristal de seguridad	•
Palancas de mando de muñeca PPC ajustables para brazo, pluma, cucharón y giro	•	Martillo de vidrio para escape de emergencia	•
Joysticks y pedal con control proporcional de los conductos auxiliares para implementos	•	Espejo retrovisor derecho/izquierdo	•
Pedales y palancas manuales de desplazamiento	•	Tapón y cubierta del depósito con cierre con llave	•
Conmutador giratorio	•	Interruptor de corte de batería	•
Pantalla táctil de 8" Develon Smart Touch, todo en uno	•	Sistema de prevención y arranque del motor	•
Sistema de gestión de implementos	•	Freno de estacionamiento	•
Cuadrante de mando del régimen del motor (RPM)	•	10 luces de trabajo LED (2 en la pluma, 4 en el techo de la cabina, 2 en el bastidor inferior, 2 en el bastidor superior), para otros modelos una luz LED adicional en el bastidor superior	•
Velocidad automática de desplazamiento (lenta / rápida)	•	Interruptor de parada de emergencia del motor e interruptor de control de la bomba hidráulica	•
4 modos de potencia y 4 de trabajo	•	FOGS y OPG contra la caída de objetos: protectores de cabina superiores y delanteros (ISO 10262 nivel II y SAE J1356" para DX245 y DX380DM-7)	•
Portatazas	•	Cilindros hidráulicos de extensión del tren inferior con tratamiento de níquel	•
Múltiples compartimentos portaobjetos (por ejemplo, portadocumentos bajo el asiento)	•	DX245DM-7: tren inferior ajustable hidráulicamente: De 2,54 m a 3,74 m	•
Zona de almacenamiento (herramientas, etc.)	•		
Fiambarrera para calentar y enfriar	•		
Suelo plano, espacioso y fácil de limpiar	•		

Opcional

DX530DM-7 y DX380DM-7: tren inferior ajustable hidráulicamente: De 2,97 m a 4,37 m	▪	FOPS y OPG contra la caída de objetos abatibles: protectores de cabina superiores y delanteros (ISO 10262 nivel II y SAE J1356) de serie para DX530DM-7, opcional para DX245DM-7 y DX380DM-7	▪
Eslabones de oruga engrasados y sellados	▪	Guardas de protección para el cilindro del brazo de demolición	▪
DX245DM-7: zapata de triple garra HD de 550 y 12 mm	▪	Guardas de protección para el cilindro del brazo de excavación	▪
DX530DM-7 y DX380DM-7: zapatas de triple garra de 600 mm	▪	Cristal delantero y superior blindado + limpiaparabrisas superior curvado específico	▪
DX245DM-7: frente de demolición de gran alcance de 18 m	▪	Protección para la extensión del tren inferior tratado con níquel	▪
DX245DM-7: frente de excavación: pluma de 5700 mm, brazo de 2400 mm	▪	Rascador de orugas	▪
DX380DM-7: frente de demolición de gran alcance de 23 m	▪	Conjunto de bloqueo de orugas para bloquear la extensión del tren inferior a la anchura deseada (20 - 40 - 60 cm)	▪
DX380DM-7: frente de excavación: pluma de 6500 mm, brazo de 3200 mm	▪	Contrapeso opcional de 2 t para DX380DM-7	▪
DX530DM-7: frente de excavación: pluma de 7100 mm, brazo de 3350 mm	▪	Contrapeso opcional de 1 t para DX245DM-7	▪
Gestión de flotas DEVELON (sistema telemático)	▪	DX530DM-7: frente de demolición de gran alcance de 27,5 m	▪
Bomba de llenado de carburante de parada automática	▪	DX530DM-7: frente de demolición de gran alcance de 31 m	▪
Prefiltro de carburante con sensor de separador de agua	▪	Compresor de aire 24 V, 15 l	▪
Protector antipolvo para radiador/refrigerador de aceite	▪	Sistema de rociado de agua, 3 boquillas, 30 l	▪
Función de autodiagnóstico	▪	Extensión de la pluma base de 2 m, brazos de excavación/demolición y jaula de transporte + contrapeso adicional de 2 t para DX380DM-7 (pasadores manuales o acoplamiento rápido a petición)	▪
Extensión de la pluma base de 3,5 m para DX530DM-7 (pasador de acoplamiento rápido) (31 m de altura en el pasador)	▪	Sistema de engrase automático	▪
Sistema de desplazamiento hidrostático de 2 velocidades con cambio automático	▪	Guarda de retención del cilindro del cucharón	▪
Engrase a distancia de los puntos de giro de la corona del giro y del grupo de trabajo	▪	Color personalizado (un color)	▪
Canalizaciones hidráulicas para trituradora, acoplador rápido, cuchara de almeja, cucharones basculantes y giratorios	▪	Conjunto de cámara en brazo HRD	▪
Caudal de la bomba doble	▪	Cristales blindados	▪
		Sistema neumático de ventilador reversible	▪
		Luces LED en pluma de demolición	▪
		Filtro de cabina de aire presurizada	▪

*Algunas de estas opciones pueden incluirse de serie en algunos mercados. Es posible que algunas de estas opciones no estén disponibles para determinados mercados. Consulte a su distribuidor local de Develon para obtener más información sobre la disponibilidad o para adaptar su máquina a las necesidades de su aplicación.



Garantía de Develon

La clave para la protección de sus equipos y su tranquilidad

Obtenga una protección sin igual para sus equipos de construcción pesada con Develon. Nuestras completas garantías y planes de protección de primera calidad garantizan la protección de su inversión y le añaden un valor duradero.

Planes de garantía a medida

Elija entre una gama de planes de protección asequibles, diseñados exclusivamente para los clientes de Develon a través de nuestros distribuidores autorizados. Estos planes convierten el precio de su máquina en una inversión estratégica, no solo en un gasto.

Develon Premium: Protección premium

Decídase por Develon Premium para disfrutar de una seguridad, fiabilidad y valor global inigualables. Este plan de primer nivel protege su equipo frente a costes inesperados y minimiza el tiempo de inactividad, permitiéndole centrarse en lo que importa: cumplir con el trabajo*.

¡No espere más!

Póngase en contacto hoy mismo con nuestros distribuidores autorizados Develon y fortalezca su inversión en equipos. Con un proceso fluido y beneficios duraderos, Develon garantiza que sus equipos pesados de construcción se mantengan en condiciones óptimas.

Elija la Garantía Ampliada Develon: Vaya sobre seguro y proteja sus inversiones.

* Solo para ADT, HEX y WLO.
La oferta puede variar según el modelo.

Powered by Innovation

DEVELON

Espacio para el sello del distribuidor



HD Hyundai Infracore Europe s.r.o.
IBC – Pobrezni 620/3,
18600 Praga 8 – Karlín, República Checa

©2024 HD Hyundai Infracore. Todos los derechos reservados.
D4600902-E5 (12-24)

Determinadas especificaciones se basan en cálculos de ingeniería y no son medidas reales. Las especificaciones se proporcionan solamente con fines de comparación y están sujetas a cambios sin previo aviso. Las especificaciones de cada equipo Develon varían en función de los cambios normales de diseño, fabricación, condiciones de uso y otros factores. Las imágenes de las unidades de Develon pueden contener elementos opcionales.