

Escavatori da demolizione

DX245DM-7

DX380DM-7

DX530DM-7

Potenza massima	173 HP	327 HP	394 HP
Peso operativo	30,7 t	47,5 t	60,5/70,5 t
Peso max utensile	1,8 - 2,0 t	3,0 t	2,6 - 3,0 t
Altezza max al perno	18 m	23 m	27,5/31 m



DEVELON

DEVELON

Evoluzione continua per risultati migliori.

Le nostre origini risalgono al 1937, quando eravamo uno dei primi stabilimenti coreani di macchine su larga scala. In quel periodo, abbiamo continuamente fornito macchine movimento terra per la costruzione di infrastrutture di importanza critica per il miglioramento di comunità, società e del mondo intero.

**Il nostro
nome è
Develon.**

Develon è un nome audace che riflette la nostra principale ambizione di intraprendere uno sviluppo continuo, lasciando un'impronta positiva nel mondo. In futuro, continueremo a fornire soluzioni e prodotti innovativi che contribuiranno all'avanzamento del mondo odierno.



Dalla demolizione alla reinvenzione

Sicurezza

Telecamera posteriore e laterale e ampi specchietti laterali, fari potenti, piattaforme e gradini antisdrucciolo. Parapetto sulla torretta. Cabina FOGS (Falling Object Guard Structure) con protezione superiore e anteriore (ISO 10262). Protezione principale per le tubazioni del braccio HRD fornita di serie.

Cabina inclinabile

La cabina inclinabile a 30° garantisce una migliore visibilità e un maggiore comfort, e riduce l'affaticamento durante lavori di demolizione ad altezze elevate.

Sistema di sicurezza per la stabilità

Il limite di ribaltamento viene calcolato in funzione dell'utensile montato. Il sistema avvisa tramite un allarme quando ci si sta avvicinando al limite di sicurezza e interrompe il movimento dei cilindri quando si raggiunge il limite. Il limite al movimento idraulico può essere disattivato in conformità con le norme vigenti nei diversi paesi.

Sistema di articolazione del braccio

Il design modulare del braccio e il meccanismo di blocco idraulico offrono ai clienti una soluzione flessibile e completa che permette di usare lo stesso escavatore per applicazioni diverse dalla demolizione. (1) L'attacco rapido permette di sostituire rapidamente il braccio HRD (High Reach Demolition) con il braccio di scavo. (2)

Sistema AWM di visione panoramica a 360°

Il sistema AWM di visione panoramica a 360°, di serie dal modello DX380DM-7 in su, offre la visione totale sull'area circostante la macchina.

Comfort

Cabina tra le più spaziose del mercato, con bassi livelli di vibrazioni e rumorosità ed eccellente visibilità panoramica. Sedile riscaldato a sospensione pneumatica completamente regolabile e aria condizionata con climatizzatore.

Filtraggio avanzato

Filtri della massima efficienza rimuovono acqua, polvere e particolato aereo, proteggendo al meglio il valore dell'investimento.

Cingoli a regolazione idraulica

Il carro completamente retracts ha dimensioni pari a:

- 2 540 mm per il DX245DM-7
- 2 970 mm per il DX380DM-7/DX530DM-7

Controllo

Pulsante comando jog esclusivo, 4 modalità di lavoro e 4 modalità di erogazione della potenza, comando proporzionale, schermo Develon Smart Touch intuitivo da 8" che riunisce tutte le funzioni e impostazioni della macchina in un unico posto.

Contrappeso aggiuntivo

Estensione del braccio e kit contrappeso aggiuntivo disponibili su richiesta.



Massima sicurezza nei lavori di demolizione

Gli escavatori da demolizione Develon sono potenti e progettati per erogare potenza: la potenza per demolire le strutture più robuste e la potenza di stabilità per garantire la totale sicurezza dell'operatore.

Cabina inclinabile

Grazie alla cabina inclinabile, l'operatore può mantenere una postura comoda e provare meno affaticamento durante i lavori di demolizione. Le valvole di sicurezza si trovano dentro e dietro la cabina. In caso di emergenza, la cabina può essere abbassata dall'operatore o dall'esterno della cabina.

La tua sicurezza è la nostra priorità

- FOGS: protegge l'operatore dagli oggetti scagliati o in caduta.
- Telecamera laterale e posteriore
- Sistema di visione panoramica a 360° per la massima sicurezza in luoghi ristretti
- Protezioni delle tubazioni del braccio contro i detriti in caduta disponibili di serie

Cingoli a regolazione idraulica (cingoli estesi)

- L'esclusivo carro per impieghi gravosi del DX245DM-7 con componenti da 30 t rimane entro la larghezza di 2,5 m per il trasporto.
- Durevolezza e distribuzione delle sollecitazioni ottimali grazie alla forma circolare e al sistema autolubrificante.
- Carro più ampio del settore e base squadrata per un diagramma di lavoro ottimale a 360°.

Sistema di avvertenza per la stabilità

Grazie ai 4 sensori angolari e a un sensore di pressione, il sistema calcola in tempo reale la posizione della macchina relativamente al peso limite di ribaltamento, anche se si sostituisce l'utensile di lavoro, e avverte in merito alla sicurezza dell'operatore monitorando la posizione esatta della macchina e dell'utensile. Il sistema avverte l'operatore quando ci si sta avvicinando al limite di sicurezza e interrompe il funzionamento della macchina quando si raggiunge il limite. L'operatore può disattivare il blocco idraulico usando la chiave di sicurezza ubicata dietro il sedile.





**La tua sicurezza
in primo piano**



Lavorare nel massimo comfort

* Le foto della cabina riportate nella brochure possono variare a causa di variazioni nella progettazione dei diversi numeri di serie.

1. Sistema antiribaltamento
2. FOGS
3. Ampio tetto panoramico
4. Migliore visibilità in basso a destra
5. Joystick e interruttori integrati nelle console di comando regolabili
6. Leve separate per la regolazione dell'altezza del sedile e dell'inclinazione della seduta
7. Pedale per il controllo della linea ausiliaria a 1 e 2 vie, linea di rotazione e linea di scarico
8. Pedali in rettilineo ergonomici

Lo spazio di lavoro ideale, disegnato attorno a te

I modelli DX245DM-7, DX380DM-7 e DX530DM-7 sono stati progettati per fornirti il migliore ambiente di lavoro possibile. La cabina pressurizzata è conforme ai requisiti di sicurezza ISO. L'abitacolo è ampio e il sedile riscaldato a sospensione pneumatica completamente regolabile è di serie. Comodamente seduto, l'operatore gode di vista panoramica sul luogo di lavoro libera da ostacoli e può raggiungere con facilità i vari vani portaoggetti. Rispetto alle generazioni precedenti, i livelli di rumorosità e vibrazioni sono più bassi e l'aria condizionata con climatizzatore automatico consente lunghe ore di lavoro senza stancarsi.

Ambiente di lavoro ai vertici della categoria

Gli escavatori cingolati Develon sono dotati di motori all'avanguardia dai bassi consumi e conformi alle normative europee Stage V per la riduzione delle emissioni inquinanti e a quelle per la limitazione delle emissioni sonore.

I bassi livelli di vibrazioni e rumorosità all'interno dell'abitacolo si traducono in un comfort eccezionale per l'operatore, mentre l'efficienza dei filtri dell'aria è garanzia di un ambiente di lavoro salubre.

Linee ausiliarie

Le linee a 1/2 vie, la linea di rotazione e la linea di scarico sono di serie per assicurare il massimo comfort quando si usano accessori. L'operatore può impostare con facilità i comandi in base alle sue preferenze scegliendo sul pannello di controllo tra l'azionamento mediante i selettori a rotella su joystick o quello a pedale.

Sedile a sospensione pneumatica riscaldato (di serie)

Regolabile e con supporto lombare, il sedile è riscaldato ed è dotato di sistema di sospensione pneumatica per ridurre le vibrazioni. È anche disponibile un sistema di raffreddamento per il sedile. Per una maggiore praticità, sotto il sedile è ubicato un vano portaoggetti.

Aria condizionata con climatizzatore

L'operatore può impostare il flusso d'aria scegliendo tra 5 diverse modalità e l'impianto regola automaticamente la temperatura dell'aria e la velocità della ventola. È anche disponibile la funzione aria di ricircolo.

Schermo Develon Smart Touch

Estremamente facile da leggere e usare, il touch screen da 8" riunisce tutte le funzioni e le impostazioni della macchina, incluso il pratico sistema viva-voce.

Vani portaoggetti

La nuova cabina offre 7 vani portaoggetti, di cui uno isothermico (collegato al climatizzatore).

Bussole antivibranti CabSus

Il nuovo sistema di sospensione della cabina con bussole antivibranti CabSus smorza le vibrazioni e offre un'eccellente protezione dagli urti. Il sistema assorbe colpi e vibrazioni in modo molto più efficace di un sistema di sospensione viscosa convenzionale.



**Robustezza a
lungo termine,
potenza a 360°**



DX530DM-7

Per i cantieri di demolizione più impegnativi ed esigenti, Develon offre il DX530DM-7 nella versione con sbraccio di 31 m, che include cingoli più lunghi di 544 mm (una lunghezza complessiva di quasi 6 metri), 3 cilindri di sollevamento del braccio, contrappeso aggiuntivo di 3 t ed estensione di 3,5 m del braccio base. Peso di oltre 70 t nella configurazione per demolizione. La macchina ha un'altezza al perno massima di 31 m con utensile di lavoro da 3 t max, oppure di 27,5 m con utensile da 3,5 t.

Telaio a X ultra resistente

Il carro a X è stato progettato utilizzando simulazioni tridimensionali computerizzate e il metodo dell'analisi a elementi finiti (FEA), per assicurare livelli ottimali di durata e integrità strutturale.

Carro robusto e durevole

- Catena con maglie autolubrificanti a tenuta che ne garantiscono l'affidabilità a lungo termine. Sono disponibili tre tipi di piastre antiscingolamento, normali, doppie e a lunghezza intera, per assicurare protezione, allineamento e prestazioni sempre ottimali, in funzione dell'applicazione.
- Molla e ruota tendicingolo congiunte per ottenere prestazioni durature e praticità manutentiva.
- Ruote motrici per impieghi gravosi realizzate con getto di acciaio a garanzia della più elevata resistenza.
- Rulli dei cingoli con lubrificazione permanente a vita.

Braccio e bilanciere irrobustiti

Durante lo sviluppo delle nostre macchine abbiamo usato test intensivi per calcolare la migliore distribuzione del carico sulla struttura del braccio. L'utilizzo di materiale più spesso e di questo metodo di analisi ha consentito di limitare la fatica dei componenti, migliorando affidabilità e durata.

Abbiamo irrobustito il centro del bilanciere e la flangia terminale e aggiunto barre di rinforzo per meglio proteggere la base del bilanciere.

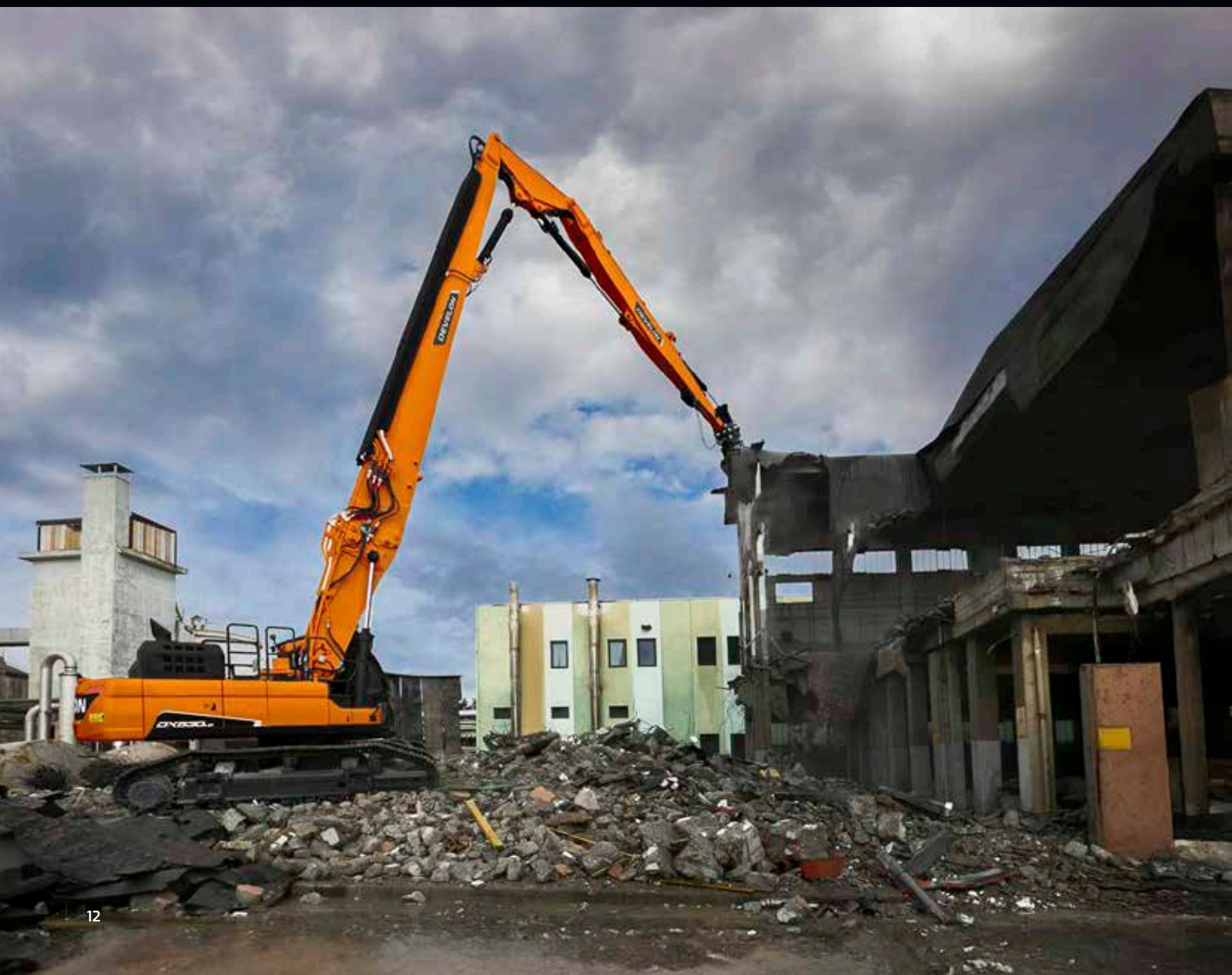
Filtraggio avanzato

- Filtri del carburante e separatore d'acqua: il filtro ad alte prestazioni con separatore d'acqua cattura efficacemente la condensa nel carburante, riducendo le impurità e contribuendo a minimizzare i problemi dovuti alla qualità del gasolio. I prefiltri e i filtri principali doppi di serie permettono di raggiungere un elevato livello di purezza che riduce al minimo i guasti dell'impianto di alimentazione.
- Prefiltro ciclonico: la durata del filtro dell'aria e l'efficienza del motore sono direttamente legate alla quantità di detriti ingeriti nella presa d'aspirazione del propulsore. Il prefiltro ciclonico rappresenta quindi il primo stadio del sistema di aspirazione e previene l'ingresso della maggior parte dei detriti più pesanti dell'aria. Autopulente ed esente da manutenzione, il sistema espelle tutti i tipi di detriti miscelati, inclusi polvere, neve, pioggia, foglie, segatura, paglia, ecc.

Tecnologia di boccola e perno avanzata

Per il perno di articolazione del braccio viene utilizzato un metallo a elevata lubrificazione che ne migliora la durata e allunga gli intervalli di ingrassaggio. L'articolazione della benna è dotata di boccole EM (Enhanced Macrosurface) con designo superficiale personalizzato e rivestimento autolubrificante per intervalli di ingrassaggio ottimizzati (ogni 250 ore, 50 ore per i perni della benna) e un'efficiente rimozione dei detriti. Dischi ultrasensibili all'usura e lo spessore per l'articolazione della benna in materiale polimerico migliorano ulteriormente la durata.

Develon Fleet Management > Gestione in cantiere > Gestione dell'efficienza del lavoro > Gestione preventiva > Servizio proattivo



Monitora le tue macchine da qualsiasi luogo

Per essere competitivo e ottenere risultati ottimali, le tue macchine devono massimizzare la produttività del cantiere e i profitti. Le macchine Develon fanno entrambe le cose. Per assicurare un elevato ritorno sull'investimento, aggiungiamo ulteriori funzioni premium come funzioni di serie a ogni modello. Le nostre funzioni standard sono spesso opzioni che gli altri produttori forniscono soltanto a un costo aggiuntivo. Includendole come dotazione di serie, Develon ti offre un vantaggio competitivo, aiutando gli operatori a lavorare in modo più efficiente e migliorando la sicurezza durante le lunghe giornate di lavoro sul campo.

> Terminale telematico

Il terminale è installato e collegato alla macchina per acquisirne i dati.

> Telecomunicazione

Develon fornisce due modalità di comunicazione (cellulare e satellitare) per massimizzare la copertura di trasmissione.

> Develon Fleet Management WEB

Gli utenti possono monitorare lo stato della macchina tramite Develon Fleet Management Web.

Trend di utilizzo	Totale ore di funzionamento e ore di funzionamento per modalità.
Efficienza dei consumi [*]	Indicazione di livello e consumo carburante
Report e posizione	Report di funzionamento e utilizzo. GPS e geofence.
Allarmi e avvertenze	Avvisi rilevamento macchina, scollegamento antenna, e geo/timefence
Gestione di olio e filtro	Manutenzione preventiva per ciclo di sostituzione articoli.



Accessori

Gli accessori aggiungono ulteriore versatilità al lavoro e sono realizzati in base alle caratteristiche tecniche della macchina Develon per offrire affidabilità e prestazioni di livello superiore.

Polverizzatore fisso



Progettato per migliorare potenza e durevolezza grazie a tecnologia all'avanguardia. I polverizzatori fissi sono concepiti per lavori di demolizione primaria, riduzione del calcestruzzo secondaria e separazione del materiale.

Frantumatrice rotante



Grazie alle ganasce più ampie, all'eccellente forza di chiusura e ai tempi di ciclo rapidi, garantisce un'eccellente produttività nella riduzione del calcestruzzo e nella separazione dell'acciaio rinforzato. Assicura la massima efficienza di lavoro, con una sostituzione rapida e fluida dei denti che consente una produttività elevata e una maggiore durevolezza.

Multiutensile



I multiutensili sono in genere dotati di set di ganasce intercambiabili montate su una sola unità base, tra cui:
A. Ganasce frantumatrici,
B. Ganasce da demolizione,
C. Ganasce polverizzatrici,
D. Ganasce universali, e
E. Ganasce da taglio.

Multipinza



Ha una tipica struttura grigliata. Progettata principalmente per la demolizione selettiva, la separazione di materiali riciclabili e il carico di svariati materiali. Può essere montata praticamente su tutti i tipi di macchina.

Innesto rapido



Gli innesti rapidi fanno da tramite tra la macchina e l'applicazione in cui deve essere usata. Praticamente, il 90% degli accessori viene montato mediante l'innesto rapido. Ci sono diversi tipi di innesti rapidi, e la principale differenza è tra innesto idraulico e innesto meccanico. Migliorano la flessibilità della macchina.



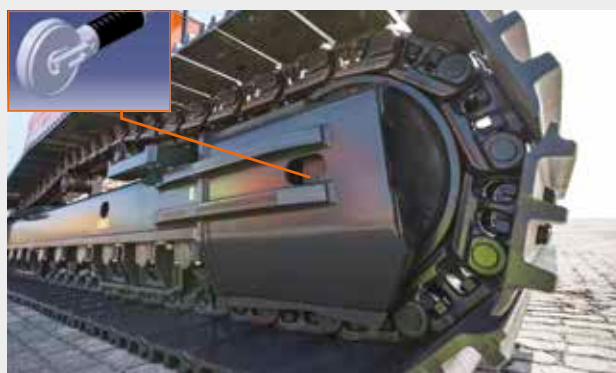
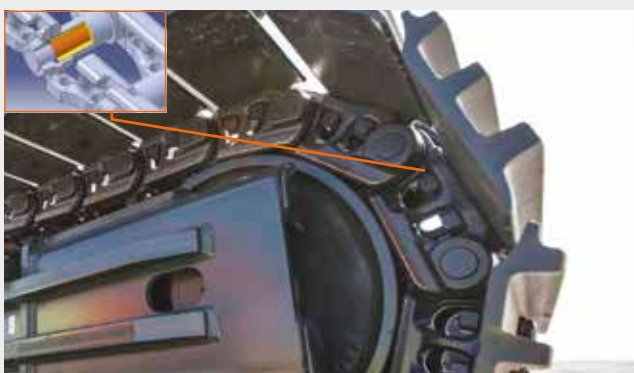
Il carro più ampio del settore

Cingoli a regolazione idraulica (cingoli estesi)

- L'esclusivo carro per impieghi gravosi del DX245DM-7 con componenti da 30 t rimane entro la larghezza di 2,5 m per il trasporto.
- Durevolezza e distribuzione delle sollecitazioni ottimali grazie alla forma circolare e al sistema autolubrificante.
- Carro più ampio del settore e base squadrata per un diagramma di lavoro ottimale a 360°.

Piastre antiscingolamento

Per assicurare protezione, allineamento dei cingoli e prestazioni della macchina sempre ottimali durante la marcia. Piastre doppie per cingolo di serie su DX245DM-7 e DX380DM-7 e piastre triple su DX530DM-7 (piastre sull'intera lunghezza del cingolo disponibili). Le piastre antiscingolamento sono una soluzione ottimale per applicazioni estreme.



DEVELON

DATI TECNICI

DX245DM-7 DX380DM-7 DX530DM-7



Motore

	DX245DM-7	DX380DM-7	DX530DM-7
Modello	Develon DL06P	Scania DC09	Scania DC13
N. di cilindri	6	5	6
Potenza max (SAE J1995)	129 kW/173 HP a 1 800 giri/min	240 kW/327 HP a 1 800 giri/min	294 kW/394 HP a 1 800 giri/min
Potenza netta (SAE J1349)	121 kW/162 HP a 1 800 giri/min	236 kW/321 HP a 1 800 giri/min	289 kW/387,6 HP a 1 800 giri/min
Coppia max (SAE J1995)	755 Nm a 1 400 giri/min	1 348 Nm a 1 200 giri/min	1 861 Nm a 1 300 giri/min
Minimo (basso - alto)	800 [±10] - 1 900 [±25] giri/min	800 [±20] - 1 900 [±25] giri/min	750 [±20] - 1 900 [±25] giri/min
Cilindrata	5,89 l	9,3 l	12,7 l
Alesaggio × Corsa	100 × 125 mm	130 × 140 mm	130 × 160 mm
Motorino d'avviamento	24 V - 6 kW		
Batterie - Alternatore	2 × 12 V, 100 Ah - 24 V, 100 A		
Filtro dell'aria	Filtro dell'aria a doppio elemento e separatore di polveri Cup con prefiltra	Filtro dell'aria a doppio elemento e separatore di polveri Cyclone Turbo con prefiltra	

Idraulica

Pompe principali, tipo	2 × pompe a pistoni assiali tandem a cilindrata variabile		
Portata massima a 1 800 giri/min	2 × 210 l/min	2 × 350 l/min	2 × 390 l/min
Pompa pilota, tipo	Pompa a ingranaggi		
Portata massima a 1 800 giri/min	27 l/min	24,12 l/min	24,12 l/min
Impostazioni valvola di sfogo:			
Attrezzo	350/370 kg/cm ²	380 kg/cm ²	370 kg/cm ²
Marcia	370 kg/cm ²	343 kg/cm ²	350 kg/cm ²
Rotazione	300 kg/cm ²	294 kg/cm ²	300 kg/cm ²
Pilota	40 kg/cm ²	40 kg/cm ²	40,8 kg/cm ²

Carro

	DX245DM-7	DX380DM-7	DX530DM-7
Rulli superiori (pattini standard)	2	2	3
Rulli inferiori	7	9	9
Numero di maglie e pattini per lato	44	50	53
Passo maglia	216 mm		215,9 mm

Meccanismo di rotazione

Velocità di rotazione max	11,4 giri/min	9,90 giri/min	9,2 giri/min
Coppia di rotazione max	9 334 kgf·m	14 830 kgf·m	20 130 kgf·m

Azionamento

Velocità di marcia (bassa - alta)	3,0 - 5,3 km/h	3,0 - 5,4 km/h	3,2 - 5,6 km/h
Trazione max.	31,1 t	43,4 t	45,7 t
Pendenza max.	35°/70%		

Capacità fluidi

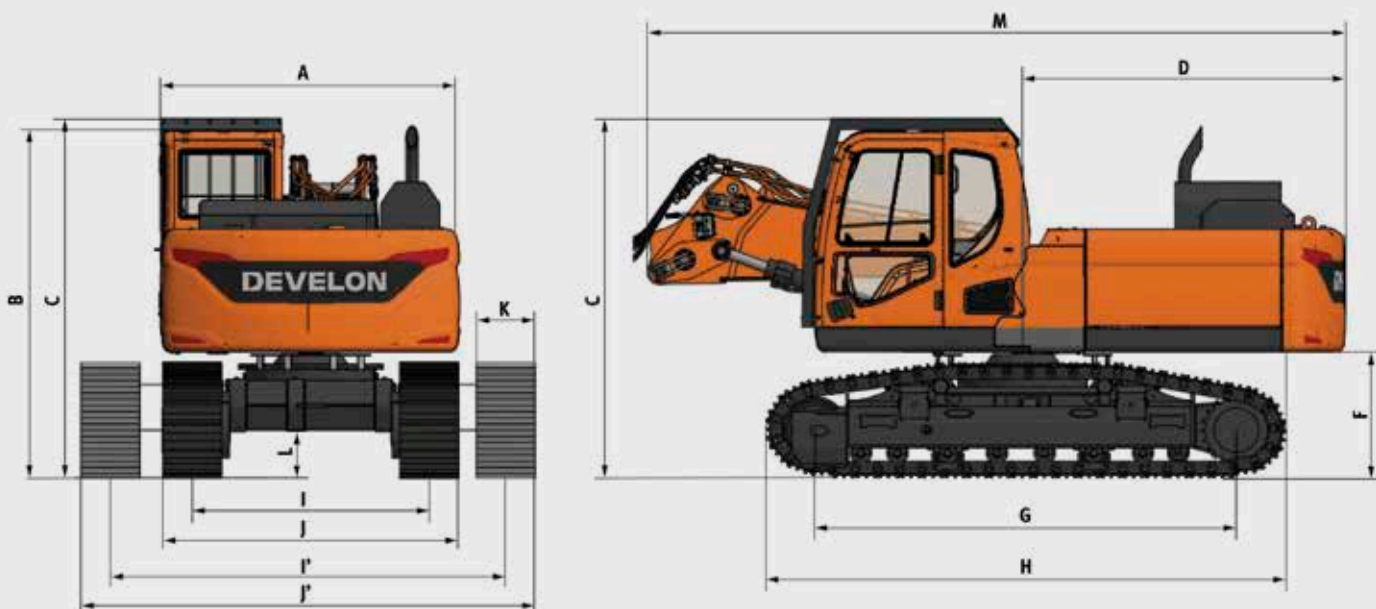
Serbatoio carburante	339 l	600 l	685 l
Impianto di raffreddamento (radiatore)	30,7 l	49,5 l	90 l
Serbatoio urea (DEF)	31,5 l	70 l	70 l
Serbatoio olio idraulico	200 l	380 l	390 l
Olio motore	27 l	36 l	45 l
Azionamento rotazione	5 l	8 l	2 × 5 l
Dispositivo di marcia	2 × 4 l	2 × 7 l	2 × 10 l

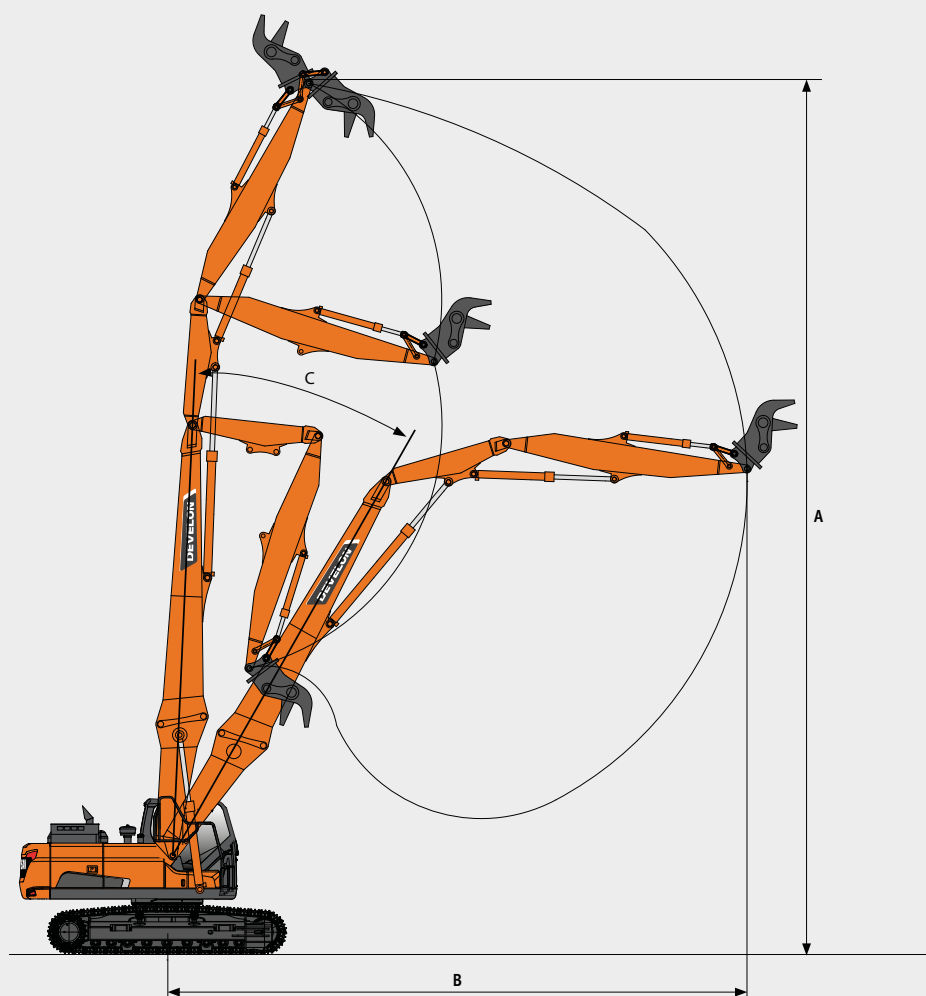
Dimensioni

Dimensioni e peso - Macchina base

	Unità	DX245DM-7	DX380DM-7	DX530DM-7
A	Larghezza torretta	mm	2 545	2 990
B	Altezza complessiva	mm	2 190	3 350
C	Altezza complessiva (incl. FOGS)	mm	3 150	3 550
D	Raggio di rotazione posteriore	mm	2 815	3 530
F	Altezza minima da terra contrappeso*	mm	1 180	1 280
G	Lunghezza interasse	mm	3 650	4 250
H	Lunghezza cingoli	mm	4 456	5 200
I	Scartamento cingolo (retrato)	mm	1 990	2 370
I'	Scartamento cingolo (esteso)	mm	3 190	3 770
J	Larghezza cingolo (retrato)	mm	2 540	2 970
J'	Larghezza cingolo (esteso)	mm	3 740	4 370
K	Larghezza pattino	mm	550	600
L	Luce verticale minima*	mm	490	600
M	Lunghezza complessiva (senza bilanciante)	mm	5 960	7 000
	Peso della macchina base	kg	26 100	40 500
				43 000 +11 000 contrappeso

* con costolatura pattino





Configurazione per demolizione (HRD)

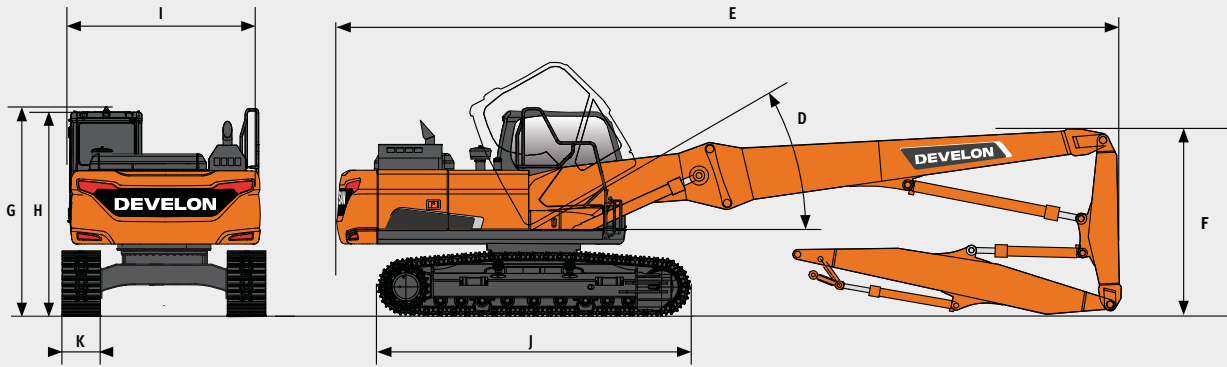
	Unità	DX245DM-7	DX380DM-7	DX530DM-7
Peso utensile max.	kg	2 000	3 000	3 000
Larghezza carro variabile	mm	2 540 - 3 740	2 970 - 4 370	2 970 - 4 370

Diagramma di lavoro (HRD)

	Unità	DX245DM-7	DX380DM-7	DX530DM-7
A Altezza massima al perno	mm	18 031	23 030	31 088
B Sbraccio massimo al perno*	mm	11 810	14 140	17 980
C Altezza massima (linea 2:1)	mm	16 400	19 000	26 805

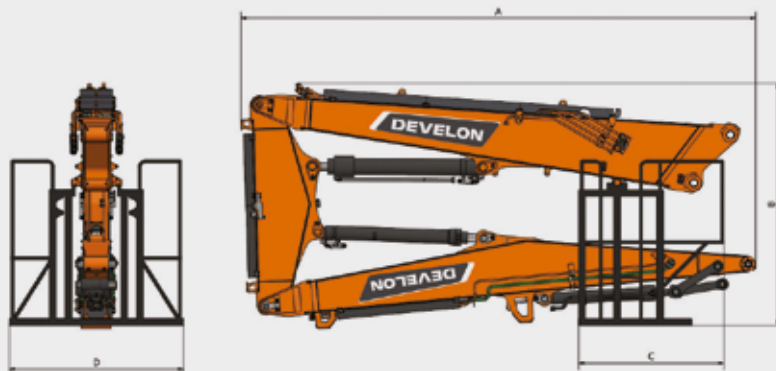
* i valori di sbraccio massimo si riferiscono a 360°

Dimensioni



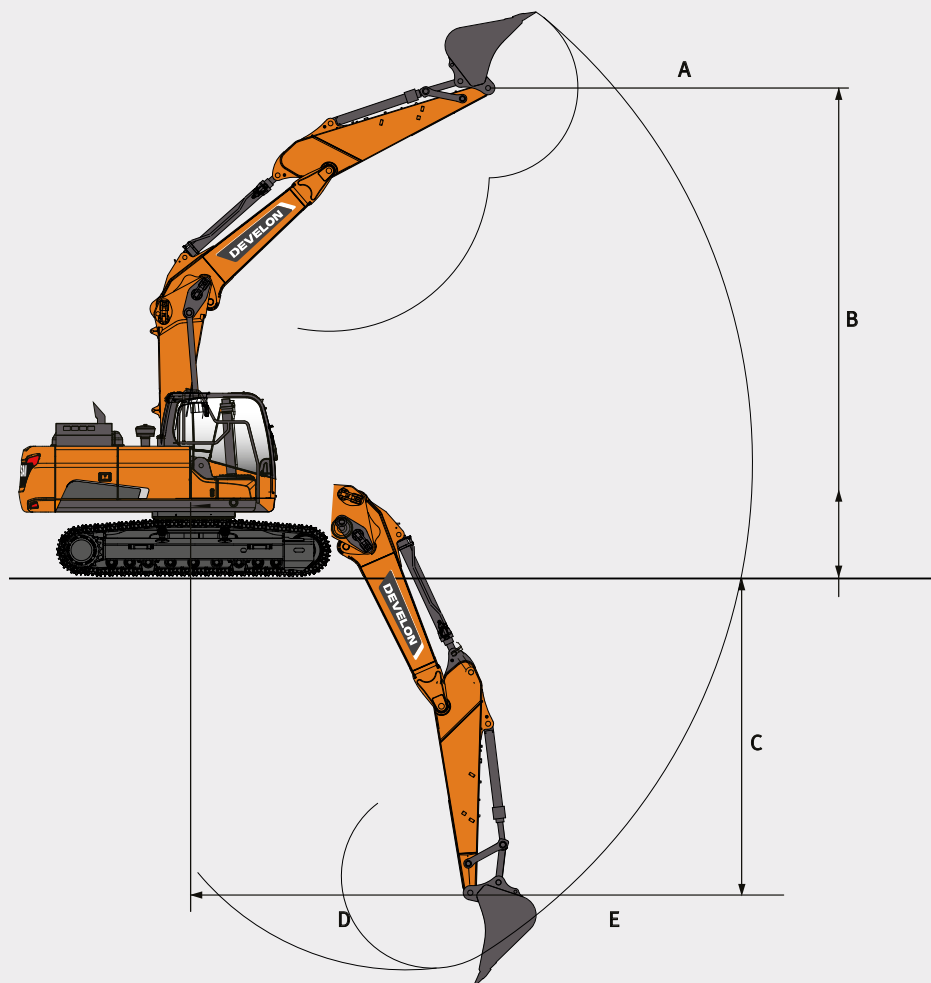
Dimensioni e pesi di trasporto

		Unità	DX245DM-7	DX380DM-7	DX530DM-7
D	Angolo di inclinazione cabina	°	30	30	2 990
S	Lunghezza complessiva (incl. braccio HRD)	mm	11 460	15 200	22 300
F	Altezza complessiva (incl. braccio HRD)	mm	3 070	3 100	3 100
G	Altezza massima con griglia di protezione (FOGS)	mm	3 150	3 150	3 360
H	Altezza cabina	mm	2 960	3 150	3 275
I	Larghezza di trasporto	mm	2 540	2 970	2 990
J	Lunghezza cingoli	mm	4 456	5 200	5 999
K	Larghezza pattino	mm	550	600	600
	Peso estensione braccio	kg	-	2 000 (opz)	4 000
	Contrappeso aggiuntivo	kg	-	2 000 (opz)	3 000
	Peso	kg	30 700	47 500	70 500



Dimensioni e peso - HRD

		Unità	DX245DM-7	DX380DM-7	DX530DM-7
A	Lunghezza complessiva	mm	6 390	9 000	12 500
B	Altezza complessiva	mm	3 050	3 080	3 100
C	Lunghezza rastrelliera di stoccaggio	mm	1 800	2 600	1 800
D	Larghezza rastrelliera di stoccaggio	mm	2 160	2 200	2 160
	Peso rastrelliera di stoccaggio	kg	100	100	200
	Peso del braccio HRD con rastrelliera di stoccaggio	kg	4 700	7 100	9 700



Configurazione per scavo

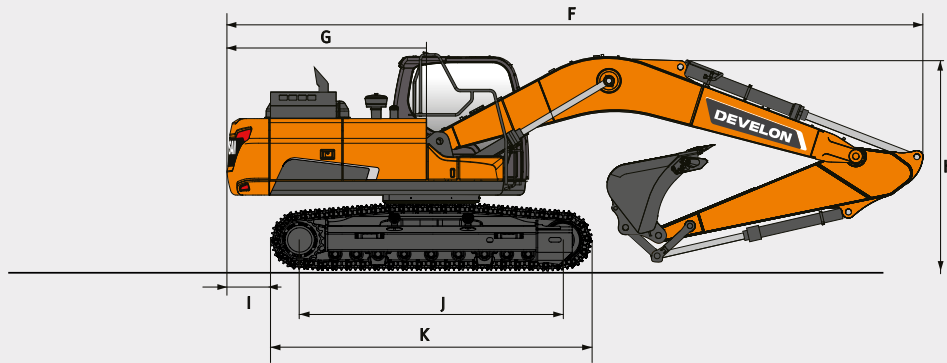
	Unità	DX245DM-7	DX380DM-7	DX530DM-7
Lunghezza del bilanciere	mm	2 400	3 200	3 350
Capacità massima benna	m ³	1,0	2,32	2,86

* contrappeso aggiuntivo incluso

Diagramma di lavoro (al perno)

	Unità	DX245DM-7		DX380DM-7		DX530DM-7	
		Dritto	Piegato	Dritto	Piegato	Dritto	Piegato
A Altezza di scavo max.	mm	9 800	7 910	10 120	9 155	14 650	11 960
C Profondità di scavo max.	mm	4 070	4 880	4 320	5 500	5 310	6 330
D Sbraccio di scavo max. al suolo	mm	8 500	7 865	9 920	9 145	13 330	12 040
S Sbraccio di scavo max.	mm	8 690	8 560	10 110	9 400	13 560	12 045

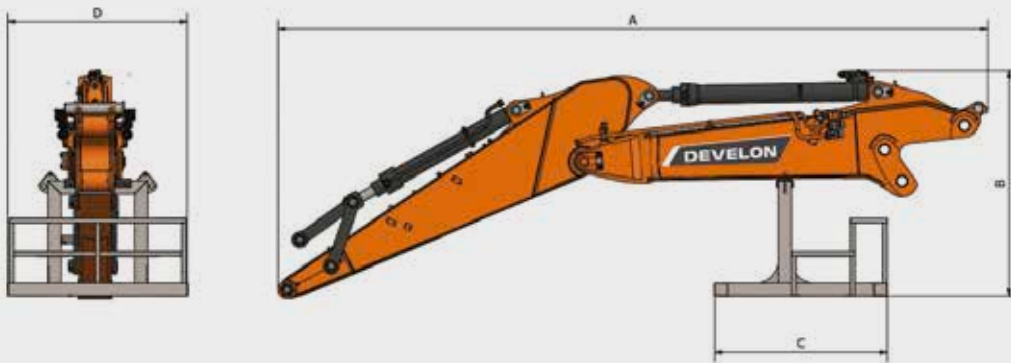
Dimensioni



Dimensioni e peso - Macchina base

	Unità	DX245DM-7	DX380DM-7	DX530DM-7
F	Lunghezza complessiva	mm	9 590	12 230
G	Raggio di rotazione posteriore	mm	2 815	3 800
H	Altezza del braccio	mm	3 110	3 415
J	Interasse	mm	3 610	4 922
K	Lunghezza carro	mm	4 456	5 999
	Peso	kg	28 800	59 800/66 800*

* con estensione del braccio base da 4 t e contrappeso aggiuntivo da 3 t



Dimensioni e peso di trasporto - Attrezzatura da lavoro

	Unità	DX245DM-7	DX380DM-7	DX530DM-7
A	Lunghezza complessiva	mm	6 390	7 500
B	Altezza complessiva	mm	2 030	2 850
C	Lunghezza rastrelliera di stoccaggio	mm	1 560	1 560
D	Larghezza rastrelliera di stoccaggio	mm	1 620	1 620
	Peso del braccio di scavo con rastrelliera di stoccaggio	kg	2 800	4 500

Attrezzatura di serie e opzionale

Di serie

Minimo automatico	•	Avviamento senza chiave (Develon Smart Key) e bloccaggio/sbloccaggio sportello da remoto	•
Spegnimento automatico	•	Protezione antifurto (dal pannello di controllo)	•
Impianto idraulico	•	Presenza di alimentazione extra da 12 V	•
Rigenerazione portata braccio e bilanciere	•	Porta di comunicazione seriale per collegamento a computer portatile	•
Valvole antioscillazione brandeggio	•	Interruttore accensione/spegnimento radio da remoto	•
Modalità brandeggio fine, dentro o fuori dalla cabina	•	Radio con funzionalità Bluetooth e chiamate in viva-voce	•
Orifizi liberi (valvola)	•	Cabina inclinabile	•
Pulsante Power Boost	•	Sistema di visione panoramica a 360° per DX380DM-7 e DX530DM-7	•
Smart Power Control (SPC)	•	Cabina FOPS - protezioni anteriore e superiore (ISO 10262)	•
Linea idraulica ausiliaria a 1 e 2 vie per accessori con capacità di apertura e chiusura (con comando tramite pedale e joystick)	•	Sistema di sicurezza per la stabilità con icona, cicalino di avvertenza e limitazione dei movimenti	•
Decelerazione fine corsa cilindri e guarnizioni anticontaminanti	•	Valvole di sicurezza sui cilindri di braccio e bilanciere	•
Controllo di pressione e portata idraulica ausiliaria tramite display	•	Dispositivo di avvertenza di sovraccarico	•
Cabina pressurizzata e insonorizzata su bussole antivibranti CabSus	•	Attacco rapido per perno braccio base all'accessorio anteriore	•
Sedile a sospensione pneumatica regolabile e riscaldato con poggiatesta e bracciolo regolabili	•	Protezione delle tubazioni per bilanciere e braccio HRD	•
Aria condizionata con climatizzatore	•	Ampio parapetto sulla torretta e gradini	•
Parabrezza sollevabile con tendina parasole avvolgibile e vetro anteriore inferiore rimovibile	•	Faro stroboscopico	•
Finestrino laterale scorrevole	•	Telecamera laterale e posteriore	•
Tergicristallo inferiore e superiore intermittente	•	Piastre antiscivolo in metallo perforato	•
Visore pioggia	•	Leva di blocco di sicurezza idraulico	•
Interruttore lunotto termico	•	Vetro di sicurezza	•
Joystick PPC regolabili per il controllo di braccio, bilanciere, benna e brandeggio	•	Martello rompivetro di emergenza	•
Controllo proporzionale tramite joystick e pedale delle linee idrauliche ausiliarie per accessori	•	Specchietti retrovisori destro e sinistro	•
Leve manuali e pedali di traslazione	•	Pannelli e tappo del carburante con serratura	•
Interruttore comando jog	•	Sezionatore della batteria	•
Develon Smart Touch - touch screen da 8", tutto in uno	•	Sistema di prevenzione riavvio motore	•
Sistema di gestione dell'accessorio	•	Freno di stazionamento	•
Selettore regime motore (giri/min)	•	10 luci di lavoro a LED (2 sul braccio, 4 sul tetto della cabina, 2 sul telaio inferiore, 2 sul telaio superiore), per altri modelli una luce a LED supplementare sul telaio superiore	•
Selezione automatica della velocità di traslazione (alta o bassa)	•	Interruttore per arresto di emergenza del motore e interruttore di controllo delle pompe idrauliche	•
Quattro modalità di lavoro e quattro modalità di erogazione della potenza	•	FOGS e OPG - protezioni della cabina superiore e anteriore (ISO 10262 livello II e SAE J1356" per DX245 e DX380DM-7)	•
Portabicchiere	•	Cilindri idraulici per estensione carro nichelati	•
Svariati vani portaoggetti (ad es. portadocumenti sotto il sedile)	•	DX245DM-7: Carro a regolazione idraulica: da 2,54 m a 3,74 m	•
Vano portaoggetti (attrezzi, ecc.)	•		
Vano portavivande isoteramico	•		
Pavimento piano, spazioso e facile da pulire	•		

Opzionale

DX530DM-7 & DX380DM-7: Carro a regolazione idraulica: da 2,97 m a 4,37 m	▪	FOPS e OPG inclinabile - protezioni della cabina superiore e anteriore (ISO 10262 livello II e SAE J1356) (di serie per DX530DM-7, opzionale per DX245DM-7 e DX380DM-7)	▪
Maglie dei cingoli sigillate e lubrificate	▪	Protezioni per cilindro del bilanciante da demolizione	▪
DX245DM-7: Pattini a tripla costolatura da 12 mm HD 550 mm	▪	Protezioni per cilindro del bilanciante da scavo	▪
DX530DM-7 & DX380DM-7: Pattini a tripla costolatura da 600 mm	▪	Finestrino superiore e anteriore antiproiettile + tergicristallo superiore ricurvo specifico	▪
DX245DM-7: Gruppo HRD da 18 m	▪	Protezione per estensione carro nichelata	▪
DX245DM-7: Gruppo di scavo: braccio 5 700 mm, bilanciante 2 400 mm	▪	Raschietto per cingoli	▪
DX380DM-7: Braccio HRD da 23 m	▪	Kit di blocco cingoli per bloccare l'estensione del carro alla larghezza desiderata (20 - 40 - 60 cm)	▪
DX380DM-7: Braccio di scavo: braccio 6 500 mm, bilanciante 3 200 mm	▪	Contrappeso da 2 t per DX380DM-7	▪
DX530DM-7: Gruppo di scavo: braccio 7 100 mm, bilanciante 3 350 mm	▪	Contrappeso da 1 t per DX245DM-7	▪
DEVELON Fleet Management (sistema telematico)	▪	DX530DM-7: Gruppo HRD da 27,5 m	▪
Spegnimento automatico della pompa di rifornimento carburante	▪	DX530DM-7: Gruppo HRD da 31 m	▪
Prefiltro carburante con sensore separatore della condensa	▪	Compressore d'aria 24 V, 15 l	▪
Protezione antipolvere per radiatore/scambiatore di calore olio idraulico	▪	Impianto di irrorazione, 3 ugelli, 30 l	▪
Funzione di autodiagnosi	▪	Estensione del braccio base 2 m, bilanciante da demolizione/scavo e gabbia di trasporto + contrappeso aggiuntivo da 2 t per DX380DM-7 (perni manuali o innesto rapido su richiesta)	▪
Estensione del braccio base 3,5 m per DX530DM-7 (perno innesto rapido) (altezza perno 31 m)	▪	Auto greasing (sistema di ingrassaggio automatico)	▪
Sistema di marcia a 2 velocità idrostatico con cambio automatico	▪	Protezione del cilindro della benna	▪
Ingrassaggio da remoto per ralla di rotazione e punti di articolazione del gruppo di lavoro	▪	Colore personalizzato (un colore)	▪
Linee idrauliche per frantumatrice, innesto rapido, benna mordente, benne rotanti e orientabili	▪	Kit telecamera su braccio HRD	▪
Portata pompa doppia	▪	Vetri antiproiettile	▪
		Sistema pneumatico ventola reversibile	▪
		Luci a LED sul braccio da demolizione	▪
		Filtro della cabina pressurizzata	▪



Garanzia Develon

La chiave per la protezione delle tue macchine e per la tua tranquillità

Ottieni una protezione impareggiabile per le tue macchine da costruzione pesante da Develon. I nostri ottimi piani di garanzia e protezione premium assicurano la protezione del tuo investimento aggiungendo valore di lunga durata.

Piani di garanzia su misura

Scegli tra un'ampia gamma di piani di protezione convenienti, pensati esclusivamente per i clienti Develon e offerti tramite i nostri concessionari autorizzati. Questi piani trasformano la spesa affrontata per la macchina in un investimento strategico.

Develon Premium: protezione premium

Scegli Develon Premium per sperimentare sicurezza, affidabilità e valore complessivo senza pari. Questo piano di alto livello protegge le tue macchine da costi imprevisti e riduce al minimo i tempi di inattività, consentendoti di concentrarti su ciò che conta, ovvero portare a termine il lavoro*.

Agisci ora!

Contatta i nostri concessionari Develon autorizzati oggi stesso e rafforza il tuo investimento sulle macchine. Grazie a una procedura fluida e a vantaggi duraturi, Develon garantisce che le macchine da costruzione pesante rimangano in condizioni ottimali.

Scegli la garanzia estesa Develon: gioca sul sicuro e proteggi i tuoi investimenti.

*Solo per ADT, HEX e WLO.
L'offerta potrebbe variare in base al modello.

Powered by Innovation

DEVELON

Spazio per il timbro del concessionario



HD Hyundai Infracore Europe s.r.o.
IBC - Pobrezni 620/3,
18600 Praga 8 - Karlín, Repubblica Ceca

©2024 HD Hyundai Infracore. Tutti i diritti riservati.
D4600902-IT (12-24)

Alcune caratteristiche tecniche sono basate su calcoli tecnici e non sono misure effettive. Le caratteristiche tecniche vengono fornite solo a scopo di confronto e sono soggette a modifiche senza preavviso. Le caratteristiche tecniche delle tue macchine Develon cambiano in base alle normali variazioni di progettazione, realizzazione, condizioni operative e altri fattori specifici. Le immagini delle macchine Develon potrebbero essere diverse dalle macchine standard.