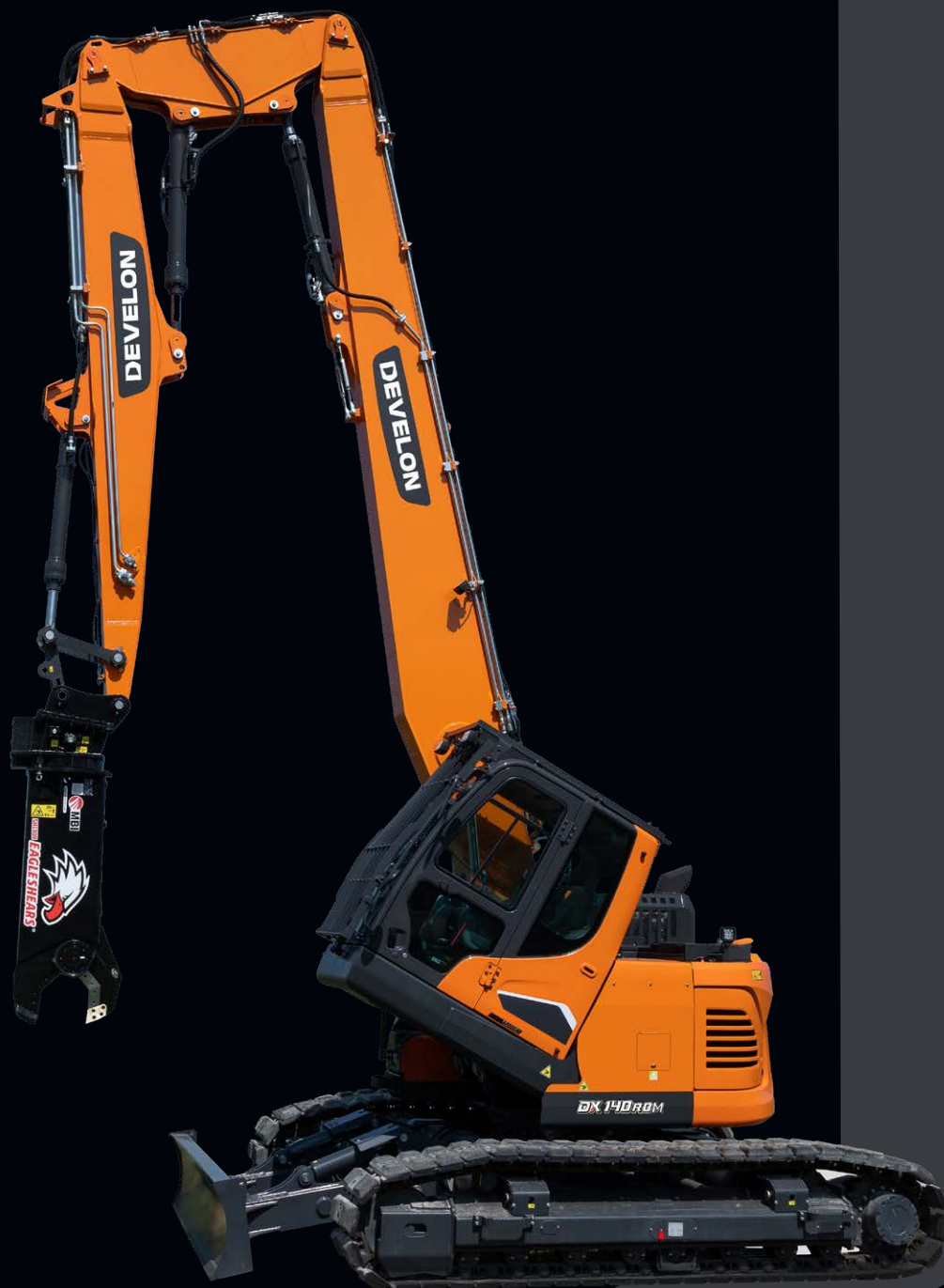


Abbruchbagger

# DX140RDM-7

Höchstleistung	115 PS
Betriebsgewicht	14,4 t
Max. Werkzeuggewicht	1450 kg
Max. Gewicht an Zapfen	16 m



# DEVELON

# DEVELON

## **Kontinuierliche Weiterentwicklung zum Besseren.**

---

Unsere Wurzeln reichen bis ins Jahr 1937 zurück, als eine der ersten großen Maschinenfabriken Koreas. In dieser Zeit haben wir kontinuierlich Erdbewegungsmaschinen geliefert, um wichtige Infrastrukturen zur Verbesserung von Gemeinden, Gesellschaften und der ganzen Welt zu errichten.

**Wir sind  
Develon.**

Ein starker Name, der unser Kernziel verkörpert: uns stetig weiterzuentwickeln und einen positiven Fußabdruck in unserer Welt zu hinterlassen. Wir werden auch in Zukunft innovative Produkte und Lösungen anbieten, die die Welt, in der wir heute leben, voranbringen.



# Vom Abbruch zum Wiederaufbau

## Sicherheit

Heck- und Seitenkameras sowie große Seitenspiegel, leistungsstarke Beleuchtung, rutschfeste Stufen und Trittplächen. Schutzgeländer an Oberwagen. Kabine mit Schutzaufbau gegen fallende Objekte (FOGS) sowie Schutzvorrichtungen oben und vorn (ISO 10262). Hauptschutz für HRD-Auslegerleitungen wird serienmäßig bereitgestellt.

## Kippbare Kabine

Die um 30° kippbare Kabine bietet bessere Sicht und mehr Komfort und verringert die Ermüdung bei Abbrucharbeiten in großer Höhe.

## Stabilitätssicherheitssystem

Berechnung der Kippgrenze je nach angeschlossenem Werkzeug. Bei Annäherung an Grenzwert ertönt ein Warnton, bei Erreichen des Grenzwerts wird die Bewegung der Zylinder gestoppt. Die hydraulische Bewegungsbegrenzung kann deaktiviert werden (sofern dies nach den örtlichen Vorschriften zulässig ist).

## Auslegergelenksystem

Der DX140RDM-7 kann entweder mit einem monolithischen Ausleger oder einem modularen Ausleger ausgestattet werden. Der hydraulische Verriegelungsmechanismus bietet eine flexible Komplettlösung. Damit lässt sich der Bagger schnell umrüsten – für Abbrucharbeiten oder für Einsätze auf der Baustelle.

## 360°-Rundumsicht-Kamerasystem (AVM)

Mit dem 360°-Rundumsicht-Kamerasystem (AVM) haben Sie den kompletten Überblick über die Umgebung.

## Komfort

Eine der geräumigsten Kabinen auf dem Markt mit geringen Geräusch- und Vibrationswerten und hervorragender Rundumsicht. Beheizbarer, stufenlos verstellbarer luftgefederter Sitz, Klimaanlage mit Regelautomatik.

## Moderne Filterung

Hocheffiziente Filter und Reiniger entfernen Wasser, Staub und Partikel, um Ihre Investition optimal zu schützen.

## Hydraulisch verstellbare Raupe

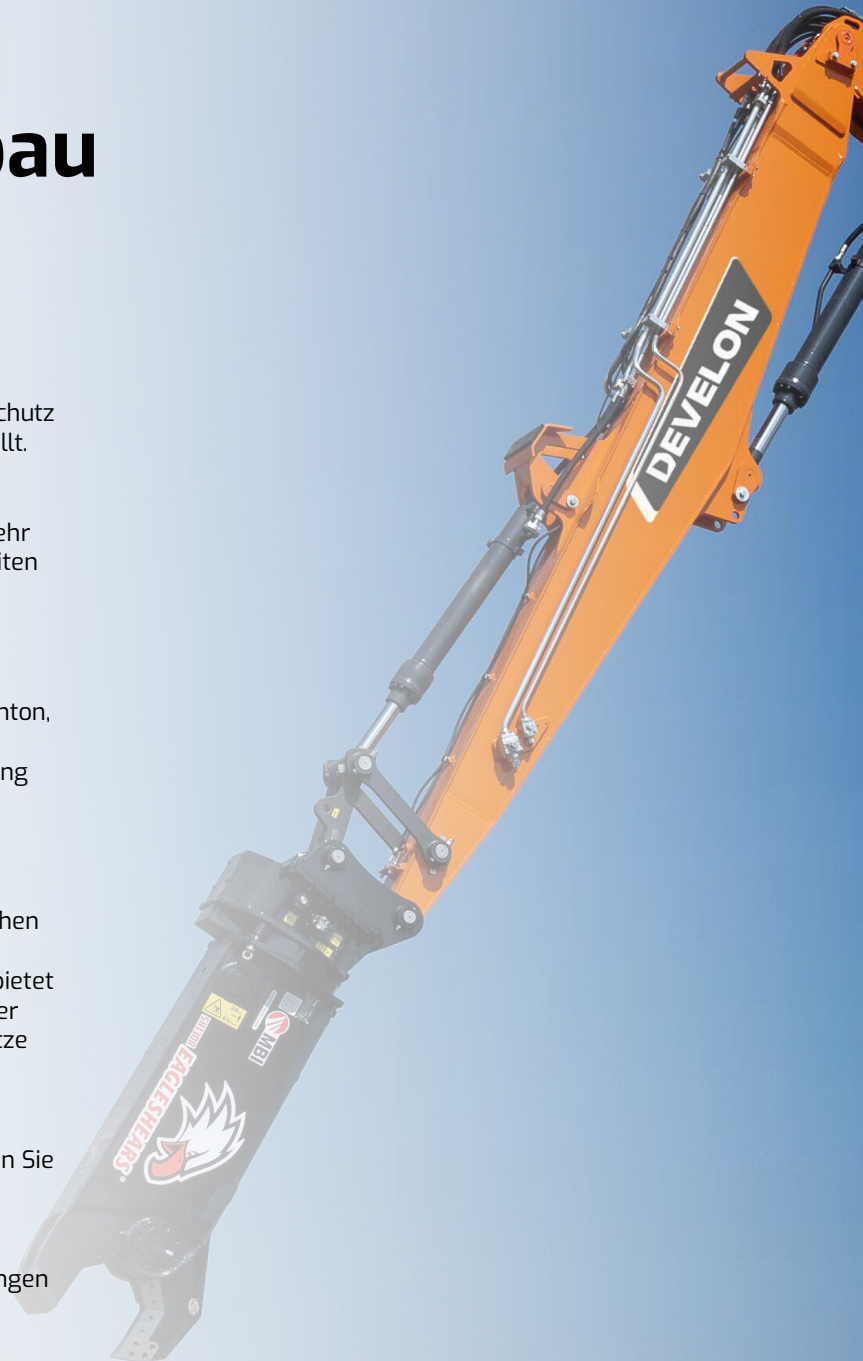
Dank des einfahrbaren Unterwagens bleibt die Maschine für den Transport kompakt und verfügt gleichzeitig über eine unvergleichliche Stabilität auf der Baustelle.

## Steuerbar

Exklusive Jog-Shuttle-Taste, 4 Arbeits- und 4 Leistungsmodi, Proportionalsteuerung, bedienerfreundlicher 8-Zoll-Bildschirm mit Smart Touch – alle Funktionen und Einstellungen Ihrer Maschine zentral ansteuerbar.

## Zusätzliches Gegengewicht

Ein zusätzliches Gegengewicht von 1 Tonne erhöht die Stabilität der Maschine. Eine 2 Meter lange Auslegerverlängerung ist auf Anfrage für Maschinen mit auswechselbarem Löffelstiel erhältlich.





DEVELON

DX140RM



**Kompakte Bauweise,  
enorme Stärke**



## Ideal für städtische Umgebungen

Die kompakte Bauweise mit Kurzheck bei Abbruchbaggern bietet mehrere entscheidende Vorteile. Erstens wird dadurch die Manövrierfähigkeit in beengten Bereichen verbessert, sodass die Fahrer in städtischen Umgebungen oder auf engen Baustellen effizient arbeiten können, ohne Kollisionen mit nahe gelegenen Bauten zu riskieren.

### Sicher und effektiv

Der Kurzheck minimiert die Abmessungen der Maschine und erhöht die Sicherheit für die Arbeiter am Boden, da die Wahrscheinlichkeit einer versehentlichen Berührung verringert wird. Darüber hinaus ermöglicht diese Bauweise eine präzisere Kontrolle während des Abbruchs, was die Produktivität steigert und einen sicheren und effizienten Abbruchprozess gewährleistet.

### Transport leicht gemacht

Die kompakte Bauweise bietet auch beim Transport erhebliche Vorteile. Der DX140RDM-7 ist aufgrund seiner geringeren Abmessungen und seines geringeren Gewichts leichter zu transportieren. So lassen sich die Transportkosten senken und die Logistik vereinfachen. Die Maschine kann auf Standard-Anhänger verladen werden, ohne dass spezielle Genehmigungen oder Begleitpersonen erforderlich sind – das spart Zeit und Geld. Außerdem lässt sich der Bagger aufgrund seiner geringeren Größe leichter auf Baustellen mit begrenzten Zugangsmöglichkeiten einsetzen, sodass er schnell und effizient an verschiedenen Einsatzorten eingesetzt werden kann.

## Sicher bei Abbrucharbeiten

Die Abbruchbagger von Develon sind in doppelter Hinsicht Kraftpakete: massive Kraft beim Abriss schwierigster Gebäude und enorme Stabilität für die komplette Sicherheit des Fahrers.

### Kippbare Kabine

In der kippbaren Kabine arbeitet der Fahrer in bequemer Haltung und ermüdet weniger schnell. Sicherheitsventile befinden sich in und hinter der Kabine. Im Notfall kann die Kabine vom Bediener oder von außerhalb der Kabine abgesenkt werden.

### Ihre Sicherheit ist unsere Priorität

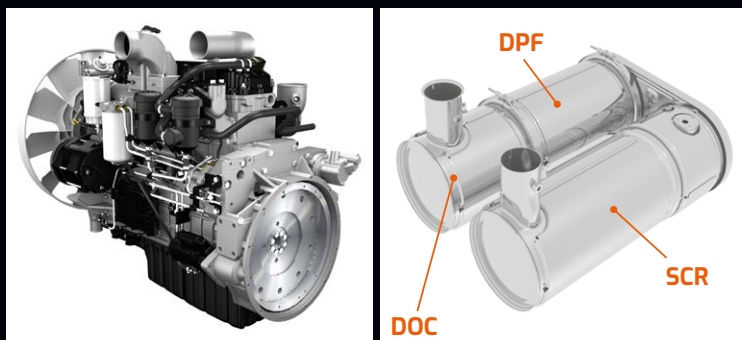
- FOGS: Schützt den Fahrer vor herabfallenden oder umherfliegenden Gegenständen
- Rück- und Seitensichtkamera
- 360 °-Rundumsicht-Kamera für maximale Sicherheit in beengten Umgebungen
- Serienmäßiger Schutz der Auslegerleitungen vor Schmutz

### Hydraulisch verstellbare Raupe (verlängerte Raupe)

- Beste Spannungsverteilung und Langlebigkeit dank runder Form und selbstschmierendem System
- Quadratische Basis für bestes Arbeitsfeld bei 360°.

### Stabilitätswarnsystem

Vier Winkelsensoren und ein Drucksensor messen in Echtzeit die relative Position der Maschine zur Kippgrenze entsprechend ihres Gewichts – auch bei einem Wechsel des Arbeitsgeräts. Zur Sicherheit des Fahrers werden die genaue Position von Maschine und Arbeitsgerät immer überwacht. Das System gibt eine Warnung aus, wenn sich der Sicherheitsgrenzwert nähert, und stoppt den Betrieb der Maschine, wenn die Grenze erreicht ist. Mit der Sicherheitstaste hinter dem Sitz kann der Bediener den Hydraulikblock deaktivieren.







**Exzellentes Arbeiten,  
höchste Sicherheit**



# Meister im Abbruch, Partner in Sachen Komfort

1. Kippschutzsystem
2. FOGS
3. Großes Sonnendach
4. Bessere Sicht rechts unten
5. In die verstellbaren Steuerkonsolen integrierte Joysticks und Schalter
6. Separater Hebel für Sitzhöhenverstellung und Kissenkippfunktion
7. Pedal für 1-/2-Wege-Zusatzhydraulik, Rotationsleitung und Entwässerungsleitung
8. Gerade ergonomische Pedale

## Erstklassige Arbeitsumgebung

Der DX140RDM-7 bietet optimale Arbeitsbedingungen. Die hochmoderne ROPS-Kabine ist druckbeaufschlagt und zu Ihrer Sicherheit ISO-zertifiziert. Ein qualitativ hochwertiger beheizbarer Sitz (und sogar eine Sitzkühlung ist als Option erhältlich) mit Luftfederung sorgt für maximalen Fahrerkomfort.



### Einzigartiger Komfort

Von Ihrem bequemen Sitz aus haben Sie eine klare Rundumsicht auf die Baustelle und einen einfachen Zugang zu mehreren Staufächern. Pedale, Joysticks und Armlehnen wurden für hohen Fahrerkomfort und Effizienz entwickelt. Der Geräusch- und Vibrationspegel ist bemerkenswert niedrig, und die Effektivität der Klimaanlage und der Klimaautomatik wurde deutlich erhöht. Dank dieser Merkmale können Sie stundenlang ermüdungsfrei arbeiten. Und schließlich verpassen Sie dank der Freisprechanlage keinen wichtigen Anruf und bleiben für Ihre Kunden beim Bedienen der Maschine erreichbar.

### Kabinenfederung

Das Federungssystem der Kabine (CabSus-Aufhängung) kombiniert hervorragende Vibrationsdämpfung mit ausgezeichnetem Schutz gegen Stoßeinwirkungen. Dieses System absorbiert Stöße und Vibrationen viel effektiver als ein herkömmliches Silentblock-Federungssystem.

### Develon Smart Touch-Display

Einfaches Blättern durch die verschiedenen Menüs, wie Leistungseinstellungen und der Einstellungen für die Zusatzhydraulik, dank des 8 Zoll großen Touch-Bildschirms. Außerdem können Sie ein Bluetooth-Gerät anschließen oder Ihren Lieblingsradiosender hören.

### 360°-Rundumsicht-Kamerasystem (AVM) (Option)

Mit dem 360°-Rundumsicht-Kamerasystem (AVM) haben Sie den kompletten Überblick über die Umgebung.



Develon-Flottenmanagement > Management auf  
der Baustelle > Verwaltung der Arbeitseffizienz  
> Präventives Management > Proaktiver Service



# Überwachen Sie Ihre Maschinen von überall aus

Um wettbewerbsfähig und erfolgreich zu sein, müssen Ihre Maschinen die Produktivität auf der Baustelle und das Endergebnis maximieren. Die Maschinen von Develon tun beides. Zur Gewährleistung einer hohen Investitionsrentabilität bieten wir bei jedem Modell serienmäßig mehr Premium-Funktionen an. Was wir als Standardausstattung anbieten, sind bei anderen Herstellern oft Optionen, die nur gegen Aufpreis erhältlich sind. Durch die serienmäßige Ausstattung mit diesen Merkmalen verschafft Ihnen Develon einen Wettbewerbsvorteil – dadurch können die Fahrer effizienter arbeiten und mehr Sicherheit bei langen Arbeitstagen im Einsatz erreichen.

## > Telematikanschluss

Ein Terminalgerät wird installiert und an eine Maschine angeschlossen, um Maschinendaten abzurufen.

## > Telekommunikation

Develon bietet Dual-Modus-Kommunikation (Mobilfunk, Satellit) für eine maximale Kommunikationsabdeckung.

## > Develon-Flottenmanagement WEB

Benutzer können den Maschinenstatus via DEVELON-Flottenmanagement Web überwachen.

---

<b>Betriebstrend</b>	Gesamtbetriebsstunden und Betriebsstunden nach Modus
<b>Kraftstoffeffizienz*</b>	Kraftstoffpegel und -verbrauch
<b>Berichte und Standort</b>	Betriebsbericht und Nutzung, GPS und Geofence.
<b>Warnung und Alarm</b>	Erkennt Maschinenwarnungen, Antennenabtrennung sowie Überschreitung von Geofences/Zeitbarrieren
<b>Filter- und Ölmanagement</b>	Anzeige vorbeugender Wartungsmaßnahmen, nach Auswechselzyklen aufgeschlüsselt

---

# Einfache Wartung, maximale Laufzeit

## Wartungszugang einfach gemacht

- Der Bagger verfügt über große Handläufe und rutschfeste Stufen und Bleche. Dies sorgt für einen sicheren, einfachen Zugang zum Oberwagen.
- Der Filter der Klimaanlage befindet sich für einen einfachen Zugang an der Seite der Kabine. Die Abdeckung des Filters kann mit einem Schlüssel verschlossen und geöffnet werden.
- Ein Batterietrennschalter erleichtert das Abklemmen der Batterie für die Langzeitlagerung.
- Die Anzeige des Betriebsstundenzählers ist leicht vom Boden aus überprüfbar.
- An der Vorfilterleitung und der Kraftstoff-tankablassleitung wurden Absperrventile angebracht, um die Wartung zu erleichtern und Verschmutzungen durch Leckagen zu vermeiden.
- Die Motorteile sind über die Dach- und Seitenverkleidung leicht zu erreichen.
- Für eine bessere Zugänglichkeit und Wartungsfreundlichkeit befinden sich alle Filter (Motorölfilter, Kraftstoffvorfilter, Kraftstofffilter und Vorfilter) im Pumpenfach.

- Eine elektrische Förderpumpe für die Erstbefüllung von Kraftstofffiltern gehört zur Standardausstattung.
- Feine Gitter an den Seitentüren und am Kühler selbst filtern die in den Kühler gelangende Ansaugluft für eine bessere Kühlleistung und geringeren Wartungsaufwand.

## AdBlue®-Tank

Die Sensoren im Tank sind mit der ECU verbunden und erkennen einen niedrigen AdBlue®-Füllstand oder eine andere Fehlfunktion des Systems. Zur Ausstattung zählt auch eine AdBlue®-Füllstandsanzeige beim Nachfüllen, um eine Überfüllung zu vermeiden

## Zentrale Schmiernippel

Zur Erleichterung der Wartung wurden die Schmierstellen zentral angeordnet. Ein automatisches Schmieresystem ist als Option erhältlich.

## Hydraulisch verstellbare Raupe

Dank des einfahrbaren Unterwagens bleibt die Maschine für den Transport kompakt und verfügt gleichzeitig über eine hervorragende Stabilität auf der Baustelle. Die kreisförmige Form der Verbreiterung sorgt für eine optimale Belastungsverteilung und, zusammen mit dem Selbstschmieresystem, für eine lange Lebensdauer des Unterwagens.

## Langlebigkeit des Unterwagens

- Für langfristige Zuverlässigkeit besteht die Kette aus versiegelten, selbstschmierenden Gliedern.
- Die Raupenfeder und das Spannrad sind miteinander verbunden, um eine lange Lebensdauer und einfache Wartung zu gewährleisten
- Hochbelastbare Kettenräder aus Stahlguss garantieren höchste Widerstandsfähigkeit
- Die Laufrollen sind auf Lebenszeit geschmiert
- Die serienmäßigen Roadliner-Raupensegmente sind ideal für den Einsatz in städtischer Umgebung.



# Löffelstiel- und Auslegerkonfiguration

## Auslegerlösungen für Ihr Projekt

Der Develon DX140RDM-7 bietet vielseitige Auslegerkonfigurationen für unterschiedliche Projektanforderungen. Die Basisausführung ist die monolithische Auslegerkonfiguration, bei der der Bagger ausschließlich mit einem speziellen Abbruchsleger ausgestattet ist, der eine hervorragende Leistung, eine einfache Bedienung und geringere Kosten bietet. Alternativ dazu bietet die Konfiguration mit auswechselbarem Ausleger mehr Flexibilität, da der Fahrer zwischen verschiedenen Auslegertypen wechseln kann. Zu den Optionen zählen der Abbruchsleger mit großer Reichweite, der sich ideal für das effektive Erreichen hoher Bauten eignet, der Ausleger mit großer Reichweite ohne Knickgelenk und der Standardausleger für herkömmliche Aushubarbeiten. Dank dieser Vielseitigkeit können sich die Bediener schnell an unterschiedliche Arbeitsanforderungen anpassen und so die Effizienz und Produktivität auf der Baustelle steigern.



Monolithischer Ausleger



Löffelstiel für Aushubarbeiten, 2 Meter Verlängerung



Auswechselbarer Ausleger,  
Löffelstiel für Abbruch,  
2 Meter Verlängerung



Langer Löffelstiel

# DEVELON

## TECHNISCHE DATEN

# DX140RDM-7



### Motor

Modell	Develon G2 D34
Zylinderzahl	4
Nennleistung bei 2000 U/min	
SAE J1995	86 kW (115 PS)
SAE J1349	81,6 kW (109 PS)
Max. Drehmoment bei 1400 U/min	46,9 kgf·m
Leerlaufdrehzahl (niedriger/hoher Bereich)	950 [±10] - 2000 [±25] U/min
Hubraum	3409 cm <sup>3</sup>
Bohrung × Hub	98 mm × 113 mm
Anlasser	24 V / 5 kW
Batterien – Lichtmaschine	2 × 12 V, 100 Ah – 24 V, 100 A
Luftfilter	Doppelement-Luftfilter

### Hydraulik

Hauptpumpe	
Typ: 2 x Tandem-Axialkolbenverstellpumpe	
Max. Durchfluss bei 2000 U/min	2 x 114 l/min
Vorsteuerpumpe: Zahnradpumpe	
Max. Durchfluss bei 2000 U/min	30 l/min
Einstellungen des Entlastungsventils	
Arbeitsgerät	330 kgf/cm <sup>2</sup>
Fahrmotor	350 kgf/cm <sup>2</sup>
Schwenkvorrichtung	275 kgf/cm <sup>2</sup>
Vorsteuerung	40 kgf/cm <sup>2</sup>

### Schwenkmechanismus

Max. Schwenkgeschwindigkeit	10,13 U/min
Max. Schwenkmoment	4888 kgf·m

### Antrieb

Fahrgeschwindigkeit (Niedrig/Hoch)	2,9 bis 4,7 km/h
Max. Traktion	15,2 t
Max. Steigfähigkeit	35° / 70 %

### Fassungsvermögen

Kraftstofftank	265 l
Kühlsystem (Kühler)	27,1 l
AdBlue®/DEF-Tank	25 l
Hydraulikölbehälter	145 l
Motoröl	12,6 l
Schwenkantrieb	3 l
Fahrantrieb	2 x 2 l

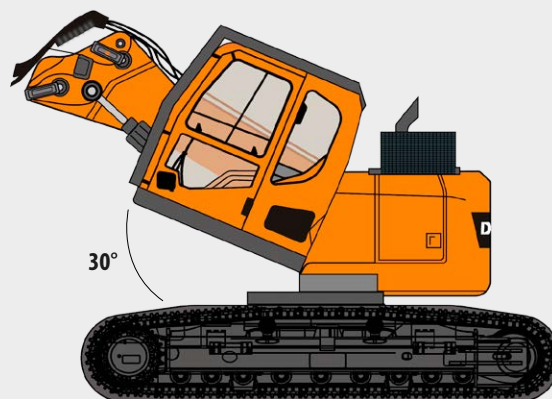
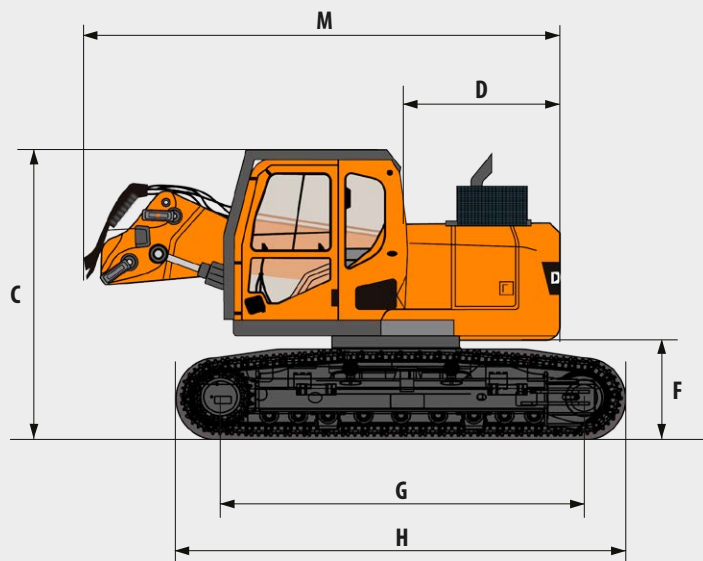
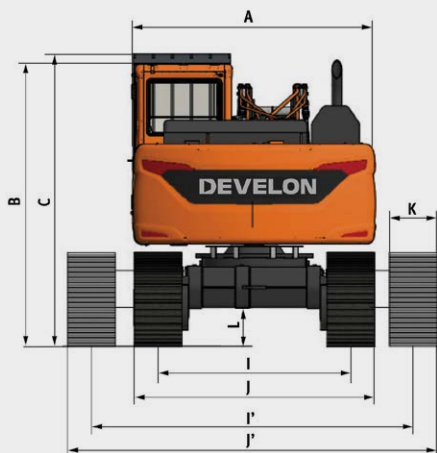


# Abmessungen

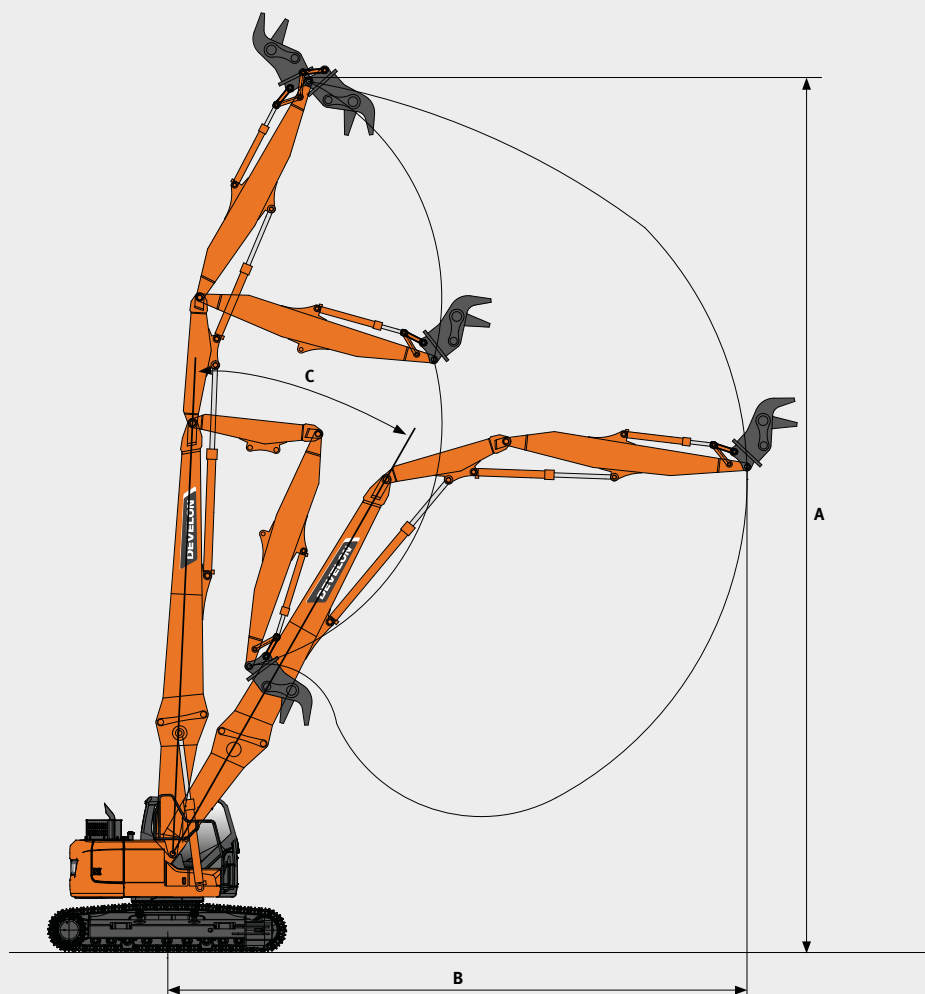
## Abmessungen und Gewicht – Basismaschine

		Einheit	Monolithisch	Auswechselbar
<b>A</b>	Oberwagenbreite	mm	2327	2327
<b>B</b>	Gesamthöhe	mm	2891	2891
<b>C</b>	Gesamthöhe (einschl. FOGS)	mm	3020	3020
<b>D</b>	Heckschwenkradius	mm	1525	1525
<b>F</b>	Mind. Bodenfreiheit bis Gegengewicht*	mm	940	940
<b>G</b>	Turaslänge	mm	3385	3385
<b>H</b>	Raupenlänge (mit 2-Schritt-Verlängerung)	mm	4130	4130
<b>I</b>	Raupenspurweite (eingefahren)	mm	2040	2040
<b>I'</b>	Raupenspurweite (ausgefahren)	mm	3240	3240
<b>J</b>	Raupenbreite (eingefahren)	mm	2540	2540
<b>J'</b>	Raupenbreite (ausgefahren)	mm	3740	3740
<b>K</b>	Segmentbreite	mm	500	500
<b>l</b>	Minimale Bodenfreiheit*	mm	370	370
<b>M</b>	Gesamtlänge (ohne Löffelstiel)	mm	-	4304
	Maschinengewicht (ohne Löffelstiel)	kg	-	19500
	Kippwinkel (Kabine)	°	30	30

\* mit Roadliner-Raupensegmente



# Abbruchkonfiguration (HRD)



## Abbruchkonfiguration (HRD)

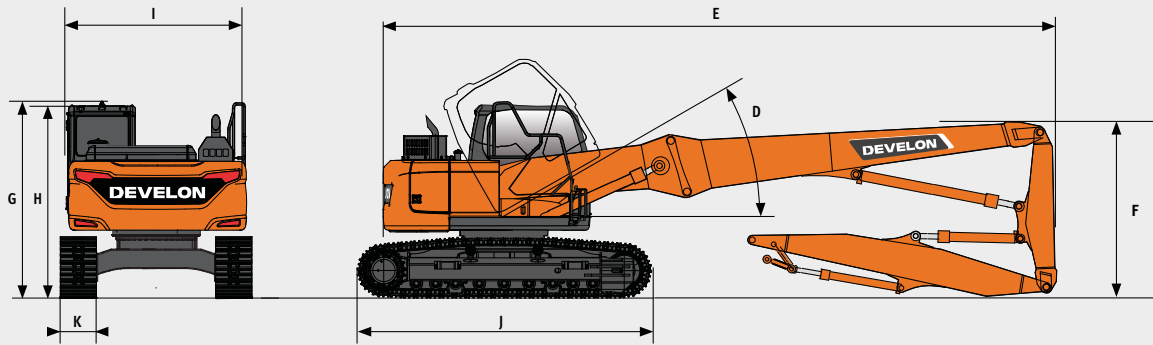
	Einheit	Monolithisch	Auswechselbar
Max. Werkzeuggewicht	kg	1450	1450
Variable Unterwagenbreite	mm	2540-3740	2540-3740

## Arbeitsbereich (HRD)

	Einheit	Monolithisch	Auswechselbar
<b>A</b> Max. Höhe am Bolzen	mm	16000	14200
<b>B</b> Max. Reichweite am Bolzen*	mm	10700	10400
<b>C</b> Maximale Hubhöhe (2:1-Leitung)	mm	14000	11800

\* die Werte für die maximale Reichweite beziehen sich auf 360 °

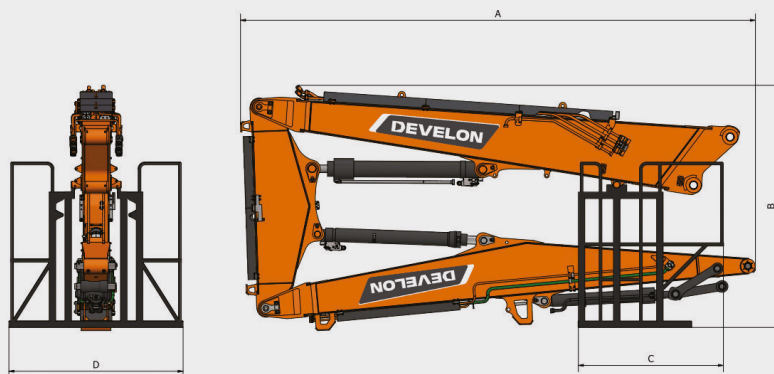
# Abmessungen



## Abmessungen und Gewicht für Transport

		Einheit	Monolithisch	Auswechselbar
<b>D</b>	Kabineklippwinkel	°	30	30
<b>E</b>	Gesamtlänge (einschl. Abbruchausleger mit hoher Reichweite)	mm	10500	9235
<b>F</b>	Auslegerhöhe	mm	2671	2671
<b>G</b>	Maximale Höhe mit Schutzgitter (FOGS)	mm	3020	3020
<b>H</b>	Kabinehöhe	mm	2891	2891
<b>I</b>	Oberwagenbreite	mm	2590	2590
<b>J</b>	Raupenlänge	mm	4130	4130
<b>K</b>	Segmentbreite	mm	500	500
	Gewicht (einschl. Abbruchausleger mit hoher Reichweite)	kg	22500	19500*

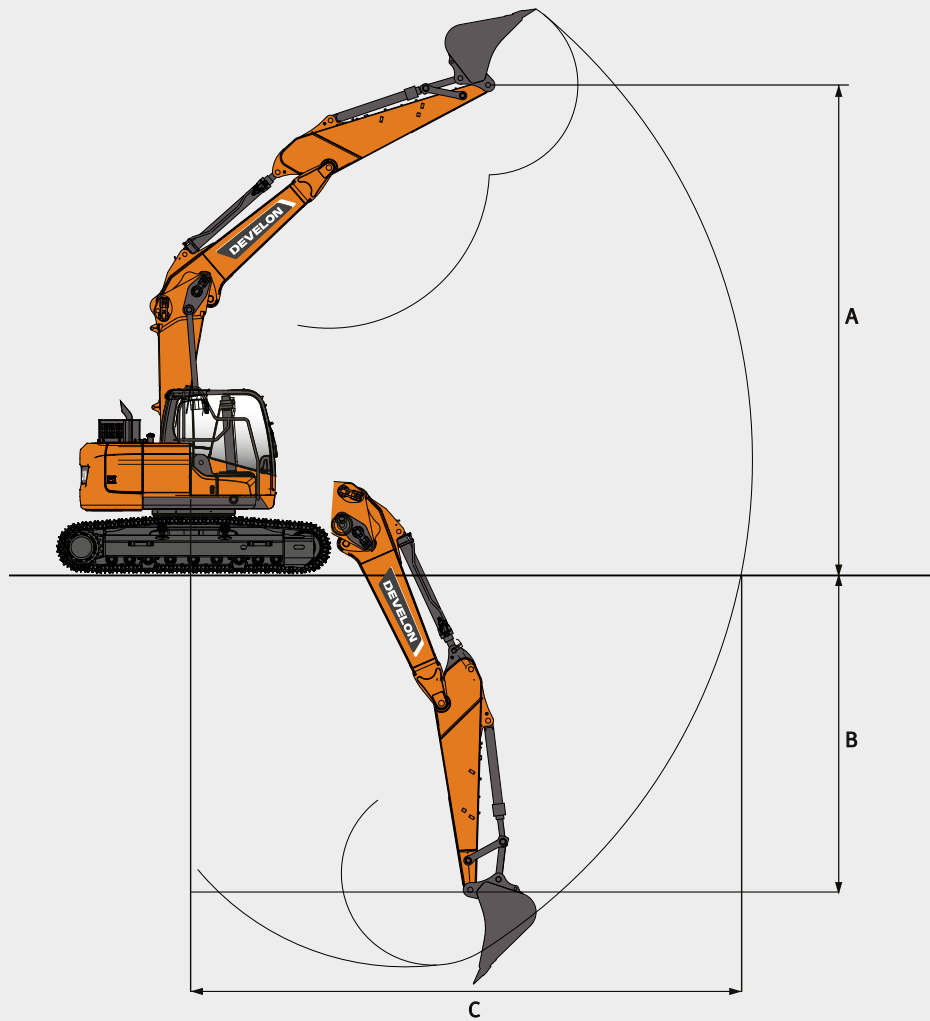
\* ohne Abbruchausleger mit hoher Reichweite



## Abmessungen und Gewicht (HRD)

		Einheit	Auswechselbar
<b>A</b>	Gesamtlänge	mm	6450
<b>B</b>	Gesamthöhe	mm	2560
<b>C</b>	Länge von Ablagegestell	mm	1800
<b>D</b>	Breite von Ablagegestell	mm	1900
	Gewicht von Ablagegestell	kg	100
	Gewicht von HRD-Ausleger mit Ablagegestell	kg	2900

# Grabkonfiguration



## Grabkonfiguration

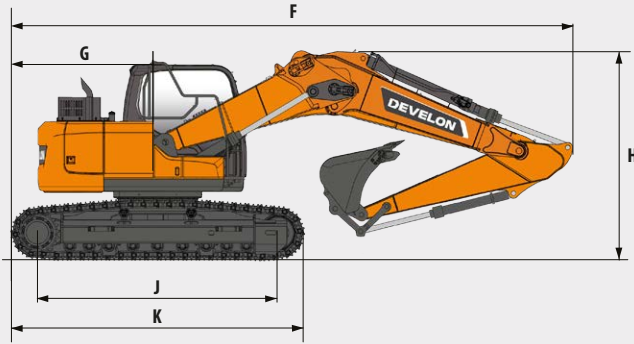
	Einheit	Auswechselbar
Löffelstiellänge	mm	2500
Maximaler Schaufelinhalt:	m <sup>3</sup>	0,51

\* inkl. zusätzliches Gegengewicht

## Grabkonfiguration

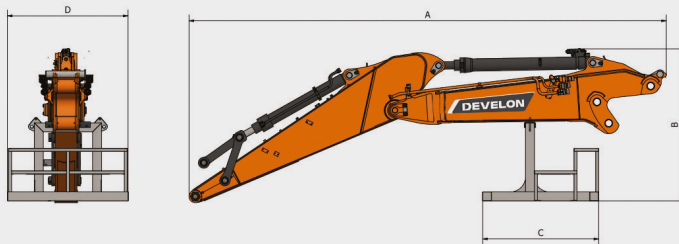
	Einheit	Gerade	Geknickt
<b>A</b> Max. Bolzenhöhe	mm	8000	6100
<b>B</b> Max. Bolzentiefe	mm	2400	3500
<b>C</b> Max. Bolzenreichweite	mm	7600	7000
Max. Bolzenreichweite in Bodenhöhe	mm	7400	6800

# Abmessungen



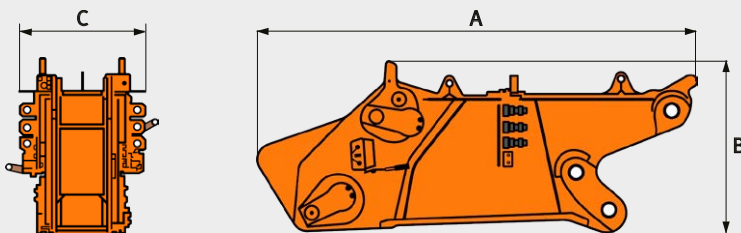
## Abmessungen und Gewicht – Basismaschine

		Einheit	Auswechselbar
<b>F</b>	Gesamtlänge	mm	9590
<b>G</b>	Heckschwenkradius	mm	1525
<b>H</b>	Auslegerhöhe	mm	3110
<b>J</b>	Achsabstand des Turas	mm	3385
<b>K</b>	Raupenlänge	mm	4130
	Gewicht	kg	28800



## Abmessungen und Gewicht für Transport – Arbeitsgeräte

		Einheit	Auswechselbar
<b>A</b>	Gesamtlänge	mm	5531
<b>B</b>	Gesamthöhe	mm	2157
<b>C</b>	Länge von Ablagegestell	mm	1560
<b>D</b>	Breite von Ablagegestell	mm	1622
	Gewicht von Grabausleger mit Ablagegestell	kg	1926



## 2 Meter Verlängerung

		Einheit	Auswechselbar
<b>A</b>	Länge der Löffelstielverlängerung	mm	2950
<b>B</b>	Höhe der Löffelstielverlängerung	mm	1080
<b>C</b>	Breite der Löffelstielverlängerung	mm	740

# Standard- und Sonderausstattung

## Standard

Develon D34 G2 – Common-Rail-4-Zylinder-Motor mit direkter Kraftstoffeinspritzung und elektronischer Steuerung	▪
Automatische Drehzahlabsenkung	▪
Automatische Abschaltung	▪
Keine AGR	▪
Regenerierungsventile für den Durchfluss an Ausleger und Löffelstiel	▪
Feinschwenkmodus, in Kabine ein- oder ausschaltbar	▪
Rückprallventile für Schwenkmechanismus	▪
Ersatzanschlüsse (Ventil)	▪
Boosterfunktion auf Tastendruck	▪
Zweiwegeleitung mit hohem Durchfluss + Hydraulikhammerleitung (PE3C)	▪
Smart Power Control (SPC3)	▪
Zylinderdämpfung und Verschmutzungsdichtungen	▪
Druckbeaufschlagte schallgedämmte Kabine	▪
Vollständig einstellbarer luftgefederter Sitz mit Heizung	▪
Klimaanlage mit Temperaturregelung	▪
Hochziehbare Frontscheibe mit Sonnenrollo und abnehmbarer unterer Frontscheibe	▪
Schiebefenster links	▪
Intermittierender oberer und unterer Scheibenwischer	▪
Regenvisier	▪
Schalter für Anti-Beschlag-Heizung Heckscheibe	▪
Verstellbare PPC-Handgelenksteuerhebel für Arm, Ausleger, Schaufel und Schwenkung	▪
Joysticks und Pedal zur proportionalen Steuerung der Zusatzhydraulikleitungen	▪
Pedal für Zusatzhydrauliksteuerung, Ein- und Zweiwege	▪
Jog-Shuttle-Schalter	▪
Develon Smart Touch – 8-Zoll-Touchscreen, All-in-one	▪
Anbaugeräte-Management-System	▪
Motordrehzahlregler	▪
Automatische Fahrgeschwindigkeit	▪
4 Betriebsmodi und 4 Arbeitsmodi	▪
Elektrische Hupe	▪
Zigarettenanzünder	▪
Deckenleuchte	▪
Becherhalter	▪
Mehrere Staufächer	▪
Heiz- und Kühlbox für Mittagessen	▪
Ebener, geräumiger leicht zu reinigender Boden	▪
Develon Smart Key und Türverriegelung/-entriegelung per Fernbedienung	▪
Diebstahlschutz	▪
Zusätzliche 12-V-Steckdose	▪
Serielle Datenkommunikationsschnittstelle für Notebook	▪

Funkfernbedienung mit Ein-/Aus-Schalter	▪
Lautsprecher und Anschlüsse für das Radio	▪
Radio und MP3 (Stereo) mit Bluetooth	▪
Rück- und Seitensichtkamera	▪
Überrollschutz (ROPS)	▪
Zylindersicherheitsventile (Ausleger, Löffelstiel)	▪
Überlastmelder	▪
Große Handläufe an Oberwagen und Trittstufen	▪
Rundum-Kennleuchte	▪
Rutschfeste Lochbleche	▪
Hydraulischer Sicherheitsverriegelungshebel	▪
Sicherheitsglas	▪
Hammer für Notausstieg	▪
Rechter und linker Rückspiegel	▪
Tankdeckel und Abdeckungen verschließbar	▪
Batterietrennschalter	▪
System zur Verhinderung von Motorneustart	▪
Not-Aus-Schalter für Motor und Steuerschalter für Hydraulikpumpe	▪
Schutzgeländer (ISO 2867:2011)	▪
Feststellbremse	▪
8 LED-Arbeitscheinwerfer (2 Ausleger, 4 Oberwagen, 2 zusätzliche Scheinwerfer an der Kabine)	▪
Planierschild	▪
DEVELON-Flottenmanagement	▪
Automatisch abschaltbare Kraftstoffeffüllpumpe	▪
Doppelement-Luftfilter	▪
Kraftstoffvorfilter mit Wasserabscheidersensor	▪
Staubschutzgitter für Kühler/Ölkühler	▪
Selbstdiagnosefunktion	▪
Lichtmaschine (24 V, 100 A) – Batterie (2× 12 V, 100 Ah)	▪
Hydrostatikantrieb mit 2-Gang-Lastschaltgetriebe	▪
Fernschmierung für Schwenkkreis und Arbeitsgruppen-Gelenkpunkte	▪
FOGS – Schutz gegen fallende Objekte und Schutzvorrichtungen oben und vorne (ISO 10262 Stufe II und SAE J1356)	▪
500-mm-Gummiraupen (Roadliner)	▪
Hydraulikleitung mit geringem Durchfluss für Drehen oder Kippen des Werkzeugs (Joystickbedienung)	▪
Hydraulikleitung für Schnellkupplung	▪

## Optional

500 mm lange Raupensegmente mit Dreifachprofil	▪
Löffelstiel für Aushubarbeiten (nur für auswechselbaren Ausleger)	▪
Langer Löffelstiel (nur für auswechselbaren Ausleger)	▪
2 Meter Auslegerverlängerung (nur für auswechselbaren Ausleger)	▪

\*Einige dieser Optionen sind möglicherweise in einigen Märkten serienmäßig. \*Einige dieser Optionen sind möglicherweise in bestimmten Märkten nicht erhältlich.

Für weitere Informationen zur Verfügbarkeit oder zur Anpassung Ihrer Maschine an Ihre Bedürfnisse wenden Sie sich bitte an Ihren Develon-Händler vor Ort.

# Develon- Gewährleistung

## Ihr Schlüssel zum Schutz Ihrer Maschinen und zu Ihrer Sorgenfreiheit

Profitieren Sie mit Develon von einem einzigartigen Schutz für Ihre schweren Baumaschinen. Mit unseren umfassenden Gewährleistungen und Premium-Schutzprogrammen sichern Sie Ihre Investition und schaffen einen dauerhaften Mehrwert.

### **Maßgeschneiderte Gewährleistungspläne**

Wählen Sie aus einer Reihe von erschwinglichen Gewährleistungsplänen, die exklusiv für Develon-Kunden über unsere Vertragshändler entwickelt wurden. Dank dieser Pläne wird der Anschaffungspreis Ihrer Maschine zu einer strategischen Investition und nicht nur zu einer Ausgabe.

### **Develon Premium: Premium-Schutz**

Entscheiden Sie sich für Develon Premium und erleben Sie unübertroffene Sicherheit, Zuverlässigkeit und einen hohen Gesamtwert. Dieser erstklassige Plan schützt Ihre Maschinen vor unerwarteten Kosten und minimiert Ausfallzeiten, damit Sie sich auf das Wesentliche konzentrieren können – Ihre Arbeit\*.

### **Handeln Sie jetzt!**

Setzen Sie sich noch heute mit unseren Develon-Vertragshändlern in Verbindung und sichern Sie Ihre Maschineninvestition ab. Durch einen reibungslosen Ablauf und dauerhafte Vorteile sorgt Develon dafür, dass Ihre schweren Baumaschinen in einem optimalen Zustand bleiben.

**Entscheiden Sie sich für die erweiterte  
Gewährleistung von Develon:  
Gehen Sie auf Nummer sicher und  
schützen Sie Ihre Investitionen.**

\* Nur für knickgelenkte Muldenkipper, schwere Ketten- und Mobilbagger und schwere Radlader.  
Das Angebot kann je nach Modell variieren.

# Angetrieben durch Innovation

# DEVELON

Platz für den Stempel des Händlers



HD Hyundai Infracore Europe s.r.o.  
IBC – Pobrezni 620/3,  
18600 Praha 8 – Karlín, Tschechische Republik

©2024 HD Hyundai Infracore. Alle Rechte vorbehalten.

D4601320-DE (05-24)

Die technischen Daten beruhen zum Teil auf technischen Berechnungen und nicht auf tatsächlichen Messungen. Technische Daten sind nur zu Vergleichszwecken angegeben; Änderungen ohne Vorankündigung vorbehalten. Die technischen Daten Ihres eigenen Develon-Systems variieren aufgrund von normalen Schwankungen in Bauform, Fertigung, Betriebsbedingungen und anderen Faktoren. Bilder von Develon-Maschinen zeigen möglicherweise nicht die Standardausstattung.