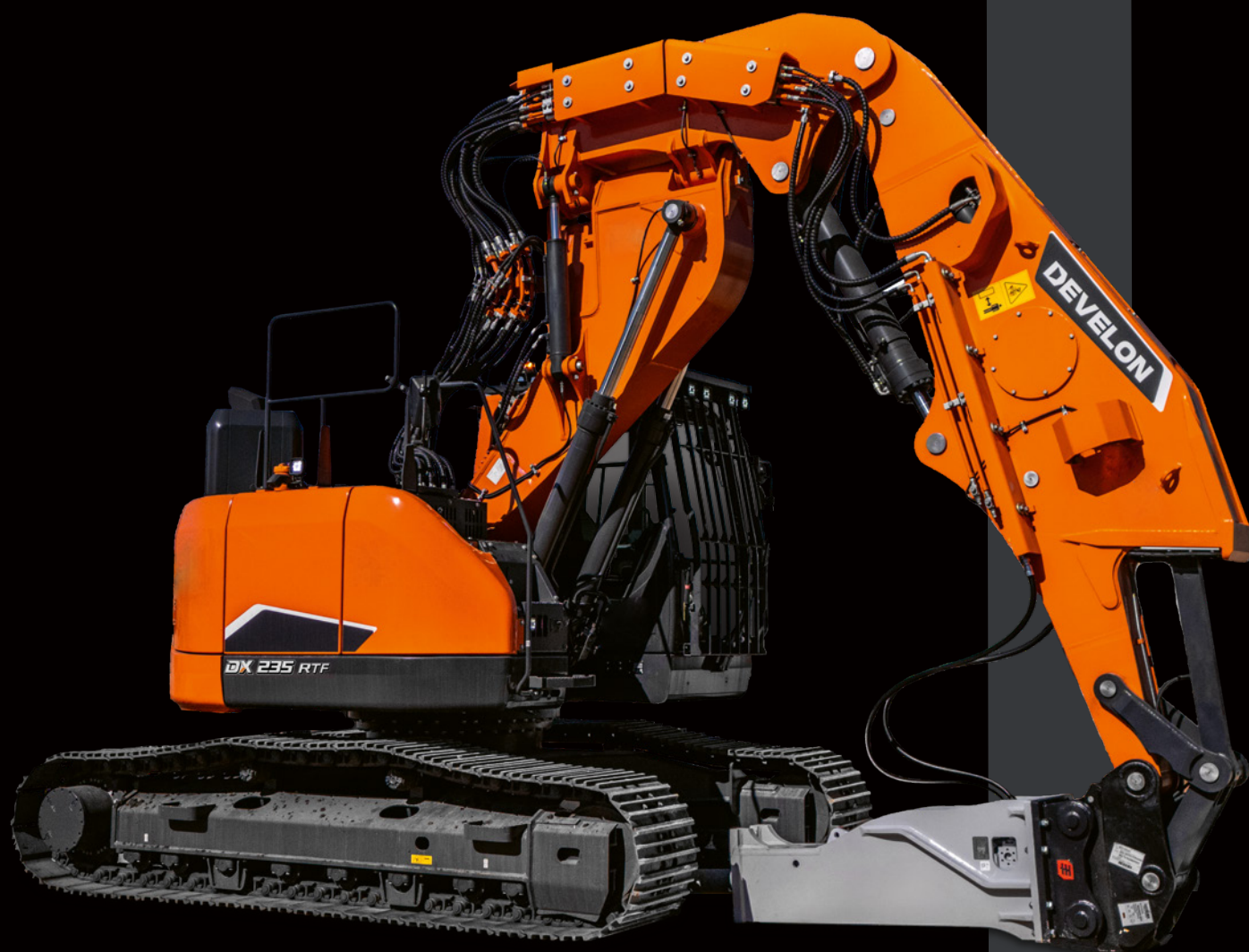


Pelle de creusement de tunnels

# DX235RTF-7

Puissance maximale	189 ch
Poids en ordre de marche	25,7 t
Débit maximal des pompes principales	2 × 222,3 l/min



# DEVELON

# DEVELON

## L'évolution continue, au service de l'optimisation

Nos racines remontent à 1937, avec la fondation de l'une des premières usines de fabrication de machines à grande échelle de Corée. Depuis lors, nous n'avons pas cessé de fournir des équipements de terrassement pour la construction d'infrastructures essentielles au développement des communautés, des sociétés et du monde entier.

Nous  
sommes  
Develon.

Develon est un nom ambitieux qui résume parfaitement notre ambition première de poursuivre notre marche en avant et de laisser une empreinte positive dans le monde dans lequel nous vivons. En allant de l'avant, nous continuerons à proposer des solutions et produits innovants qui font progresser le monde actuel.



# Dominez n'importe quel tunnel, soyez performant à chaque centimètre

La pelle de creusement de tunnels Develon est conçue pour répondre aux exigences rigoureuses de la construction souterraine.

Élément central de la pelle de creusement de tunnels, le front de taille, qui se compose d'un balancier et d'une flèche robustes, est conçu pour garantir précision et solidité. La flèche, équipée d'une puissante fonction d'inclinaison, permet des mouvements variés et un positionnement précis du balancier, ce qui est essentiel pour le processus de creusement dans l'environnement difficile que constitue l'intérieur des tunnels.

La tourelle du modèle Develon DX235RTF-7 permet de réduire le rayon d'orientation. Cette fonctionnalité est particulièrement utile dans les espaces confinés d'un tunnel, où chaque centimètre de manœuvre compte. Le rayon d'orientation court assure le fonctionnement de la pelle dans l'environnement étroit du tunnel sans compromettre l'efficacité du processus de creusement ni la sécurité.

Équipées de moteurs Develon de dernière génération fournissant une grande puissance, ces machines sont conçues pour accomplir les tâches les plus difficiles. Le choix entre 4 modes de puissance permet d'optimiser les performances en fonction de la tâche à accomplir tout en réduisant de manière significative la consommation de carburant et les émissions.



## Un front de taille synonyme de flexibilité et de fiabilité

Chez Develon, nous comprenons les exigences des chantiers souterrains et l'importance de la sécurité, de la durabilité et de la précision. La pelle de creusement de tunnels Develon est conçue pour répondre aux exigences rigoureuses de la construction souterraine.

### Flèche inclinable

La flèche inclinable est au cœur de la machine. Il s'agit d'une caractéristique essentielle qui permet un positionnement précis et une grande maniabilité dans les espaces confinés. Cette flèche de construction robuste est complétée par un puissant balancier doté d'une cinématique sophistiquée nécessaire pour utiliser des accessoires spécialisés avec efficacité. La conception du front de taille permet au modèle DX235RTF-7 d'exercer une force considérable pour percer les substrats difficiles tout en conservant la précision nécessaire aux opérations les plus délicates.

### Conception ultrarobuste

Pour garantir la longévité et la fiabilité de la machine, des capots de protection sont stratégiquement placés pour protéger les éléments essentiels des chutes de débris. Ces capots robustes sont aussi amovibles afin de faciliter l'entretien, permettant ainsi de réduire les temps d'arrêt au minimum et d'optimiser la productivité. Aspect critique du front de taille, les conduites sont conçues avec soin afin de résister aux environnements souterrains difficiles. Des mesures de protection spécialisées, telles que des revêtements renforcés et un placement stratégique à l'écart des zones d'impact potentielles, sont mises en œuvre afin de protéger la machine de la chute de matériaux.



# Conçue pour l'excellence, faite pour durer



# Passage facile, sécurité imbattable

## Sécurité maximale

### Divers systèmes de sécurité

Le système FOGS protège l'opérateur contre les chutes d'objets. Marches et plateformes antidérapantes, et garde-corps sur la tourelle. Caméra panoramique (AVM) permettant de garantir une sécurité maximale lorsque des personnes se trouvent à proximité de la machine. Larges rétroviseurs latéraux, alarme de déplacement.

### Équipement de protection

Des capots renforcés assurent une protection robuste contre les sources potentielles de dommages, telles que les chutes de débris et les objets saillants. Les flexibles hydrauliques se trouvent sur les côtés de la flèche et du balancier afin d'éliminer les risques de dommages.

### Installation du vérin sous le balancier

Il est nécessaire de porter une attention particulière à la conception de la machine afin qu'elle puisse être utilisée dans des zones dont la hauteur est limitée. Le vérin est situé sous le balancier afin de protéger cet élément et de pouvoir travailler dans les tunnels dont la hauteur est limitée.

### Rayon d'orientation court

Il s'agit là d'un avantage significatif dans un environnement de travail normal et d'une nécessité dans les applications de creusement de tunnels. L'agencement compact de la tourelle améliore non seulement la sécurité lors du fonctionnement, mais aussi l'efficacité, car il permet de renforcer la maniabilité et la précision de la machine.



# Souplesse de fonctionnement, confort absolu

## Une cabine au confort exceptionnel

### Un poste de l'opérateur haut de gamme

Le modèle DX235RTF-7 a été conçu de sorte à vous offrir les meilleures conditions de travail possibles. Sécurité garantie avec la luxueuse cabine pressurisée, homologuée ROPS (protection contre le retournement) aux normes ISO. Le siège chauffant de haute qualité à suspension pneumatique offre un confort maximal à l'opérateur.

### Un confort inégalé

Confortablement assis, vous bénéficiez d'une vue panoramique sur le chantier et pouvez accéder facilement à plusieurs compartiments de rangement. Les pédales, les manipulateurs et les accoudoirs ont tous été conçus pour assurer le confort et l'efficacité de l'opérateur. Les niveaux de bruits et de vibrations sont extrêmement faibles et la climatisation et sa commande automatique ont été considérablement améliorées. Ces fonctions permettent de travailler de longues heures sans fatigue. Enfin, grâce au système mains libres, vous ne manquez aucun appel important et vous resterez disponible pour vos clients aux commandes de la machine.

### Suspension de cabine

Le système de suspension de cabine (montant CabSus) amortit les vibrations et fournit une protection exceptionnelle contre les impacts. Il absorbe les chocs et les vibrations beaucoup plus efficacement qu'un système de suspension conventionnel de type « Silentbloc ».

### Develon Smart Touch

L'écran tactile de 8 pouces permet de faire défiler facilement les différents menus, y compris le réglage de la puissance nominale et du circuit hydraulique auxiliaire. Il vous permet également de connecter un appareil Bluetooth ou d'écouter votre station de radio préférée.

### Système de caméra à 360° (AVM)

Le système de caméra à 360° (AVM) présente un panorama complet du terrain autour de la machine.



# Entretien simple pour une durée de fonctionnement maximale

En simplifiant les vérifications régulières, Develon aide les opérateurs à maintenir leur machine en parfait état de marche, tout en réduisant au minimum les temps d'arrêt et les coûts d'exploitation. Grâce à des procédures d'entretien simplifiées, les opérateurs peuvent effectuer les tâches nécessaires avec rapidité, ce qui permet d'éviter les pannes inattendues et de faire en sorte que les machines restent dans un état optimal et fonctionnent de manière fiable à long terme.

## Pour un fonctionnement optimal, adoptez la simplicité

### Accès d'entretien facilité

- De grands garde-corps associés à des marches et plaques antidérapantes assurent une grande sécurité pour accéder plus facilement à l'ensemble de la tourelle.
- Le filtre de la climatisation se trouve sur la partie latérale de la cabine pour un accès aisé. Il est possible d'ouvrir et fermer à clé le capot du filtre.
- Un contacteur d'arrêt de la batterie facilite la déconnexion de la batterie en cas d'entreposage de longue durée.
- L'affichage de l'horamètre est facilement consultable au niveau du sol.
- Des robinets d'arrêt sont placés sur la canalisation du préfiltre et sur la conduite de vidange du réservoir de carburant pour rendre l'entretien plus simple et éviter toute pollution par fuite.
- Les pièces détachées du moteur sont faciles d'accès via les panneaux latéraux et supérieurs.
- Pour un accès et un entretien encore plus simples, tous les filtres (filtre à huile moteur, préfiltres à carburant, filtres à carburant et filtre pilote) ont été placés dans le compartiment de la pompe.

- Une pompe de transfert électrique est pourvue de série pour l'amorçage initial des filtres à carburant.
- Le fin maillage présent sur les portes latérales et sur le refroidisseur filtre l'admission d'air vers le refroidisseur, ce qui améliore le refroidissement et réduit l'entretien.

### Réservoir d'AdBlue®

- Connectés à l'ECU, les capteurs situés dans le réservoir détectent lorsque le niveau d'AdBlue® est bas ou si le système dysfonctionne. Il est également équipé d'un indicateur de niveau d'AdBlue® (voyant LED) pour éviter tout débordement lors du remplissage.

### Points de graissage centralisés

- Les points de graissage ont été centralisés pour simplifier l'entretien. Un système de lubrification automatique est disponible en option.



# Performances maximales et consommation minimale

Incrediblement puissantes tout en étant respectueuses de l'environnement, les pelles de démolition Develon affichent un excellent rendement énergétique.

## Performances maximales, consommation minimale

### Une puissance synonyme de productivité

- Le modèle DX235RTF-7 est équipé de la toute dernière génération de moteur Develon
- Conformes Stage V, ces moteurs ont un niveau d'émissions extrêmement bas, la réduction de l'impact sur l'environnement étant pour nous un facteur crucial
- Le système de réduction catalytique sélective purifie les gaz d'échappement

### Gestion efficace du carburant

- Choix de quatre modes de puissance (Éco - Standard - Puissance - Puissance plus) et système automatique de contrôle intelligent de la puissance permettant d'optimiser la puissance et de réduire la consommation de carburant, quelles que soient les conditions
- Arrêt automatique du moteur : coupe le moteur lorsque la machine reste inactive durant un laps de temps défini. L'opérateur peut régler le délai avant l'arrêt sur l'écran tactile Smart Touch de Develon.

### Turbocompresseur à pression variable

Alimente les vérins avec le volume d'air optimal, quels que soient le régime et la charge du moteur, de sorte à réduire la consommation de carburant et obtenir un échappement plus propre.

### SPC3 (Smart Power Control)

2 systèmes (le contrôle du régime moteur et le contrôle du couple des pompes) fonctionnent de pair pour améliorer le rendement tout en préservant la productivité. Le système réduit le régime du moteur et ajuste le couple de la pompe en fonction des conditions de travail.





Gestion de flotte Develon > Gestion sur chantier > Gestion de l'efficacité du travail > Gestion préventive > Entretien proactif

## Surveillez votre équipement depuis n'importe où

Pour être concurrentiel et performant, votre équipement doit permettre d'optimiser la productivité des chantiers et le résultat net. Les machines Develon y parviennent. Pour garantir un retour sur investissement élevé, nous ajoutons davantage de fonctions de qualité supérieure en équipement de série sur chaque modèle. Nos caractéristiques standard sont souvent des options que les autres fabricants ne proposent que moyennant un coût supplémentaire. En les incluant de série, Develon vous procure un avantage concurrentiel tout en aidant les opérateurs à travailler plus efficacement et en améliorant la sécurité pendant les longues journées passées sur les chantiers.

### > Terminal télématique

Un dispositif terminal est installé et connecté à une machine afin de capturer les données de cette dernière.

### > Télécommunication

Develon propose une communication bimode (téléphonie mobile et satellite) afin d'optimiser la couverture.

### > Develon Fleet Management WEB

Les utilisateurs peuvent surveiller le statut des machines depuis Develon Fleet Management WEB.

### Tendance de fonctionnement

Total des heures de fonctionnement et heures de fonctionnement par mode

### Rendement énergétique\*

Niveau de carburant et consommation de carburant.

### Rapports et emplacement

Rapport de fonctionnement et utilisation GPS et géorepérage.

### Avertissement et alerte

Détection des dysfonctionnements de la machine, de la déconnexion de l'antenne et du franchissement dans le temps ou l'espace de la barrière virtuelle.

### Gestion des filtres et de l'huile

Entretien préventif par cycle de remplacement d'élément





# Accessoires

Le choix de l'accessoire adéquat pour une pelle de creusement de tunnels est essentiel pour garantir des performances et une efficacité maximales,

---

Godets à dents de dérochage

Godets spéciaux conçus pour concentrer une force maximale sur les dents en vue d'extraire des matériaux.

---

Godets de fouille

Choix de godets de fouille Develon pour l'excavation dans les environnements difficiles.

---

Gamme de marteaux hydrauliques

Indispensable pour briser efficacement la roche et permettre une excavation plus rapide et plus précise.

---

Raccords rapides

Les raccords rapides offrent une plus grande souplesse opérationnelle et améliorent la productivité en permettant aux opérateurs de passer rapidement d'un accessoire à l'autre en toute sécurité.

---



# DEVELON

## Caractéristiques techniques

### DX235RTF-7



#### Moteur

Conçu pour offrir des performances accrues et un meilleur rendement énergétique, le moteur diesel Develon DL06V satisfait pleinement aux dernières exigences Stage V en matière d'émissions. Pour optimiser les performances de la machine, le moteur utilise des injecteurs de carburant à haute pression, un refroidisseur intermédiaire air-air et des commandes moteur électroniques. 4 temps, refroidissement par eau, turbocompression avec clapet de décharge, catalyseur d'oxydation diesel (DOC) et réduction catalytique sélective (SCR), et filtre à particules diesel (FPD).

Modèle	Develon DL06V
Nombre de cylindres	6
Puissance nominale à 1 900 tr/min.	SAE J1995 : 141 kW (189 HP) SAE J1349 : 127 kW (170 HP)
Couple maxi à 1 400 tr/min	82 kgf·m
Ralenti (bas - accéléré)	800 [±10] - 2 000 [±25] tr/min.
Cylindrée	5 890 cm <sup>3</sup>
Alésage × course	100 mm × 125 mm
Démarrateur	24 V / 6 kW
Batteries - Alternateur	2 × 12 V, 100 Ah - 24 V, 100 A
Filtre à air	Filtre à air à élément double

#### Châssis inférieur

Construction extrêmement robuste. Matériaux durables de haute qualité, tous les assemblages soudés étant réalisés de sorte à réduire les contraintes.

- Les galets de chenille sont étanches et graissés à vie
- Pignons et roues dentées équipés de joints flottants
- Patins de chenille en alliage trempé par induction avec triple crampon
- Broches de connexion traitées à la chaleur
- Tendeur de chenille hydraulique avec mécanisme d'amortissement

Galets supérieurs (patin standard)	2
Galets inférieurs	8
Nombre de maillons et de patins par côté	49
Pas de maillon de chenille	190 mm

#### Mécanisme de déport

Entraînement par moteur à pistons axiaux et réducteur planétaire à 2 étages dans un bain d'huile.

- Couronne d'orientation : roulement à une rangée de billes à contact oblique et engrenage interne en acier durci par induction
- Engrenage interne et pignon immergés dans le lubrifiant

Vitesse d'orientation max.	11,5 tr/min
Couple d'orientation max.	9 626 kgf·m

#### Circuit hydraulique

L'e-EPOS (Electronic Power Optimising System) est le cerveau de la machine : il réduit la consommation de carburant et optimise l'efficacité du circuit hydraulique quelles que soient les conditions de travail. Pour harmoniser le fonctionnement du moteur et du circuit hydraulique, cet e-EPOS est connecté à l'ECU du moteur via une liaison de transfert de données.

- Le système hydraulique permet un fonctionnement indépendant ou combiné
- 2 vitesses de translation pour un couple accru ou une vitesse élevée
- Système de pompe à détection croisée pour économiser le carburant
- Système automatique de décélération
- 4 modes de travail, 4 modes de puissance
- Contrôle du débit et de la pression des circuits hydrauliques auxiliaires à partir du panneau de contrôle
- Contrôle du débit de la pompe assisté par ordinateur

<b>Pompe principale</b>	
1 x pompes tandems à pistons axiaux à débit variable	
Débit maximal à 1 900 tr/min	2 × 222,3 l/min

<b>Pompe pilote - pompe à engrenages</b>	
Débit maximal à 1 900 tr/min	26 l/min

<b>Réglages du clapet de sécurité</b>	
Mise en œuvre	350/370 kgf/cm <sup>2</sup>
Translation	350/365 kgf/cm <sup>2</sup>
Orientation	300 kgf/cm <sup>2</sup>
Clapet	40 kgf/cm <sup>2</sup>

#### Entraînement

Chaque chenille est entraînée par un moteur à pistons axiaux indépendant à couple élevé, par l'intermédiaire d'un réducteur planétaire. Deux leviers / pédales garantissent une translation en douceur avec contre-rotation sur demande. Le châssis inférieur protège le moteur de translation, le frein et les engrenages planétaires. Les freins multidisques des chenilles sont actionnés par un ressort et libérés par un système hydraulique.

Vitesse de translation (gamme lente - gamme rapide)	3,2 - 5,8 km/h
Force de traction max.	29,2 t
Pente franchissable max.	35° / 70 %

#### Cabine

Les systèmes de chauffage et de climatisation offrent un contrôle optimal de la température. Un ventilateur à contrôle automatique fournit l'air sous pression et l'air filtré dans la cabine, qui est ensuite réparti par les différents orifices de ventilation. Le siège de l'opérateur, avec suspension pneumatique et chauffage, est aussi muni d'une ceinture de sécurité. L'opérateur peut régler séparément le siège ergonomique et la console avec les manipulateurs en fonction de ses préférences.

<b>Pression acoustique pondérée à la place de l'opérateur, LpAd (ISO 6396:2008)</b>	
Déclarée	72 dB(A)
Mesure	71 dB(A)

<b>Puissance sonore pondérée A, LwAd (2000/14/EC)</b>	
Déclarée	103 dB(A)
Mesure	102 dB(A)

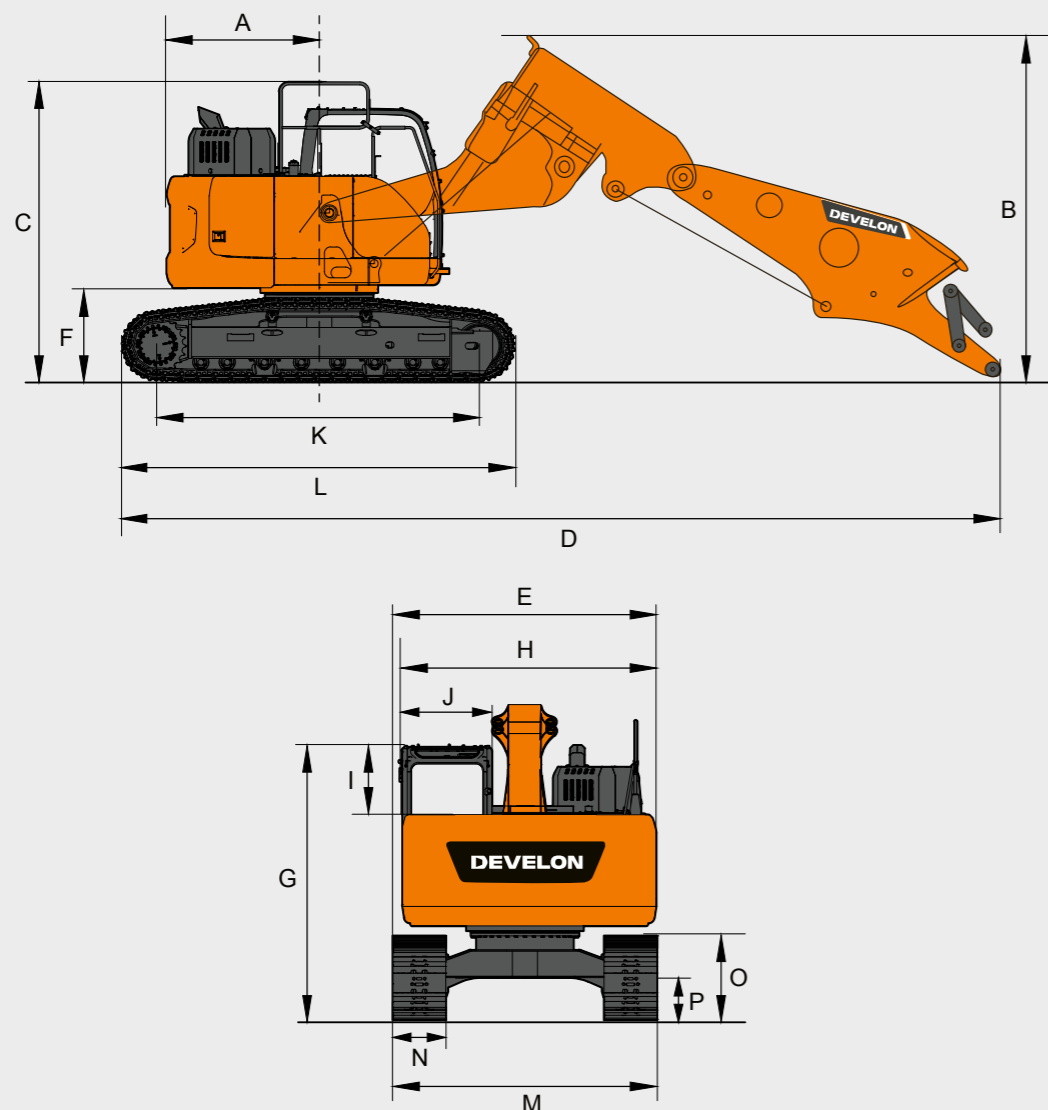
#### Capacités des fluides

Réservoir de carburant	310 l
Circuit de refroidissement (radiateur)	30,7 l
Réservoir d'AdBlue® (DEF)	31,5 l
Réservoir d'huile hydraulique	190 l
Huile moteur	27 l
Entraînement du déport	5 l
Système de translation	2 × 4 l

#### Poids

Élément	Unité	Poids	Remarques
Machine de base	kg	20 800	Avec vérin de flèche et contrepoids
Contrepoids	kg	6 450	
Ensemble avant	kg	4 540	
Conduites et capots	kg	1 069	Avec le godet du balancier et les vérins de cavage
Poids total	kg	25 689	

# Dimensions



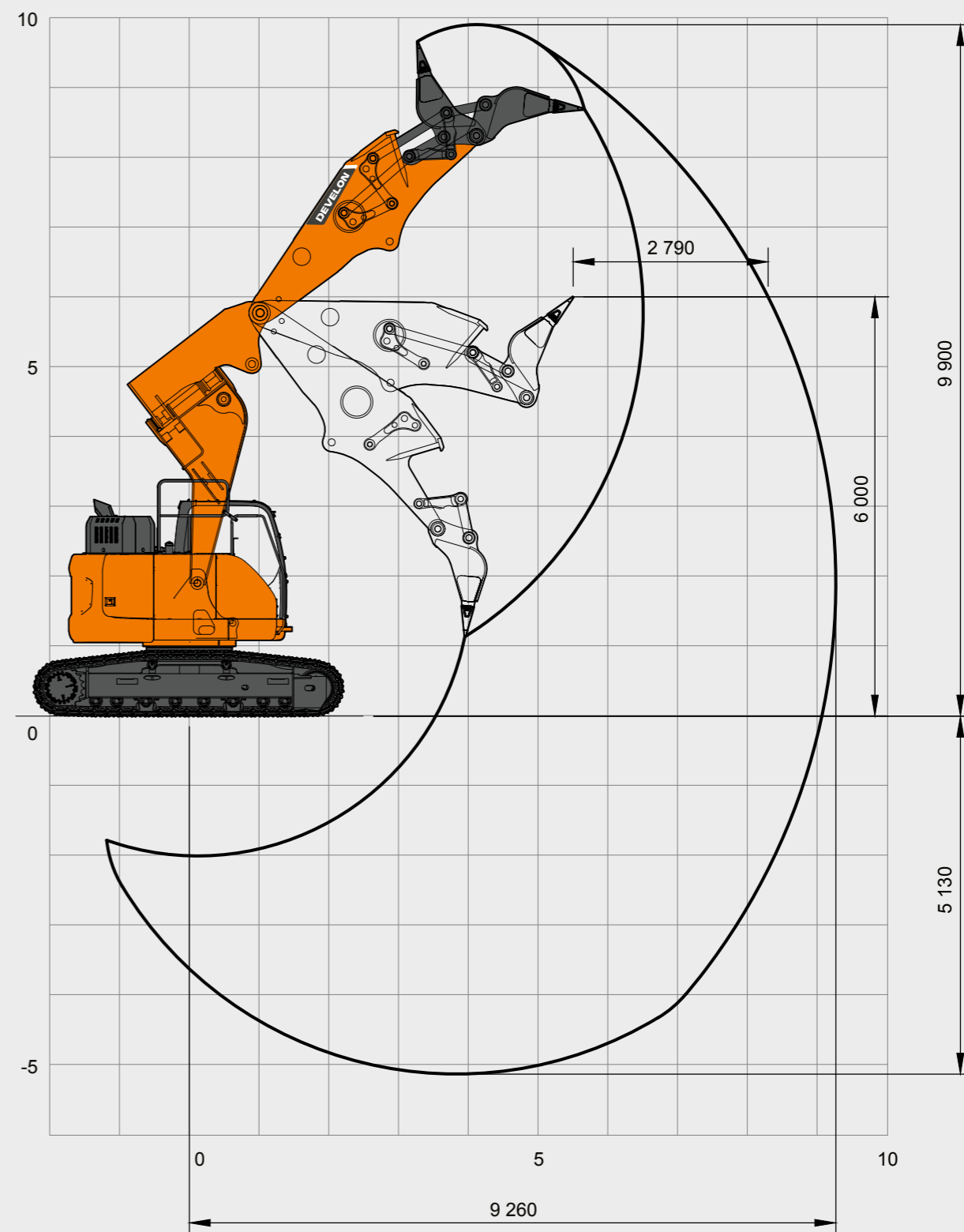
## Classification

### Dimensions (mm)

Dimension	Description	Value (mm)
A	Rayon d'orientation arrière	1 724
B	Hauteur d'expédition (flèche)	3 840
C	Hauteur hors tout (main courante)	3 390
D	Longueur d'expédition	9 750
E	Largeur d'expédition	2 990
F	Garde sous contrepoids*	1 092
G	Hauteur au-dessus de la cabine	3 080
H	Largeur de tourelle	2 870
I	Hauteur de la cabine au-dessus de la tourelle	680
J	Largeur de la cabine	1 022
K	Distance du basculeur	3 650
L	Longueur chenilles	4 446
M	Largeur du châssis inférieur	2 990
N	Largeur de patin	600
O	Hauteur des chenilles*	883
P	Garde au sol*	451

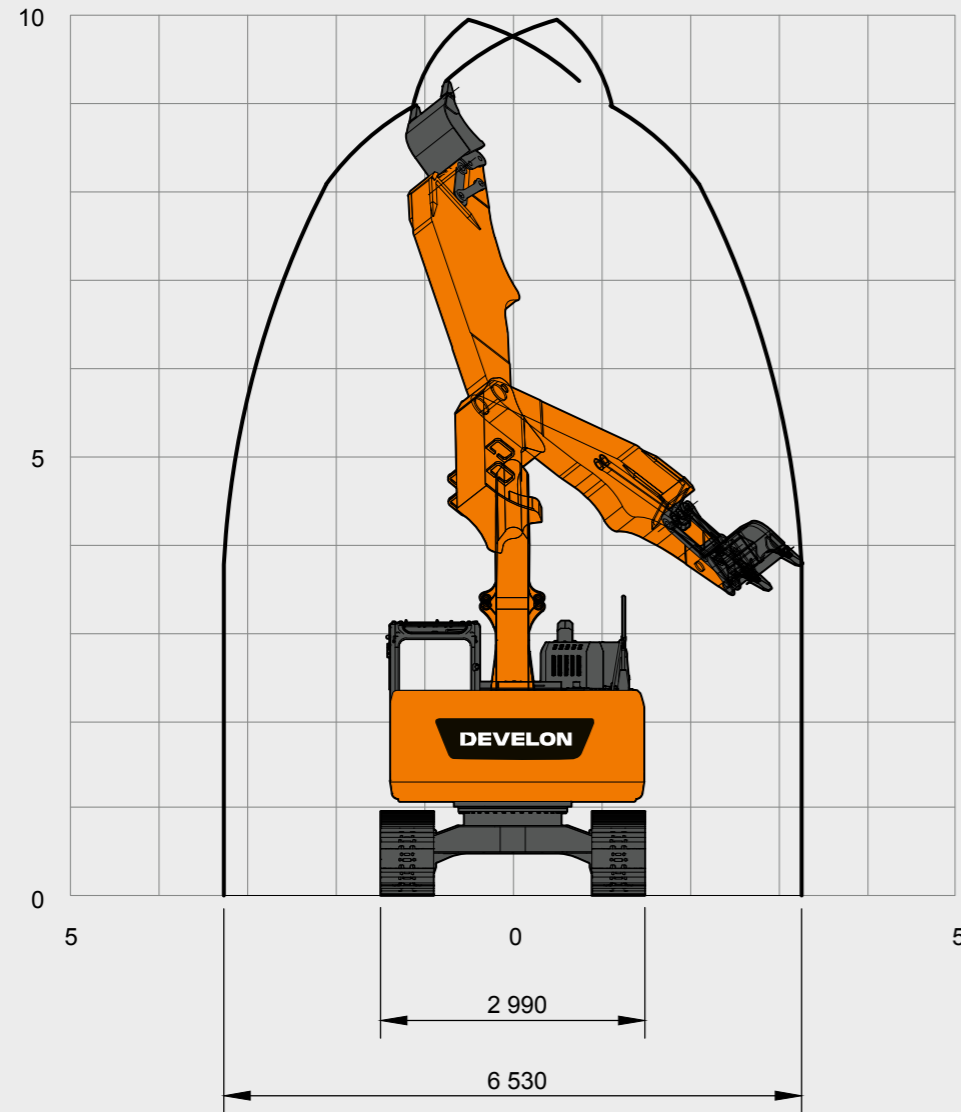
# Cinématique de travail

## Front de taille



# Cinématique de travail

## Inclinaison de la flèche



# Équipement standard et en option

## Standard

Moteur diesel Develon DL06V à refroidissement liquide, conforme Phase V, avec turbocompresseur à clapet de décharge, refroidisseur air/air de l'air d'admission, post-traitement des systèmes SCR, DOC et DPF
Fonction de ralenti automatique
Arrêt automatique
Pas d'EGR
Régénération du débit du balancier et de la flèche
Mode de déport fin, actif ou inactif de la cabine
Clapets anti-rebond de déport
Fonction à touche unique d'augmentation de la poussée
Cumul de débit de la canalisation bidirectionnelle + Canalisations du marteau (PE3C)
Flexibles hydrauliques à faible débit pour outil rotatif ou inclinable (commande par manipulateur)
Flexibles hydrauliques pour raccord rapide
Contrôle intelligent de la puissance (SPC)
Amortissement par vérin et joints protégeant contre la contamination
Cabine pressurisée et insonorisée, suspension sur silentblochs CabSus
Siège chauffant à suspension pneumatique entièrement réglable
Climatisation avec commande la température
Vitre avant à guillotine dont la partie inférieure de vitre avant est amovible et équipée d'un store roulant
Vitre gauche coulissante
Essuie-glace de pare-brise inférieur et supérieur parallèle à fonctionnement intermittent
Contacteur du dégivreur de vitre arrière
Manipulateurs PPC réglables pour la commande de la flèche, du balancier, du godet et de l'orientation
Les manipulateurs et la pédale offrent une commande proportionnelle des conduites hydrauliques auxiliaires
Pédale pour la commande des circuits hydrauliques auxiliaires simple effet et double effet
Contacteur de la molette de navigation
DEVELON Smart Touch – écran tactile 8", tout-en-un
Système de gestion des accessoires
Molette de commande d'accélérateur (tr/min)
Vitesse de translation automatique
4 modes de fonctionnement et 4 modes de travail
Avertisseur sonore électrique
Allume-cigare
Plafonnier
Porte-gobelet
Plusieurs compartiments de rangement (par ex. porte-documents sous le siège)
Compartiment de rangement (outillage, etc.)
Lunch box chauffante et réfrigérante
Plancher spacieux, plat et facile à nettoyer
Démarrage sans clé (Develon Smart Key) et verrouillage/déverrouillage des portes à distance
Protection antivol

Prise électrique 12 V complémentaire
Port de communication série pour interface PC d'ordinateur portable
Contacteur Marche / Arrêt à distance de radio
Haut-parleurs et pré-équipement radio
Radio + MP3 (stéréo) avec diffusion en Bluetooth et système d'appel mains libres
Caméra à 360° (AVM)
Système de protection contre la chute d'objets – protections supérieure et avant de la cabine (ISO 10262 niveau II)
Structure de protection contre le renversement (ROPS)
Clapets de sécurité du vérin du balancier et de la flèche
Dispositif d'avertissement de surcharge
Grand garde-corps sur la tourelle et les marchepieds
Gyrophare
Plaques métalliques antidérapantes ajourées
Levier de verrouillage de sécurité hydraulique
Verre de sécurité
Marteau de bris de vitre pour sortie d'urgence
Rétroviseurs arrière droit et gauche
Bouchon et caches du réservoir de carburant verrouillables
Contacteur d'arrêt de la batterie
Dispositif de prévention du redémarrage du moteur
Contacteur d'arrêt d'urgence du moteur et contacteur de commande de la pompe hydraulique
Frein de stationnement
8 feux de travail à LED (2 feux sur la flèche, 4 feux sur le corps, 2 feux supplémentaires sur la cabine)
Contrepoids de 6 450 kg
Flèche inclinable à usage intensif
Balancier de creusement de tunnels avec cinématique spécifique du godet
Develon Fleet Management Web (système télématique)
Pompe de remplissage du carburant à arrêt automatique
Filtre à air à double cartouche, préfiltre cyclonique Turbo à autoévacuation de la poussière
Pré-filtre à carburant avec capteur pour le séparateur d'eau
Pare-poussière pour le radiateur/refroidisseur d'huile
Fonction d'autodiagnostic
Alternateur (24 V, 100 A) – Batteries (2 x 12 V 150 Ah)
Entraînement hydrostatique avec une transmission de changement de puissance à 2 vitesses
Graissage à distance pour la couronne d'orientation et les points de pivot de l'équipement de travail
Châssis inférieur fixe standard 2 990 mm
Patins à triple arête de 600 mm

## En option

Lame de remblayage
--------------------



# Garantie Develon

## La clé pour la protection de votre équipement et pour votre tranquillité d'esprit

Bénéficiez d'une protection inégalée pour votre équipement de construction lourde avec Develon. Nos garanties exceptionnelles et nos plans de protection de niveau supérieur garantissent la sécurité de votre investissement et ajoutent de la valeur durable.

### Plans de garantie personnalisés

Choisissez parmi différents plans de protection abordables, conçus exclusivement pour les clients Develon par le truchement de nos concessionnaires agréés. Ces plans font du coût de votre machine un investissement stratégique, et non pas juste une dépense.

### Develon Premium : Protection de premier ordre

Choisissez Develon Premium pour une sécurité, une fiabilité et une valeur globale inégalées. Ce plan de niveau supérieur protège votre équipement contre les coûts imprévus et réduit les immobilisations, ce qui vous permet de vous concentrer sur l'essentiel : faire le travail\*.

### Agissez dès maintenant !

Contactez nos concessionnaires agréés Develon dès aujourd'hui et renforcez votre investissement en équipement. Grâce à un processus transparent et des avantages durables, Develon garantit que votre équipement de construction lourde reste au mieux de sa forme.

**Choisissez l'extension de garantie Develon : Ne prenez pas de risque et sécurisez vos investissements.**

\*Uniquement pour ADT, HEX et WLO. L'offre peut varier selon le modèle.

# Powered by Innovation

# DEVELON

Espace pour le tampon du concessionnaire



HD Hyundai Infracore Europe s.r.o.  
IBC – Pobrezni 620/3,  
18600 Praha 8 – Karlín, République tchèque

©2024 HD Hyundai Infracore. Tous droits réservés.

Certaines caractéristiques techniques sont basées sur des calculs techniques et non pas sur des mesures réelles. Les caractéristiques techniques sont données à titre de comparaison uniquement et sont susceptibles d'être modifiées sans préavis. Les caractéristiques techniques de votre équipement Develon peuvent différer en raison de variations normales dans la conception, la fabrication, les conditions d'utilisation et d'autres facteurs. Les illustrations des unités Develon peuvent présenter un équipement autre que l'équipement standard.