

DEVELON

Escavatori a sbraccio ultra lungo

DX225LC-7 SLR

DX300LC-7 SLR

DX530LC-7 Semi-SLR & SLR



	DX225LC-7 SLR	DX300LC-7 SLR	DX530LC-7 Semi-SLR	DX530LC-7 SLR
Potenza max	174 CV	271 CV	394 CV	394 CV
Peso operativo	24,6 t	33,0 t	51,9 t	52,2 t
Sbraccio di scavo max	15,4 m	17,5 m	16,1 m	19,6 m

SPECIFICHE TECNICHE

DX225LC-7 SLR

MOTORE

Progettato per assicurare prestazioni superiori e consumi efficienti, il diesel Develon DLo6V è pienamente conforme alle normative antinquinamento Stage V. Iniettori carburante ad alta pressione, intercooler aria-aria e gestione elettronica del motore ottimizzano il rendimento della macchina. Motore a 4 tempi raffreddato ad acqua, turbocompressore con valvola Wastegate, catalizzatore di ossidazione diesel (DOC), riduzione catalitica selettiva (SCR) e filtro antiparticolato (DPF).

Modello

Develon DLo6V

Cilindri

6

Potenza nominale a 1800 rpm

SAE J1995 129 kW (174 CV)

SAE J1349 119 kW (160 CV)

Coppia max a 1400 rpm

82 kgf·m

Minimo (basso - alto)

800 [±50] - 1900 [±50] rpm

Cilindrata

5890 cm³

Alesaggio × Corsa

100 mm × 125 mm

Motorino di avviamento

24 V × 6 kW

Batterie - Alternatore

2 × 12 V, 150 Ah - 24 V, 100 A

Filtro aria

Filtro aria a doppio elemento e separatore di polveri Cyclone Turbo con prefiltra

SOTTOCARRO

Ciascun cingolo è azionato da un motore indipendente a pistoni assiali e coppia elevata per mezzo di un riduttore epicicloidale. Due leve/pedali di comando garantiscono una traslazione fluida con controrotazione a richiesta.

I longheroni proteggono i motori di traslazione, i freni e i riduttori planetari. I freni multidisco dei cingoli sono con innesto a molla e rilascio idraulico.

Velocità di traslazione (bassa / alta)

3,1 - 5,5 km/h

Trazione max

27,5 t

Pendenza superabile max

70% / 35°

IMPIANTO IDRAULICO

Il sistema elettronico di ottimizzazione della potenza e-EPOS (Electronic Power Optimising System) è il cervello dell'escavatore: garantisce massima efficienza dell'impianto idraulico riducendo al minimo il consumo di carburante in tutte le condizioni operative.

Per armonizzare il funzionamento di motore e impianto idraulico, l'e-EPOS è collegato alla centralina elettronica (ECU) del motore mediante una linea di connessione dati.

- L'impianto idraulico consente movimenti indipendenti o combinati
- Le due velocità di traslazione offrono la scelta tra una coppia maggiore o una velocità più alta
- Il sistema a pompe cross-sensing riduce i consumi
- Sistema di decelerazione automatica
- 4 modalità di lavoro, 4 modalità di erogazione della potenza
- Controllo della portata delle pompe idrauliche assistito elettronicamente

Pompe principali

2 × pompe a pistoni assiali tandem a cilindrata variabile

Portata massima a 1800 rpm 2 × 210,6 L/min

Pompa di pilotaggio

Pompa a ingranaggi

Portata massima a 1800 rpm 27 L/min

Taratura valvole di sicurezza

Accessorio 350 kgf/cm²

Traslazione 370 kgf/cm²

Rotazione 270 kgf/cm²

Pilotaggio 40 kgf/cm²

CILINDRI IDRAULICI

Corpi e bielle dei cilindri in acciaio alto resistenziale. Meccanismo di ammortizzazione su tutti i cilindri per un funzionamento senza scosse e una maggiore durata utile dei pistoni.

Cilindri	Quantità	Alesaggio × Diametro stelo × Corsa (mm)
Braccio	2	125 × 85 × 1263
Bilanciere	1	140 × 100 × 1443
Benna	1	95 × 65 × 900

MECCANISMO DI ROTAZIONE

Il meccanismo di rotazione utilizza un motore a pistoni assiali che muove un riduttore epicicloidale a 2 stadi a bagno d'olio e assicura la massima coppia.

- Ralla di rotazione: cuscinetto a una corona di sfere a contatto obliquo e ingranaggio interno temprato a induzione
- Pignone e ingranaggio interno immersi in bagno di lubrificante

Velocità di rotazione max

10,9 rpm

Coppia di rotazione max

8400 kgf·m

CARRO

Costruzione estremamente robusta. Fabbricato con materiali durevoli di alta qualità. Struttura interamente saldata progettata per limitare lo stress.

- Rulli dei cingoli con lubrificazione permanente a vita
- Ruote motrici e tenditori con guarnizioni flottanti
- Pattini dei cingoli in lega temprata a induzione con tripla costolatura
- Perni di collegamento trattati termicamente
- Dispositivo idraulico di regolazione dei cingoli con meccanismo di tensionamento ammortizzato

Rulli superiori (pattini standard)

2

Rulli inferiori

8

Numero di maglie e di pattini per lato

49

Passo maglie

190 mm

Lunghezza totale cingolo

4445 mm

PESO DEI COMPONENTI

Torretta senza gruppo di lavoro (c/p incl.)	11218 kg
Gruppo struttura inferiore	7744 kg
Contrappeso	5300 kg
Gruppo di lavoro	4322 kg
Braccio da 8,5 m (boccola incl.)	1887 kg
Bilanciere da 6,2 m (boccola incl.)	1055 kg

BENNE

Tipo benna	Capacità (m³) SAE	Larghezza (mm)		Peso (kg)	Braccio 8,5 m Bilanciere 6,2 m Pattino 800 mm
		Senza tagl. laterali	Con tagl. laterali		
DC	0,45	1500	-	357	A
GP	0,39	736	820	330	A

A: adatta per materiali con densità inferiore o uguale a 2100 kg/m³

B: adatta per materiali con densità inferiore o uguale a 1800 kg/m³

C: adatta per materiali con densità inferiore o uguale a 1500 kg/m³

D: adatta per materiali con densità inferiore o uguale a 1200 kg/m³

--: Non raccomandata

Come da ISO 10567 e SAE J296, lunghezza del bilanciere senza innesto rapido. A scopo puramente illustrativo.

CAPACITÀ DEI SERBATOI

Serbatoio carburante	400 L
Impianto di raffreddamento (radiatore)	29,7 L
Serbatoio AdBlue® (DEF)	31,5 L
Serbatoio olio idraulico	195 L
Olio motore	27 L
Meccanismo di rotazione	5 L
Motore di traslazione	2 / 4 L

CABINA

Gli impianti di riscaldamento e aria condizionata sono integrati per assicurare un controllo ottimale della climatizzazione. La ventola a regolazione automatica produce un flusso di aria filtrata che viene distribuito tramite le bocchette collocate nell'abitacolo. Il sedile riscaldato regolabile a sospensione pneumatica è dotato di cintura di sicurezza. L'operatore può regolare il sedile ergonomico e la console dei joystick indipendentemente tra loro in base alle sue preferenze.

Livello di pressione acustica ponderato A misurato al sedile operatore, LpAd (ISO 6396:2008)

70 dB(A)

Livello di potenza sonora ponderato A, LwAd (2000/14/CE)

Dichiarato: 102 dB(A)

Misurato: 101 dB(A)

PESO E PRESSIONE AL SUOLO

	Larghezza pattini (mm)	Peso macchina (t)	Pressione al suolo (kgf/cm²)
Tripla costolatura	800	24,6	0,37

SPECIFICHE TECNICHE

DX300LC-7 SLR

MOTORE

Progettato per assicurare prestazioni superiori e consumi efficienti, il diesel Develon DLo8V è pienamente conforme alle normative antinquinamento Stage V. Iniettori carburante ad alta pressione, intercooler aria-aria e gestione elettronica del motore ottimizzano il rendimento della macchina. Motore a 4 tempi raffreddato ad acqua, turbocompressore a geometria variabile, catalizzatore di ossidazione diesel (DOC), riduzione catalitica selettiva (SCR) e filtro antiparticolato (DPF).

Modello

Develon DLo8V

Cilindri

6

Potenza nominale a 1800 rpm

SAE J1995 202 kW (271 CV)

SAE J1349 199 kW (267 CV)

Coppia max a 1300 rpm

1275 Nm

Minimo (basso - alto)

800 [±10] - 1900 [±25] rpm

Cilindrata

7640 cm³

Alesaggio × Corsa

108 mm × 139 mm

Motorino di avviamento

24 V / 6 kW

Batterie - Alternatore

2 × 12 V, 150 Ah - 24 V, 80 A

Filtro aria

Filtro aria a doppio elemento e separatore di polveri Cyclone Turbo con prefiltra

SOTTOCARRO

Ciascun cingolo è azionato da un motore indipendente a pistoni assiali e coppia elevata per mezzo di un riduttore epicicloidale. Due leve/pedali di comando garantiscono una traslazione fluida con controrotazione a richiesta.

I longheroni proteggono i motori di traslazione, i freni e i riduttori planetari. I freni multidisco dei cingoli sono con innesto a molla e rilascio idraulico.

Velocità di traslazione (bassa / alta)

3,0 - 5,5 km/h

Trazione max

35 t

Pendenza superabile max

70% / 35°

IMPIANTO IDRAULICO

Il sistema elettronico di ottimizzazione della potenza e-EPOS (Electronic Power Optimising System) è il cervello dell'escavatore: garantisce massima efficienza dell'impianto idraulico riducendo al minimo il consumo di carburante in tutte le condizioni operative.

Per armonizzare il funzionamento di motore e impianto idraulico, l'e-EPOS è collegato alla centralina elettronica (ECU) del motore mediante una linea di connessione dati.

- L'impianto idraulico consente movimenti indipendenti o combinati
- Le due velocità di traslazione offrono la scelta tra una coppia maggiore o una velocità più alta
- Il sistema a pompe cross-sensing riduce i consumi
- Sistema di decelerazione automatica
- 4 modalità di lavoro, 4 modalità di erogazione della potenza
- Controllo della portata delle pompe idrauliche assistito elettronicamente

Pompe principali

2 × pompe a pistoni assiali tandem a cilindrata variabile

Portata massima a 1800 rpm 2 × 248 L/min

Pompa di pilotaggio

Pompa a ingranaggi

Portata massima a 1800 rpm 27 L/min

Taratura valvole di sicurezza

Accessorio 350 (370) kgf/cm²

Traslazione 350 kgf/cm²

Rotazione 295 kgf/cm²

Pilotaggio 40 kgf/cm²

CILINDRI IDRAULICI

Corpi e bielle dei cilindri in acciaio alto resistenziale. Meccanismo di ammortizzazione su tutti i cilindri per un funzionamento senza scosse e una maggiore durata utile dei pistoni.

Cilindri	Quantità	Alesaggio × Diametro stelo × Corsa (mm)
Braccio	2	140 × 95 × 1450
Bilanciere	1	150 × 105 × 1670
Benna	1	95 × 65 × 900

MECCANISMO DI ROTAZIONE

Il meccanismo di rotazione utilizza un motore a pistoni assiali che muove un riduttore epicicloidale a 2 stadi a bagno d'olio e assicura la massima coppia.

- Ralla di rotazione: cuscinetto a una corona di sfere a contatto obliquo e ingranaggio interno temprato a induzione
- Pignone e ingranaggio interno immersi in bagno di lubrificante

Velocità di rotazione max

9,88 rpm

Coppia di rotazione max

12137 kgf·m

CARRO

Costruzione estremamente robusta. Fabbricato con materiali durevoli di alta qualità. Struttura interamente saldata progettata per limitare lo stress.

- Rulli dei cingoli con lubrificazione permanente a vita
- Ruote motrici e tenditori con guarnizioni flottanti
- Pattini dei cingoli in lega temprata a induzione con tripla costolatura
- Perni di collegamento trattati termicamente
- Dispositivo idraulico di regolazione dei cingoli con meccanismo di tensionamento ammortizzato

Rulli superiori (pattini standard)

2

Rulli inferiori

9

Numero di maglie e di pattini per lato

48

Passo maglie

216 mm

PESO DEI COMPONENTI

Torretta senza gruppo di lavoro (c/p incl.)	12130 kg
Gruppo struttura inferiore	10927 kg
Contrappeso	6300 kg
Gruppo di lavoro	5872 kg
Braccio da 10,0 m (boccola incl.)	3066 kg
Bilanciere da 7,0 m (boccola incl.)	1448 kg

BENNE

Tipo benna	Capacità m ³ SAE	Larghezza (mm)		Peso (kg)	Braccio 10,0 m
		Senza tagl. laterali	Con tagl. laterali		Bilanciere 7,0 m Pattino 800 mm
DC	0,45	1500	-	357	A
	0,54	1800	-	405	A
GP	0,64	1083	1167	439	B

A: adatta per materiali con densità inferiore o uguale a 2100 kg/m³

B: adatta per materiali con densità inferiore o uguale a 1800 kg/m³

C: adatta per materiali con densità inferiore o uguale a 1500 kg/m³

D: adatta per materiali con densità inferiore o uguale a 1200 kg/m³

--: Non raccomandata

Come da ISO 10567 e SAE J296, lunghezza del bilanciere senza innesto rapido. A scopo puramente illustrativo.

CAPACITÀ DEI SERBATOI

Serbatoio carburante	500 L
Impianto di raffreddamento (radiatore)	50 L
Serbatoio AdBlue® (DEF)	63 L
Serbatoio olio idraulico	280 L
Olio motore	42 L
Meccanismo di rotazione	7 L
Motore di traslazione	2 × 7 L

CABINA

Gli impianti di riscaldamento e aria condizionata sono integrati per assicurare un controllo ottimale della climatizzazione. La ventola a regolazione automatica produce un flusso di aria filtrata che viene distribuito tramite le bocchette collocate nell'abitacolo. Il sedile riscaldato regolabile a sospensione pneumatica è dotato di cintura di sicurezza. L'operatore può regolare il sedile ergonomico e la console dei joystick indipendentemente tra loro in base alle sue preferenze.

Livello di pressione acustica ponderato A misurato al sedile operatore, LpAd (ISO 6396:2008)

72 dB(A)

Livello di potenza sonora ponderato A, LwAd (2000/14/CE)

Dichiarato: 104 dB(A)

Misurato: 103 dB(A)

PESO E PRESSIONE AL SUOLO

	Larghezza pattini (mm)	Peso macchina (t)	Pressione al suolo (kgf/cm ²)
Tripla costolatura	800	33,0	0,47

SPECIFICHE TECNICHE

DX530LC-7 SLR & Semi-SLR

MOTORE

Progettato per assicurare prestazioni superiori e consumi efficienti, il diesel Scania DC13 è pienamente conforme alle normative antinquinamento Stage V. Iniettori carburante ad alta pressione, intercooler aria-aria e gestione elettronica del motore ottimizzano il rendimento della macchina. Motore a 4 tempi raffreddato ad acqua, turbocompressore a geometria variabile, catalizzatore di ossidazione diesel (DOC), riduzione catalitica selettiva (SCR) e filtro antiparticolato (DPF).

Modello

Scania DC13

Cilindri

6

Potenza nominale a 1800 rpm

SAE J1995 294 kW (394,2 CV)

SAE J1349 289 kW (387,6 CV)

Coppia max a 900-1500 rpm

189,8 kgf·m

Minimo (basso - alto)

750 [±20] - 1900 [±25] rpm

Cilindrata

12700 cm³

Alesaggio × Corsa

130 mm × 160 mm

Motorino di avviamento

24 V / 6 kW

Batterie - Alternatore

2 × 12 V, 200 Ah - 28 V, 100 A

Filtro aria

Filtro aria a doppio elemento e separatore di polveri Cyclone Turbo con prefiltra

SOTTOCARRO

Ciascun cingolo è azionato da un motore indipendente a pistoni assiali e coppia elevata per mezzo di un riduttore epicicloidale. Due leve/pedali di comando garantiscono una traslazione fluida con controrotazione a richiesta.

I longheroni proteggono i motori di traslazione, i freni e i riduttori planetari. I freni multidisco dei cingoli sono con innesto a molla e rilascio idraulico.

Velocità di traslazione (bassa / alta)

3,2 - 5,6 km/h

Trazione max

45,7 t

Pendenza superabile max

70% / 35°

IMPIANTO IDRAULICO

Il sistema elettronico di ottimizzazione della potenza e-EPOS (Electronic Power Optimising System) è il cervello dell'escavatore: garantisce massima efficienza dell'impianto idraulico riducendo al minimo il consumo di carburante in tutte le condizioni operative.

Per armonizzare il funzionamento di motore e impianto idraulico, l'e-EPOS è collegato alla centralina elettronica (ECU) del motore mediante una linea di connessione dati.

- L'impianto idraulico consente movimenti indipendenti o combinati
- Le due velocità di traslazione offrono la scelta tra una coppia maggiore o una velocità più alta
- Il sistema a pompe cross-sensing riduce i consumi
- Sistema di decelerazione automatica
- 4 modalità di lavoro, 4 modalità di erogazione della potenza
- Controllo della portata delle pompe idrauliche assistito elettronicamente

Pompe principali

2 × pompe a pistoni assiali, asse inclinato, in parallelo

Portata massima a 1800 rpm 2 × 390 L/min

Pompa di pilotaggio

Pompa a ingranaggi

Portata massima a 1800 rpm 24 L/min

Taratura valvole di sicurezza

Accessorio 380 bar (387,5 kgf/cm²)

Traslazione 343 bar (350 kgf/cm²)

Rotazione 294 bar (300 kgf/cm²)

Pilotaggio 40 bar (40,8 kgf/cm²)

CILINDRI IDRAULICI

Corpi e bielle dei cilindri in acciaio alto resistenziale. Meccanismo di ammortizzazione su tutti i cilindri per un funzionamento senza scosse e una maggiore durata utile dei pistoni.

Cilindri	Quantità	Alesaggio × Diametro stelo × Corsa (mm)
Braccio	2	170 × 115 × 1650
Bilanciere	1	190 × 130 × 1980
Benna per bilanciere da 6,0 m	1	140 × 90 × 1150
Benna per bilanciere da 8,0 m	1	120 × 80 × 1060

MECCANISMO DI ROTAZIONE

Il meccanismo di rotazione utilizza un motore a pistoni assiali che muove un riduttore epicicloidale a 2 stadi a bagno d'olio e assicura la massima coppia.

- Ralla di rotazione: cuscinetto a una corona di sfere a contatto obliquo e ingranaggio interno temprato a induzione
- Pignone e ingranaggio interno immersi in bagno di lubrificante

Velocità di rotazione max

9,2 rpm

Coppia di rotazione max

20130 kgf·m

CARRO

Costruzione estremamente robusta. Fabbricato con materiali durevoli di alta qualità. Struttura interamente saldata progettata per limitare lo stress.

- Rulli dei cingoli con lubrificazione permanente a vita
- Ruote motrici e tenditori con guarnizioni flottanti
- Pattini dei cingoli in lega temprata a induzione con tripla costolatura
- Perni di collegamento trattati termicamente
- Dispositivo idraulico di regolazione dei cingoli con meccanismo di tensionamento ammortizzato

Rulli superiori (pattini standard)

3 (carreggiata variabile)

Rulli inferiori

9

Numero di maglie e di pattini per lato

53

Passo maglie

215,9 mm

PESO DEI COMPONENTI

Torretta senza gruppo di lavoro (senza c/p)	11467 kg
Gruppo struttura inferiore	19951 kg
Contrappeso	11100 kg
Gruppo di lavoro Semi-SLR	8870 kg
Braccio da 9,0 m Semi-SLR (boccola incl.)	4010 kg
Bilanciere da 6,0 m Semi-SLR (boccola incl.)	2040 kg
Gruppo di lavoro SLR	9365 kg
Braccio SLR da 11,0 m (boccola incl.)	4500 kg
Bilanciere SLR da 8,0 m (boccola incl.)	2460 kg

CAPACITÀ DEI SERBATOI

Serbatoio carburante	626 L
Impianto di raffreddamento (radiatore)	52,5 L
Serbatoio AdBlue® (DEF)	70 L
Serbatoio olio idraulico	390 L
Olio motore	45 L
Meccanismo di rotazione	2 × 5 L
Motore di traslazione	2 × 9 L

CABINA

Gli impianti di riscaldamento e aria condizionata sono integrati per assicurare un controllo ottimale della climatizzazione. La ventola a regolazione automatica produce un flusso di aria filtrata che viene distribuito tramite le bocchette collocate nell'abitacolo. Il sedile riscaldato regolabile a sospensione pneumatica è dotato di cintura di sicurezza. L'operatore può regolare il sedile ergonomico e la console dei joystick indipendentemente tra loro in base alle sue preferenze.

Livello di pressione acustica ponderato A misurato al sedile operatore, LpAd (ISO 6396:2008)

72 dB(A)

Livello di potenza sonora ponderato A, LwAd (2000/14/CE)

Dichiarato: 106 dB(A)

Misurato: 105 dB(A)

PESO E PRESSIONE AL SUOLO

	Larghezza pattini (mm)	Peso macchina (t)	Pressione al suolo (kgf/cm ²)
Tripla costolatura	600 (std)	52,3*	0,91
	800	54,2**	0,70

* carreggiata standard / ** larga

BENNE

Tipo benna	Capacità (m ³) SAE	Larghezza (mm)		Peso (kg)	Semi-SLR	SLR
		Senza tagl. laterali	Con tagl. laterali		Brac. 9,0 m / bil. 6,0 m / patt. 600	Brac. 11,0 m / bil. 8,0 m / patt. 600
SLR	0,92	1173	1236	745	-	A
Semi-SLR	1,27	1376	1445	1160	A	-
Semi-DC*	1,12	1500	-	1040	A	-
	1,37	1800	-	1430	A	-

A: adatta per materiali con densità inferiore o uguale a 2100 kg/m³

C: adatta per materiali con densità inferiore o uguale a 1500 kg/m³

--: Non raccomandata

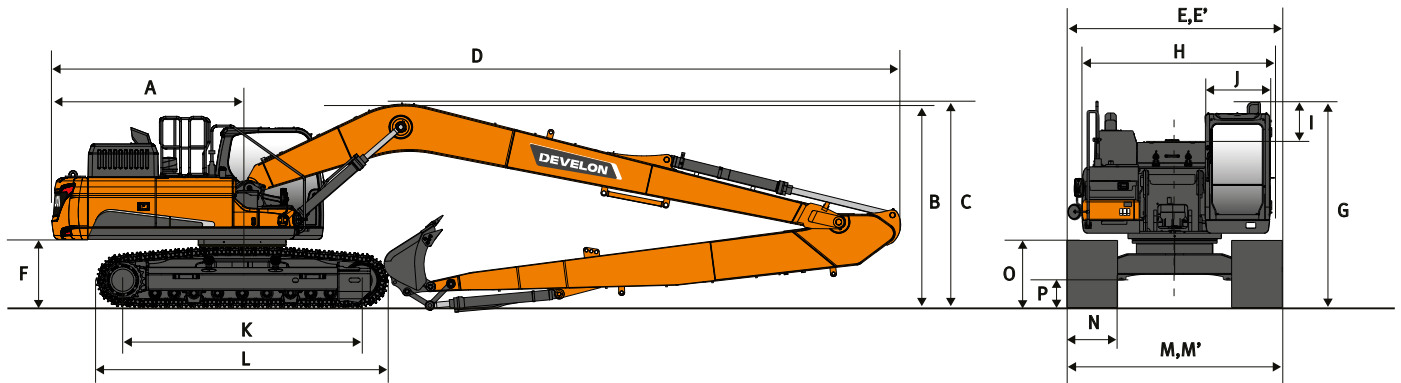
Come da ISO 10567 e SAE J296, lunghezza del bilanciere senza innesto rapido. A scopo puramente illustrativo.

B: adatta per materiali con densità inferiore o uguale a 1800 kg/m³

D: adatta per materiali con densità inferiore o uguale a 1200 kg/m³

* Benna pulisci fossi

DIMENSIONI



DIMENSIONI

	Unità	DX225LC-7 SLR	DX300LC-7 SLR	DX530LC-7 Semi-SLR	DX530LC-7 SLR
Lunghezza braccio	mm	8500	10000	9000	11000
Lunghezza bilanciere	mm	6200	7000	6000	8000
Capacità benna	m ³	0,39	0,64	1,27	0,92
A Raggio di rotazione posteriore	mm	2909	3230	3800	3800
B Altezza di trasporto (al braccio)	mm	3295	3365	3765	3935
C Altezza di trasporto (al flessibile)	mm	3385	3475	3910	4070
D Lunghezza di trasporto	mm	12390	14400	14155	16195
E Larghezza di trasporto (std/stretto)	mm	3190 / -	3200 / 3000	-	-
E' Larghezza di trasporto (std/largo)	mm	-	-	2990 / 3340	2990 / 3340
F Altezza libera sotto il contrappeso*	mm	1092	1120	1430	1430
G Altezza al cielo della cabina	mm	2.980	3055	3350	3350
H Larghezza torretta	mm	2710	2960	2990	2990
I Altezza cabina sopra la torretta	mm	840	853	845	845
J Larghezza cabina	mm	1010	1010	1010	1010
K Interasse	mm	3.650	4040	4475	4475
L Lunghezza cingoli	mm	4445	4940	5455	5455
M Larghezza carro	mm	2990	3400	-	-
M' Larghezza sottocarro retratto (std/largo)	mm	-	-	2990 / 3340	2990 / 3340
M' Larghezza sottocarro esteso (std/largo)	mm	-	-	3490 / 3900	3490 / 3900
N Larghezza pattini (STD)	mm	600	800	600	600
O Altezza cingolo*	mm	945	970	1180	1180
P Altezza minima da terra*	mm	450,5	475	730	730

*: senza costolatura

FORZE DI SCAVO (ISO)

	Unità	DX225LC-7 SLR	DX300LC-7 SLR	DX530LC-7 Semi-SLR	DX530LC-7 SLR
Lunghezza braccio	mm	8500	10000	9000	11000
Lunghezza bilanciere	mm	6200	7000	6000	8000
Capacità benna	m ³	0,39	0,64	1,27	0,92
BENNA (norm./power boost)	t	10,0 / 10,6	10,0 / 10,5	19,2 / 20,3	14,3 / 15,2
BILANCIERE (norm./power boost)	t	6,0 / 6,3	7,1 / 7,5	13,8 / 15,1	10,9 / 11,9

DIAGRAMMA DI LAVORO

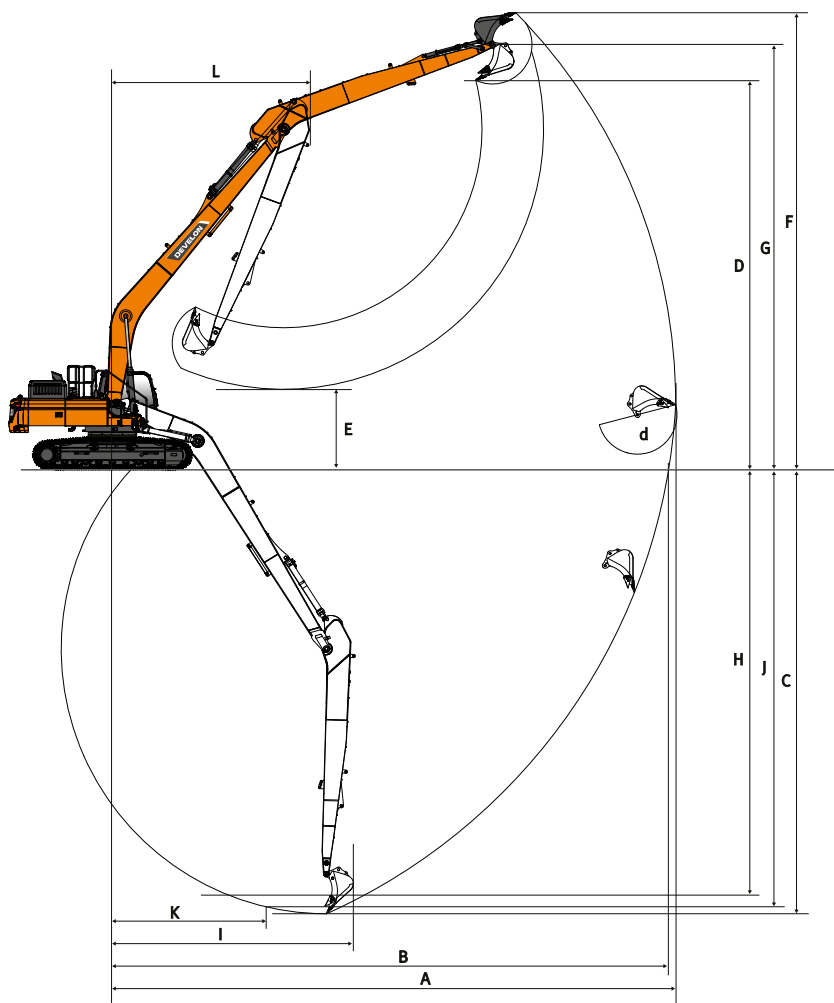


DIAGRAMMA DI LAVORO

	Unità	DX225LC-7 SLR	DX300LC-7 SLR	DX530LC-7 Semi-SLR	DX530LC-7 SLR
Lunghezza braccio	mm	8500	10000	9000	11000
Lunghezza bilanciere	mm	6200	7000	6000	8000
Capacità benna	m ³	0,39	0,64	1,27	0,92
A Sbraccio di scavo max	mm	15365	17510	16060	19615
B Sbraccio di scavo max (al suolo)	mm	15255	17390	15870	19455
C Profondità di scavo max	mm	11660	13780	11795	15125
D Altezza di carico max	mm	10830	11990	9800	11890
E Altezza di carico min	mm	2015	2345	2076	1465
F Altezza di scavo max	mm	13045	14195	12755	14435
G Altezza max al perno della benna	mm	12050	13205	11415	13355
H Profondità parete verticale max	mm	9715	11590	10300	12805
I Raggio verticale max	mm	10060	10900	9515	12165
J Profondità di scavo max (livello 8')	mm	11555	13645	11670	15010
K Raggio min (livello 8')	mm	4815	5150	4885	6165
L Raggio di rotazione min	mm	4970	6120	6525	7825
d Angolo benna	°	177	169	175,2	177,6

CAPACITÀ DI SOLLEVAMENTO DX225LC-7 SLR

DX225LC-7 SLR

(UNITÀ: 1000 KG)

A	1,5 m		3,0 m		4,5 m		6,0 m		7,5 m		9,0 m		10,5 m		12,0 m		13,5 m		Sbraccio max		A
B																					A

Braccio 8,5 m • Bilanciere 6,2 m • Pattini 600 mm • Contrappeso 5,3 t • Senza lama apripista • Senza benna

12,0 m																					1,05*	1,05*	9,79
10,5 m													1,63*	1,63*							0,96*	0,96*	11,16
9,0 m													2,25*	2,25*	1,15*	1,15*					0,91*	0,91*	12,18
7,5 m													2,61*	2,59	1,91*	1,91*					0,88*	0,88*	12,95
6,0 m													2,78*	2,51	2,38*	1,93	0,90*	0,90*			0,88*	0,88*	13,52
4,5 m												3,22*	3,12	2,99*	2,39	2,79*	1,86	1,49*	1,45		0,89*	0,89*	13,89
3,0 m			10,14*	10,14*	6,71*	6,71*	5,03*	5,03*	4,15*	3,86	3,60*	2,91	3,24*	2,25	2,84	1,77	1,84*	1,40		0,92*	0,92*	14,10	
1,5 m					8,52*	7,07	6,03*	4,81	4,75*	3,53	4,00*	2,70	3,38	2,11	2,74	1,68	2,04*	1,35		0,97*	0,97*	14,14	
0,0 m			3,89*	3,89*	7,74*	6,35	6,81*	4,36	5,27*	3,24	4,07	2,51	3,25	1,99	2,66	1,60	2,03*	1,30		1,04*	1,04*	14,03	
-1,5 m	3,74*	3,74*	4,71*	4,71*	7,47*	6,02	6,96	4,07	5,06	3,03	3,91	2,36	3,14	1,89	2,59	1,53	1,68*	1,27		1,14*	1,14*	13,74	
-3,0 m	4,76*	4,76*	5,74*	5,74*	8,15*	5,90	6,79	3,93	4,92	2,90	3,81	2,26	3,07	1,82	2,54	1,49				1,28*	1,28*	13,29	
-4,5 m	5,83*	5,83*	6,91*	6,91*	9,31*	5,92	6,75	3,89	4,86	2,85	3,76	2,22	3,04	1,79	2,54	1,49				1,48*	1,39	12,64	
-6,0 m	6,99*	6,99*	8,27*	8,27*	9,37*	6,03	6,79	3,93	4,87	2,86	3,77	2,23	3,06	1,81						1,80*	1,57	11,75	
-7,5 m	8,27*	8,27*	9,87*	9,87*	8,42*	6,22	6,52*	4,04	4,96	2,94	3,84	2,30	2,75*	1,89						2,36*	1,88	10,58	
-9,0 m			9,37*	9,37*	6,97*	6,53	5,47*	4,24	4,35*	3,11	3,32*	2,46								3,29*	2,46	9,02	

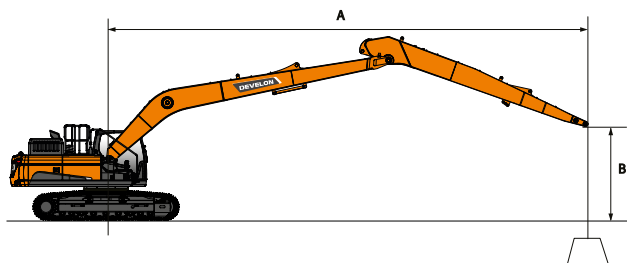
Braccio 8,5 m • Bilanciere 6,2 m • Pattini 700 mm • Contrappeso 5,3 t • Senza lama apripista • Senza benna

12,0 m																						1,05*	1,05*	9,79
10,5 m													1,63*	1,63*								0,96*	0,96*	11,16
9,0 m													2,25*	2,25*	1,15*	1,15*						0,91*	0,91*	12,18
7,5 m													2,61*	2,61*	1,91*	1,91*						0,88*	0,88*	12,95
6,0 m													2,78*	2,67	2,38*	2,07	0,90*	0,90*				0,88*	0,88*	13,52
4,5 m												3,22*	3,22*	2,99*	2,55	2,79*	2,00	1,49*	1,49*		0,89*	0,89*	13,89	
3,0 m			10,14*	10,14*	6,71*	6,71*	5,03*	5,03*	4,15*	4,10	3,60*	3,10	3,24*	2,42	2,99*	1,91	1,84*	1,52		0,92*	0,92*	14,10		
1,5 m					8,52*	7,53	6,03*	5,12	4,75*	3,76	4,00*	2,89	3,50*	2,28	2,91	1,82	2,04*	1,47		0,97*	0,97*	14,14		
0,0 m			3,89*	3,89*	7,74*	6,81	6,81*	4,67	5,27*	3,48	4,31	2,70	3,45	2,15	2,83	1,74	2,03*	1,42		1,04*	1,04*	14,03		
-1,5 m	3,74*	3,74*	4,71*	4,71*	7,47*	6,48	7,30*	4,39	5,36	3,27	4,16	2,55	3,34	2,05	2,76	1,67	1,68*	1,39		1,14*	1,14*	13,74		
-3,0 m	4,76*	4,76*	5,74*	5,74*	8,15*	6,36	7,21	4,24	5,23	3,14	4,05	2,46	3,27	1,98	2,71	1,63				1,28*	1,28*	13,29		
-4,5 m	5,83*	5,83*	6,91*	6,91*	9,31*	6,38	7,17	4,20	5,17	3,09	4,00	2,41	3,24	1,95	2,71	1,63				1,48*	1,48*	12,64		
-6,0 m	6,99*	6,99*	8,27*	8,27*	9,37*	6,49	7,14*	4,24	5,18	3,10	4,01	2,42	3,26	1,97						1,80*	1,71	11,75		
-7,5 m	8,27*	8,27*	9,87*	9,87*	8,42*	6,69	6,52*	4,36	5,22*	3,18	4,09	2,49	2,75*	2,06						2,36*	2,04	10,58		
-9,0 m			9,37*	9,37*	6,97*	6,97*	5,47*	4,56	4,35*	3,34	3,32*	2,66								3,29*	2,65	9,02		

: Capacità nominale frontale.

: Capacità nominale laterale o per rotazioni a 360°.

1. Le capacità di sollevamento indicate sono conformi ISO 10567:2007(E).
2. Il punto di carico è all'estremità del bilanciere.
3. * = Carichi nominali basati sulla capacità idraulica.
4. I carichi nominali indicati non superano il 75% del carico di ribaltamento o l'87% della capacità di sollevamento idraulica.
5. Per calcolare la capacità di sollevamento con la benna, sottrarre il peso della benna dai valori indicati.
6. Le configurazioni descritte non riflettono necessariamente l'attrezzatura standard della macchina.



DX225LC-7 SLR

(UNITÀ: 1000 KG)

A	1,5 m		3,0 m		4,5 m		6,0 m		7,5 m		9,0 m		10,5 m		12,0 m		13,5 m		Sbraccio max		A
B	☺	☹	☺	☹	☺	☹	☺	☹	☺	☹	☺	☹	☺	☹	☺	☹	☺	☹	☺	☹	A

Braccio 8,5 m • Bilanciere 6,2 m • Pattini 800 mm • Contrappeso 5,3 t • Senza lama apripista • Senza benna

12,0 m																				1,05*	1,05*	9,79	
10,5 m														1,63*	1,63*						0,96*	0,96*	11,16
9,0 m														2,25*	2,25*	1,15*	1,15*				0,91*	0,91*	12,18
7,5 m														2,61*	2,61*	1,91*	1,91*				0,88*	0,88*	12,95
6,0 m														2,78*	2,70	2,38*	2,10	0,90*	0,90*		0,88*	0,88*	13,52
4,5 m												3,22*	3,22*	2,99*	2,58	2,79*	2,03	1,49*	1,49*		0,89*	0,89*	13,89
3,0 m			10,14*	10,14*	6,71*	6,71*	5,03*	5,03*	4,15*	4,15*	3,60*	3,14	3,24*	2,45	2,99*	1,94	1,84*	1,55		0,92*	0,92*	14,10	
1,5 m					8,52*	7,62	6,03*	5,18	4,75*	3,81	4,00*	2,93	3,50*	2,31	2,96	1,85	2,04*	1,49		0,97*	0,97*	14,14	
0,0 m			3,89*	3,89*	7,74*	6,90	6,81*	4,73	5,27*	3,52	4,35*	2,74	3,50	2,18	2,87	1,77	2,03*	1,45		1,04*	1,04*	14,03	
-1,5 m	3,74*	3,74*	4,71*	4,71*	7,47*	6,57	7,30*	4,45	5,44	3,32	4,21	2,59	3,39	2,08	2,80	1,70	1,68*	1,41		1,14*	1,14*	13,74	
-3,0 m	4,76*	4,76*	5,74*	5,74*	8,15*	6,45	7,31	4,30	5,30	3,19	4,11	2,49	3,32	2,01	2,76	1,66				1,28*	1,28*	13,29	
-4,5 m	5,83*	5,83*	6,91*	6,91*	9,31*	6,47	7,27	4,26	5,24	3,14	4,06	2,45	3,29	1,98	2,75	1,65				1,48*	1,48*	12,64	
-6,0 m	6,99*	6,99*	8,27*	8,27*	9,37*	6,58	7,14*	4,30	5,26	3,15	4,07	2,46	3,31	2,00						1,80*	1,74	11,75	
-7,5 m	8,27*	8,27*	9,87*	9,87*	8,42*	6,78	6,52*	4,42	5,22*	3,23	4,15	2,53	2,75*	2,09						2,36*	2,07	10,58	
-9,0 m			9,37*	9,37*	6,97*	6,97*	5,47*	4,62	4,35*	3,39	3,32*	2,69								3,29*	2,69	9,02	

Braccio 8,5 m • Bilanciere 6,2 m • Pattini 900 mm • Contrappeso 5,3 t • Senza lama apripista • Senza benna

12,0 m																					1,05*	1,05*	9,79
10,5 m														1,63*	1,63*						0,96*	0,96*	11,16
9,0 m														2,25*	2,25*	1,15*	1,15*				0,91*	0,91*	12,18
7,5 m														2,61*	2,61*	1,91*	1,91*				0,88*	0,88*	12,95
6,0 m														2,78*	2,73	2,38*	2,12	0,90*	0,90*		0,88*	0,88*	13,52
4,5 m												3,22*	3,22*	2,99*	2,61	2,79*	2,05	1,49*	1,49*		0,89*	0,89*	13,89
3,0 m			10,14*	10,14*	6,71*	6,71*	5,03*	5,03*	4,15*	4,15*	3,60*	3,17	3,24*	2,48	2,99*	1,96	1,84*	1,57		0,92*	0,92*	14,10	
1,5 m					8,52*	7,70	6,03*	5,24	4,75*	3,85	4,00*	2,96	3,50*	2,34	2,99	1,87	2,04*	1,52		0,97*	0,97*	14,14	
0,0 m			3,89*	3,89*	7,74*	6,99	6,81*	4,79	5,27*	3,57	4,35*	2,77	3,54	2,21	2,91	1,79	2,03*	1,47		1,04*	1,04*	14,03	
-1,5 m	3,74*	3,74*	4,71*	4,71*	7,47*	6,65	7,30*	4,51	5,51	3,36	4,27	2,62	3,44	2,11	2,84	1,73	1,68*	1,43		1,14*	1,14*	13,74	
-3,0 m	4,76*	4,76*	5,74*	5,74*	8,15*	6,54	7,41	4,36	5,37	3,23	4,16	2,53	3,36	2,04	2,79	1,68				1,28*	1,28*	13,29	
-4,5 m	5,83*	5,83*	6,91*	6,91*	9,31*	6,55	7,36	4,32	5,31	3,18	4,12	2,48	3,33	2,01	2,79	1,68				1,48*	1,48*	12,64	
-6,0 m	6,99*	6,99*	8,27*	8,27*	9,37*	6,66	7,14*	4,36	5,32	3,19	4,13	2,49	3,35	2,03						1,80*	1,77	11,75	
-7,5 m	8,27*	8,27*	9,87*	9,87*	8,42*	6,86	6,52*	4,47	5,22*	3,27	4,20	2,56	2,75*	2,12						2,36*	2,10	10,58	
-9,0 m			9,37*	9,37*	6,97*	6,97*	5,47*	4,68	4,35*	3,44	3,32*	2,73								3,29*	2,72	9,02	

CAPACITÀ DI SOLLEVAMENTO DX300LC-7 SLR

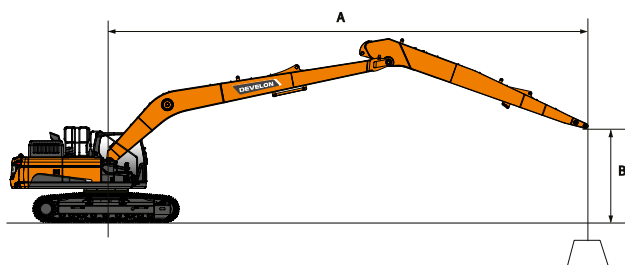
DX300LC-7 SLR

(UNITÀ: 1000 KG)

A	1,5 m		3,0 m		4,5 m		6,0 m		7,5 m		9,0 m		10,5 m		12,0 m		13,5 m		15,0 m		Sbraccio max		
B																							A

Braccio 10,0 m • Bilanciere 7,0 m • Pattini 800 mm • Contrappeso 6,3 t • Senza benna

12,0 m																							1,39*	1,39*	12,85
10,5 m																	1,80*	1,80*					1,33*	1,33*	13,90
9,0 m																2,51*	2,51*					1,30*	1,30*	14,71	
7,5 m															2,72*	2,72*	2,72*	2,70	1,77*	1,77*		1,29*	1,29*	15,33	
6,0 m															2,93*	2,93*	2,86*	2,61	2,34*	2,08		1,30*	1,30*	15,79	
4,5 m											3,73*	3,73*	3,41*	3,41*	3,18*	3,11	3,03*	2,50	2,77*	2,01		1,33*	1,33*	16,10	
3,0 m					9,24*	9,24*	6,46*	6,46*	5,10*	5,10*	4,31*	4,31*	3,81*	3,65	3,47*	2,93	3,24*	2,37	3,08*	1,93		1,38*	1,38*	16,26	
1,5 m					6,52*	6,52*	7,82*	7,27	5,96*	5,44	4,90*	4,24	4,22*	3,39	3,77*	2,75	3,45*	2,25	3,15	1,85		1,45*	1,45*	16,28	
0,0 m			3,35*	3,35*	5,84*	5,84*	8,87*	6,59	6,71*	4,98	5,43*	3,92	4,61*	3,16	4,05*	2,58	3,62	2,13	3,07	1,77		1,54*	1,54*	16,16	
-1,5 m	3,92*	3,92*	4,42*	4,42*	6,29*	6,29*	9,57*	6,19	7,28*	4,65	5,87*	3,67	4,95*	2,97	4,18	2,45	3,52	2,04	3,01	1,71		1,66*	1,55	15,90	
-3,0 m	4,89*	4,89*	5,51*	5,51*	7,16*	7,16*	9,95*	5,99	7,67*	4,45	6,07	3,50	4,90	2,84	4,07	2,35	3,45	1,97	2,97	1,67		1,83*	1,59	15,49	
-4,5 m	5,92*	5,92*	6,65*	6,65*	8,29*	8,29*	10,09*	5,93	7,72	4,35	5,96	3,40	4,82	2,76	4,01	2,29	3,41	1,94				2,06*	1,68	14,91	
-6,0 m	7,00*	7,00*	7,88*	7,88*	9,65*	9,26	10,01*	5,97	7,71	4,35	5,94	3,38	4,79	2,74	4,00	2,28	3,42	1,94				2,39*	1,83	14,16	
-7,5 m	8,18*	8,18*	9,26*	9,26*	11,28*	9,50	9,71*	6,09	7,75*	4,41	5,98	3,42	4,83	2,77	4,05	2,32						2,89*	2,07	13,18	
-9,0 m	9,48*	9,48*	10,85*	10,85*	11,85*	9,84	9,13*	6,30	7,35*	4,56	6,07*	3,53	4,94	2,88								3,75*	2,46	11,94	
-10,5 m			12,74*	12,74*	10,48*	10,31	8,18*	6,61	6,61*	4,79	5,42*	3,74										4,46*	3,14	10,35	
-12,0 m					8,37*	8,37*	6,60*	6,60*	5,25*	5,18													4,68*	4,65	8,16



- : Capacità nominale frontale.
- : Capacità nominale laterale o per rotazioni a 360°.

- Le capacità di sollevamento indicate sono conformi ISO 10567:2007(E).
- Il punto di carico è all'estremità del bilanciere.
- * = Carichi nominali basati sulla capacità idraulica.
- I carichi nominali indicati non superano il 75% del carico di ribaltamento o l'87% della capacità di sollevamento idraulica.
- Per calcolare la capacità di sollevamento con la benna, sottrarre il peso della benna dai valori indicati.
- Le configurazioni descritte non riflettono necessariamente l'attrezzatura standard della macchina.

CAPACITÀ DI SOLLEVAMENTO DX530LC-7 SLR

DX530LC-7 SLR

(UNITÀ: 1000 KG)

A	1,5 m		3,0 m		4,5 m		6,0 m		7,5 m		9,0 m		10,5 m		12,0 m		13,5 m		15,0 m		16,5 m		18,0 m		Sbraccio max		
B																											A

Braccio 11,0 m • Bilanciere 8,0 m • Pattini 600 mm • Contrappeso 11,1 t • Carreggiata 3,9 m

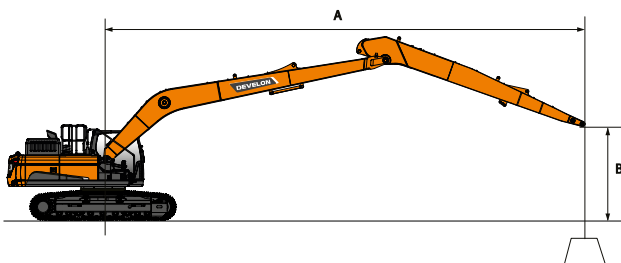
13,5 m																											2,83*	2,83*	14,44			
12,0 m																				3,51*	3,51*							2,87*	2,87*	15,41		
10,5 m																				4,21*	4,21*							2,82*	2,82*	16,25		
9,0 m																				4,28*	4,28*	3,54*	3,54*					2,80*	2,80*	16,92		
7,5 m																				4,42*	4,42*	4,34*	4,20					2,82*	2,82*	17,43		
6,0 m																				4,83*	4,83*	4,62*	4,62*	4,47*	4,11			2,86*	2,86*	17,79		
4,5 m																				5,56*	5,56*	5,15*	5,15*	4,85*	4,76	4,63*	3,99	3,00*	3,00*	2,93*	2,93*	18,03
3,0 m																				6,03*	6,03*	5,50*	5,50*	5,10*	4,57	4,81*	3,86	3,37*	3,26	3,03*	3,03*	18,13
1,5 m																				6,49*	6,49*	5,84*	5,20	5,36*	4,39	4,99*	3,73	3,49*	3,18	3,17*	3,15	18,11
0,0 m																				6,92*	6,92*	6,16*	4,97	5,60*	4,22	5,12	3,62			3,35*	3,12	17,97
-1,5 m	6,01*	6,01*	6,67*	6,67*	8,97*	8,97*	13,63*	13,63*	12,50*	10,57	10,06*	8,32	8,43*	6,78	7,28*	5,65	6,44*	4,78	5,79	4,08	5,02	3,52							3,58*	3,15	17,70	
-3,0 m	7,43*	7,43*	8,22*	8,22*	10,30*	10,30*	14,35*	13,97	12,94*	10,23	10,48*	8,02	8,78*	6,54	7,56*	5,46	6,58	4,63	5,68	3,98	4,96	3,46							3,89*	3,23	17,29	
-4,5 m	8,91*	8,91*	9,85*	9,85*	11,91*	11,91*	15,76*	13,87	13,11*	10,06	10,69*	7,85	8,98*	6,38	7,62	5,33	6,48	4,54	5,61	4,81*	3,86	3,37*	3,26						4,30*	3,37	16,73	
-6,0 m	10,47*	10,47*	11,59*	11,59*	13,77*	13,77*	16,40*	13,93	13,03*	10,03	10,71*	7,78	9,03*	6,32	7,56	5,27	6,45	4,50	5,60	5,60	3,91								4,86*	3,60	16,02	
-7,5 m	12,14*	12,14*	13,49*	13,49*	15,92*	15,92*	15,79*	14,11	12,68*	10,12	10,50*	7,82	8,88*	6,33	7,57	5,29	6,48	4,53	5,67	3,97									5,62	3,94	15,11	
-9,0 m	13,97*	13,97*	15,62*	15,62*	18,46*	18,46*	14,83*	14,41	12,03*	10,31	10,02*	7,95	8,49*	6,43	7,25*	5,39	6,17*	4,65											5,81*	4,46	14,00	
-10,5 m	16,00*	16,00*	18,09*	18,09*	17,01*	17,01*	13,41*	13,41*	10,99*	10,61	9,19*	8,19	7,75*	6,64	6,49*	5,60													5,98*	5,29	12,60	
-12,0 m			18,89*	18,89*	14,15*	14,15*	11,37*	11,37*	9,39*	9,39*	7,80*	7,80*	6,38*	6,38*															6,07*	6,07*	10,82	
-13,5 m									6,79*	6,79*																			5,89*	5,89*	8,39	

Braccio 11,0 m • Bilanciere 8,0 m • Pattini 900 mm • Contrappeso 11,1 t • Carreggiata 3,9 m

12,0 m																													2,87*	2,87*	15,41
10,5 m																													2,82*	2,82*	16,25
9,0 m																													2,80*	2,80*	16,92
7,5 m																													2,82*	2,82*	17,43
6,0 m																													2,86*	2,86*	17,79
4,5 m																													2,93*	2,93*	18,03
3,0 m																													3,03*	3,03*	18,13
1,5 m																													3,17*	3,17*	18,11
0,0 m																													3,35*	3,35*	17,97
-1,5 m	6,01*	6,01*	6,67*	6,67*	8,97*	8,97*	13,63*	13,63*	12,50*	11,47	10,06*	9,04	8,43*	7,38	7,28*	6,16	6,44*	5,22	5,80*	4,48	5,30*	3,87							3,58*	3,48	17,70
-3,0 m	7,43*	7,43*	8,22*	8,22*	10,30*	10,30*	14,35*	14,35*	12,94*	11,14	10,48*	8,74	8,78*	7,13	7,56*	5,97	6,65*	5,07	5,95*	4,37	5,37	3,81							3,89*	3,56	17,29
-4,5 m	8,91*	8,91*	9,85*	9,85*	11,91*	11,91*	15,76*	15,10	13,11*	10,97	10,69*	8,57	8,98*	6,98	7,73*	5,84	6,78*	4,98	6,02*	4,31	5,20*	3,79							4,30*	3,72	16,73
-6,0 m	10,47*	10,47*	11,59*	11,59*	13,77*	13,77*	16,40*	15,16	13,03*	10,94	10,71*	8,50	9,03*	6,91	7,77*	5,78	6,78*	4,94	5,96*	4,30									4,86*	3,96	16,02
-7,5 m	12,14*	12,14*	13,49*	13,49*	15,92*	15,92*	15,79*	15,34	12,68*	11,02	10,50*	8,54	8,88*	6,93	7,63*	5,80	6,61*	4,97	5,70*	4,37									5,63*	4,33	15,11
-9,0 m	13,97*	13,97*	15,62*	15,62*	18,46*	18,46*	14,83*	14,83*	12,03*	11,21	10,02*	8,67	8,49*	7,03	7,25*	5,90	6,61*	5,09											5,81*	4,88	14,00
-10,5 m	16,00*	16,00*	18,09*	18,09*	17,01*	17,01*	13,41*	13,41*	10,99*	10,99*	9,19*	8,90	7,75*	7,23	6,49*	6,11													5,98*	5,77	12,60
-12,0 m			18,89*	18,89*	14,15*	14,15*	11,37*	11,37*	9,39*	9,39*	7,80*	7,80*	6,38*	6,38*															6,07*	6,07*	10,82
-13,5 m									6,79*	6,79*																			5,89*	5,89*	8,39

: Capacità nominale frontale.
 : Capacità nominale laterale o per rotazioni a 360°.

- Le capacità di sollevamento indicate sono conformi ISO 10567:2007(E).
- Il punto di carico è all'estremità del bilanciere.
- * = Carichi nominali basati sulla capacità idraulica.
- I carichi nominali indicati non superano il 75% del carico di ribaltamento o l'87% della capacità di sollevamento idraulica.
- Per calcolare la capacità di sollevamento con la benna, sottrarre il peso della benna dai valori indicati.
- Le configurazioni descritte non riflettono necessariamente l'attrezzatura standard della macchina.





DOTAZIONI DI SERIE E OPZIONALI

● Di serie ○ Opzionale

Motore

- DX225LC-7 SLR: Diesel Develon DLo6V, conforme Stage V, post-trattamento con SCR, DOC e DPF, raffreddato ad acqua, turbocompressore con valvola Wastegate, intercooler aria-aria
- DX300LC-7 SLR: Diesel Develon DLo8V, conforme Stage V, post-trattamento con SCR, DOC e DPF, raffreddato ad acqua, turbocompressore variabile, intercooler aria-aria
- DX530LC-7 Semi-SLR & SLR: Diesel Scania DC13, conforme Stage V, post-trattamento con SCR, DOC e DPF, raffreddato ad acqua, turbocompressore con valvola Wastegate, intercooler aria-aria
- Minimo automatico
- Spegnimento automatico motore

Impianto idraulico

- Rigenerazione della portata di braccio e bilanciere
- Valvole anti oscillazione rotazione
- Porte libere (distributore)
- Funzione Power Boost con attivazione a pulsante
- Smart Power Control (SPC)
- Cilindri con decelerazione a fine corsa e guarnizioni anti contaminanti
- Linea idraulica per benne orientabili

Cabina e abitacolo

- Cabina pressurizzata e insonorizzata su bussole antivibranti CabSus
- Sedile a sospensione pneumatica, riscaldato, regolabile, con poggiatesta e braccioli regolabili
- Aria condizionata con climatizzatore
- Parabrezza con vetro superiore sollevabile, tendina avvolgibile e vetro inferiore rimovibile
- Finestrino laterale sinistro a scorrimento
- Tergicristalli superiore e inferiore intermittenti
- Visiera anti pioggia
- Interruttore sbrinatori lunotto posteriore
- Joystick PPC regolabili per il controllo di braccio, bilanciere, benna e brandeggio
- Controllo proporzionale delle linee ausiliare per gli accessori idraulici tramite joystick e pedali
- Leve e pedali di traslazione
- Manopola jog/shuttle
- DEVELON Smart Touch: touchscreen da 8", tutto-in-uno
- Sistema di gestione degli accessori
- Selettore regime motore (rpm)
- Selezione automatica della velocità di traslazione (alta o bassa)
- Quattro modalità di lavoro e quattro modalità di erogazione della potenza
- Segnalatore acustico elettrico
- Accendisigari
- Plafoniera
- Portabicchiere
- Vari scompartimenti riponi oggetti (es.: portadocumenti sotto il sedile)
- Vano portaoggetti (attrezzi, ecc.)
- Portapranzo con riscaldamento e raffreddamento
- Pavimento piano, spazioso e facile da pulire
- Chiave master
- Protezione antifurto (dal pannello di controllo)
- Presa elettrica 12 V di riserva
- Porta di comunicazione seriale per collegamento a computer portatile
- Interruttore accensione/spegnimento autoradio a distanza
- Predisposizione per autoradio e casse

Sicurezza

- DX225LC-7 SLR, DX300LC-7 SLR: struttura di protezione contro il ribaltamento ROPS (Roll Over Protective Structure)
- Cabina FOGS - ripari di protezioni anteriori e superiori (ISO 10262)
- Valvole di sicurezza sui cilindri di braccio e bilanciere
- Dispositivo di allarme di sovraccarico
- Gradini e corrimano larghi sulla torretta
- Girofaro
- Telecamera posteriore
- Piastre antiscivolo in metallo perforato
- Leva di sicurezza per il blocco delle funzioni idrauliche
- Vetro di sicurezza
- Martelletto rompivetro d'emergenza
- Specchietti retrovisori destro e sinistro
- Pannelli esterni e tappo carburante con serratura
- Staccabatteria
- Sistema di prevenzione riavvio motore
- Freno di stazionamento
- Fari di lavoro (2 anteriori sulla torretta, 4 anteriori sulla cabina, 2 posteriori sulla cabina, 2 sul braccio e 1 sul lato posteriore)
- Interruttore per arresto di emergenza del motore e per il controllo delle pompe idrauliche
- DX225LC-7 SLR: telecamera posteriore / laterale
- DX300LC-7 SLR, DX530LC-7 SLR & Semi-SLR: telecamere panoramiche a 360°
- DX225LC-7 SLR: telecamere panoramiche a 360°

Altro

- DX225LC-7 SRL: braccio 8500 mm - Bilanciere 6200 mm - Contrappeso 5300 kg
- DX300LC-7 SRL: braccio 10000 mm - Bilanciere 7000 mm - Contrappeso 6300 kg
- DX530LC-7 Semi-SLR: braccio 9000 mm - Bilanciere 6000 mm - Contrappeso 11100 kg
- DX300LC-7 SLR: braccio 11000 mm - Bilanciere 8000 mm - Contrappeso 11100 kg
- DEVELON Fleet Management Web (sistema telematico)
- Pompa rabbocco carburante con arresto automatico
- Filtro aria a doppio elemento e separatore di polveri Cyclone Turbo con prefiltro
- Prefiltro carburante con sensore separatore della condensa
- Schermo antipolvere per radiatore/scambiatore di calore olio idraulico
- Funzione di autodiagnosi
- Cambio idrostatico automatico a due velocità
- Lubrificazione centralizzata per la ralla di rotazione e i punti di articolazione del braccio escavatore

Carro

- Meccanismo idraulico di regolazione dei cingoli
- Piastre antiscingolamento standard
- Maglie cingoli ingrassate e a tenuta
- DX225LC-7 SLR: pattini da 800 mm
- DX300LC-7 SLR: pattini da 800 mm
- DX530LC-7 Semi-SLR & SLR: pattini da 600 mm
- DX225LC-7 SLR: pattini da 900 mm
- DX530LC-7 Semi SLR & SLR: pattini da 800 mm

GESTIONE DEL CANTIERE

EFFICIENZA DEL LAVORO

MANUTENZIONE PREVENTIVA

SERVIZIO PROATTIVO

TREND DI UTILIZZO

Totale ore di utilizzo e ore di utilizzo per modalità

EFFICIENZA DEI CONSUMI*

Indicazione di livello e consumo carburante

LOCALIZZAZIONE

GPS e recinto virtuale

REPORT

Report operativi e di utilizzo

ALLARMI E AVVERTENZE

Rilevamento di malfunzionamenti, disconnessione antenna e recinto virtuale e temporale

GESTIONE FILTRO / OLIO

Manutenzione preventiva secondo gli intervalli di sostituzione



TERMINALE TELEMATICO

Terminale di comunicazione installato e collegato alla macchina.

INVIO DATI

Develon fornisce due modalità di telecomunicazione (cellulare, satellite) per massimizzare la copertura di trasmissione.

DEVELON FLEET MANAGEMENT WEB

Gli utilizzatori possono monitorare le condizioni della macchina tramite Develon Fleet Management Web.

ACCESSORI OPZIONALI

Una vasta gamma di accessori è disponibile per i vostri escavatori Develon.
Scegliere i nostri accessori significa scegliere il massimo delle prestazioni a zero pensieri.



**BENNE DEVELON CLASSE H
(MOVIMENTO TERRA)**



**BENNE DEVELON CLASSE G
(ECONOMY)**



BENNE LIVELLATRICI



**BENNE DEVELON CLASSE S
(ROCCHE MORBIDE)**



ATTACCHI RAPIDI A PERNI



BENNE A POLIPO DEVELON



**BENNE DEVELON CLASSE X
(TUTTI I TIPI DI ROCCE)**



DEMOLITORI DEVELON HB



PINZE SELEZIONATRICI DEVELON

LISTA DEGLI ACCESSORI

● Di serie ○ Opzionale

DX225LC-7 SLR

- Attacco rapido universale a perni
- Set di 2 perni per accessori Ø65 mm
- Benna Develon Classe G (economy), larghezza 825 mm, capacità 0,39 m³, 4 denti per uso generale
- Benna Geith per impiego gravoso, 0,225 m³, larghezza 450 mm, 3 denti

DX300LC-7 SLR

- Attacco rapido universale a perni
- Set di 2 perni per accessori Ø65 mm
- Benna Develon Classe H (movimento terra), larghezza 642 mm, capacità 0,31 m³, 4 denti per impieghi gravosi
- Benna Develon Classe H (movimento terra), larghezza 642 mm, capacità 0,31 m³, 4 denti ESCO
- Benna Develon Classe H (movimento terra), larghezza 792 mm, capacità 0,42 m³, 4 denti per impieghi gravosi
- Benna Develon Classe G (economy), larghezza 825 mm, capacità 0,39 m³, 4 denti per uso generale
- Benna Develon Classe G (economy), larghezza 911 mm, capacità 0,45 m³, 5 denti per uso generale
- Benna Develon Classe G (economy), larghezza 996 mm, capacità 0,51 m³, 5 denti per uso generale
- Benna livellatrice Geith, 0,470 m³, larghezza 1200 mm
- Benna livellatrice Geith, 0,470 m³, larghezza 1500 mm
- Benna Geith per impiego gravoso, 0,225 m³, larghezza 450 mm, 3 denti
- Benna Geith per impiego gravoso, 0,330 m³, larghezza 600 mm, 3 denti
- Benna Geith per impiego gravoso, 0,435 m³, larghezza 750 mm, 4 denti

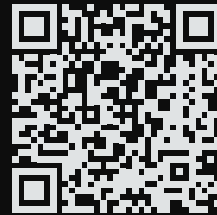
DX530LC-7 SLR

- Attacco rapido universale a perni
- Set di 2 perni per accessori Ø80 mm
- Benna Develon Classe H (movimento terra), larghezza 796 mm, capacità 0,60 m³, 4 denti per impieghi gravosi
- Benna Develon Classe G (economy), larghezza 768 mm, capacità 0,51 m³, 3 denti per uso generale
- Benna Geith per impiego gravoso, 0,280 m³, larghezza 450 mm, 3 denti
- Benna Geith per impiego gravoso, 0,400 m³, larghezza 600 mm, 3 denti
- Benna Geith per impiego gravoso, 0,535 m³, larghezza 750 mm, 4 denti

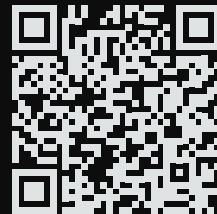


Powered by Innovation

PER SAPERNE DI PIÙ:
DX225LC-7 SLR



DX300LC-7 SLR



DX530LC-7 SLR



DEVELON

HD Hyundai Infracore Europe s.r.o.
IBC - Pobřežní 620/3, 186 00 Praha 8-Karlín
Czech Republic

©2023 DEVELON D4600753-IT (08-23)

Alcune specifiche sono basate su calcoli tecnici e non sono misure effettive. I dati tecnici vengono forniti solo a scopo di confronto e sono soggetti a modifiche senza preavviso. Le specifiche tecniche delle singole attrezzature Develon variano in base alle normali variazioni di progettazione, produzione, condizioni operative e altri fattori. Le immagini dei prodotti Develon possono mostrare attrezzature diverse da quelle standard.