

Planierterraupen

DD100

Power: 91,0 kW / 122 PS bei 2 200 U/min
(SAE J 1995, brutto)

LGP-Ausführung mit Aufreißzahn: 11 600 kg

DD130

Power: 117 kW / 156,9 PS bei 2 200 U/min
(SAE J 1995, brutto)

LGP-Ausführung mit Aufreißzahn: 15 300 kg



DEVELON

DEVELON

Immer weiter, immer besser

Unsere Unternehmensgeschichte reicht bis ins Jahr 1937 zurück, als wir als einer der ersten großen Maschinenhersteller Koreas gegründet wurden. Seitdem liefern wir Erdbewegungsmaschinen zum Bau der wichtigen Infrastruktur, die auf der ganzen Welt zu besseren Lebensbedingungen beiträgt.

**Wir sind
Develon.**

Ein starker Name, der unser Kernziel verkörpert: uns stetig weiterzuentwickeln und einen positiven Fußabdruck in unserer Welt zu hinterlassen. Wir sind bereit, durch Innovation in die Zukunft zu gehen und die Welt mit Produkten und Lösungen auf höchstem Niveau immer wieder zu verändern.



Nie aufhören, nach mehr zu streben

Die mittelgroßen Develon-Planiertrauben bieten außergewöhnliche Leistung für den Wohn- und Gewerbebau sowie für eine Reihe von Aufgaben wie Forstwirtschaft, Straßenbau, Parken, Plattformbau und Recyclingprojekte. Dank ihrer Anpassungsfähigkeit und Leistungsfähigkeit machen sie jede Baustelle zu einem Paradebeispiel für Effizienz und Leistungsfähigkeit.

Überlegene Sicht

- Dank der schlanken, schmalen Front und den minimalen Säulen der Develon-Planiertrauben sowie der Vollglaskabine mit klarer Rundumsicht behalten Sie stets den Überblick.

Präzision und Kontrolle

- Bewältigen Sie selbst anspruchsvolle Aufgaben effizienter mit dem serienmäßigen 2D-Planierassistenten und den einfachen 3D-Upgrades von Leica, Trimble oder Topcon.

Komfort bei jedem Einsatz

- Eine geräumige Kabine, ein 8-Zoll-Touchscreen, eine Rückfahrkamera und zuverlässige Scheibenwischer sorgen für einen reibungslosen und sicheren Betrieb.
- Durch verstellbare luftgefederte Sitze und reduzierte Vibrationen bleiben Sie den ganzen Tag über komfortabel.

Unterwagen

- Ein äußerst langlebiger Unterwagen hält rauen Bedingungen stand und senkt die Wartungskosten dank eines exklusiven Designs mit Doppel- und Einfachflansch-Laufrollen.



Dank eines robusten Motors, eines 6-Wege-Schwenkschild mit Powertilt und einer leichten Bauweise sind unsere Planierraupen nicht nur leistungsstark, sondern auch intelligent. Der serienmäßige 2D-Planierassistent sorgt für eine perfekte Ausrichtung Ihres Planierschildes und ermöglicht präzises Planieren. Ein Upgrade auf 3D ist nahtlos möglich und sorgt für noch schnellere und genauere Arbeit. Sie bieten Kraft, wo und wann Sie sie brauchen, und bleiben dabei wendig genug für beengte Bereiche.

Rundum leistungsstark

Unsere Planierraupen bieten die nötige Kraft, um Ihre Arbeit effizient zu erledigen.

- Der Stage-V-konforme 204J PERKINS-Motor des DD130 liefert mit 117 kW (157 PS) bei 2 200 U/min erstklassige Leistung. Mit einem Hauptpumpenstrom von 132 l/min, einer Fahrgeschwindigkeit von 9 km/h und einer maximalen Zugkraft von 22 Tonnen.
- Alternativ können Sie sich für den DD100 mit dem G2 DM03-LED00 Develon-Motor entscheiden – 91 kW (122 PS) bei 2 200 U/min. Mit einem Hauptpumpenstrom von 103,5 l/min, einer Fahrgeschwindigkeit von 9 km/h und einer maximalen Zugkraft von 16 Tonnen.

Kippen, heben, neigen

Holen Sie noch mehr aus Ihrer Maschine heraus mit dem 6-Wege-Schwenkschild mit Powertilt. Damit können Sie je nach Bedarf heben, kippen und neigen, wodurch sich die Anzahl der erforderlichen Arbeitsgänge verringert und Sie schnell und effizient zur nächsten Aufgabe übergehen können.

Leichtgewichtige Leistung

Genießen Sie beeindruckende Mobilität dank des erstklassigen Gewichts unserer Planierraupen. Sie bieten die perfekte Mischung aus Stabilität und Manövrierfähigkeit, um beengte Bereiche zu bewältigen, und die Kraft, um anspruchsvolle Aufgaben zu bewältigen.





**Laufruhig und
leistungsstark**



Rundum selbstbewusst



Mit der hervorragenden Sicht unserer Planierraupen behalten Sie alles im Blick und bleiben sicher. Aufgrund ihrer durchdachten Konstruktion und Ausstattung haben Sie alles um sich herum im Blick – für maximale Sicherheit bei jeder Aufgabe.

Rundum sicher

Die Develon-Planierraupen sorgen für eine kristallklare Sicht mit Merkmalen wie einem Vorreiniger unter der Motorhaube, einer serienmäßigen Rückfahrkamera, einer schmalen Frontpartie sowie Vollglastüren.

Startklar

Mit dem Sicherheitsgurt-Warnalarm, der Rundum-Kennleuchte, die andere warnt, und dem Bedieneranwesenheitsschalter, der die Maschine anhält, wenn Sie aufstehen, erledigen Sie jeden Auftrag sicher und effizient – und genießen dabei die Fahrt.

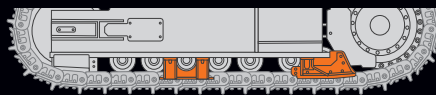
Sorgenfrei arbeiten

Bei der Bedienung ist Sicherheit fest in unseren Planierraupen integriert. Konzentrieren Sie sich auf die Arbeit und nicht auf die Risiken – dank der ROPS- und FOPS-Standards.



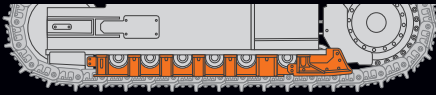
Zuverlässige Planierraupen

Bei Produktivität und Haltbarkeit im anspruchsvollen Einsatz geben unsere Planierraupen den Ton an – ausgestattet mit fortschrittlicher Technik, einem stabilen Unterwagen und wartungsfreundlichem Design für maximale Leistung – tagein, tagaus.



Raupenschutzoptionen

Die zwei Raupenschutzoptionen, Universalschutz und Vollschutz, bieten außergewöhnliche Leistung und Ausfallsicherheit.



Es sind auch verschiedene Optionen für Raupensegmente erhältlich, um die Last auf dem Boden zu verteilen und an die Bedingungen vor Ort anzupassen.

- Dünnere Raupen sind am besten für unwegsame, felsige Umgebungen geeignet.
- Raupen mit geringem Bodendruck eignen sich am besten für sandige Bodenbeschaffenheiten.

Unschlagbare Leistung

Profitieren Sie von konstanter Leistung, unabhängig von den Bedingungen:

- Durch abgedichtete und geschmierte Komponenten sowie Optionen für Einzel- und Doppelflansch-Laufrollen und Raupenschutzvorrichtungen sorgen unsere Planierraupen dafür, dass Sie und Ihre Arbeit reibungslos ablaufen.
- Halten Sie Ihre Planierraupe in Topform mit vom Boden aus zugänglichen Wartungspunkten, einer kippbaren Kabine und zentralen Schmiernippeln.
- Wichtige Merkmale wie ein hocheffizienter Vorfilter, eine intelligente Kühlung und ein optimiertes Kraftstoffsystem gehören zur Serienausstattung und sorgen gemeinsam für einen reibungslosen Betrieb Ihres Motors.

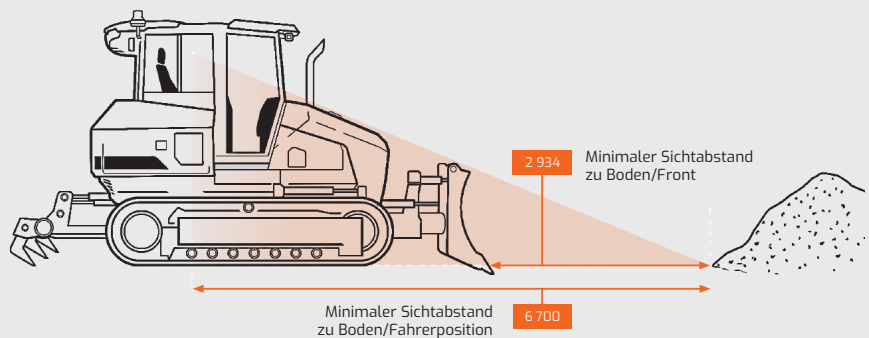


Zuhause auf rauem Gelände

Die Develon-Planierraupen sorgen dank ihrer geräumigen, komfortablen Kabine auch bei langen Arbeitstagen für ein angenehmes Arbeitserlebnis.

- Die Planierraupen von Develon sind so konzipiert, dass sie die Bedürfnisse von Fahrern aller Erfahrungsstufen erfüllen. Elektrohydraulische Steuerungen sind serienmäßig eingebaut, und der ergonomisch geformte Joystick bietet eine ermüdungsarme Steuerung.
- Mit einem intuitiven 8-Zoll-Touchscreen, einer Rückfahrkamera und zuverlässigen Scheibenwischern bieten sie alles, was Sie für einen reibungslosen, sicheren Betrieb brauchen.
- Und dank der verstellbaren, luftgefederten Sitze und der reduzierten Vibrationen in unwegsamem Gelände bleiben Sie komfortabel und voll leistungsfähig.

Genießen Sie eine hervorragende Sicht auf Ihre Umgebung.





DEVELON

DEVELON



Einfache Wartung, maximale Betriebszeit

Einlasssystem

Ein hocheffizienter integrierter Vorreiniger verbessert die Lebensdauer des Filters. Der serienmäßige Vorfilter ist in den Luftfilter integriert und die gesamte Baugruppe ist kompakt genug, um in den kleinen Motorraum zu passen. Das selbstreinigende und wartungsfreie System kann alle Arten von gemischten Verunreinigungen wie Schlamm, Schnee, Regen, Blätter, Sägemehl, Stroh ausscheiden.

Hydraulisch gesteuertes Kühlsystem

Das Hydrauliksystem ist standardmäßig mit Umkehrgebläse ausgestattet. Der Fahrer kann die Ventilatoren so einstellen, dass sie in einem bestimmten Zeitintervall automatisch umkehren. Das Kühlsystem befindet sich im Heck der Maschine und nicht an der Vorderseite. Dadurch ist der vordere Motorraum kompakter und die Sicht auf den Planierschild besser.

Kraftstoffsystem

Ein leicht zugänglicher filterartiger Hochleistungs-Wasserabscheider fängt die Feuchtigkeit im Kraftstoff effektiv ab und hilft, Verunreinigungen zu vermeiden. Serienmäßige Vorfilter und doppelte Hauptfilter sorgen für einen hohen Reinheitsgrad, der Ausfälle des Kraftstoffsystems minimiert.

Mühelose Wartung

Wenn eine Wartung erforderlich ist, lässt sich die Kabine der Planieraupe für einen bequemen Zugang hochklappen. Es ist keine Demontage der Kabine erforderlich, um an wichtige Komponenten zu gelangen. Regelmäßige Inspektionspunkte sind vom Boden aus leicht zugänglich.



DD 130

DEVELON

DEVELON

Schwierige Aufgaben leicht gemacht



Steuerung der Planierhilfe

Unsere Planierraupe erleichtert anspruchsvolle Aufgaben mit dem serienmäßigen 2D-Planierassistenten. Stellen Sie sie einfach ein, und das System sorgt für eine perfekte Ausrichtung des Planierschilds für eine präzise Planierung – GPS oder Laser sind nicht erforderlich. Das optimiert Ihren Arbeitsablauf, spart Material und reduziert Nachbesserungen.

- Die grünen Werte stellen den Wankwinkel oder die Neigung des Planierschilds in Echtzeit im automatischen Modus dar, um die Zielneigung zu erreichen.
- Die Werte 3% und 1% stellen die Zielneigung dar. Diese Werte können vom Bediener über die Joysticks angepasst werden.
- Die DAC-Anzeige leuchtet auf, wenn die Steuerung der Planierhilfe aktiviert ist.

Nahtloses Upgrade auf 3D

- Wenn Sie bereit sind, noch einen Schritt weiter zu gehen, fügen Sie den 3D-Assistenzsatz hinzu, und das System synchronisiert sich, um die volle 3D-Leistung freizuschalten.
- Kompatibel mit Leica, Trimble und Topcon – den führenden Anbietern von 3D-Assistenzsystemen – so erhalten Sie mit jeder Develon-Planierraupe höchste Genauigkeit und tägliche Zuverlässigkeit.

Alles in Ihrer Hand

Die Planierraupen von Develon sind so konzipiert, dass sie die Bedürfnisse von Fahrern aller Erfahrungsstufen erfüllen. Die serienmäßige elektrohydraulische Steuerung macht die Arbeit mit den Develon-Maschinen auch für unerfahrene Fahrer einfacher. Der ergonomisch geformte Joystick bietet eine ermüdungsarme Steuerung.

Premium-Funktionen serienmäßig

Das benutzerfreundliche, mehrsprachige Smart-Touch-Display gehört zur Standardausstattung und zeigt alle wichtigen Einstellungen und Informationen auf einem einzigen Bildschirm an. Über diesen leicht ablesbaren Touchscreen kann der Fahrer wichtige Funktionen der Planierraupe überwachen und Maschineneinstellungen, die Rückfahrkamera, Heizung und Kühlung, das Radio, die drahtlose Bluetooth-Technologie und vieles mehr steuern.

My Develon > Management auf der
Baustelle > Verwaltung der Arbeitseffizienz
> Präventives Management > Proaktiver
Service



Maschinen von überall aus überwachen

Damit Sie dem Wettbewerb einen Schritt voraus sind, müssen Ihre Maschinen auf der Baustelle produktiver und rentabler arbeiten als die der Konkurrenz. Die Maschinen von Develon schaffen beides. Unsere Modelle sind serienmäßig mit vielen Premium-Funktionen ausgestattet, die andere Hersteller oft nur als kostspielige Upgrades anbieten. Damit verschafft Develon Ihnen einen Wettbewerbsvorteil: Die Bediener Ihrer Maschinen arbeiten effizienter und sicherer – auch an langen Arbeitstagen.

> Telematikanschluss

Ein installiertes und an die Maschine angeschlossenes Terminalgerät erfasst wichtige Maschinendaten.

> Telekommunikation

Develon bietet Dualmodus-Kommunikation.

> My Develon

My Develon ist eine digitale Plattform, auf der alle Informationen zur Maschine und alle digitalen Dienste zentral zusammengefasst sowie schnell und einfach abrufbar sind. Sie bleiben immer auf dem Laufenden. (Über Mobilfunk und Satellit) – für maximale Abdeckung.

Betriebsstunden	Betriebsstunden insgesamt und Betriebsstunden nach Modus
Kraftstoffeffizienz*	Kraftstoffpegel und -verbrauch
Berichte und Standort	Betriebsbericht sowie Nutzungs-, GPS- und Geofencing-Daten
Warnungen und Alarmmeldungen	Warnungen bei defekten Maschinen, Antennenabtrennung und Überschreitung von Geofences/Zeitbarrieren
Filter- und Ölmanagement	Vorbeugende Wartung durch planmäßigen Austausch von Teilen



Anbaugeräte

Die Anbaugeräte für Planiererraupen bieten zusätzliche Vielseitigkeit bei der Arbeit und werden nach den Spezifikationen der Develon-Maschinen gebaut, um höchste Zuverlässigkeit und Leistung zu gewährleisten.

Paralleler 3-Zahn-Aufreißer



Die Develon-Planiererraupe ist mit Leitungen für die einfache Integration eines optionalen parallelen 3-Zahn-Aufreißers ausgestattet. Der Aufreißer verfügt über ein paralleles Gestänge, das unabhängig von der Höhe einen konstanten Winkel zum Boden beibehält. Mit diesem Anbaugerät können Sie hartes, robustes Material vor dem Planieren schnell aufbrechen.

Zugdeichsel



Befestigen Sie eine Zugdeichsel an Ihrer Planiererraupe, um andere Maschinen auf der Baustelle zu schleppen.

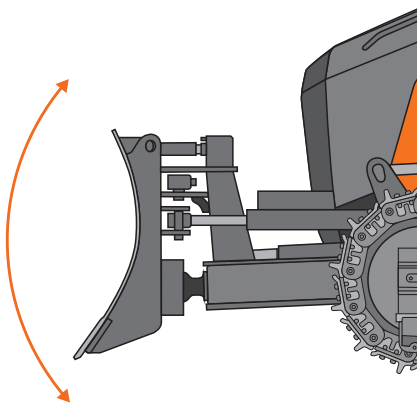
Zwei Planierschildoptionen



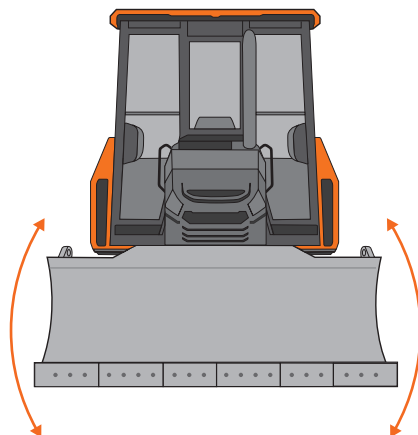
Wählen Sie zwischen einem Standard-Planierschild (XL) oder einer Konfiguration mit niedrigem Bodendruck (LGP). Details zum Fassungsvermögen des Planierschildes finden Sie im technischen Datenblatt des Modells.

Planierschildneigung

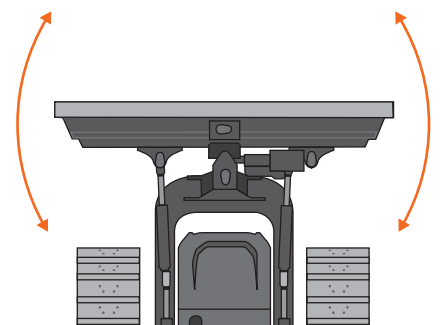
Hubfunktion



Kippen



Winkel



DEVELON

Technische Daten

DD100



Motor

Fabrikat	DEVELON
Modell	G2 DM03-LED00
Zylinderanzahl	4
Nennleistung, brutto (PS nach SAE J1995)	122,0 PS (91,0 kW) bei 2 200 U/min
Nennleistung, netto (PS nach SAE J1349)	115,3 PS (86,0 kW) bei 2 200 U/min
Max. Drehmoment, netto (SAE J1995)	530,0 Nm bei 1 400 U/min
Hubraum	3 409 cc
Bohrung und Hub	98 x 113 mm
Anlasser	24 V, 6,7 PS (5,0 kW)
Batterie	24 V, 12 V x 2, 100 Ah
Lichtmaschine	24 V, 100 A
Luftfilter	Doppelement

Hydraulik

Hauptpumpentyp: Axialkolbenverstellpumpe	45 cc/U
Max. Durchflussrate	103,5 l/min
Pumpenabschaltdruck	265 bar
Lüfterpumpe	27,375 cc/U
Max. Durchflussrate	62,9 l/min
Entlastungsventildruck	205 bar
Max. Traktionskraft (Deichsel-Zugkraft)	157 kN (16,0 ton.f)

Geräuschpegel

Garantierter Schalleistungspegel	106 dB(A) (2 000/14/EG)
Gemessener Schalleistungspegel	105 dB(A) (2 000/14/EG)
Geräuschpegel am Ohr des Bedieners	76 dB(A) (ISO 6396)

Fahrsystem

HST-Pumpe, Axialkolben	2 x 67,6 cc/U
Max. Durchflussrate	2 x 149 l/min
HST-Motor-Taumelscheibe, Axialkolben	2 x 107 cc/U
Max. Durchflussrate	2 x 288 l/min
Untersetzungsgetriebeart	Zweistufiges Planetengetriebe
Untersetzungsgetriebeübersetzung	46,12
Max. Ausgangsdrehmoment	62,7 / 34,7 kN.m (6 398 / 3 543 kgf.m)
Fahrgeschwindigkeit	9 km/h
Max. Traktionskraft	16 Tonnen

Standard- und Sonderausstattung

Standardpaket

Motor

Emissionskonform gemäß Stage V	▪
Dieselpartikelfilter (DPF)	▪
Dieseloxydationskatalysator (DOC)	▪
Selective katalytische Reduktion (SCR)	▪

Hydraulik

Axialkolben-Hauptpumpe mit einstellbarer Verdrängung	▪
Vollelektrische Hydraulik	▪
Hydraulikgetriebe	▪

Elektrik

Lichtmaschine – 24 V, 100 A	▪
Zusätzliche LED-Scheinwerfer	▪
Rundum-Kennleuchte	▪
Betriebsstundenzähler	▪
Laptop-Wartungsanschluss	▪
Selbstdiagnosesystem	▪

Unterwagen

Segmentiertes Ritzel	▪
Doppel- und einseitige Rollen	▪
Starrer Rahmen	▪
GP-Schutz	▪
Voller Raupenschutz	●
Einstellbare/austauschbare Spannrad-Führungsplatte	▪
Verzahnte Raupen	▪
Versiegelte und geschmierte Raupe	▪
Raupensegment, Stahl	▪

Kabine

Stahl, allwettertauglich und schallgedämpft	▪
ROPS/TOPS (ISO 12117-2:2008)	▪
Frontscheibe und Seitenscheiben mit Scheibenwischer/Scheibenwaschanlage	▪
Rückfahrkamera	▪
8-Zoll-Smart-Touch-Display	▪
Heckscheibenheizung im Glas	▪
Getöntes Sicherheitsglas	▪
Verschließbare Türen	▪
Sitz – Luftfederung – 51-mm-Sicherheitsgurt – Höhen- und Neigungsverstellbar	▪
Verstellbare Armlehnen	▪
Klimaanlage mit Spiegel	▪
AM/FM-Stereoanlage und Bluetooth®	▪
Lautsprecher (2)	▪
Steckdose, 12 V	▪
Innenraumleuchte	▪
Stauraum für Betriebshandbücher	▪

Bedienelemente

Planierschild-Vibration	▪
Planierschild-Schwimmstellung	▪
2D-Niveauregulierungssystem	▪
ECO-Modus	▪
Planierschild-Steuerhebel	▪
Auswahlrad für Motordrehzahl	▪
Schalter, an der Konsole montiert – Anlasserschalter (Schlüssel) – Klimaanlagen-Bedienkonsole – Schalter für Auslegerschwenkung – Rundum-Kennleuchte (wenn vorhanden) – 12-V-Steckdose und USB-Ladegerät	▪
Tastenfeld-Tasten – Alarm Fahren/Schwenken – Leuchten – Arbeitsscheinwerfer – Scheibenwischer + Waschanlage – Leerlaufautomatik	▪
Not-Aus-Schalter	▪

Anzeigemonitor und Warnungen

Summer – Motoröldruck – Kühlmitteltemperatur	▪
Touchscreen-Anzeigemonitor – Digitaluhr – Wahltaste Menü – Schaltfläche „Zurück“ – Kraftstoffanzeige – Motorkühlmitteltemperatur – Hydrauliköltemperatur – Modus – Drehzahlmesser – 14 Wahltaste Betriebsmodus/Durchflusseinstellung	▪
Anzeigeleuchten – Luftfilter-Begrenzungsanzeige – Motorwarnleuchte – Kraftstoffwarnung – Anzeige für Leerlaufautomatik – Motoröldruckanzeige mit akustischem Alarm – Vorheizanzeige (Kaltstartunterstützung)	▪
Fahralarm	▪

Sonstiges

Zentrale Schmierung	▪
Parallel-Aufreißer	●
Kabinenanhebung	▪
Umkehrgebläse	▪
Wendbare Schneidkante	▪
Forstschutz	●
Planierschild	▪
Zugstange	●
Handbücher – Betrieb – AEM-Sicherheitshandbuch	▪
My Develon (Telematik)	▪

▪ Standard ● Optional

Abmessungen

Klassifizierung	Einheit	Abmessungen	XL	LGP
Höhe	H1	mm	Maschinenhöhe von Stollenspitze (Kabine)	
	H2	mm	Planierschildhöhe	
	H3	mm	Planierschildhubhöhe	
	H4	mm	Aushubtiefe	
	H5	mm	383,5	455,5
	H7	mm	Bodenfreiheit (ohne Stollen)	
	H8	mm	Höhe Aufreißzahn	
	H9	mm	Grabtiefe Aufreißzahn	
	H10	mm	Max. Bodenfreiheit unter Spitze – Aufreißzahn	
	H11	mm	Stollenhöhe	
	Länge	L1	mm	Gesamtlänge mit Planierschild und Aufreißzahn
L1'		mm	Gesamtlänge nur mit Planierschild	
L4		mm	Raupenlänge	
Breite	W1	mm	2 770	3 280
	W2	mm	2 625	2 950
	W3	mm	2 410	2 863
	W4	mm	Maschinenbreite – ohne Planierschild	
	W5	mm	Raupenspurweite	
	W6	mm	510	700
	W8	mm	Gesamtbreite Aufreißzahn	
	W9	mm	Breite Aufreißzahn	
	W10	mm	Abstand zwischen Zähnen (Aufreißzahn)	
	Winkel	A1	°	Max. Planierschildwinkel
A2		°	Max. Neigungswinkel	
A3		°	Schneidkantenwinkel Planierschild (verstellbar)	

Heckanbaugeräte

Element	Einheit	Abbildung	Anmerkungen
Gehäuse ohne Front	kg	9 180	mit Raupensegment
Raupensegment	kg	2 140/1 800	LGP / XL
C-Rahmen-Baug.	kg	700	mit Abdeckung
– C-Rahmen	kg	431	mit Buchse
– Hubzyl. (jew. 2)	kg	73	mit Buchse
– Winkelzyl. (jew. 2)	kg	63	mit Buchse
– Kippzyl. (jew. 1)	kg	32	mit Buchse
Planiersch.-Baug. XL	kg	766	
Planiersch.-Baug. LGP	kg	887	
Aufreißzahn-Baug.	kg	733	

Bodenkontaktbereich

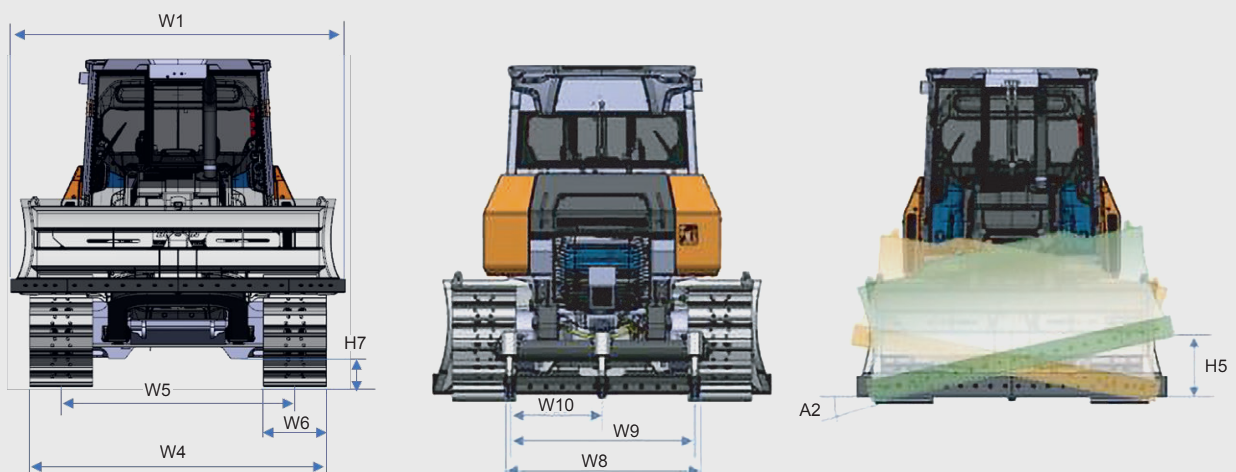
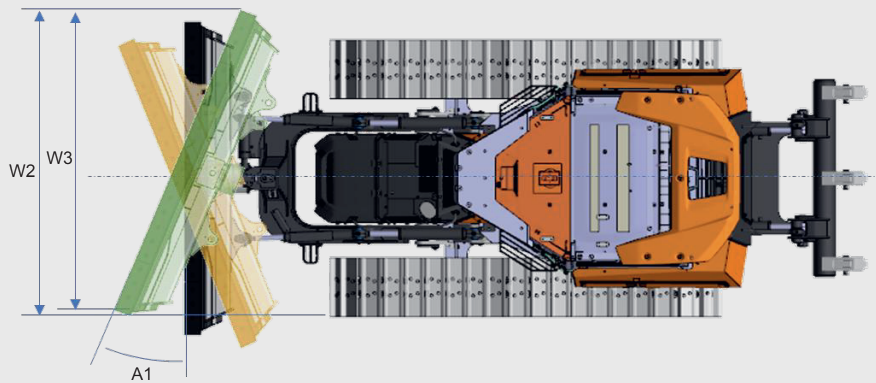
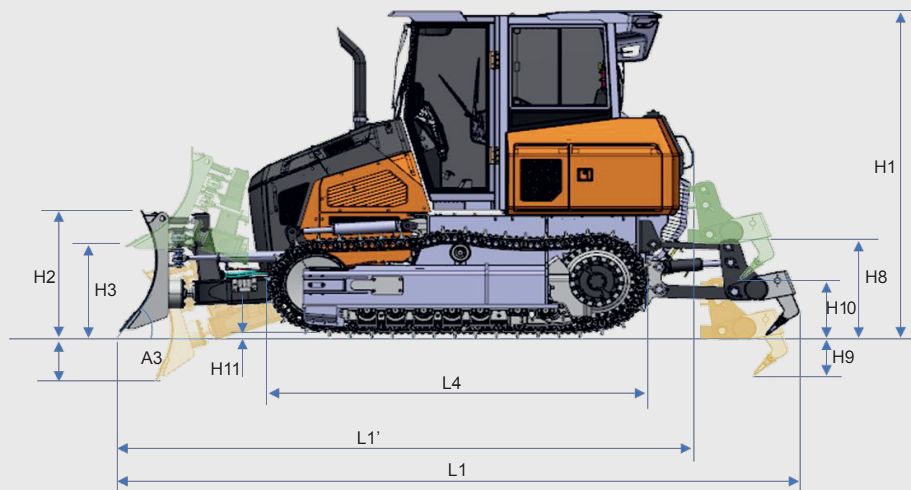
DD100 mit Aufreißzahn	Bodenkontaktbereich (cm ²)	Bodendruck (kg/cm ²)
XL	26 523	0,39
LGP	36 405	0,32

Frontanbaugerät

	Breite (mm)	Fassungsvermögen (m ³)	Gewicht (kg)
Schild XL	2 710	2,22	765
Schild LGP	3 220	2,58	885

Heckanbaugeräte

	Breite (mm)	Gewicht (kg)	Typ
Aufreißzahn	1 710	725	Parellelogramm
Zugdeichsel			



DEVELON

Technische Daten

DD130



Motor

Motorsystem	PERKINS
Modell	1204J
Zylinderanzahl	4
Nennleistung, brutto (PS nach SAE J1995)	117,0 kW bei 2 200 U/min.
Nennleistung, netto (PS nach SAE J1995)	156,9 PS bei 2 200 U/min
Max. Drehmoment	710 Nm bei 1 400 U/min
Doppel-Turbolader mit variabler Geometrie (zweistufig)	
Hubraum	4 400 cc
Bohrung und Hub	105 × 127 mm
Anlasser	24 V, 10,5 PS (7,8 kW)
Batteriesystem, Ladespannung	24 V, 12 V × 2, 100 Ah
Lichtmaschinenspannung	24 V, 100 A
Luftfilter	Doppelement

Hydraulik

Hauptpumpentyp: Axialkolbenverstellpumpe	60 cc/U
Max. Durchflussrate	132 l/min
Pumpenabschaltdruck	265 bar
Lüfterpumpe	30,34 cc/U
Max. Durchflussrate	66,75 l/min
Entlastungsventildruck	205 bar
Max. Traktionskraft (Deichsel-Zugkraft)	215,7 kN (22,0 ton.f)

Geräuschpegel

Garantierter Schalleistungspegel	106 dB(A) (2 000/14/EG)
Gemessener Schalleistungspegel	105 dB(A) (2 000/14/EG)
Geräuschpegel am Ohr des Bedieners	76 dB(A) (ISO 6396)

Fahrsystem

HST-Pumpe, Axialkolben	2 × 71 cc/U
Max. Durchflussrate	2 × 156,2 l/min
HST-Motor-Taumelscheibe, Axialkolben	2 × 160 cc/U
Max. Durchflussrate	2 × 312 l/min
Untersetzungsgetriebeart	Zweistufiges Planetengetriebe
Untersetzungsgetriebeübersetzung	50,6
Max. Ausgangsdrehmoment	62,7 / 34,7 kN.m (6 398 / 3 543 kgf.m)
Fahrgeschwindigkeit	9 km/h
Max. Traktionskraft	22 Tonnen

Standard- und Sonderausstattung

Standardpaket

Motor

Emissionskonform gemäß Stage V	■
Dieselpartikelfilter (DPF)	■
Dieseloxydationskatalysator (DOC)	■
Selective katalytische Reduktion (SCR)	■

Hydraulik

Axialkolben-Hauptpumpe mit einstellbarer Verdrängung	■
Vollelektrische Hydraulik	■
Hydraulikgetriebe	■

Elektrik

Lichtmaschine – 24 V, 100 A	■
Zusätzliche LED-Scheinwerfer	■
Rundum-Kennleuchte	■
Betriebsstundenzähler	■
Laptop-Wartungsanschluss	■
Selbstdiagnosesystem	■

Unterwagen

Segmentiertes Ritzel	■
Doppel- und einseitige Rollen	■
Pendelnder Rahmen	■
GP-Schutz	■
Voller Raupenschutz	●
Einstellbare/austauschbare Spannräder-Führungsplatte	■
Verzahnte Raupen	■
Versiegelte und geschmierte Raupe	■
Raupensegment, Stahl	■

Kabine

Stahl, allwettertauglich und schallgedämpft	■
ROPS/TOPS (ISO 12117-2:2008)	■
Frontscheibe und Seitenscheiben mit Scheibenwischer/Scheibenwaschanlage	■
Rückfahrkamera	■
8-Zoll-Smart-Touch-Display	■
Heckscheibenheizung im Glas	■
Getöntes Sicherheitsglas	■
Verschließbare Türen	■
Sitz – Luftfederung – 51-mm-Sicherheitsgurt – Höhen- und Neigungsverstellbar	■
Verstellbare Armlehnen	■
Klimaanlage mit Spiegel	■
AM/FM-Stereoanlage und Bluetooth®	■
Lautsprecher (2)	■
Steckdose, 12 V	■
Innenraumleuchte	■
Stauraum für Betriebshandbücher	■

Bedienelemente

Planierschild-Vibration	■
Planierschild-Schwimmstellung	■
2D-Niveauregulierungssystem	■
ECO-Modus	■
Planierschild-Steuerhebel	■
Auswahlrad für Motordrehzahl	■
Schalter, an der Konsole montiert – Anlasserschalter (Schlüssel) – Klimaanlagen-Bedienkonsole – Schalter für Auslegerschwenkung – Rundum-Kennleuchte (wenn vorhanden) – 12-V-Steckdose und USB-Ladegerät	■
Tastenfeld-Tasten – Alarm Fahren/Schwenken – Leuchten – Arbeitsscheinwerfer – Scheibenwischer + Waschanlage – Leerlaufautomatik	■
Not-Aus-Schalter	■

Anzeigemonitor und Warnungen

Summer – Motoröldruck – Kühlmitteltemperatur	■
Touchscreen-Anzeigemonitor – Digitaluhr – Wahltaste Menü – Schaltfläche „Zurück“ – Kraftstoffanzeige – Motorkühlmitteltemperatur – Hydrauliköltemperatur – Modus – Drehzahlmesser – 14 Wahltaste Betriebsmodus/Durchflusseinstellung	■
Anzeigeleuchten – Luftfilter-Begrenzungsanzeige – Motorwarnleuchte – Kraftstoffwarnung – Anzeige für Leerlaufautomatik – Motoröldruckanzeige mit akustischem Alarm – Vorheizanzeige (Kaltstartunterstützung)	■
Fahralarm	■

Sonstiges

Zentrale Schmierung	■
Parallel-Aufreißer	●
Kabinenanhebung	■
Umkehrgebläse	■
Wendbare Schneidkante	■
Forstschutz	●
Planierschild	■
Zugstange	●
Handbücher – Betrieb – AEM-Sicherheitshandbuch	■
My Develon (Telematik)	■

■ Standard ● Optional

Abmessungen

Klassifizierung	Einheit	Abmessungen	XL	LGPI	LGP2			
Höhe	H1	mm	Maschinenhöhe von Stollenspitze (Kabine)			3 130		
	H1'	mm	Maschinenhöhe von Stollenspitze (mit Schutzvorrichtung)			3 180		
	H2	mm	Planierschildhöhe			1 115		
	H3	mm	Planierschildhubhöhe			1 110		
	H4	mm	Aushubtiefe			405		
	H5	mm	Max. Neigungshöhe (Planierschild)	435	510	470		
	H7	mm	Bodenfreiheit (ohne Stollen)			355		
	H8	mm	Höhe Aufreißzahn			1 110		
	H9	mm	Grabtiefe Aufreißzahn			280		
	H10	mm	Max. Bodenfreiheit unter Spitze – Aufreißzahn			585		
	H11	mm	Stollenhöhe			57		
Länge	L1	mm	Gesamtlänge mit Planierschild und Aufreißzahn			6 030		
	L1'	mm	Gesamtlänge nur mit Planierschild			5 035		
	L4	mm	Raupenlänge			3 690		
Breite	W1	mm	Gesamtbreite (Planierschildbreite)	3 105	3 655	3 345		
	W2	mm	Gesamtbreite bei max. Winkel			2 870	3 370	3 090
	W3	mm	Planierschildbreite bei max. Winkel			2 870	3 370	3 090
	W4	mm	Maschinenbreite – ohne Planierschild			2 330	2 760	2 710
	W5	mm	Raupenspurweite			1 770	2 000	
	W6	mm	Segmentbreite			560	760	710
	W8	mm	Gesamtbreite Aufreißzahn			1 860		
	W9	mm	Breite Aufreißzahn			1 740		
	W10	mm	Abstand zwischen Zähnen (Aufreißzahn)			870		
	Winkel	A1	°	Max. Planierschildwinkel			25	
A2		°	Max. Neigungswinkel			8		
A3		°	Schneidkantenwinkel Planierschild (verstellbar)			52~58		

Heckanbaugeräte

Element	Einheit	Abbildung	Anmerkungen
Gehäuse ohne Front	kg	12 280	mit Raupensegment
Raupensegment	kg	2 970 / 2 850 / 2 500	LGP1 / LGP2 / XL
C-Rahmen-Baug.	kg	956	mit Abdeckung
– C-Rahmen	kg	700	mit Buchse
– Hubzyl. (jew. 2)	kg	92	mit Buchse
– Winkelzyl. (jew. 2)	kg	89	mit Buchse
– Kippzyl. (jew. 1)	kg	54	mit Buchse
Planiersch.-Baug. XL	kg	933	
Planiersch.-Baug. LGP1	kg	1 072	
Planiersch.-Baug. LGP2	kg	992	
Aufreißzahn-Baug.	kg	865	

Bodenkontaktbereich

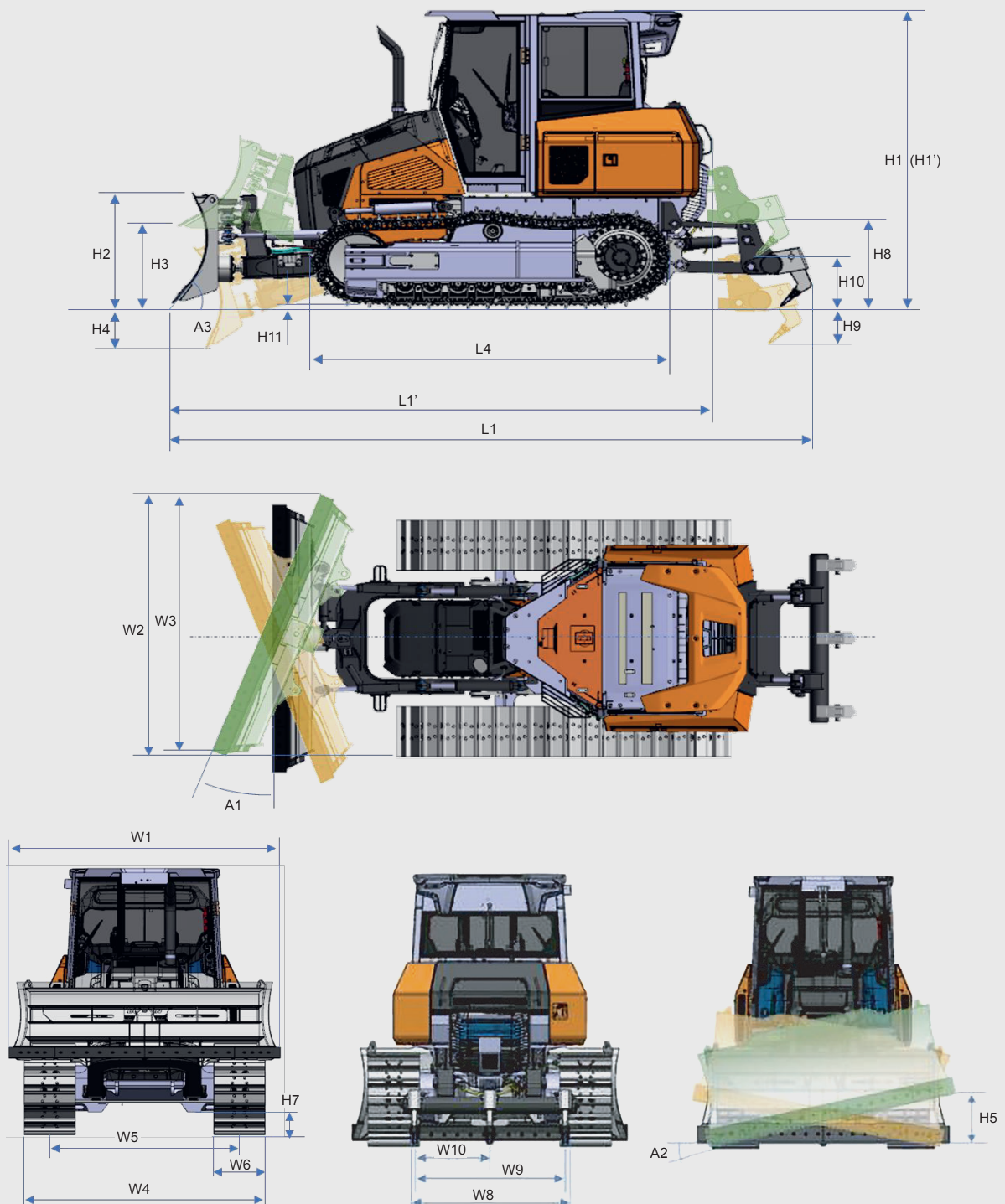
DD130 mit ufreißzahn	Bodenkontaktbereich (cm ²)	Bodendruck (kg/cm ²)
XL	33 818	0,42
LGP (Raupensegment 710 mm)	42 875	0,35
LGP (Raupensegment 760 mm)	45 895	0,33

Frontanbaugerät

	Breite (mm)	Fassungsvermögen (m ³)	Gewicht (kg)
Schild XL	3 103	3,54	929
Planierschild LGP1	3 653	4,18	1 071
Planierschild LGP2 (EU)	3 343	3,75	992

Heckanbaugeräte

	Breite (mm)	Gewicht (kg)	Typ
Aufreißzahn	1 964	866	Parellelogramm
Zugdeichsel			





Develon- Gewährleistung

Ihr Schlüssel zu Maschinenschutz und Sicherheit

Stellen Sie Ihre schweren Baumaschinen unter den Schutz von Develon. Mit unseren umfassenden Gewährleistungen und Premium-Schutzprogrammen sind Sie rundum abgesichert und können sich darauf verlassen, dass Ihre Investition auch in Zukunft sicher und wertvoll bleibt.

Maßgeschneiderte Gewährleistungspläne

Wählen Sie aus einer Reihe von erschwinglichen Gewährleistungsplänen, die exklusiv für Develon-Kunden über unsere Vertragshändler entwickelt wurden. Aus dem Anschaffungskosten Ihrer Maschine wird eine strategische Investition, nicht nur eine Ausgabe.

Premium-Schutz von Develon

Entscheiden Sie sich für Develon Premium und erleben Sie unübertroffene Sicherheit, Zuverlässigkeit und einen hohen Gesamtwert. Dieser erstklassige Plan schützt Ihre Maschinen vor unerwarteten Kosten und minimiert Ausfallzeiten, damit Sie sich auf das Wesentliche konzentrieren können – Ihre Arbeit.

Jetzt handeln!

Wenden Sie sich noch heute an einen Develon-Vertragshändler, um Ihre Maschineninvestition zu schützen. Mit einem einfachen Ablauf und dauerhaften Vorteilen hilft Develon dabei, Ihre schwere Baumaschinen in optimalem Zustand zu halten.

Entscheiden Sie sich für die Premium-Gewährleistung von Develon: Sie gehen auf Nummer sicher und schützen Ihre Investitionen.

Powered by Innovation

DEVELON

Platz für den Stempel des Händlers



HD Construction Equipment Develon Europe s.r.o.
IBC – Pobrezni 620/3,
18600 Praha 8 – Karlín, Tschechische Republik

©2026 HD Construction Equipment Develon Europe s.r.o.
Alle Rechte vorbehalten.

D700001 (02/2026)