

# Dozer

## DD100

Potenza: 91,0 kW/122 CV a 2200 giri/min  
(SAE J 1995, lorda)

Versione LGP con scarificatore: 11 600 kg

## DD130

Potenza: 117 kW/156,9 CV a 2200 giri/min  
(SAE J 1995, lorda)

Versione LGP con scarificatore: 15 300 kg



# DEVELON

# DEVELON

## Evoluzione continua per il meglio

---

Le nostre origini risalgono al 1937, quando eravamo uno dei primi stabilimenti coreani di macchine su larga scala. Da allora abbiamo prodotto senza interruzioni apparecchiature per il movimento terra, per la costruzione di infrastrutture di importanza critica per il miglioramento di comunità, società e del mondo intero.

**Il nostro  
nome è  
Develon.**

Develon è un nome audace che riflette la nostra principale ambizione di intraprendere uno sviluppo continuo e lasciare un segno positivo nel mondo. In futuro, continueremo a fornire soluzioni e prodotti innovativi che contribuiranno all'avanzamento del mondo odierno.



# Mai smettere di spingere per ottenere di più

Gli apripista Develon di medie dimensioni offrono una potenza eccezionale nell'edilizia residenziale e commerciale leggera, e in una vasta gamma di attività nella silvicoltura, nei lavori stradali, nella costruzione di parcheggi e piattaforme, e nel riciclo. Costruiti per adattarsi ed eccellere, rendono ogni cantiere un modello di efficienza e abilità.

## Visibilità di livello superiore

- Tieni tutto sotto controllo grazie all'agile profilo anteriore ribassato e ai montanti sottili degli apripista Develon, per non parlare della cabina completamente in vetro per una chiara visione panoramica.

## Precisione e controllo

- Affronta i lavori più difficili in modo più intelligente con 2D Dozing Assist di serie e i facili upgrade 3D di Leica, Trimble o Topcon.

## Comfort in movimento

- Una spaziosa cabina, touch screen da 8 pollici, telecamera posteriore e tergicristalli affidabili favoriscono il lavoro sicuro e senza interruzioni.
- I sedili pneumatici regolabili e le vibrazioni ridotte ti fanno sentire a tuo agio tutto il giorno.

## Sottocarro

- Un sottocarro estremamente resistente sopporta condizioni difficili e riduce i costi di manutenzione, grazie a un design esclusivo che impiega rulli a flangia singola e doppia.



Con un motore robusto, una lama angolabile a inclinazione elettrica a 6 vie e una struttura leggera, i nostri apripista non sono solo robusti, sono anche intelligenti. La funzione 2D Dozing Assist di serie mantiene la lama perfettamente allineata per un livellamento preciso e l'upgrade al 3D è semplice, per un lavoro ancora più veloce e preciso. Ti assicurano potenza dove e quando ne hai bisogno, e sono sufficientemente agili per muoversi in spazi ristretti.

### Robustezza a tutto tondo

I nostri apripista hanno la forza di cui hai bisogno per eseguire il lavoro in modo efficiente.

- Il motore 204J PERKINS Stage V del DD130 eroga una potenza ai vertici della categoria con 117 kW (157 CV) a 2200 giri/min. Grazie a una portata della pompa principale di 132 l/min, una velocità di marcia di 9 km/h e ad una forza di trazione massima di 22 tonnellate.
- Oppure scegli il DD100 con motore Develon G2 DM03-LED00 -91 kW (122 CV) a 2200 giri/min. Grazie a una portata della pompa principale di 103,5 l/min, una velocità di marcia di 9 km/h e ad una forza di trazione massima di 16 tonnellate.

### Inclina, solleva e piega

Ottiene una maggiore potenza con la lama angolabile a inclinazione elettrica a 6 vie. Ti permette di sollevare, inclinare e angolare a piacere, riducendo il numero di passaggi necessari e consentendoti di passare all'attività successiva in modo rapido ed efficiente.

### Potenza leggera

Sfrutta l'eccezionale mobilità grazie al peso di classe superiore dei nostri apripista. Queste macchine offrono il mix perfetto di stabilità e manovrabilità per lavorare in spazi ristretti e la potenza per affrontare lavori difficili.





# Fluidità e potenza



**Visibilità per  
la massima  
sicurezza**



Affidati alla visibilità eccellente dei nostri apripista per restare protetto. Il design e le caratteristiche intelligenti ti assicurano una visione chiara su ciò che ti circonda, rendendo qualsiasi lavoro più sicuro.

#### **Sicurezza in vista**

Gli apripista Develon ti offrono una visione chiara con caratteristiche come il prefiltro sotto il cofano, la telecamera posteriore di serie, il profilo anteriore ribassato e gli sportelli in vetro.

#### **Pronto per partire**

Grazie all'allarme cintura di sicurezza, al faro stroboscopico per avvertire gli astanti e all'interruttore di presenza dell'operatore (OPS) che arresta la macchina quando ti alzi dal sedile, potrai affrontare qualsiasi lavoro in modo sicuro ed efficiente.

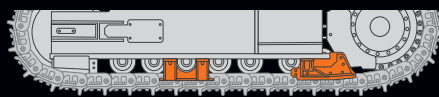
#### **Lavora senza preoccupazioni**

Quando usi i nostri apripista, la sicurezza è un dato di fatto. Grazie alle normative ROPS e FOPS, puoi concentrarti sul lavoro, e non sui rischi.



# Apripista affidabili

Quando si tratta di produttività e durata in condizioni difficili, i nostri apripista sono un punto di riferimento, grazie a funzioni avanzate, un sottocarro robusto e una facile manutenzione affinché la tua macchina sia sempre performante, in ogni situazione.

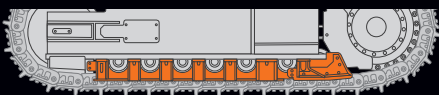


## Piastre antiscingolamento opzionali

Le due opzioni di piastre antiscingolamento, per impieghi universali e completa, offrono prestazioni eccezionali e proteggono la disponibilità operativa.

Sono inoltre disponibili diverse opzioni dei pattini dei cingoli per distribuire meglio il carico al suolo in base alle condizioni del cantiere.

- I cingoli più sottili sono più adatti agli ambienti rocciosi e dissestati.
- I cingoli con bassa pressione a terra sono perfetti per i suoli sabbiosi.



## Prestazioni inarrestabili

Assicurati prestazioni costanti qualunque siano le condizioni:

- Con componenti sigillati e lubrificati e piastre antiscingolamento e rulli a flangia singola e doppia opzionali, i nostri apripista sono progettati per permetterti di lavorare senza intoppi.
- Mantieni il tuo apripista al top con punti di manutenzione accessibili da terra, cabina inclinabile e punti di ingrassaggio centralizzati.
- Caratteristiche chiave come prefiltrato ad alta efficienza, raffreddamento intelligente e impianto di alimentazione regolato con precisione sono tutte di serie e lavorano insieme per mantenere il motore perfettamente funzionante.

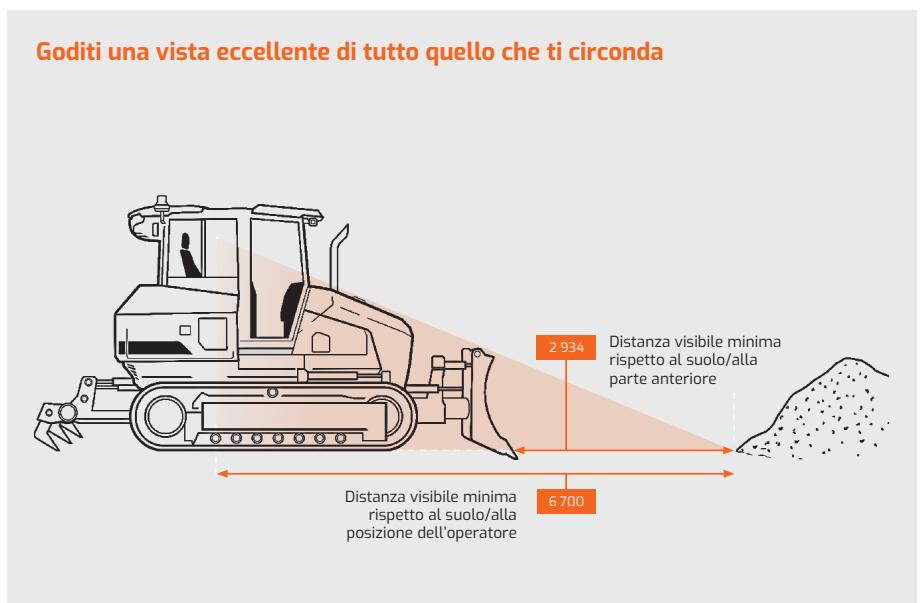


# Muoviti agevolmente anche sui terreni più difficili

Gli apripista Develon rendono meno dure le lunghe giornate di lavoro con la loro cabina comoda e spaziosa.

- Gli apripista Develon sono progettati per soddisfare le esigenze degli operatori più e meno esperti. I comandi elettroidraulici sono in dotazione di serie e il joystick ergonomico consente di azionare i comandi con il minimo sforzo per ridurre l'affaticamento dell'operatore.
- Dotati di touch screen da 8 pollici intuitivo, telecamera posteriore e tergicristalli efficienti, hanno tutto ciò di cui hai bisogno per lavorare in modo sicuro e senza interruzioni.
- Grazie al sedile a sospensione pneumatica regolabile e alle vibrazioni ridotte su superfici irregolari, sarai sempre comodo e performante.

## Goditi una vista eccellente di tutto quello che ti circonda





DEVELON

DEVELON



# Manutenzione facile, massima disponibilità operativa

## Sistema di aspirazione

Il prefiltro integrato e ad efficienza elevata migliora la durata del filtro. Il prefiltro in linea di serie è integrato nel filtro dell'aria e l'intero gruppo è sufficientemente compatto da essere alloggiato nel vano motore di piccole dimensioni. Autopulente ed esente da manutenzione, il sistema espelle tutti i tipi di detriti miscelati, incluso fango, neve, pioggia, foglie, segatura e fieno.

## Impianto di raffreddamento con controllo idraulico

L'impianto idraulico include una ventola reversibile di serie. Gli operatori possono impostare l'inversione automatica delle ventole in un intervallo di tempo prestabilito. L'impianto di raffreddamento è posizionato nella parte posteriore della macchina anziché nella parte anteriore. Ciò si traduce in un vano motore anteriore più compatto e in una migliore visibilità sulla lama.

## Impianto di alimentazione

Il separatore d'acqua di facile accesso, di tipo filtrante e ad alte prestazioni cattura efficacemente la condensa nel carburante, riducendo le impurità e contribuendo ad eliminare le contaminazioni. I prefiltri e i filtri principali doppi di serie raggiungono un elevato livello di purezza riducendo al minimo i guasti dell'impianto di alimentazione.

---

## Manutenzione facile

Quando occorre effettuare un intervento di manutenzione, la cabina dell'apripista si inclina per facilitare l'accesso. Non serve smontare la cabina per raggiungere i componenti critici. I punti di ispezione regolare sono facilmente accessibili al livello del suolo.



# Porta a termine con facilità i lavori impegnativi



## Controllo con Dozing Assist

I nostri apripista semplificano i lavori più difficili grazie alla funzione 2D Dozing Assist di serie. Basta impostarla e il sistema mantiene la lama perfettamente allineata per un livellamento di precisione, senza GPS o laser. Semplifica il flusso di lavoro, risparmia sui materiali e riduce le rilavorazioni.

- I valori in verde indicano l'inclinazione o il rollio della lama in tempo reale, in modalità automatica, in base alle pendenze impostate.
- I valori 3% e 1% indicano le pendenze impostate. Questi valori possono essere regolati dall'operatore tramite i joystick.
- La spia DAC si accende quando il comando di livellamento assistito è attivo.

## Upgrade senza problemi al 3D

- Quando sarai pronto per andare oltre, aggiungi il kit di assistenza 3D e il sistema si sincronizzerà per sfruttare le prestazioni 3D complete.
- Compatibile con Leica, Trimble e Topcon, leader nei sistemi di assistenza 3D, così otterrai estrema precisione e affidabilità quotidiana con ogni apripista Develon.

## Tutto a portata di mano

Gli apripista Develon sono progettati per soddisfare le esigenze degli operatori più e meno esperti. I comandi elettroidraulici sono disponibili di serie e rendono le macchine Develon più facili da utilizzare anche per gli operatori meno esperti. Il joystick ergonomico consente di azionare i comandi con il minimo sforzo per ridurre l'affaticamento dell'operatore.

## Funzioni premium di serie

L'intuitivo display Smart Touch multilingua, disponibile di serie, consente di visualizzare tutte le impostazioni e le informazioni importanti su un'unica schermata. Tramite questo touch screen facile da leggere, l'operatore può monitorare le funzioni critiche dell'apripista e controllare le impostazioni della macchina, come la telecamera posteriore, il riscaldamento e l'aria condizionata, la radio, la tecnologia wireless Bluetooth e molto altro.

My Develon > Gestione in cantiere > Gestione  
dell'efficienza del lavoro > Gestione preventiva  
> Servizio proattivo



# Monitora le tue macchine da qualsiasi luogo

Per competere e avere successo, le tue macchine devono massimizzare produttività e redditività del sito di lavoro. Le macchine Develon fanno entrambe le cose. Per assicurare un rendimento elevato dell'investimento, includiamo più funzioni premium di serie su ogni modello, funzioni che spesso altri produttori offrono solo come upgrade costosi. Rendendole di serie, Develon ti offre un vantaggio competitivo, aiutando gli operatori a lavorare in modo più efficiente e migliorando la sicurezza durante le lunghe giornate di lavoro sul campo.

## > Terminale telematico

Alla macchina è installato e collegato un terminale per acquisirne i dati.

## > Telecomunicazione

Develon offre due modalità di comunicazione

## > My Develon

Informazioni sempre aggiornate con My Develon: la piattaforma digitale che consolida tutte le informazioni sulle macchine e i servizi digitali in un unico posto per un accesso rapido e facile. (mobile e satellitare) per il massimo della copertura.

---

Ore di esercizio

Totale ore di funzionamento e ore per modalità

---

Efficienza dei consumi<sup>\*</sup>

Livello di carburante e consumo

---

Report e ubicazione

Rapporto operativo e utilizzo, GPS e geofence

---

Allarmi e avvertenze

Rilevamento di avvertenze della macchina, disconnessione dell'antenna e violazioni di geofence e timefence

---

Gestione di olio e filtri

Manutenzione preventiva tramite la sostituzione programmata di parti

<sup>\*</sup> Determinate funzioni possono non applicarsi a tutti i modelli. Contatta il rappresentante di vendita locale per maggiori informazioni su questa funzione.



# Accessori

Gli accessori dell'apripista aggiungono ulteriore versatilità al lavoro e sono realizzati in base alle caratteristiche tecniche della macchina Develon per offrire affidabilità e prestazioni di livello superiore.

## Accessorio scarificatore a 3 codoli paralleli



L'apripista Develon è dotato di tubazioni per l'integrazione semplificata dell'accessorio scarificatore a 3 codoli paralleli opzionale. L'accessorio scarificatore è dotato di un collegamento parallelo che consente di mantenere un'angolazione costante al suolo a prescindere dall'altezza. Questo accessorio consente di frantumare rapidamente materiali duri e resistenti prima del livellamento.

## Accessorio barra di traino



Collega una barra di traino all'apripista per trainare agevolmente le altre apparecchiature nel cantiere.

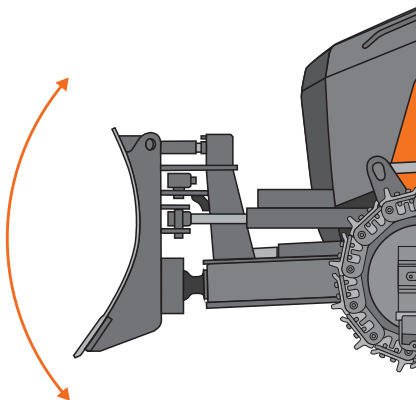
## Opzioni a doppia lama



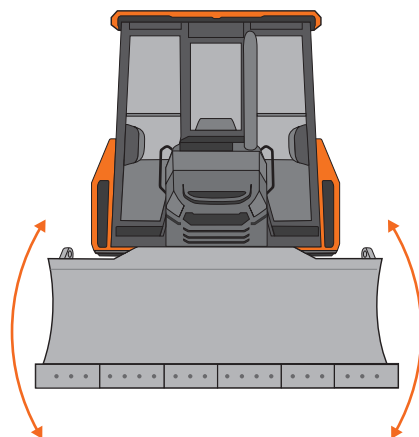
Scegli la configurazione con lama standard (XL) o con bassa pressione a terra (LGP). Consulta il riassunto delle specifiche del modello per i dettagli relativi alla capacità.

## Inclinazione della lama

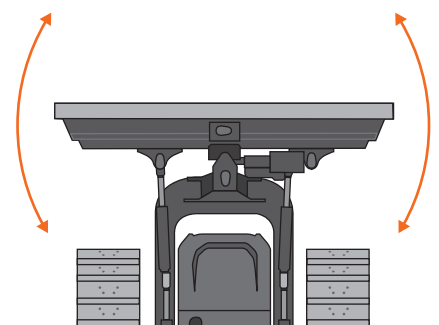
### Sollevamento



### Inclinazione



### Angolo



# DEVELON

## Caratteristiche tecniche

# DD100



### Motore

Marca	DEVELON
Modello	G2 DM03-LED00
Numero di cilindri	4
Potenza nominale, lorda (CV per SAE J1995)	122,0 CV (91,0 kW) a 2200 giri/min
Potenza nominale, netta (CV per SAE J1349)	115,3 CV (86,0 kW) a 2200 giri/min
Coppia max, netta (SAE J1995)	530,0 Nm a 1400 giri/min
Cilindrata	3409 cc
Alesaggio e corsa	98 x 113 mm
Motorino d'avviamento	24 V, 6,7 CV (5,0 kW)
Batteria	24 V, 12 V x 2100 AH
Alternatore	24 V, 100 A
Filtro dell'aria	Elemento doppio

### Idraulica

Tipo di pompa principale: pompa a pistoni assiali a cilindrata variabile	45 cc/giro
Portata massima	103,5 l/min
Pressione di sezionamento della pompa	265 bar
Pompa della ventola	27,375 cc/giro
Portata massima	62,9 l/min
Pressione della valvola di sfogo	205 bar
Forza di trazione massima (sforzo di trazione alla barra)	157 kN (16,0 ton.f)

### Livello sonoro

Livello garantito di potenza sonora	106 dB(A) (2000/14/CE)
Livello misurato di potenza sonora	105 dB(A) (2000/14/CE)
Livello sonoro operatore	76 dB(A) (ISO 6396)

### Sistema di marcia

Pistone assiale pompa HST	2 x 67,6 cc/giro
Portata massima	2 x 149 l/min
Pistone assiale, disco obliquo motore HST	2 x 107 cc/giro
Portata massima	2 x 288 l/min
Tipo riduzione	Ingranaggio epicicloidale a 2 fasi
Rapporto riduttore	46,12
Coppia di uscita massima	62,7/34,7 kN.m (6398/3543 kgf.m)
Velocità di marcia	9 km/h
Forza di trazione massima	16 ton

# Dotazione di serie e opzionale

## Pacchetto base standard

### Motore

Emissioni conformi a Stage V	■
Filtro antiparticolato diesel (DPF, Diesel Particulate Filter)	■
Catalizzatore di ossidazione diesel (DOC)	■
Riduzione catalitica selettiva (SCR, Selective Catalytic Reduction)	■

### Idraulica

Pompa principale a pistoni assiale a capacità variabile	■
Idraulica completamente elettrica	■
Trasmissione idraulica	■

### Elettrico

Alternatore - 24 V, 100 A	■
Illuminazione a LED aggiuntiva	■
Faro stroboscopico	■
Contaore	■
Porta di servizio per laptop	■
Sistema di autodiagnostica	■

### Sottocarro

Pignone segmentato	■
Rulli a lato singolo e doppio	■
Telaio rigido	■
Protezione GP	■
Protezione per cingoli completa	●
Piastra di guida del tenditore regolabile/sostituibile	■
Cingoli dentati	■
Cingolo sigillato e lubrificato (SALT)	■
Pattini, costolatura in acciaio	■

### Cabina

In acciaio, quattro stagioni e insonorizzata	■
ROPS/TOPS (ISO 12117-2:2008)	■
Parabrezza e finestrino laterale con tergicristallo/lavavetri	■
Telecamera posteriore	■
Display Smart Touch da 8"	■
Lunotto termico	■
Vetro di sicurezza colorato	■
Sportelli con chiave	■
Sedile – Sospensione pneumatica – Cintura di sicurezza da 51 mm (2") – Altezza regolabile e reclinazione	■
Braccioli regolabili	■
Condizionatore d'aria con riscaldamento	■
Specchietti	■
Stereo AM/FM e Bluetooth®	■
Altoparlanti (2)	■
Presca di alimentazione da 12 V	■
Luce interna	■
Vano per i manuali d'uso	■

### Comandi

Vibrazione della lama	■
Flottante della lama	■
Sistema di controllo del livellamento 2D	■
Modalità ECO	■
Leva di comando della lama	■
Ghiera di comando del regime motore	■
Interruttori, su console – Interruttore di avviamento (chiave) – Pannello di controllo del riscaldamento/climatizzatore – Interruttore di brandeggio – Faro stroboscopico (se in dotazione) – Presca di alimentazione da 12 V e caricatore USB	■
Pulsanti tastierino – Allarme di movimento/oscillazione – Luce – Luci di lavoro – Tergicristallo e lavavetri – Minimo automatico	■
Interruttore di arresto di emergenza	■

### Display e avvertenze

Segnalatore acustico – Pressione dell'olio motore – Temperatura del refrigerante	■
Display touch screen – Orologio digitale – Pulsante di selezione del menu – Pulsante Indietro – Indicatore di livello del carburante – Temperatura del refrigerante del motore – Temperatura dell'olio idraulico – Modalità – Tachimetro – Modalità operativa/pulsante di selezione impostazione portata	■
Spie – Spia di restrizione del filtro dell'aria – Spia di avvertenza del motore – Avvertenza carburante – Spia del minimo automatico – Spia della pressione dell'olio motore con allarme acustico – Spia di preriscaldamento (assistenza per l'avviamento a freddo)	■
Allarme di marcia	■

### Altro

Lubrificazione centralizzata	■
Scarificatore parallelo	●
Sollevamento della cabina	■
Ventola reversibile	■
Tagliente reversibile	■
Protezione per le applicazioni forestali	●
Lama apripista	■
Barra di traino	●
Manuali – d'uso – Manuale di sicurezza AEM	■
My Develon (telematica)	■

■ Di serie ● Opzionale

# Dimensioni

Classificazione	Unità	Dimensioni	XL	LGP
Altezza	H1	mm	Altezza della macchina dalla punta della costolatura (cabina)	
	H2	mm	Altezza lama	
	H3	mm	Altezza di sollevamento della lama	
	H4	mm	Profondità di scavo	
	H5	mm	383,5	455,5
	H7	mm	Luce verticale (senza costolatura)	
	H8	mm	Altezza scarificatore	
	H9	mm	Profondità di scavo scarificatore	
	H10	mm	Luce verticale massima sotto la punta - scarificatore	
	H11	mm	Altezza costolatura	
	Lunghezza	L1	mm	Lunghezza complessiva con lama e scarificatore
L1'		mm	Lunghezza complessiva solo con la lama	
L4		mm	Lunghezza cingolo	
Larghezza	W1	mm	2770	3280
	W2	mm	2625	2950
	W3	mm	2410	2863
	W4	mm	2400	2590
	W5	mm	Scartamento cingolo	
	W6	mm	510	700
	W8	mm	Larghezza complessiva scarificatore	
	W9	mm	Larghezza di scarificazione	
	W10	mm	Distanza tra i codoli (scarificatore)	
	Angolo	A1	gradi	Angolazione lama massima
A2		gradi	Angolazione di inclinazione massima	
A3		gradi	Angolo di taglio della lama (regolabile)	

## Accessori posteriori

Componente	Unità	Figura	Osservazioni
Corpo senza parte anteriore	kg	9180	con pattino
Pattino	kg	2140/1800	LGP/XL
Gruppo telaio a C	kg	700	con coperchio
- Telaio a C	kg	431	con boccola
- Cilindro di sollevamento (2ea)	kg	73	con boccola
- Cilindro di angolazione (2ea)	kg	63	con boccola
- Cilindro di inclinazione (1ea)	kg	32	con boccola
Gruppo lama XL	kg	766	
Gruppo lama LGP	kg	887	
Gruppo scarificatore	kg	733	

## Area contatto da terra

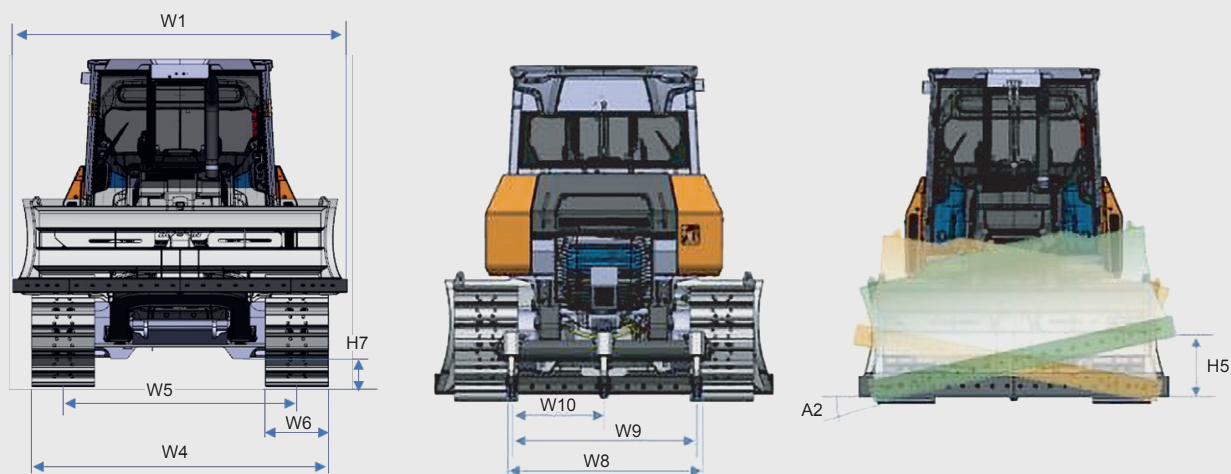
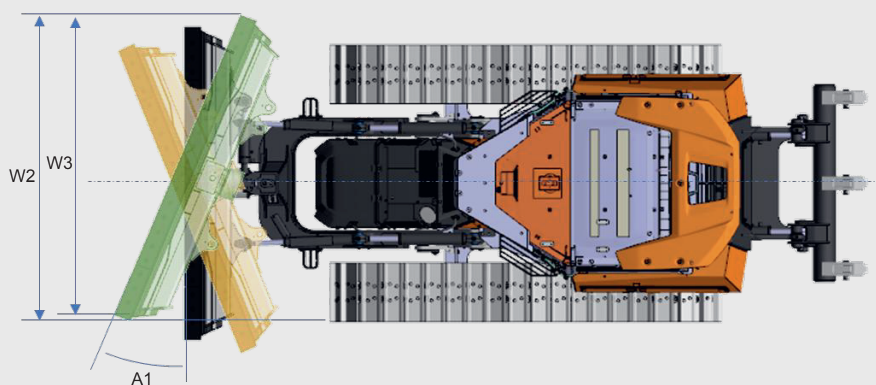
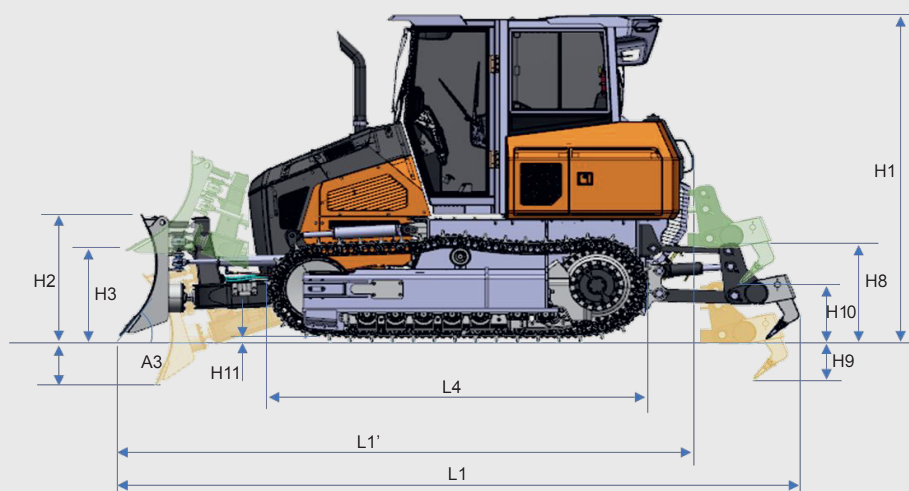
DD100 con scarificatore	Area contatto da terra (cm <sup>2</sup> )	Pressione a terra (kg/cm <sup>2</sup> )
XL	26.523	0,39
LGP	36.405	0,32

## Accessori anteriori

	Larghezza (mm)	Capacità (m <sup>3</sup> )	Peso (kg)
XL lama	2710	2,22	765
LGP lama	3220	2,58	885

## Accessori posteriori

	Larghezza (mm)	Peso (kg)	Tipo
Scarificatore	1710	725	Parallelogramma
Barra di traino			



# DEVELON

## Dati tecnici

# DD130



### Motore

Impianto del motore	PERKINS
Modello	1204J
Numero di cilindri	4
Potenza nominale, lorda (CV per SAE J1995)	117,0 kW a 2200 giri/min
Potenza nominale, netta (CV per SAE J1995)	156,9 CV a 2200 giri/min
Coppia massima	710 Nm a 1400 giri/min
Doppio turbocompressore a geometria variabile (2 stadi)	
Cilindrata	4400 cc
Alésaggio e corsa	105 × 127 mm
Motorino d'avviamento	24 V, 10,5 CV (7,8 kW)
Tensione di sistema della batteria	24 V, 12 V × 2, 100 AH
Tensione dell'alternatore	24 V, 100 amp
Filtro dell'aria	Elemento doppio

### Idraulica

Pompa principale Tipo: pompa a pistoni assiali a cilindrata variabile	60 cc/giro
Portata massima	132 l/min
Pressione di sezionamento della pompa	265 bar
Pompa della ventola	30,34 cc/giro
Portata massima	66,75 l/min
Pressione della valvola di sfogo	205 bar
Forza di trazione massima (sforzo di trazione alla barra)	215,7 kN (22.0 ton.f)

### Livello sonoro

Livello garantito di potenza sonora	106 dB(A) (2000/14/CE)
Livello misurato di potenza sonora	105 dB(A) (2000/14/CE)
Livello sonoro operatore	76 dB(A) (ISO 6396)

### Sistema di marcia

Pistone assiale pompa HST	2 × 71 cc/giro
Portata massima	2 × 156,2 l/min
Pistone assiale, disco obliquo motore HST	2 × 160 cc/giro
Portata massima	2 × 312 l/min
Tipo riduzione	Ingranaggio epicicloidale a 2 fasi
Rapporto riduttore	50,6
Coppia di uscita massima	62,7/34,7 kN.m (6398/3543 kgf.m)
Velocità di marcia	9 km/h
Forza di trazione massima	22 ton

# Dotazione di serie e opzionale

## Pacchetto base standard

### Motore

Emissioni conformi a Stage V	▪
Filtro antiparticolato diesel (DPF, Diesel Particulate Filter)	▪
Catalizzatore di ossidazione diesel (DOC)	▪
Riduzione catalitica selettiva (SCR, Selective Catalytic Reduction)	▪

### Idraulica

Pompa principale a pistoni assiale a capacità variabile	▪
Idraulica completamente elettrica	▪
Trasmissione idraulica	▪

### Elettrico

Alternatore - 24 V, 100 A	▪
Illuminazione a LED aggiuntiva	▪
Faro stroboscopico	▪
Contaore	▪
Porta di servizio per laptop	▪
Sistema di autodiagnostica	▪

### Sottocarro

Pignone segmentato	▪
Rulli a lato singolo e doppio	▪
Telaio oscillante	▪
Protezione GP	▪
Protezione per cingoli completa	●
Piastra di guida del tenditore regolabile/sostituibile	▪
Cingoli dentati	▪
Cingolo sigillato e lubrificato (SALT)	▪
Pattini, costolatura in acciaio	▪

### Cabina

In acciaio, quattro stagioni e insonorizzata	▪
ROPS/TOPS (ISO 12117-2:2008)	▪
Parabrezza e finestrino laterale con tergicristallo/lavavetri	▪
Telecamera posteriore	▪
Display Smart Touch da 8"	▪
Lunotto termico	▪
Vetro di sicurezza colorato	▪
Sportelli con chiave	▪
Sedile <ul style="list-style-type: none"> <li>- Sospensione pneumatica</li> <li>- Cintura di sicurezza da 51 mm (2")</li> <li>- Altezza regolabile e reclinazione</li> </ul>	▪
Braccioli regolabili	▪
Condizionatore d'aria con riscaldamento	▪
Specchietti	▪
Stereo AM/FM e Bluetooth®	▪
Altoparlanti (2)	▪
Presca di alimentazione da 12 V	▪
Luce interna	▪
Vano per i manuali d'uso	▪

### Comandi

Vibrazione della lama	▪
Flottante della lama	▪
Sistema di controllo del livellamento 2D	▪
Modalità ECO	▪
Leva di comando della lama	▪
Ghiera di comando del regime motore	▪
Interruttori, su console <ul style="list-style-type: none"> <li>- Interruttore di avviamento (chiave)</li> <li>- Pannello di controllo del riscaldamento/climatizzatore</li> <li>- Interruttore di brandeggio</li> <li>- Faro stroboscopico (se in dotazione)</li> <li>- Presca di alimentazione da 12 V e caricatore USB</li> </ul>	▪
Pulsanti tastierino <ul style="list-style-type: none"> <li>- Allarme di movimento/oscillazione</li> <li>- Luce</li> <li>- Luci di lavoro</li> <li>- Tergicristallo e lavavetri</li> <li>- Minimo automatico</li> </ul>	▪
Interruttore di arresto di emergenza	▪

### Display e avvertenze

Segnalatore acustico <ul style="list-style-type: none"> <li>- Pressione dell'olio motore</li> <li>- Temperatura del refrigerante</li> </ul>	▪
Display touch screen <ul style="list-style-type: none"> <li>- Orologio digitale</li> <li>- Pulsante di selezione del menu</li> <li>- Pulsante Indietro</li> <li>- Indicatore di livello del carburante</li> <li>- Temperatura del refrigerante del motore</li> <li>- Temperatura dell'olio idraulico</li> <li>- Modalità</li> <li>- Tachimetro</li> <li>- Modalità operativa/pulsante di selezione impostazione portata</li> </ul>	▪
Spie <ul style="list-style-type: none"> <li>- Spia di restrizione del filtro dell'aria</li> <li>- Spia di avvertenza del motore</li> <li>- Avvertenza carburante</li> <li>- Spia del minimo automatico</li> <li>- Spia della pressione dell'olio motore con allarme acustico</li> <li>- Spia di preriscaldamento (assistenza per l'avviamento a freddo)</li> </ul>	▪
Allarme di marcia	▪

### Altro

Lubrificazione centralizzata	▪
Scarificatore parallelo	●
Sollevamento della cabina	▪
Ventola reversibile	▪
Tagliente reversibile	▪
Protezione per le applicazioni forestali	●
Lama apripista	▪
Barra di traino	●
Manuali <ul style="list-style-type: none"> <li>- d'uso</li> <li>- Manuale di sicurezza AEM</li> </ul>	▪
My Develon (telematica)	▪

▪ Di serie    ● Opzionale

# Dimensioni

Classificazione		Unità	Dimensioni	XL	LGPI	LGP2
Altezza	H1	mm	Altezza della macchina dalla punta della costolatura (cabina)	3130		
	H1'	mm	Altezza della macchina dalla punta della costolatura (con protezione)	3180		
	H2	mm	Altezza lama	1115		
	H3	mm	Altezza di sollevamento della lama	1110		
	H4	mm	Profondità di scavo	405		
	H5	mm	Altezza di inclinazione massima (lama)	435	510	470
	H7	mm	Luce verticale (senza costolatura)	355	355	355
	H8	mm	Altezza scarificatore	1110		
	H9	mm	Profondità di scavo scarificatore	280		
	H10	mm	Luce verticale massima sotto la punta - scarificatore	585		
	H11	mm	Altezza costolatura	57		
Lunghezza	L1	mm	Lunghezza complessiva con lama e scarificatore	6030		
	L1'	mm	Lunghezza complessiva solo con lama	5035		
	L4	mm	Lunghezza cingolo	3690		
Larghezza	W1	mm	Larghezza complessiva (larghezza lama)	3105	3655	3345
	W2	mm	Larghezza complessiva ad angolazione massima	2870	3370	3090
	W3	mm	Larghezza lama ad angolazione massima	2870	3370	3090
	W4	mm	Larghezza macchina - senza lama	2330	2760	2710
	W5	mm	Scartamento cingolo	1770	2000	
	W6	mm	Larghezza pattino	560	760	710
	W8	mm	Larghezza complessiva scarificatore	1860		
	W9	mm	Larghezza di scarificazione	1740		
	W10	mm	Distanza tra i codoli (scarificatore)	870		
	Angolo	A1	gradi	Angolazione lama massima	25	
A2		gradi	Angolazione di inclinazione massima	8		
A3		gradi	Angolo di taglio della lama (regolabile)	52°-58		

## Accessori posteriori

Componente	Unità	Figura	Osservazioni
Corpo senza parte anteriore	kg	12.280	con pattino
Pattino	kg	2970/2850/ 2500	LGP1/LGP2/ XL
Gruppo telaio a C	kg	956	con coperchio
- Telaio a C	kg	700	con boccola
- Cilindro di sollevamento (2ea)	kg	92	con boccola
- Cilindro di angolazione (2ea)	kg	89	con boccola
- Cilindro di inclinazione (1ea)	kg	54	con boccola
Gruppo lama XL	kg	933	
Gruppo lama LGP1	kg	1072	
Gruppo lama LGP2	kg	992	
Gruppo scarificatore	kg	865	

## Area contatto da terra

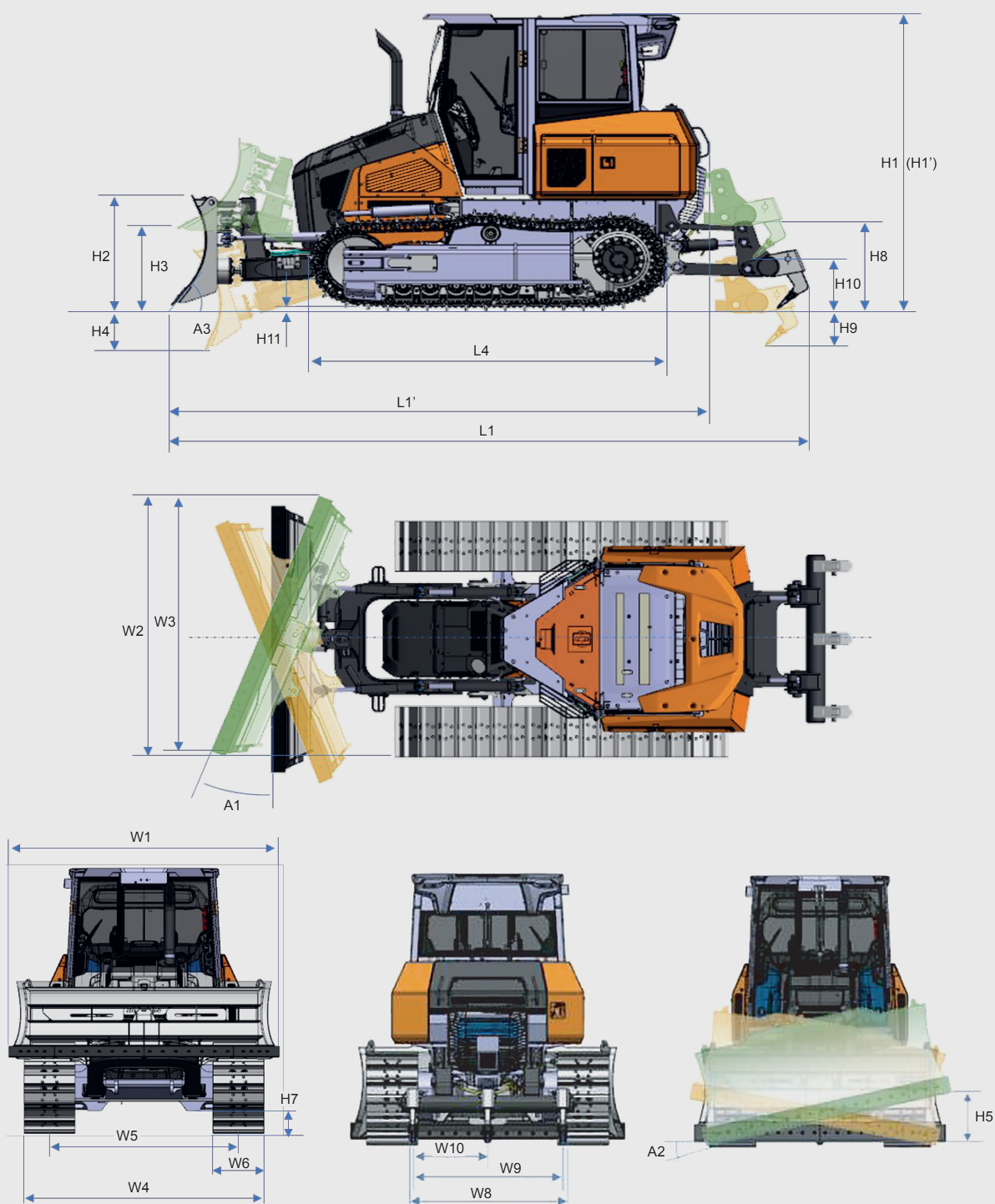
DD130 con scarificatore	Area contatto da terra (cm <sup>2</sup> )	Pressione a terra (kg/cm <sup>2</sup> )
XL	33.818	0,42
LGP (pattini 710 mm)	42.875	0,35
LGP (pattini 760 mm)	45.895	0,33

## Accessori anteriori

	Larghezza (mm)	Capacità (m <sup>3</sup> )	Peso (kg)
XL lama	3103	3,54	929
Lama LGP1	3653	4,18	1 071
Lama LGP2 (UE)	3343	3,75	992

## Accessori posteriori

	Larghezza (mm)	Peso (kg)	Tipo
Scarificatore	1964	866	Parallelogramma
Barra di traino			





# Garanzia Develon

## La chiave per la massima tranquillità e la protezione della tua macchina

Proteggi le tue macchine da costruzione pesanti con Develon. Le nostre garanzie complete e i nostri piani di protezione premium ti offrono tranquillità, garantendo la sicurezza e il valore del tuo investimento per il futuro.

### **Piani di garanzia su misura**

Scegli tra un'ampia gamma di piani di protezione convenienti, pensati esclusivamente per i clienti Develon e offerti tramite i nostri concessionari autorizzati. Questi piani trasformano la spesa affrontata per la macchina in un investimento strategico.

### **Protezione Develon Premium**

Scegli Develon Premium per sperimentare sicurezza, affidabilità e valore complessivo senza pari. Questo piano di alto livello protegge le tue macchine da costi imprevisti e riduce al minimo i tempi di inattività, consentendoti di concentrarti su ciò che conta, ovvero portare a termine il lavoro.

### **Non aspettare oltre!**

Contatta subito un concessionario autorizzato Develon per proteggere l'investimento sulle tue macchine. Grazie a una procedura facile e a vantaggi duraturi, Develon aiuta a mantenere le tue macchine da costruzione in condizioni ottimali.

**Scegli la garanzia Premium Develon:  
gioca sul sicuro e proteggi il tuo  
investimento.**

# Powered by Innovation

# DEVELON

Spazio per il timbro del concessionario



HD Construction Equipment Develon Europe s.r.o.  
IBC - Pobrezni 620/3,  
18600 Praga 8 - Karlin, Repubblica Ceca

©2026 HD Construction Equipment Develon Europe s.r.o.  
Tutti i diritti riservati.

D700001 (02/2026)