

Escavatore gommato

DX160WE-7K



Peso operativo:	16 800 kg
Capacità della benna:	0,59 m ³
Tempo di esercizio:	10 h



DEVELON

DEVELON

Evoluzione continua per il meglio.

Le nostre origini risalgono al 1937, quando eravamo uno dei primi stabilimenti coreani di macchine su larga scala. Da allora abbiamo prodotto senza interruzioni apparecchiature per il movimento terra, per la costruzione di infrastrutture di importanza critica per il miglioramento di comunità, società e del mondo intero.

**Il nostro
nome è
Develon.**

Develon è un nome audace che riflette la nostra principale ambizione di intraprendere uno sviluppo continuo e lasciare un segno positivo nel mondo. In futuro, continueremo a fornire soluzioni e prodotti innovativi che contribuiranno all'avanzamento del mondo odierno.



La potenza elettrica fa sul serio

L'escavatore gommato elettrico DX160WE-7K coniuga le prestazioni, l'autonomia in elettrico per l'intera giornata e il vantaggio commerciale a lungo termine di una macchina più silenziosa, pulita e dalla manutenzione ridotta. La sua batteria LFP e l'efficiente motore elettrico forniscono una coppia stabile e un controllo preciso, mentre il funzionamento pressoché silenzioso crea nuove opportunità nei siti urbani e in zone regolamentate.

Componenti resistenti, esigenze di manutenzione ridotte e ricarica flessibile favoriscono il massimo della disponibilità operativa e costi di esercizio predicibili. Studiato per flotte ambiziose che si confrontano con i moderni standard ambientali e le aspettative in evoluzione dei clienti, il DX160WE-7K migliora la produttività, il comfort dell'operatore e il valore a lungo termine, facendone un vero fattore di business, non solo un altro escavatore.

Potenza completa, zero compromessi

- Un motore a magneti permanenti raffreddato a liquido da 105 kW, una batteria LFP ad alta capacità e 2 impianti idraulici da 167 l/min forniscono prestazioni superiori di scavo, sollevamento e utilizzo degli accessori.
- Una batteria LFP da 580 V fornisce produttività per tutto il giorno con una ricarica rapida e flessibile.

Il massimo della stabilità e della sicurezza

- Tecnologia sicura della batteria LFP e distribuzione del peso eccellente assicurano il funzionamento stabile e affidabile della macchina.
- Aumenta la sicurezza con le telecamere posteriore e anteriore e il freno di scavo automatico.

Costruito per durare, studiato per essere affidabile

- I componenti rinforzati e per impieghi gravosi aumentano la durata, mentre l'instradamento migliorato delle linee idrauliche e una batteria a lunga durata incrementano la disponibilità operativa.
- Il motore elettrico e l'accesso facile ai componenti riducono la manutenzione.

Controllo e comfort migliorati

- L'ambiente silenzioso e con basse vibrazioni aumenta il comfort.
- Il display Develon Smart Touch da 12" migliora l'esperienza dell'operatore.





I nostri escavatori gommati elettrici combinano le alte prestazioni a una potente batteria LFP con autonomia per l'intera giornata, idraulica di alta qualità e funzionamento fluido e preciso. Il motore e la batteria forniscono una coppia costante, mentre il brandeggio di precisione e il Load Isolation System migliora il controllo e il comfort dell'operatore. Le opzioni di ricarica flessibili riducono i tempi di inattività, aiutando la macchina a gestire compiti difficili in modo efficiente e accurato; il che la rende una soluzione elettrica affidabile e ad alte prestazioni per qualsiasi cantiere.

Prestazioni di alto livello, azionamento elettrico

Gli escavatori gommati elettrici Develon forniscono prestazioni solide e costanti, paragonabili a quelle delle macchine convenzionali, così gli operatori non percepiscono compromessi per quanto riguarda la potenza o il controllo. Il motore a magneti permanenti raffreddato a liquido, alimentato da una batteria LFP ad alta capacità, fornisce una coppia costante per il funzionamento fluido in tutte le attività. Che si tratti di scavo, sollevamento o azionamento di accessori, queste macchine sono affidabili, senza emissioni in corrispondenza del punto di utilizzo.

Autonomia per l'intera giornata, ricarica rapida

La batteria LFP fornisce fino a 9 ore di disponibilità operativa non al minimo con una singola carica, sostenendo un'intera giornata di lavoro. Le opzioni di ricarica flessibili (6/12 ore tramite CA o circa 2 ore con la ricarica rapida CC) aiutano ad assicurare che la macchina sia pronta quando lo sei anche tu. Questa potente batteria permette agli operatori di pianificare i lavori in modo più efficiente, riducendo le interruzioni dovute alla ricarica.

Idraulica pronta per lavorare nel mondo reale

Con una capacità idraulica di 2 x 167 l/min, gli escavatori gommati DX160WE-7K forniscono la stessa potenza di strappo e sollevamento della loro controparte diesel. Possono azionare gli stessi accessori e gestire applicazioni difficili con precisione, fornendo la flessibilità necessaria per eseguire più lavori con una sola macchina elettrica.

Fluido, stabile e facile da controllare

Il brandeggio di precisione e il Load Isolation System (LIS) aiutano gli operatori a lavorare in modo più comodo ed efficiente. Il brandeggio di precisione riduce gli urti all'inizio e alla fine dei movimenti di rotazione, mentre il LIS migliora il controllo della marcia e la stabilità del carico durante gli spostamenti. Questi sistemi insieme aumentano la produttività, riducono l'affaticamento dell'operatore e mantengono prestazioni costanti, il che è importante soprattutto nei siti urbani, dove un'operatività fluida e controllata è essenziale.

Frenata avanzata per il funzionamento senza oscillazioni

L'impianto frenante migliorato consente una frenata della macchina controllata e più efficiente, riducendo significativamente l'effetto di oscillazione associato agli escavatori gommati. Ciò rende il lavoro più confortevole per l'operatore, migliora la stabilità durante la marcia e contribuisce a cicli più veloci e precisi.





**Produttività
elettrica ad alte
prestazioni per
tutta la giornata**



**Fiducia e
controllo in
ogni operazione**



Trasmissione elettrica silenziosa e a zero emissioni, distribuzione del peso perfettamente bilanciata, telecamere avanzate, accesso antiscivolo e freno di scavo automatico lavorano insieme per creare un ambiente di lavoro stabile, sicuro e controllato. Ogni funzione è studiata per favorire la fiducia dell'operatore, ridurre la tensione e aiutarti a lavorare in modo sicuro ed efficiente.

Energia silenziosa, potente e a zero emissioni

I nostri escavatori gommati elettrici sono dotati di una batteria LFP sicura, che fornisce la giusta quantità di potenza restando silenziosa e localmente senza emissioni. Il suo design assicura una fornitura di energia affidabile nel corso dell'intera giornata di lavoro, mentre le comode opzioni di ricarica rendono tale operazione semplice ed efficiente. Gli operatori beneficiano di un sistema della batteria rispettoso dell'ambiente e al contempo altamente produttivo.

Stabilità sicura su ogni terreno

La distribuzione del peso ottimizzata rende gli escavatori gommati elettrici Develon eccezionalmente stabili in tutte le condizioni, dando agli operatori sicurezza e tranquillità. La pesante batteria LFP aiuta a mantenere il bilanciamento, consentendo un'operatività sicura e precisa su superfici sconnesse o difficili, e riducendo il rischio di ribaltamento o movimenti inattesi.

Visibilità avanzata per il massimo della protezione

La sicurezza è accresciuta dalle telecamere di serie anteriormente e sul lato destro, che ampliano la vista dell'area di lavoro. Per il massimo della visibilità, la telecamera con visione panoramica a 360° (AVM) di serie può essere combinata con il rilevamento radar, consentendo agli operatori di lavorare con più sicurezza intorno a persone e ostacoli e in prossimità del traffico.

Freno senza mani per il controllo sicuro

Il freno di scavo automatico elimina la fatica del continuo fermarsi e ripartire. Trattiene la macchina in modo sicuro a zero velocità senza

input manuali, fornendoti controllo completo e tranquillità. La pressione del pedale della trasmissione lo rilascia immediatamente, rendendo il lavoro su pendenze o durante movimenti ripetitivi più facile, più sicuro e meno stancante.

Più visuale, più sicurezza

I miglioramenti aggiuntivi alla visibilità, inclusi grandi specchietti laterali e sette potenti luci di lavoro a LED (con quattro luci aggiuntive disponibili opzionalmente) mantengono il sito di lavoro ben illuminato. Il tergcristallo parallelo mantiene una visione chiara in tutte le condizioni meteorologiche, migliorando consapevolezza della situazione, sicurezza e comfort dell'operatore durante turni lunghi o difficili.

Protezione della cabina dal primo passo all'intero turno

La cabina è concepita per mantenerti al sicuro sin dal momento in cui sali a bordo. Gradini antiscivolo, piattaforme ampie e parapetti di sicurezza forniscono una stabilità sicura in tutte le condizioni. All'interno, la cabina ROPS certificata ISO e pressurizzata aiuta a proteggerti dai pericoli esterni, mantenendo al contempo la qualità dell'aria pulita. Tutte queste caratteristiche insieme offrono protezione affidabile e tranquillità nel corso dell'intero turno di lavoro.



Costruiti per lavorare di più e preoccuparsi di meno



I nostri escavatori gommati elettrici sono studiati per rendere la tua giornata di lavoro più facile e predicibile. Grazie ai componenti rinforzati e alla facilità di accesso per la manutenzione, dedichi meno tempo agli interventi e più tempo all'esecuzione del lavoro. Duraturi, affidabili e costruiti per gestire condizioni difficili, mantengono la tua produttività, riducono i tempi di inattività imprevisti e proteggono il tuo investimento dandoti sicurezza, turno dopo turno.

Manutenzione facile, convivenza senza problemi

Grazie al minor numero di parti in movimento rispetto a una macchina diesel tradizionale, la manutenzione giornaliera deve essere ridotta. Non c'è bisogno di controllare olio motore, filtri del motore, filtri del carburante o prefiltri dell'aria, il che riduce i tempi di assistenza e il rischio di interruzioni impreviste dell'attività. Questo design semplificato assicura che gli operatori trascorrono più tempo lavorando e meno tempo a mantenere la macchina.

Il rinforzo dove serve di più

I nostri escavatori gommati elettrici sono costruiti per una durata su cui puoi contare. I componenti rinforzati di braccio e avambraccio, combinati all'instradamento migliorato delle linee idrauliche, aiutano a proteggere la macchina dai danni. Il risultato è meno riparazioni, meno tempi di inattività e un escavatore su cui puoi contare per prestazioni costanti in lavori difficili.

Batteria a lunga durata, fiducia a lungo termine

La batteria LFP degli escavatori gommati elettrici Develon è studiata per l'affidabilità a lungo termine, con una chimica riconosciuta per le prestazioni stabili e la lunga durata di servizio. Il design robusto ne preserva la capacità, supportando un'autonomia costante e una produttività affidabile per tutta la vita della macchina.



Comfort e controllo, per l'intero turno di lavoro

Gli escavatori gommati elettrici Develon ti danno il controllo completo mantenendoti comodo e concentrato. Il funzionamento silenzioso e con basse vibrazioni, il sedile ergonomico riscaldato con raffreddamento opzionale, lo sterzo elettrico e il display Smart Touch facilitano ogni lavoro. Grazie all'eccellente visibilità data dal tergicristallo parallelo e dall'AVM a 360°, resti sicuro, produttivo e al comando, anche durante turni lunghi o difficili.

Funzionamento silenzioso, basse vibrazioni

I nostri escavatori gommati elettrici forniscono un ambiente silenzioso e con basse vibrazioni in cabina, che aiuta a ridurre l'affaticamento e lo stress durante i lunghi turni di lavoro. Alimentazione elettrica, riduzione del rumore e basse emissioni permettono di lavorare più agevolmente in aree urbane o sensibili al rumore, pur mantenendo una comunicazione chiara nel cantiere.

Comfort di prima classe

La cabina è progettata per il massimo comfort, con un sedile a sospensione riscaldato e con raffreddamento opzionale, ventilazione migliorata e disposizione ergonomica. Questi elementi insieme aiutano a mantenere la concentrazione degli operatori, ridurre lo sforzo e far sembrare più corte le giornate lunghe.

Sterzata elettrica senza sforzo

La sterzata con il joystick commutabile rende l'azionamento meno faticoso. Utilizzando la rotella puoi sterzare la macchina senza togliere le mani dal joystick, riducendo lo sforzo e migliorando la precisione. Questo comando intuitivo aiuta ad affrontare i lavori complessi con meno affaticamento, rendendo fluido e gestibile ogni movimento.

Controllo Smart Touch a portata di mano

Il display Develon Smart Touch da 12" mette a portata di mano tutte le impostazioni chiave. Scorri i menu dell'alimentazione e dell'idraulica, connetti dispositivi Bluetooth e accedi al sistema AVM a 360° per una visibilità completa.

Disposizione intelligente della cabina per il massimo della concentrazione

Una disposizione intelligente della cabina e una visibilità chiara massimizzano l'efficienza e il comfort, aiutando gli operatori a restare concentrati sul lavoro con uno sforzo minimo. Ogni cosa è posizionata per essere facilmente raggiungibile e visibile.

Studiata intorno all'operatore

I pedali, i joystick e i braccioli posizionati in modo ergonomico riducono l'affaticamento e migliorano l'efficienza, consentendo un'operatività comoda e precisa nel corso di lunghi turni di lavoro. L'ambiente della cabina è studiato per sostenere un movimento naturale e rilassato.

Accesso facile e sicuro per un servizio più rapido

Ampli parapetti, gradini antiscivolo e spaziose piattaforme ti permettono di accedere alla struttura superiore, così le ispezioni e la manutenzione sono rapide e sicure. Questo design riduce il tempo dedicato alla manutenzione, mantiene la macchina produttiva e ti permette di concentrarti sul lavoro con meno stress e più tranquillità.

Facile accesso ai componenti

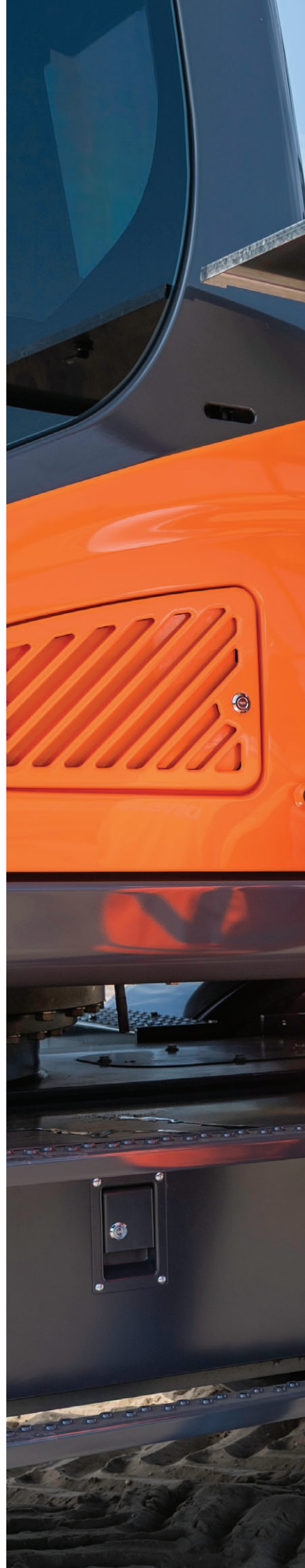
I pannelli di accesso sono facili da individuare e aprire dall'alto, dal basso e dai lati della macchina. I robusti pannelli laterali in acciaio consentono l'accesso agli elementi di manutenzione giornaliera regolare, garantendo un servizio rapido e semplice e costi operativi inferiori.

Interruttore della modalità ausiliaria

L'interruttore della modalità ausiliaria ti consente, se necessario, di portare a termine un lavoro in corso o di spostare la macchina una posizione più adatta per poi effettuare l'intervento di manutenzione.

Punti di ingrassaggio sul braccio e sull'avambraccio centralizzati

Gli interventi di manutenzione quotidiana sono di importanza critica e, con i punti di ingrassaggio centralizzati sull'avambraccio e sulla base del braccio, portarli a termine è semplice.





DEVELON

Caratteristiche tecniche

DX160WE-7K



Impianto elettrico

Il DX160WE-7K è un'escavatore gommato elettrico da 17 t di nuova generazione, che combina mobilità su strada e prestazioni a zero emissioni. Alimentato da un sistema di batteria agli ioni di litio ad alta efficienza, fornisce le stesse prestazioni della sua controparte diesel, pur lavorando con vibrazioni e rumorosità minime. La trasmissione elettrica avanzata e la nuova piattaforma WEX-7K aumentano stabilità, controllo e comfort complessivo dell'operatore. La cabina riprogettata, la risposta fluida dello sterzo e l'impianto idraulico avanzato forniscono movimenti precisi e un'efficienza di lavoro straordinaria in ambienti urbani o regolamentati. Le soluzioni di ricarica flessibili consentono un ritorno in servizio veloce per lavori gravosi o la comoda ricarica notturna. Con meno esigenze di manutenzione e costi di esercizio totali più bassi, il DX160WE-7K offre produttività, comfort e prestazioni ambientali superiori per i cantieri moderni.

Motore	Motore a magneti permanenti raffreddato a liquido
Potenza	105 kW
Tipo di batteria	LiFePO4
Autonomia (indicativa)	10 ore

Specifiche della ricarica

Ricarica CA	Caricatore integrato, connettore di tipo 2 (max 44 kW)
Ricarica rapida CC	Max 180 kW, connettore CCS di tipo 2
Cavo di ricarica	5 metri, tipo 2-tipo 2, 32 A/22 kW
Tempo di ricarica CA 380 V 63 A/32 A	Min. 6/12 ore
Tempo di ricarica per la ricarica rapida CC	Min. 2 ore

Carro

Costruzione estremamente robusta, fabbricata con materiali durevoli di alta qualità e struttura interamente saldata progettata per limitare le sollecitazioni. Telaio laterale saldato e saldamente fissato al carro. Perni di collegamento trattati termicamente. Assale anteriore per impieghi gravosi con blocco oscillazione automatico o manuale

Dimensioni degli pneumatici	10,00 - 20 - 14 PR
Larghezza complessiva	2500 mm
Passo	2800 mm
Larghezza al battistrada	1944 mm
Angolo di oscillazione	± 8°

Caratteristiche tecniche

Impianto idraulico

Il sistema elettronico di ottimizzazione della potenza e-EPOS (Electronic Power Optimising System) è il cervello dell'escavatore: riduce al minimo il consumo di carburante e ottimizza l'efficienza dell'impianto idraulico in tutte le condizioni operative.

Per armonizzare il funzionamento di motore e impianto idraulico, l'e-EPOS è collegato alla centralina elettronica del motore (ECU) mediante una connessione dati.

- L'impianto idraulico consente operazioni indipendenti o combinate
- Le 2 velocità di marcia consentono maggiore coppia o alta velocità
- Il sistema a pompe cross-sensing riduce i consumi
- Sistema di decelerazione automatica
- 4 modalità di lavoro, 4 modalità di erogazione della potenza
- Controllo di portata e pressione dei circuiti idraulici ausiliari dal pannello di controllo
- Controllo della portata delle pompe idrauliche assistito da computer

Pressione dell'impianto massima (lavoro)	34,3 MPa
Pressione dell'impianto massima (marcia)	36,3 MPa

Pompe	Tipo	Flusso massimo a 2000 giri/min	Pressione della valvola di sfogo
Principale	2 pistoni assiali paralleli ad asse inclinato	2 × 167 l/min	–
Pompa	Ingranaggio	30 l/min	4 MPa
Sterzo	Ingranaggio	36,6 l/min	18,5 MPa
Freno	Ingranaggio	13,2 l/min	15,7 MPa

Cilindri idraulici

Bielle e corpi cilindri ad alta resistenza. Ammortizzatori di fine corsa su tutti i cilindri per un funzionamento senza scosse e una maggiore durata utile dei pistoni.

Cilindri	Quantità	Alesaggio × diametro asta × corsa (mm)
Braccio monoblocco	2	110 × 75 × 1035
Braccio articolato, inferiore	2	110 × 75 × 975
Braccio articolato, superiore	1	140 × 85 × 727
Avambraccio braccio monoblocco 4,4 m	1	120 × 80 × 1092
Avambraccio braccio monoblocco 4,6 m	1	120 × 80 × 1061
Avambraccio braccio articolato	1	120 × 80 × 1089
Benna braccio monoblocco	1	95 × 65 × 900
Benna braccio articolato	1	100 × 70 × 900
Lama	2	100 × 60 × 204
Stabilizzatori	2	110 × 70 × 438
Bloccaggio	2	100 × 100 × 153

Cabina

Gli impianti di riscaldamento e aria condizionata sono integrati per assicurare un controllo ottimale della climatizzazione. La ventola a controllo automatico genera un flusso di aria filtrata e pressurizzata che viene distribuito tramite le bocchette presenti nell'abitacolo. Il sedile a sospensione pneumatica riscaldato regolabile è dotato di cintura di sicurezza. L'operatore può regolare il sedile ergonomico e la console del joystick separatamente in base alle proprie preferenze.

Livello di pressione acustica ponderato A misurato al sedile operatore, LpAd (ISO 6396:2008)	Dichiarato: 69 dB (A) Misurato: 68 dB (A)
Livello di potenza sonora ponderato A, LwAd (2000/14/CE)	Dichiarato: 101 dB (A) Misurato: 100 dB (A)

Caratteristiche tecniche

Meccanismo di brandeggio

Il meccanismo di rotazione utilizza un motore a pistoni assiali che aziona un riduttore planetario a bagno d'olio a 2 fasi e assicura la coppia massima.

- Cuscinetto di oscillazione: cuscinetto a una corona di sfere con corona dentata interna temprata a induzione
- Ingranaggio interno e pignone immersi nel lubrificante
- La coppia di rotazione aumentata riduce il tempo di rotazione
- Il freno di rotazione di stazionamento è attivato a molla e rilasciato idraulicamente

Velocità di rotazione massima	11,8 giri/min
Coppia di rotazione massima	3744 kgf.m

Capacità dei fluidi

Sistema di raffreddamento della batteria	29,4 l
Serbatoio olio idraulico	140 l
Dispositivo di rotazione	3 l

Azionamento

Le ruote sono azionate da un motore a pistone con asse inclinato con trasmissione Powershift a 2 velocità. Oltre alla trasmissione Powershift a 2 velocità, vi è anche la modalità supplementare Economy e l'interruttore per avanzamento lento. Un pulsante consente di passare dalla velocità Alta alla velocità Bassa nella modalità di lavoro. Le due gamme di velocità di traslazione consentono di scegliere tra maggiore coppia o alta velocità.

Velocità di marcia (creep/bassa/alta)	4/9/19 km/h
Forza di trazione massima	12 t
Raggio di rotazione minimo	7,85 m
Pendenza superabile	57,5% (29,9°)

Freni

Doppio circuito multidisco con dischi in metallo sinterizzato che ne assicura una maggiore durata utile. Sistema frenante attivato da una pompa e dai circuiti dell'accumulatore. Freni automatici di serie, rilasciati quando si preme il pedale della trasmissione. Freno di stazionamento con azionamento a molla e rilascio idraulico montato sull'albero di trasmissione.

Accumulatori	0,75 l-3 MPa
--------------	--------------

Benne

Tipo di benna	Capacità (m ³) SAE	Larghezza (mm)		Peso (kg)	Forza di scavo (normale/press. su) (t)
		Con taglienti laterali	Senza taglienti laterali		
Braccio monoblocco STD	0,59	1081	997	416	[SAE] 8,68/9,18 [ISO] 10,0/10,57
Braccio articolato STD	0,51	991	907	396	[SAE] 8,68/9,18 [ISO] 10,0/10,57

Caratteristiche tecniche

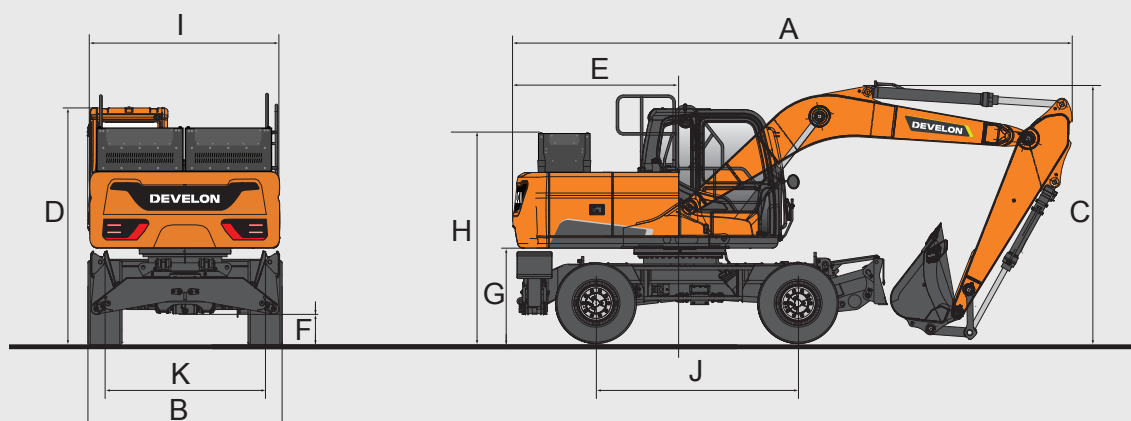
Pesi dei componenti

Componente	Peso (kg)	Osservazioni
Sovrastruttura senza parte anteriore	-	Con la batteria
Carro	5484	Inclusi stabilizzatori/alloggiamento anteriore lama e apripista posteriore
Gruppo anteriore	2402	
Braccio	753	4400 mm
Avambraccio	371	2100 mm
Benna	416	0,59 m ³
Cilindro braccio	106	Ognuno
Cilindro dell'avambraccio	151	
Cilindro della benna	87	
Apripista	678	
Cilindro apripista	42	Ognuno
Stabilizzatore	948	
Cilindro stabilizzatore	74	Ognuno

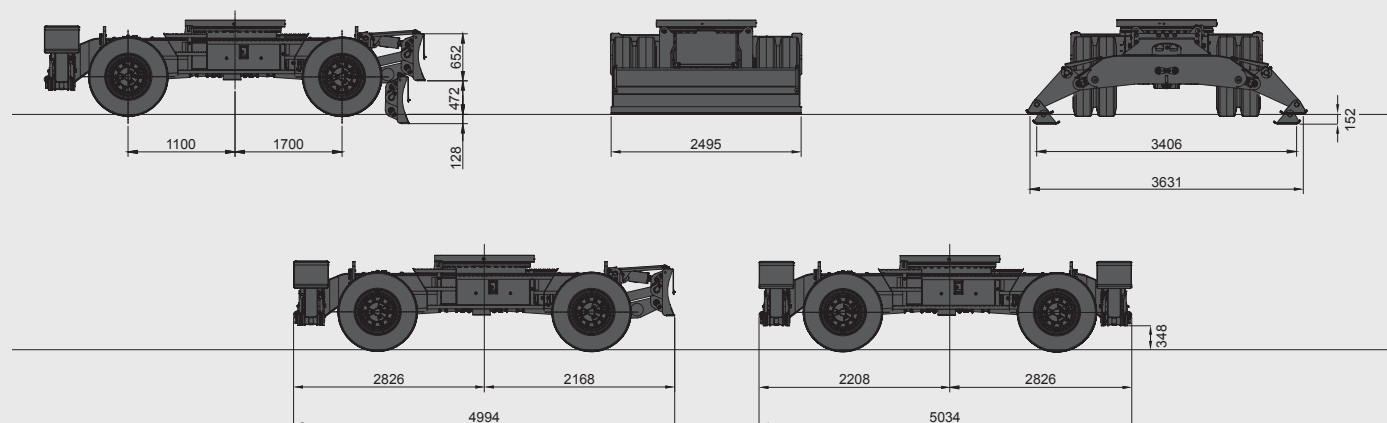
Peso

Braccio	Avambraccio	Telaio - anteriore	Telaio - posteriore	Peso complessivo (kg)
Braccio monoblocco 4,4 m	2,1 m	-	Apripista	15.950
		Apripista	Stabilizzatore	15.950
		Stabilizzatore	Apripista	17.100
		Stabilizzatore		17.100
Braccio monoblocco 4,6 m	2,1 m	-	Apripista	15.950
		Apripista	Stabilizzatore	17.700
		Stabilizzatore	Apripista	17.700
		Stabilizzatore	Stabilizzatore	17.700
	2,5 m	-	Apripista	15.950
		Apripista	Stabilizzatore	17.100
		Stabilizzatore	Apripista	17.100
		Stabilizzatore		17.700
Braccio articolato 4988 m	2,1 m	-	Apripista	16.550
		Apripista	Stabilizzatore	17.700
		Stabilizzatore	Apripista	17.700
		Stabilizzatore		18.250
	2,5 m	-	Apripista	16.550
		Apripista	Stabilizzatore	17.700
		Stabilizzatore	Apripista	17.700
		Stabilizzatore		18.250

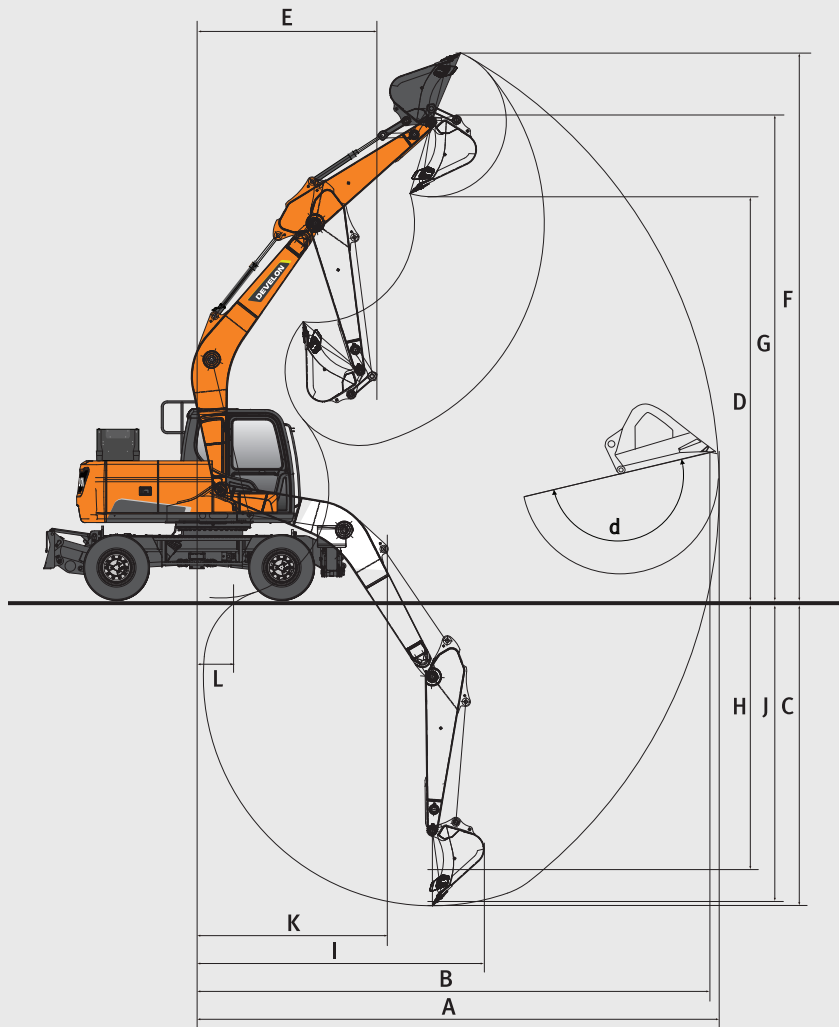
Dimensioni



		Unità	Braccio monoblocco			Braccio articolato	
Lunghezza del braccio		mm	4400	4600		4988	
Lunghezza dell'avambraccio		mm	2100	2100	2500	2100	2500
A	Lunghezza di trasporto	mm	8043	8251	8205	8103	8118
B	Larghezza di trasporto	mm	2495				
C	Altezza di trasporto (al braccio)	mm	2845	2685	3045	2648	2795
	Altezza di trasporto (al flessibile)	mm	2995	2865	3210	2688	2834
D	Altezza al tetto della cabina	mm	3052				
	Altezza al tetto della cabina (al parapetto)	mm	3249				
E	Raggio di rotazione posteriore	mm	2283				
F	Luce verticale	mm	348				
G	Luce verticale contrappeso	mm	1215				
H	Altezza scatola della batteria	mm	2730				
I	Larghezza alloggiamento superiore	mm	2490				
J	Interasse	mm	2800				
K	Larghezza al battistrada	mm	1944				
Lunghezza di azionamento		mm	7219	7473	7301	6174	6240
Altezza di azionamento (al braccio)		mm	3710	3540	3865	3988	
Altezza di azionamento (al flessibile)		mm	3710	3605	3765	3937	



Raggio d'azione



		Unità	Braccio monoblocco			Braccio articolato	
Lunghezza del braccio		mm	4400	4600		4988	
Lunghezza dell'avambraccio		mm	2100		2500	2100	2500
A	Sbraccio di scavo max	mm	7585	7765	8235	8240	8700
B	Sbraccio di scavo max (al suolo)	mm	7375	7560	8040	8050	8520
C	Profondità di scavo max	mm	4490	4620	5020	5025	5455
D	Altezza di carico max	mm	5905	6060	6510	6795	7260
E	Raggio di rotazione min	mm	2340	2500	2665	2505	2680
F	Altezza di scavo max	mm	8195	8340	8850	9150	9655
G	Altezza perno benna max	mm	7125	7275	7730	8010	8475
H	Profondità parete verticale max	mm	3445	3480	4265	3840	4410
I	Raggio verticale max	mm	5480	5695	5555	5825	5680
J	Profondità di scavo max (fondo livello 8')	mm	4215	4345	4805	4905	5345
K	Raggio min. fondo livello 8'	mm	2105	2240	2315	865	
L	Sbraccio di scavo min	mm	455	885	505	-	
d	Angolo benna	°	173,7				

Capacità di sollevamento

Braccio monoblocco · Senza benna

Unità: 1000 kg

A	B	Attacco su telaio carrozzeria	1,5 m		3,0 m		4,5 m		6,0 m		Sbraccio max	

Braccio monoblocco 4,6 m · Avambraccio 2,5 m

7,5 m	Apripista anteriore + stabilizzatore posteriore giù										2,75*	2,75*	3,93
	Apripista anteriore + stabilizzatore posteriore su										2,75*	2,75*	3,93
6,0 m	Apripista anteriore + stabilizzatore posteriore giù					3,96*	3,96*				2,26*	2,26*	5,55
	Apripista anteriore + stabilizzatore posteriore su					3,96*	3,96*				2,26*	2,26*	5,55
4,5 m	Apripista anteriore + stabilizzatore posteriore giù					4,66*	4,66*	3,52*	3,52*		2,12*	2,12*	6,44
	Apripista anteriore + stabilizzatore posteriore su					4,66*	4,42	3,52*	2,85		2,12*	2,12*	6,44
3,0 m	Apripista anteriore + stabilizzatore posteriore giù			8,93*	8,93*	6,25*	6,25*	4,83*	4,50		2,13*	2,13*	6,90
	Apripista anteriore + stabilizzatore posteriore su			8,93*	7,65	6,25*	4,21	4,83*	2,77		2,13*	2,13*	6,90
1,5 m	Apripista anteriore + stabilizzatore posteriore giù					7,23*	6,76	5,50*	4,39		2,27*	2,27*	7,01
	Apripista anteriore + stabilizzatore posteriore su					7,23*	3,98	4,95	2,68		2,27*	2,15	7,01
0,0 m	Apripista anteriore + stabilizzatore posteriore giù			8,25*	8,25*	7,62*	6,59	5,59*	4,31		2,57*	2,57*	6,79
	Apripista anteriore + stabilizzatore posteriore su			8,25*	6,78	7,62	3,83	4,87	2,60		2,57*	2,21	6,79
-1,5 m	Apripista anteriore + stabilizzatore posteriore giù	6,30*	6,30*	10,38*	10,38*	7,15*	6,54	5,00*	4,30		3,20*	3,20*	6,20
	Apripista anteriore + stabilizzatore posteriore su	6,30*	6,30*	10,38*	6,77	7,15*	3,78	4,85	2,59		3,20*	2,49	6,20
-3,0 m	Apripista anteriore + stabilizzatore posteriore giù			7,85*	7,85*	5,41*	5,41*				4,28*	4,28*	5,11
	Apripista anteriore + stabilizzatore posteriore su			7,85*	6,90	5,41*	3,85				4,28*	3,27	5,11

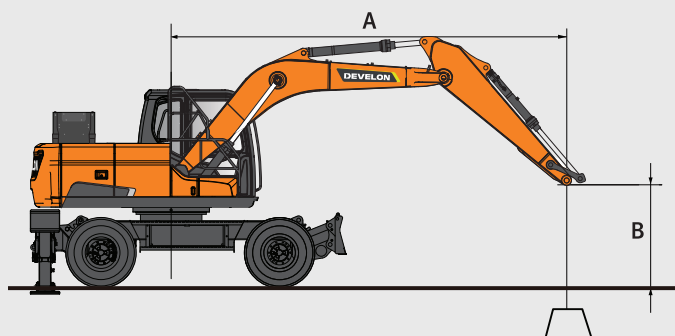
Braccio articolato · Senza benna

Unità: 1000 kg

A	B	Attacco su telaio carrozzeria	1,5 m		3,0 m		4,5 m		6,0 m		Sbraccio max	

Braccio articolato 4988 m · Avambraccio 2,1 m

7,5 m	Culla anteriore + stabilizzatore posteriore giù										3,85*	3,85*	3,94
	Culla anteriore + stabilizzatore posteriore su										3,85*	3,85*	3,94
	Apripista anteriore + stabilizzatore posteriore giù										3,85*	3,85*	3,94
	Apripista anteriore + stabilizzatore posteriore su										3,85*	3,85*	3,94
6,0 m	Culla anteriore + stabilizzatore posteriore giù					4,73*	4,73*				3,26*	3,26*	5,56
	Culla anteriore + stabilizzatore posteriore su					4,73*	4,30				3,26*	3,05	5,56
	Apripista anteriore + stabilizzatore posteriore giù					4,73*	4,73*				3,26*	3,26*	5,56
	Apripista anteriore + stabilizzatore posteriore su					4,73*	4,47				3,26*	3,18	5,56
4,5 m	Culla anteriore + stabilizzatore posteriore giù			6,73*	6,73*	5,25*	4,61	4,64*	2,97		3,11*	2,63	6,45
	Culla anteriore + stabilizzatore posteriore su			6,73*	6,73*	5,25*	4,16	4,64*	2,68		3,11*	2,38	6,45
	Apripista anteriore + stabilizzatore posteriore giù			6,73*	6,73*	5,25*	5,25*	4,64*	4,56		3,11*	3,11*	6,45
	Apripista anteriore + stabilizzatore posteriore su			6,73*	6,73*	5,25*	4,33	4,64*	2,80		3,11*	2,49	6,45
3,0 m	Culla anteriore + stabilizzatore posteriore giù					6,26*	4,34	4,98*	2,87		3,17*	2,32	6,91
	Culla anteriore + stabilizzatore posteriore su					6,26*	3,89	4,98*	2,59		3,17*	2,09	6,91
	Apripista anteriore + stabilizzatore posteriore giù					6,26*	6,26*	4,98*	4,45		3,17*	3,17*	6,91
	Apripista anteriore + stabilizzatore posteriore su					6,26*	4,07	4,98*	2,71		3,17*	2,19	6,91
1,5 m	Culla anteriore + stabilizzatore posteriore giù					7,16*	4,09	5,35*	2,76		3,41*	2,22	7,02
	Culla anteriore + stabilizzatore posteriore su					7,16*	3,65	4,92	2,48		3,41*	1,99	7,02
	Apripista anteriore + stabilizzatore posteriore giù					7,16*	6,63	5,35*	4,34		3,41*	3,41*	7,02
	Apripista anteriore + stabilizzatore posteriore su					7,16*	3,82	4,91	2,60		3,41*	2,09	7,02
0,0 m	Culla anteriore + stabilizzatore posteriore giù					7,44*	3,96	5,48*	2,69		3,91*	2,29	6,79
	Culla anteriore + stabilizzatore posteriore su					7,44*	3,52	4,84	2,41		3,91*	2,05	6,79
	Apripista anteriore + stabilizzatore posteriore giù					7,44*	6,48	5,48*	4,26		3,91*	3,59	6,79
	Apripista anteriore + stabilizzatore posteriore su					7,44*	3,69	4,83	2,53		3,91*	2,15	6,79
-1,5 m	Culla anteriore + stabilizzatore posteriore giù			9,78*	7,26	7,00*	3,95	5,04*	2,70		4,76*	2,59	6,20
	Culla anteriore + stabilizzatore posteriore su			9,78*	6,34	7,00*	3,51	4,84	2,41		4,62	2,32	6,20
	Apripista anteriore + stabilizzatore posteriore giù			9,78*	9,78*	7,00*	6,46	5,04*	4,26		4,76*	4,08	6,20
	Apripista anteriore + stabilizzatore posteriore su			9,78*	6,64	7,00*	3,68	4,83	2,53		4,61	2,43	6,20



= Capacità nominale frontale

= Capacità nominale laterale o a 360°

- Le capacità di sollevamento indicate sono conformi a ISO 10567:2007(E).
- Il punto di caricamento si trova all'estremità dell'avambraccio.
- * = I carichi nominali sono basati sulla capacità idraulica.
- I carichi nominali mostrati non superano il 75% dei carichi di ribaltamento o l'87% della capacità di sollevamento idraulico.
- Per la capacità di sollevamento con la benna, basta sottrarre il peso effettivo della benna dai valori.
- Le configurazioni indicate non riflettono necessariamente le apparecchiature di serie della macchina.

Capacità di sollevamento

Braccio articolato · Senza benna

Unità: 1000 kg

A	Attacco su telaio carrozzeria	1,5 m		3,0 m		4,5 m		6,0 m		Sbraccio max		
B												A

Braccio articolato 4988 m · Avambraccio 2,5 m

7,5 m	Culla anteriore + stabilizzatore posteriore giù					3,43*	3,43*			2,82*	2,82*	4,72
	Culla anteriore + stabilizzatore posteriore su					3,43*	3,43*			2,82*	2,82*	4,72
	Apripista anteriore + stabilizzatore posteriore giù					3,43*	3,43*			2,82*	2,82*	4,72
	Apripista anteriore + stabilizzatore posteriore su					3,43*	3,43*			2,82*	2,82*	4,72
6,0 m	Culla anteriore + stabilizzatore posteriore giù					4,13*	4,13*	2,91*	2,91*	2,39*	2,39*	6,13
	Culla anteriore + stabilizzatore posteriore su					4,13*	4,13*	2,91*	2,72	2,39*	2,39*	6,13
	Apripista anteriore + stabilizzatore posteriore giù					4,13*	4,13*	2,91*	2,91*	2,39*	2,39*	6,13
	Apripista anteriore + stabilizzatore posteriore su					4,13*	4,13*	2,91*	2,84	2,39*	2,39*	6,13
4,5 m	Culla anteriore + stabilizzatore posteriore giù		4,56*	4,56*		4,80*	4,67	4,29*	2,99	2,26*	2,26*	6,95
	Culla anteriore + stabilizzatore posteriore su		4,56*	4,56*		4,80*	4,21	4,29*	2,70	2,26*	2,11	6,95
	Apripista anteriore + stabilizzatore posteriore giù		4,56*	4,56*		4,80*	4,80*	4,29*	4,29*	2,26*	2,26*	6,95
	Apripista anteriore + stabilizzatore posteriore su		4,56*	4,56*		4,80*	4,38	4,29*	2,82	2,26*	2,21	6,95
3,0 m	Culla anteriore + stabilizzatore posteriore giù					5,90*	4,39	4,76*	2,88	2,26*	2,09	7,38
	Culla anteriore + stabilizzatore posteriore su					5,90*	3,94	4,76*	2,60	2,26*	1,88	7,38
	Apripista anteriore + stabilizzatore posteriore giù					5,90*	5,90*	4,76*	4,47	2,26*	2,26*	7,38
	Apripista anteriore + stabilizzatore posteriore su					5,90*	4,11	4,76*	2,72	2,26*	1,97	7,38
1,5 m	Culla anteriore + stabilizzatore posteriore giù					6,92*	4,11	5,21*	2,76	2,37*	2,01	7,48
	Culla anteriore + stabilizzatore posteriore su					6,92*	3,67	4,92	2,48	2,37*	1,80	7,48
	Apripista anteriore + stabilizzatore posteriore giù					6,92*	6,66	5,21*	4,34	2,37*	2,37*	7,48
	Apripista anteriore + stabilizzatore posteriore su					6,92*	3,84	4,91	2,60	2,37*	1,89	7,48
0,0 m	Culla anteriore + stabilizzatore posteriore giù					7,40*	3,95	5,45*	2,67	2,62*	2,06	7,27
	Culla anteriore + stabilizzatore posteriore su					7,40*	3,51	4,82	2,39	2,62*	1,85	7,27
	Apripista anteriore + stabilizzatore posteriore giù					7,40*	6,47	5,45*	4,24	2,62*	2,62*	7,27
	Apripista anteriore + stabilizzatore posteriore su					7,40*	3,68	4,81	2,51	2,62*	1,94	7,27
-1,5 m	Culla anteriore + stabilizzatore posteriore giù		8,54*	7,17		7,16*	3,91	5,23*	2,65	3,12*	2,30	6,73
	Culla anteriore + stabilizzatore posteriore su		8,54*	6,26		7,16*	3,47	4,79	2,37	3,12*	2,05	6,73
	Apripista anteriore + stabilizzatore posteriore giù		8,54*	8,54*		7,16*	6,42	5,23*	4,21	3,12*	3,12*	6,73
	Apripista anteriore + stabilizzatore posteriore su		8,54*	6,55		7,16*	3,64	4,78	2,49	3,12*	2,16	6,73
-3,0 m	Culla anteriore + stabilizzatore posteriore giù					6,05*	3,97			4,35*	2,93	5,68
	Culla anteriore + stabilizzatore posteriore su					6,05*	3,53			4,35*	2,62	5,68
	Apripista anteriore + stabilizzatore posteriore giù					6,05*	6,05*			4,35*	4,35*	5,68
	Apripista anteriore + stabilizzatore posteriore su					6,05*	3,71			4,35*	2,75	5,68



Dotazione di serie e opzionale

Impianto elettrico e di alimentazione

Sistema di trasmissione elettrico Motore raffreddato a liquido, erogazione di potenza: 105 kW	■
Dati tecnici della batteria: LFP al litio da 580 V	■
Ricarica CA: caricatore integrato, connettore di tipo 2 (max 44 kW)	■
Indicazione dell'intervallo di esercizio: circa 10 ore	■
Caricatore CA da 30 kW	●
Caricatore CA da 40 kW	●
Stazione di ricarica CC mobile (40 kW)	●
Garanzia estesa - 5 anni o massimo 10.000 ore per impianto elettrico e batterie	●

Impianto idraulico

Rigenerazione portata braccio e bilanciante	■
Modalità brandeggio fine, dentro o fuori dalla cabina	■
Valvole antioscillazione brandeggio	■
Orifizi liberi (valvola)	■
Pulsante Power Boost	■
Linea bidirezionale alta portata + tubazioni martello idraulico (PE3C)	■
Smart Power Control (SPC3)	■
Decelerazione fine corsa cilindri e guarnizioni anticontaminanti	■
Marcia a 2 pompe	■
Tubazioni per benna mordente (valvola deviatrice dal cilindro della benna)	●
Tubazioni idrauliche a bassa portata per attrezzo rotante o inclinabile (controllo tramite joystick)	●
Tubazioni idrauliche per innesto rapido	●
Portata pompa doppia per gli accessori	●
Sospensione del braccio per LIS di spostamento (non compatibile con i parafanghi)	●
Sistema di sterzata elettrico	●

Cabina e abitacolo

Cabina pressurizzata e insonorizzata su bussole antivibranti Cab5us	■
Sedile con sospensioni ad aria completamente regolabile con riscaldatore	■
Aria condizionata con climatizzatore	■

Parabrezza sollevabile con tendina parasole avvolgibile e vetro anteriore inferiore rimovibile	■
Finestrino laterale scorrevole	■
Tergicristallo parallelo superiore e inferiore intermittente	■
Visore pioggia	■
Interruttore lunotto termico	■
Joystick PPC regolabili per il controllo di braccio, bilanciante, benna e oscillazione	■
Joystick e pedale offrono il controllo proporzionale delle linee ausiliare idrauliche	■
Piantone dello sterzo regolabile e inclinabile	■
Pedale per comando ausiliario a 1 e 2 vie	■
Interruttore comando jog	■
Develon Smart Touch - touch screen da 12", tutto in uno	■
Sistema di gestione dell'accessorio	■
Selettore regime motore (giri/min)	■
Velocità di marcia automatica	■
Quattro modalità di lavoro e quattro modalità di erogazione della potenza	■
Clacson elettrico	■
Accendisigari	■
Plafoniera	■
Portabicchiere	■
Svariati vani portaoggetti (ad es. portadocumenti sotto il sedile)	■
Vano portaoggetti (attrezzi ecc.)	■
Vano portavivande isothermico	■
Pavimento piano, spazioso e facile da pulire	■
Avviamento senza chiave (Develon Smart Key) e bloccaggio/sbloccaggio sportello da remoto	■
Protezione antifurto	■
Presa di alimentazione extra da 12 V	■
Porta di comunicazione seriale per collegamento a computer portatile	■
Interruttore accensione/spegnimento radio da remoto	■
Altoparlanti e predisposizione per autoradio	■
Radio DAB con funzionalità Bluetooth e chiamate in viva-voce	■
Sistema AWM di visione panoramica a 360°	●
Sistema AWM di visione panoramica a 360° + rilevamento radar	●
Sedile a sospensione pneumatica completamente regolabile (riscaldante e raffreddante)	●

Sicurezza

Struttura di protezione contro il ribaltamento ROPS	■
Valvole di sicurezza sui cilindri di braccio e bilanciere	■
Dispositivo di avvertenza di sovraccarico	■
Ampi parapetti sulla sovrastruttura e sui gradini	■
Faro stroboscopico	■
Telecamera laterale e posteriore	■
Piastre antiscivolo in metallo perforato	■
Leva di blocco di sicurezza idraulico	■
Vetro di sicurezza	■
Martelletto per uscita di emergenza	■
Specchietti retrovisori destro e sinistro	■
Sezionatore della batteria	■
Sistema di prevenzione riavvio motore	■
Interruttore per arresto di emergenza del motore e interruttore di controllo delle pompe idrauliche	■
Corrimano (ISO 2867:2011)	■
Freno di stazionamento	■
Freno di scavo automatico	■
7 luci di lavoro a LED (2 fari sul braccio, 3 fari sul corpo, 2 fari aggiuntivi sulla cabina)	■
4 luci di lavoro a LED aggiuntive (2 davanti, 2 sul retro della cabina)	●
Cabina FOGS - protezioni anteriore e superiore (ISO 10262)	●
Protezioni superiori e inferiori del parabrezza	●

Altro

Braccio da 4400 mm - Avambraccio da 2100 mm	■
Protezione antipolvere per radiatore/scambiatore di calore olio idraulico	■
Funzione di autodiagnosi	■
Batterie (2x 12 V, 150 Ah - 24 V, 100 A)	■
Trasmissione idrostatica con trasmissione Powershift a 2 velocità	■
Ingrassaggio da remoto per ralla di rotazione e punti di articolazione del gruppo di lavoro	■
Avambraccio da 2500 mm con braccio monoblocco da 4600 mm	●
Avambraccio da 2100 mm e 2500 mm per braccio articolato	●
Benne Develon: gamma completa di benne universali (GP), per impieghi gravosi (HD) e per roccia	●

Martelli idraulici Develon e innesti rapidi Develon	●
Filtro aggiuntivo per tubazione per martello idraulico	●
Impianto di lubrificazione automatica	●
Compressore d'aria	●
Omologazione stradale (in base al Paese)	●

Carro

Culla anteriore	■
Lama apripista parallela posteriore	■
Carro standard con pneumatici accoppiati 10-20 14 PR	■
Modalità di blocco dell'oscillazione dell'asse anteriore (on/off/auto)	■
Protezione dell'asta del pistone dei cilindri dello stabilizzatore	■
Vano attrezzi con chiusura a chiave (lato sinistro)	■
Occhielli di serraggio della catena posteriore e anteriore	■
2 o 4 stabilizzatori indipendenti con cilindri protetti	●
Lama apripista parallela anteriore e stabilizzatori indipendenti posteriori	●
Vano attrezzi con chiusura a chiave (lato destro)	●
Pneumatici singoli 18-19,5-20 PR	●
Parafanghi (non compatibili con LIS)	●
Predisposizione per gancio di traino (non compatibile con l'omologazione stradale - in base alla normativa locale)	●

Di serie = ■

Opzionale = ●



Garanzia Develon

La chiave per la protezione e la tranquillità dell'apparecchiatura

Proteggi le tue macchine da costruzione pesanti con Develon. Le nostre garanzie e i nostri piani di protezione completi ti offrono tranquillità, garantendo la sicurezza e il valore del tuo investimento per il futuro.

Piani di garanzia su misura

Scegli tra un'ampia gamma di piani di protezione convenienti, pensati esclusivamente per i clienti Develon e offerti tramite i nostri concessionari autorizzati. Questi piani trasformano la spesa affrontata per la macchina in un investimento strategico.

Garanzia estesa Develon

Scegli la garanzia estesa Develon per sperimentare sicurezza, affidabilità e valore complessivo senza pari. Questo piano di alto livello protegge le tue macchine da costi imprevisti e riduce al minimo i tempi di inattività, consentendoti di concentrarti su ciò che conta, ovvero portare a termine il lavoro.

Non aspettare oltre!

Contatta subito un concessionario autorizzato Develon per proteggere l'investimento sulle tue macchine. Grazie a una procedura facile e a vantaggi duraturi, Develon aiuta a mantenere le tue macchine da costruzione in condizioni ottimali.

**Scegli la garanzia estesa Develon:
gioca sul sicuro e proteggi il tuo
investimento.**

Powered by Innovation

DEVELON

Spazio per il timbro del concessionario

DX160WE-7K



HD Construction Equipment Develon Europe s.r.o.
IBC - Pobrezni 620/3,
18600 Praga 8 - Karlin, Repubblica Ceca

©2025 HD HD Construction Equipment Develon Europe s.r.o.
Tutti i diritti riservati.
D4600904

Alcune caratteristiche tecniche sono basate su calcoli tecnici e non sono misure effettive. Le caratteristiche tecniche vengono fornite solo a scopo di confronto e sono soggette a modifiche senza preavviso. Le caratteristiche tecniche dell'attrezzatura Develon variano in base alle normali variazioni di progettazione, realizzazione, condizioni operative e altri fattori specifici. Le immagini delle macchine Develon possono mostrare attrezzature diverse da quelle standard.