

Excavadora con ruedas

# DX160WE-7K



Peso operativo: 16 800 kg  
Capacidad del cucharón: 0,59 m<sup>3</sup>  
Tiempo de funcionamiento: 10 h



# DEVELON

# DEVELON

## **Evolución continua hacia lo mejor.**

---

Nuestras raíces se remontan a 1937 como una de las primeras fábricas de maquinaria a gran escala de Corea. Durante ese tiempo, hemos suministrado sistemáticamente equipos de movimiento de tierras para construir infraestructuras críticas destinadas a mejorar las comunidades, las sociedades y el mundo en general.

**Somos  
Develon.**

Develon es un nombre audaz que refleja nuestra ambición de seguir desarrollándonos y dejar una huella positiva en el mundo. En el futuro, seguiremos ofreciendo productos y soluciones innovadores que hagan avanzar el mundo en el que vivimos.



# Energía eléctrica que se convierte en negocio

La excavadora de ruedas eléctrica DX160WE-7K combina rendimiento, funcionamiento con electricidad a lo largo de todo el día y la ventaja comercial a largo plazo de ser una máquina más silenciosa, más limpia y de bajo mantenimiento. Su batería LFP y su eficiente motor eléctrico ofrecen un par estable y un control preciso, mientras que su funcionamiento casi silencioso abre nuevas oportunidades en sitios urbanos y zonas reguladas.

Los componentes duraderos, las necesidades de servicio reducidas y la carga flexible maximizan el tiempo de actividad y los costes operativos predecibles. Diseñada para flotas ambiciosas que deben cumplir normas medioambientales modernas y expectativas cambiantes de los clientes, la DX160WE-7K mejora la productividad, el confort del operador y el valor a largo plazo, convirtiéndola en una verdadera impulsora de negocios, no solo en otra excavadora más.

## Potencia a tamaño completo, sin renuncias

- Un motor de imanes permanentes de 105 kW refrigerado por líquido, una batería de alta capacidad y 2 × 167 l/min de hidráulica ofrecen un rendimiento superior en excavación, elevación y uso de implementos.
- Una batería LFP de 580 V ofrece productividad todo el día con carga rápida y flexible.

## Máxima estabilidad y seguridad

- La tecnología de batería LFP segura y la excelente distribución del peso aseguran una operación de máquina confiable y estable.
- Mejore la seguridad con cámaras traseras y laterales estándar y el freno de excavación automático.

## Fabricada para durar, diseñado para la fiabilidad

- Los componentes reforzados y de alta resistencia aumentan la durabilidad, mientras que enrutamiento de los conductos hidráulicos y una batería de larga duración garantizan un tiempo de actividad prolongado.
- El motor eléctrico y el fácil acceso a los componentes reducen el mantenimiento.

## Control y confort mejorados

- Un entorno tranquilo y con bajas vibraciones mejora el confort.
- La pantalla de visualización táctil inteligente Develon Smart Touch de 12" mejora la experiencia del operador.





Nuestras excavadoras de ruedas eléctricas combinan un alto rendimiento con una potente batería LFP que dura todo el día, hidráulica de primera clase y un funcionamiento suave y preciso. El motor y la batería ofrecen un par constante, mientras que el giro preciso y el Sistema de aislamiento de la carga mejoran el control y la comodidad del operador. Las opciones de carga flexibles minimizan el tiempo de inactividad y ayudan a la máquina a manejar tareas exigentes de manera eficiente y precisa, lo que la convierte en una solución eléctrica confiable y de alto rendimiento para cualquier sitio de trabajo.

### **Rendimiento de alto nivel, tracción eléctrica**

Las excavadoras de ruedas eléctricas Develon ofrecen un rendimiento sólido y constante comparable a las máquinas convencionales, por lo que los operadores no sienten ninguna falta de potencia o control. El motor de imán permanente refrigerado por líquido, alimentado por una batería LFP de alta capacidad, proporciona un par constante para un funcionamiento suave en todas las tareas. Ya sea excavando, levantando o manejando implementos, estas máquinas mantienen son fiables y no emiten emisiones en el punto de uso.

### **Autonomía de un día completo, carga rápida**

La batería LFP proporciona hasta 9 horas de funcionamiento efectivo sin ralentí con una sola carga, lo que permite cubrir una jornada laboral completa. Opciones de carga flexibles: 6/12 horas a través de CA o alrededor de 2 horas mediante carga rápida de CC, ayudan a garantizar que la máquina esté lista cuando usted lo esté. Esta potente batería permite a los operadores planificar trabajos de manera más eficiente que reducen las interrupciones causadas por la carga.

### **Hidráulica lista para el trabajo en el mundo real**

Con una capacidad hidráulica de  $2 \times 167$  l/min, las excavadoras de ruedas DX160WE-7K ofrecen la misma potencia de excavación y elevación que su equivalente diésel. Pueden manejar los mismos implementos y manejar aplicaciones exigentes con precisión, dándole la flexibilidad de realizar múltiples tareas con una sola máquina eléctrica.

### **Suave, estable y fácil de controlar**

El giro de precisión y el Sistema de aislamiento de la carga (LIS) ayudan a los operadores a trabajar con mayor comodidad y eficiencia. El suave movimiento reduce los impactos al inicio y al final de los movimientos oscilantes, mientras que LIS mejora el control del viaje y la estabilidad de la carga al desplazarse. En conjunto, estos sistemas aumentan la productividad, reducen el cansancio del operador y mantienen un rendimiento constante, algo especialmente importante en sitios urbanos donde una operación suave y controlada es esencial.

### **Frenado avanzado para eliminar los balanceos**

El sistema de frenado mejorado permite un frenado más eficiente y controlado de la máquina, reduciendo significativamente el efecto de balanceo asociado con las excavadoras de ruedas. Esto hace que el trabajo sea más cómodo para el operador, mejora la estabilidad durante el desplazamiento y contribuye a ciclos más rápidos y precisos.





**Alto rendimiento,  
productividad eléctrica  
todo el día**



**Confianza y  
control en cada  
operación**



El motor eléctrico silencioso y libre de emisiones, la distribución de peso perfectamente equilibrada, las cámaras avanzadas, el acceso antideslizante y el freno de excavación automático trabajan en conjunto para crear un entorno de trabajo estable, seguro y controlado. Cada característica está diseñada para generar confianza en el operador, reducir el estrés y ayudarlo a trabajar de forma segura y eficiente, incluso en lugares estrechos, concurridos o complicados.

#### **Energía silenciosa, potente y sin emisiones**

Nuestras excavadora con ruedas están equipadas con una batería LFP que proporciona la cantidad de energía adecuada mientras la máquina funciona de forma silenciosa y sin emisiones locales. Su diseño garantiza una entrega de energía confiable durante toda la jornada laboral, mientras que las opciones de carga convenientes hacen que recargar sea simple y eficiente. Los operadores se benefician de un sistema de baterías que es tanto respetuosa con el medio ambiente como altamente productivo.

#### **Confianza y estabilidad en cada terreno**

La distribución optimizada del peso hace que las excavadoras eléctricas de ruedas Develon sean excepcionalmente estables en cualquier condición, ofreciendo a los operadores confianza y tranquilidad. La batería LFP pesada ayuda a mantener el equilibrio para permitir una operación precisa y segura en superficies irregulares o desafiantes y reducir el riesgo de vuelco o movimientos inesperados.

#### **Visibilidad avanzada para máxima protección**

La seguridad se refuerza gracias a las cámaras trasera y lateral derecha de serie, que amplían la visibilidad del área de trabajo. Para máxima visibilidad, la cámara opcional de vista panorámica de 360° (AVM) se puede combinar con la detección por radar para permitir a los operadores trabajar con mayor confianza alrededor de personas, obstáculos y tráfico cercano.

#### **Frenado manos libres para un control seguro**

El freno automático de excavación elimina el esfuerzo de detenerse y arrancar. Sujeta la máquina de manera segura a velocidad cero sin necesidad de intervención manual, brindándole

control total y tranquilidad. Cuando presiona el pedal de transmisión, se libera al instante, lo que hace que el trabajo en pendientes o durante movimientos repetitivos sea más fácil, seguro y menos cansado.

#### **Ver más, tener más seguridad**


Las mejoras adicionales de visibilidad, que incluyen grandes espejos laterales y siete potentes luces de trabajo LED (con cuatro luces adicionales disponibles como opción), mantienen la zona de trabajo claramente iluminada. El limpiaparabrisas paralelo mantiene una visión clara en cualquier condición meteorológica, mejorando la conciencia situacional, la seguridad y el confort del operador durante turnos largos o exigentes.

#### **Protección de la cabina desde el primer paso hasta el turno completo**

La cabina está diseñada para mantenerle seguro desde el momento en que sube a la máquina. Escalones antideslizantes, plataformas anchas y barandillas de seguridad proporcionan un apoyo seguro en todas las condiciones. En el interior, la cabina presurizada con certificación ISO de ROPS le ayuda a protegerse de peligros externos mientras mantiene una calidad de aire limpia. Juntas, estas características ofrecen una protección confiable y tranquilidad durante cada turno.



# Diseñada para trabajar más y preocuparse menos



Nuestras excavadoras de ruedas eléctricas están diseñadas para facilitarle su día a día y hacerlo más predecible. Con componentes reforzados y un fácil acceso para el mantenimiento, dedicará menos tiempo al mantenimiento y más tiempo a completar el trabajo. Duradera y confiable, está diseñada para abordar condiciones exigentes, le mantiene productivo, reduce el tiempo de inactividad inesperado y protege su inversión, brindándole confianza turno tras turno.

## **Fácil de mantener, fácil de tener**

Al tener menos piezas móviles que una máquina tradicional diésel, las necesidades de mantenimiento diario son menores. No es necesario revisar el aceite del motor, los filtros del motor, los filtros de carburante o los prefiltros de aire, lo que minimiza el tiempo de servicio y reduce el riesgo de paradas inesperadas. Este diseño optimizado garantiza que los operadores pasen más tiempo trabajando y menos tiempo manteniendo la máquina.

## **Reforzada donde más importa**

Nuestras excavadoras con ruedas eléctricas están fabricadas para ofrecer durabilidad en la que puede confiar. Los componentes reforzados del brazo y la pluma, junto con un mejor enrutamiento de los conductos hidráulicos, ayudan a proteger la máquina de daños. El resultado es menos reparaciones, menos tiempo de inactividad, y una excavadora en la que puede confiar para rendir de manera constante en los trabajos más arduos.

## **Batería de larga duración, confianza a largo plazo**

La batería LFP de las excavadoras de ruedas eléctricas de Develon están diseñadas para la fiabilidad a largo plazo, con una química conocida por ofrecer un rendimiento estable y una vida útil duradera. Su diseño robusto conserva la capacidad para proporcionar un tiempo de actividad constante y una productividad en la que puede confiar durante toda la vida útil de la máquina.



# Confort y control, para todo el turno

Las excavadoras de ruedas eléctricas de Develon le ofrecen el control total mientras usted se mantiene cómodo y concentrado. El funcionamiento silencioso y con pocas vibraciones, los asientos ergonómicos con calefacción y opción de refrigeración, la dirección eléctrica y la pantalla Smart Touch hacen que cada tarea sea más fácil. Con una visibilidad plena gracias al limpiaparabrisas paralelo y al monitor de visión panorámica de 360°, usted se mantiene seguro, productivo y en control, incluso durante turnos largos o desafiantes.

## **Funcionamiento silencioso, bajas vibraciones**

Nuestras excavadoras de ruedas eléctricas de Develon proporcionan un entorno de cabina silencioso y con pocas vibraciones que ayuda a reducir el cansancio y la tensión durante los turnos largos. La energía eléctrica, la reducción de ruido y las bajas emisiones le permiten trabajar más cómodamente en áreas urbanas o sensibles al ruido mientras mantiene una comunicación clara en la obra.

## **Confort de primera clase**

La cabina está diseñada para ofrecer el máximo confort gracias a su asiento de suspensión con calefacción y refrigeración opcional, mejor ventilación y una disposición ergonómica. Juntos, estos elementos ayudan a mantener a los operadores concentrados, a reducir la tensión y a hacer que los días largos se sientan más cortos.

## **Dirección eléctrica sin esfuerzo**

La palanca de dirección conmutable hace que el manejo no cueste ningún esfuerzo. Con el volante de rueda con el pulgar, puede dirigir la máquina sin quitar las manos de la palanca, reduciendo así el esfuerzo y mejorando la precisión. Este mando intuitivo le ayuda a manejar tareas complejas con menos cansancio, haciendo que cada movimiento sea suave y manejable.

## **Control táctil inteligente al alcance de la mano**

La pantalla Develon Smart Touch de 12" pone todos los ajustes al alcance de su mano. Desplácese por los menús de potencia e hidráulica, conecte dispositivos Bluetooth y acceda al sistema AVM de 360° para obtener una visibilidad completa.

## **Disposición inteligente de la cabina para máxima concentración**

Una disposición inteligente de la cabina y una visibilidad plena maximizan la eficiencia y la comodidad para ayudar a los operadores a mantenerse concentrados en el trabajo con un mínimo esfuerzo. Todo está colocado para estar al alcance de la mano y a la vista fácilmente.

## **Diseñado pensando en el operador**

Los pedales, las palancas y los reposabrazos ergonómicamente colocados reducen el cansancio y mejoran la eficiencia, permitiendo una operación precisa y cómoda durante largos turnos. El entorno de la cabina está diseñado para apoyar el movimiento natural y relajado.

# Acceso seguro y sencillo para un mantenimiento más rápido

Las barandilla de seguridad de gran tamaño, los peldaños antideslizantes y las plataformas espaciosas le ofrecen un fácil acceso a la estructura superior, por lo que las inspecciones y el mantenimiento son tareas rápidas y seguras. Este diseño reduce el tiempo dedicado al mantenimiento, mantiene la máquina productiva y le permite concentrarse en el trabajo con menos estrés y mayor tranquilidad.

## Facilidad de acceso a los componentes

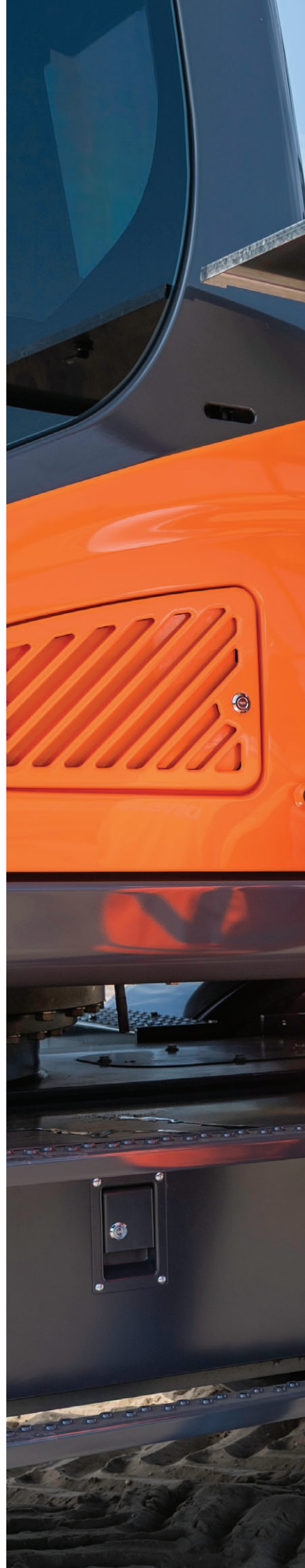
Los paneles de acceso son fáciles de encontrar y se abren desde la parte superior, inferior y lateral de la máquina. Los sólidos paneles laterales de acero facilitan el acceso a los elementos de mantenimiento diario, lo que permite un servicio rápido y sencillo y un menor coste de funcionamiento.

## Interruptor del modo auxiliar

Un interruptor de modo auxiliar le permite terminar una tarea en curso o mover su máquina a una ubicación más conveniente para el mantenimiento, si es necesario.

## Puntos de engrase centralizados del brazo y la pluma

El mantenimiento diario es fundamental, y resulta sencillo con los bancos de grasa centralizados en el brazo y la base de la pluma.





# DEVELON

## Especificaciones técnicas

### DX160WE-7K



## Sistema de potencia eléctrica

La DX160WE-7K es una excavadora de ruedas eléctrica de 17 toneladas de nueva generación que combina movilidad en carretera con un rendimiento sin emisiones. Impulsada por un sistema de baterías de iones de litio de alta eficiencia, ofrece el mismo par motor potente y prestaciones hidráulicas que su homóloga diésel, mientras trabaja con un mínimo de ruido y vibraciones. El avanzado tren motriz eléctrico y la nueva plataforma WEX-7K mejoran la estabilidad, la capacidad de control y el confort general del operador. Una cabina rediseñada, una respuesta de dirección suave y un sistema hidráulico avanzado proporcionan un movimiento preciso y una eficiencia de trabajo sobresaliente en entornos urbanos o regulados. Las soluciones de carga flexibles permiten una rápida rotación para operaciones de alta carga o una carga silenciosa durante la noche. Con menos requisitos de mantenimiento y menores costes operativos totales, la DX160WE-7K ofrece una productividad, comodidad y rendimiento ambiental superiores para los lugares de trabajo modernos.

Motor	Motor de imanes permanentes refrigerado por líquido
Potencia	105 kW
Tipo de batería	LiFePO4
Tiempo de funcionamiento (indicación)	10 horas

## Especificación de carga

Carga CA	Cargador a bordo, conexión tipo 2 (máx. 44 kW)
Carga rápida CC	Máx. 180 kW, conexión tipo 2 CCS
Cable de carga	5 metros, tipo 2 – tipo 2, 32 A / 22 kW
Tiempo de carga AC 380 V 63 A / 32 A	Mín. 6-12 horas
Tiempo de carga Carga rápida CC	Mín. 2 horas

## Tren inferior

Construcción extremadamente robusta: fabricada con materiales duraderos de alta calidad y con todas las estructuras soldadas diseñadas para limitar las tensiones. Chasis lateral soldado y unido rigidamente al tren inferior. Pasadores de conexión con tratamiento térmico. Eje delantero de alta resistencia con bloqueo de oscilación del eje delantero automático o controlado por el operador (activado/desactivado/automático).

Dimensiones de los neumáticos	10,00 - 20 - 14 PR
Anchura total	2 500 mm
Distancia entre ejes	2 800 mm
Anchura de la superficie de rodadura	1 944 mm
Ángulo de oscilación	± 8°

# Especificaciones técnicas

## Sistema hidráulico

El sistema e-EPOS (sistema electrónico de optimización de la potencia) es el cerebro de la excavadora: minimiza el consumo de carburante y optimiza la eficiencia del sistema hidráulico en todas las condiciones de trabajo.

Para armonizar el funcionamiento del motor y el sistema hidráulico, el e-EPOS se conecta a la unidad de control electrónico (ECU) del motor a través de una conexión de transferencia de datos.

- El sistema hidráulico permite operaciones independientes o combinadas
- Las 2 velocidades de desplazamiento ofrecen la posibilidad de elegir entre mayor par o alta velocidad.
- Sistema de bomba de detección cruzada para ahorrar carburante
- Sistema de desaceleración automática
- 4 modos de potencia y 4 de trabajo
- Control del caudal y la presión de los circuitos hidráulicos auxiliares desde el panel de control
- Control del caudal de la bomba asistido por ordenador

Presión máxima del sistema (trabajo)	34,3 MPa
Presión máxima del sistema (desplazamiento)	36,3 MPa

Bombas	Tipo	Caudal máx. a 2 000 rpm	Presión de la válvula de alivio
Principal	2× pistón axial paralelo de eje doblado	2 × 167 l/min	-
Pilotaje	Engranajes	30 l/min	4 MPa
Dirección	Engranajes	36,6 l/min	18,5 MPa
Pot.	Engranajes	13,2 l/min	15,7 MPa

## Cilindros hidráulicos

Vástagos y cuerpos de cilindros de acero de alta resistencia. Mecanismo amortiguador instalado en todos los cilindros para un funcionamiento sin sacudidas y mayor duración del pistón.

Cilindros	Cantidad	Diámetro interior x diámetro del vástago x carrera (mm)
Monopluma	2	110 × 75 × 1035
Pluma articulada, inferior	2	110 × 75 × 975
Diseño de pluma articulada, superior	1	140 × 85 × 727
Brazo monopluma 4,4 m	1	120 × 80 × 1092
Brazo monopluma 4,6 m	1	120 × 80 × 1061
Brazo, pluma articulada	1	120 × 80 × 1089
Cucharón monopluma	1	95 × 65 × 900
Cucharón pluma articulada	1	100 × 70 × 900
Hoja dózer	2	100 × 60 × 204
Estabilizadores	2	110 × 70 × 438
Estrangulación	2	100 × 100 × 153

## Cabina

Los sistemas de aire acondicionado y calefacción se integran para lograr una climatización óptima. Un ventilador controlado automáticamente suministra aire filtrado y presurizado a la cabina, que se distribuye a través de múltiples respiraderos. El asiento del operador ajustable con suspensión neumática y calefacción incluye un cinturón de seguridad. El operador puede ajustar el asiento ergonómico y consola del joystick por separado de acuerdo con sus preferencias.

Nivel de presión acústica de emisión ponderada en el puesto del operador, LpAd (ISO 6396:2008)	Declarado: 69 dB (A) Medido: 68 dB (A)
Nivel de potencia acústica ponderada A, LwAd (2000/14/EC)	Declarado: 101 dB (A) Medido: 100 dB (A)

# Especificaciones técnicas

## Mecanismo de giro

El mecanismo de giro utiliza un motor de pistones axiales que acciona un engranaje planetario de reducción de 2 etapas bañado en aceite para obtener el par máximo.

- Palier de giro: cojinete de bolas de una hilera de tipo cizalla con engranaje interior de acero templado por inducción
- Engranaje interno y piñón inmersos en lubricante
- El mayor par de giro reduce el tiempo de giro
- El freno de giro para estacionamiento se activa mediante un muelle y se libera hidráulicamente

Velocidad máxima de giro	11,8 rpm
Par máximo de giro	3 744 kgf.m

## Capacidades de fluido

Sistema de refrigeración de la batería	29,4 l
Depósito de aceite hidráulico	140 l
Dispositivo de giro	3 l

## Cucharones

Tipo de cucharón	Capacidad (m <sup>3</sup> ) SAE	Anchura (mm)		Peso (kg)	Fuerza de excavación (normal/ presión) (ton)
		Con ruedas de corte lateral	Sin ruedas de corte lateral		
Monopluma est.	0,59	1 081	997	416	[SAE] 8,68/9,18 [ISO] 10,0/10,57
STD Pluma articulada	0,51	991	907	396	[SAE] 8,68/9,18 [ISO] 10,0/10,57

## Conducción

El movimiento llega a las ruedas desde un motor de pistones axiales doblados a través de una transmisión Powershift de 2 velocidades. Además, también existe un modo económico y un interruptor para la velocidad lenta (de aproximación). Un botón permite pasar de alto a bajo en el modo de trabajo. Dos gamas de velocidades de desplazamiento ofrecen la posibilidad de elegir entre mayor par o alta velocidad.

Velocidad de desplazamiento (aproximación/baja/alta)	4 / 9 / 19 km/h
Fuerza máxima de tracción	12 t
Radio de giro mínimo	7,85 m
Habilidad de ascenso de pendientes	57,5 % (29,9°)

## Frenos

Doble circuito multidisco con discos de metal sinterizado para una mayor vida útil. Sistema de frenado accionado por una bomba y circuitos acumuladores. Frenos automáticos de serie, que se liberan al pisar el pedal de transmisión. Freno de estacionamiento hidráulico accionado por resorte montado en el eje de transmisión.

Acumuladores	0,75 l – 3 MPa
--------------	----------------

# Especificaciones técnicas

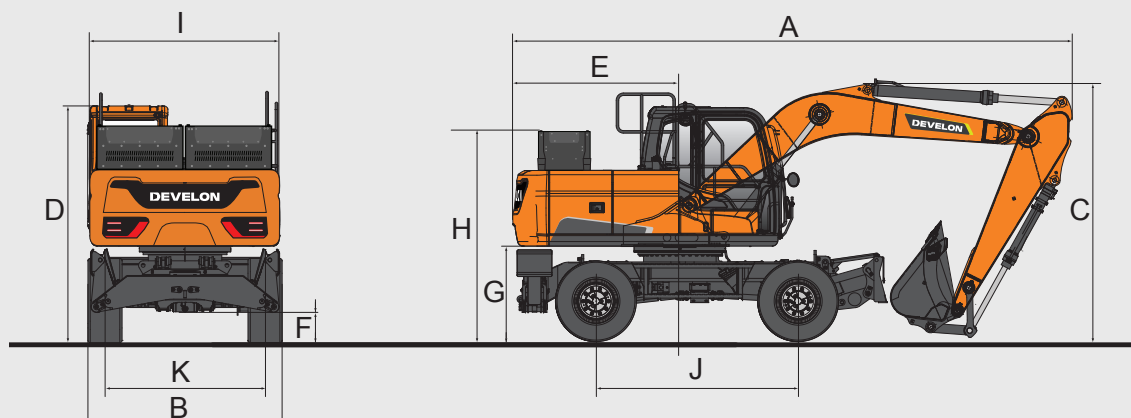
## Pesos de los componentes

Elemento	Peso (kg)	Comentarios
Estructura superior sin parte delantera	-	Con batería
Tren inferior	5 484	Incluyendo estabilizadores / soporte de hoja delantera y hoja dózer trasera
Conjunto delantero	2 402	
Pluma	753	4 400 mm
Brazo	371	2 100 mm
Cucharón	416	0,59 m <sup>3</sup>
Cilindro de la pluma	106	Cada
Cilindro del brazo	151	
Cilindro del cucharón	87	
Hoja dózer	678	
Cilindro de la hoja dózer	42	Cada
Estabilizador	948	
Cilindro estabilizador	74	Cada

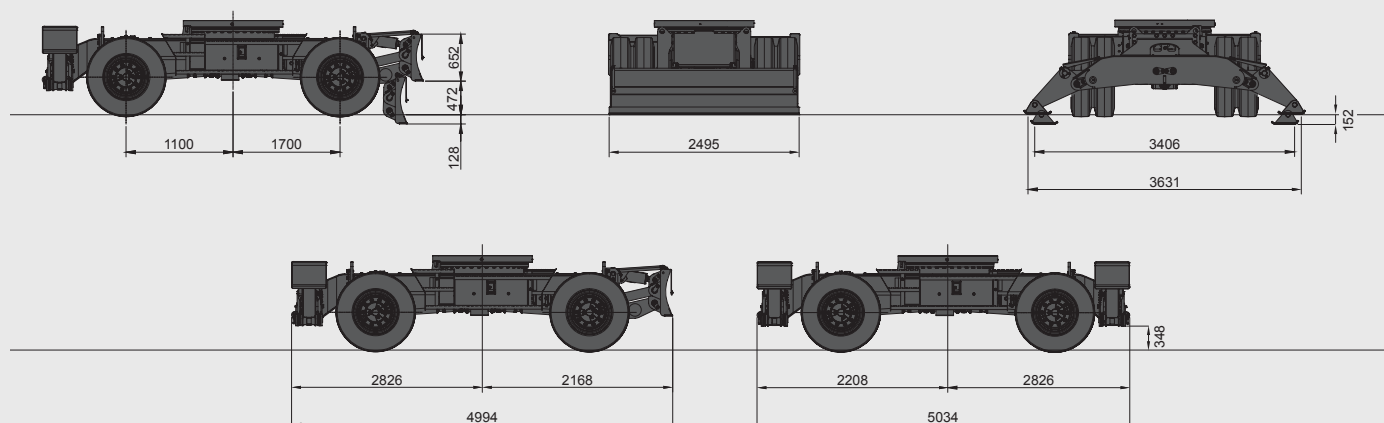
## Peso

Pluma	Brazo	Chasis, delantero	Chasis, trasero	Peso total (kg)
Monopluma 4,4 m	2,1 m	-	Hoja dózer	15 950
		Hoja dózer	Estabilizador	15 950
		Estabilizador	Hoja dózer	17 100
		Estabilizador		17 100
Monopluma 4,6 m	2,1 m	-	Hoja dózer	15 950
		Hoja dózer	Estabilizador	17 700
		Estabilizador	Hoja dózer	17 700
		Estabilizador	Estabilizador	17 700
	2,5 m	-	Hoja dózer	15 950
		Hoja dózer	Estabilizador	17 100
		Estabilizador	Hoja dózer	17 100
		Estabilizador		17 700
Pluma articulada 4 988 m	2,1 m	-	Hoja dózer	16 550
		Hoja dózer	Estabilizador	17 700
		Estabilizador	Hoja dózer	17 700
		Estabilizador		18 250
	2,5 m	-	Hoja dózer	16 550
		Hoja dózer	Estabilizador	17 700
		Estabilizador	Hoja dózer	17 700
		Estabilizador		18 250

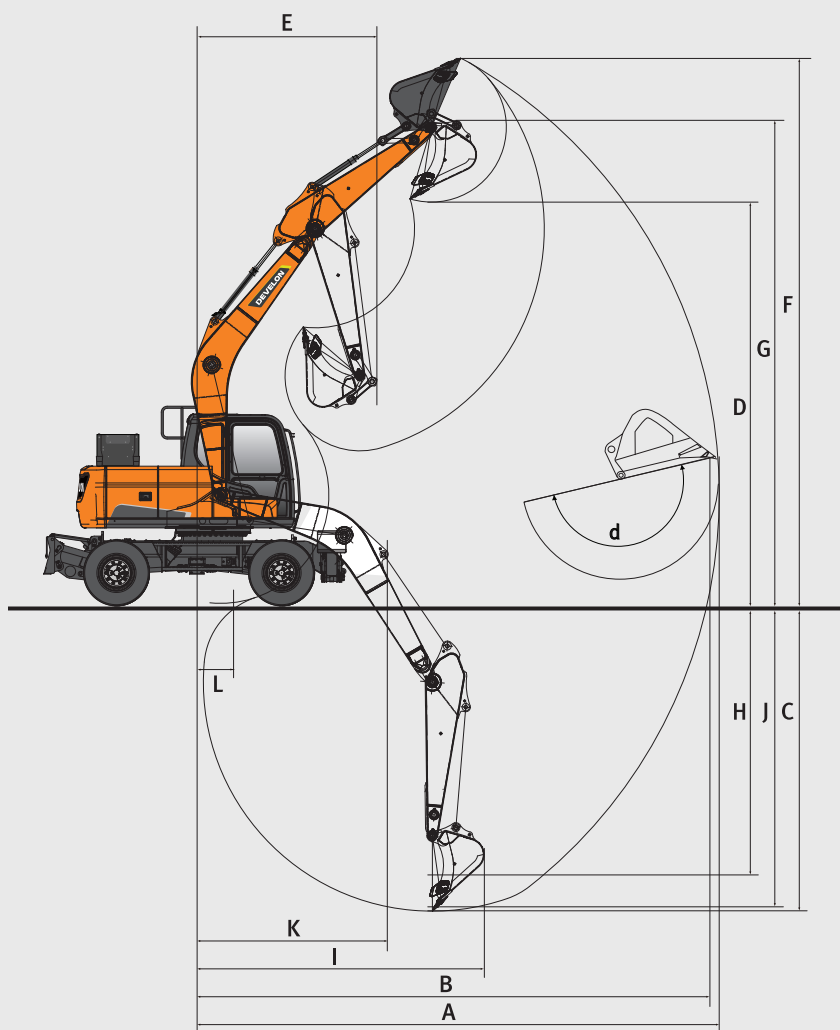
# Dimensiones



		Unidad	Monopluma			Pluma articulada	
Longitud de la pluma		mm	4 400	4 600		4 988	
Longitud del brazo		mm	2 100	2 100	2 500	2 100	2 500
A	Longitud de transporte	mm	8 043	8 251	8 205	8 103	8 118
B	Anchura de transporte	mm	2 495				
C	Altura de envío (pluma)	mm	2 845	2 685	3 045	2 648	2 795
	Altura de envío (manguito)	mm	2 995	2 865	3 210	2 688	2 834
D	Altura sobre techo de cabina	mm	3 052				
	Altura sobre techo de cabina (barandilla protectora)	mm	3 249				
E	Radio de giro de voladizo	mm	2 283				
F	Distancia libre sobre el suelo	mm	348				
G	Distancia a contrapeso	mm	1 215				
H	Altura de la caja de la batería	mm	2 730				
I	Anchura de la cubierta superior	mm	2 490				
J	Distancia entre ejes	mm	2 800				
K	Anchura de la superficie de rodadura	mm	1 944				
	Longitud de tracción	mm	7 219	7 473	7 301	6 174	6 240
	Altura de tracción (pluma)	mm	3 710	3 540	3 865	3 988	
	Altura de tracción (manguito)	mm	3 710	3 605	3 765	3 937	



# Perímetro de trabajo



		Unidad	Monopluma			Pluma articulada	
Longitud de la pluma		mm	4 400	4 600		4 988	
Longitud del brazo		mm	2 100		2 500	2 100	2 500
A	Alcance máx. de excavación	mm	7 585	7 765	8 235	8 240	8 700
B	Alcance máx. de excavación (suelo)	mm	7 375	7 560	8 040	8 050	8 520
C	Profundidad máx. de excavación	mm	4 490	4 620	5 020	5 025	5 455
D	Altura máx. de carga	mm	5 905	6 060	6 510	6 795	7 260
E	Radio mín. de giro	mm	2 340	2 500	2 665	2 505	2 680
F	Altura máx. de excavación	mm	8 195	8 340	8 850	9 150	9 655
G	Altura máx. de pasador de cucharón	mm	7 125	7 275	7 730	8 010	8 475
H	Profundidad máxima de la pared vertical	mm	3 445	3 480	4 265	3 840	4 410
I	Radio máx. en vertical	mm	5 480	5 695	5 555	5 825	5 680
J	Profundidad máx. de excavación (nivel de 8 pies)	mm	4 215	4 345	4 805	4 905	5 345
K	Radio mín., nivel de 8 pies	mm	2 105	2 240	2 315	865	
L	Alcance mínimo de excavación	mm	455	885	505	-	
d	Ángulo del cucharón	°	173,7				

# Capacidades de elevación

## Monopluma sin cucharón

Unidad: 1 000 kg

A	B	Implemento de bastidor del chasis	1,5 m		3,0 m		4,5 m		6,0 m		Alcance máx.		

### Monopluma 4,6 m · Brazo 2,5 m

7,5 m	Hoja dózer delantera + estabilizador trasero abajo										2,75*	2,75*	3,93
	Hoja dózer delantera + estabilizador trasero arriba										2,75*	2,75*	3,93
6,0 m	Hoja dózer delantera + estabilizador trasero abajo						3,96*	3,96*			2,26*	2,26*	5,55
	Hoja dózer delantera + estabilizador trasero arriba						3,96*	3,96*			2,26*	2,26*	5,55
4,5 m	Hoja dózer delantera + estabilizador trasero abajo						4,66*	4,66*	3,52*	3,52*	2,12*	2,12*	6,44
	Hoja dózer delantera + estabilizador trasero arriba						4,66*	4,42	3,52*	2,85	2,12*	2,12*	6,44
3,0 m	Hoja dózer delantera + estabilizador trasero abajo				8,93*	8,93*	6,25*	6,25*	4,83*	4,50	2,13*	2,13*	6,90
	Hoja dózer delantera + estabilizador trasero arriba				8,93*	7,65	6,25*	4,21	4,83*	2,77	2,13*	2,13*	6,90
1,5 m	Hoja dózer delantera + estabilizador trasero abajo						7,23*	6,76	5,50*	4,39	2,27*	2,27*	7,01
	Hoja dózer delantera + estabilizador trasero arriba						7,23*	3,98	4,95	2,68	2,27*	2,15	7,01
0,0 m	Hoja dózer delantera + estabilizador trasero abajo				8,25*	8,25*	7,62*	6,59	5,59*	4,31	2,57*	2,57*	6,79
	Hoja dózer delantera + estabilizador trasero arriba				8,25*	6,78	7,62	3,83	4,87	2,60	2,57*	2,21	6,79
-1,5 m	Hoja dózer delantera + estabilizador trasero abajo	6,30*	6,30*	10,38*	10,38*	7,15*	6,54	5,00*	4,30	3,20*	3,20*	6,20	
	Hoja dózer delantera + estabilizador trasero arriba	6,30*	6,30*	10,38*	6,77	7,15*	3,78	4,85	2,59	3,20*	2,49	6,20	
-3,0 m	Hoja dózer delantera + estabilizador trasero abajo				7,85*	7,85*	5,41*	5,41*			4,28*	4,28*	5,11
	Hoja dózer delantera + estabilizador trasero arriba				7,85*	6,90	5,41*	3,85			4,28*	3,27	5,11

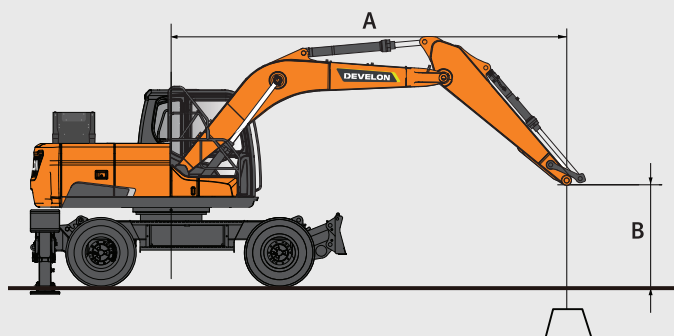
## Pluma articulada sin cucharón

Unidad: 1 000 kg

A	B	Implemento de bastidor del chasis	1,5 m		3,0 m		4,5 m		6,0 m		Alcance máx.		
													A

### Pluma articulada 4 988 m · Brazo 2,1 m

7,5 m	Hoja dózer delantera + estabilizador trasero abajo										3,85*	3,85*	3,94
	Soporte delantero + hoja dózer trasera arriba										3,85*	3,85*	3,94
	Hoja dózer delantera + estabilizador trasero abajo										3,85*	3,85*	3,94
	Hoja dózer delantera + estabilizador trasero arriba										3,85*	3,85*	3,94
6,0 m	Hoja dózer delantera + estabilizador trasero abajo						4,73*	4,73*			3,26*	3,26*	5,56
	Soporte delantero + hoja dózer trasera arriba						4,73*	4,30			3,26*	3,05	5,56
	Hoja dózer delantera + estabilizador trasero abajo						4,73*	4,73*			3,26*	3,26*	5,56
	Hoja dózer delantera + estabilizador trasero arriba						4,73*	4,47			3,26*	3,18	5,56
4,5 m	Hoja dózer delantera + estabilizador trasero abajo				6,73*	6,73*	5,25*	4,61	4,64*	2,97	3,11*	2,63	6,45
	Soporte delantero + hoja dózer trasera arriba				6,73*	6,73*	5,25*	4,16	4,64*	2,68	3,11*	2,38	6,45
	Hoja dózer delantera + estabilizador trasero abajo				6,73*	6,73*	5,25*	5,25*	4,64*	4,56	3,11*	3,11*	6,45
	Hoja dózer delantera + estabilizador trasero arriba				6,73*	6,73*	5,25*	4,33	4,64*	2,80	3,11*	2,49	6,45
3,0 m	Hoja dózer delantera + estabilizador trasero abajo						6,26*	4,34	4,98*	2,87	3,17*	2,32	6,91
	Soporte delantero + hoja dózer trasera arriba						6,26*	3,89	4,98*	2,59	3,17*	2,09	6,91
	Hoja dózer delantera + estabilizador trasero abajo						6,26*	6,26*	4,98*	4,45	3,17*	3,17*	6,91
	Hoja dózer delantera + estabilizador trasero arriba						6,26*	4,07	4,98*	2,71	3,17*	2,19	6,91
1,5 m	Hoja dózer delantera + estabilizador trasero abajo						7,16*	4,09	5,35*	2,76	3,41*	2,22	7,02
	Soporte delantero + hoja dózer trasera arriba						7,16*	3,65	4,92	2,48	3,41*	1,99	7,02
	Hoja dózer delantera + estabilizador trasero abajo						7,16*	6,63	5,35*	4,34	3,41*	3,41*	7,02
	Hoja dózer delantera + estabilizador trasero arriba						7,16*	3,82	4,91	2,60	3,41*	2,09	7,02
0,0 m	Hoja dózer delantera + estabilizador trasero abajo						7,44*	3,96	5,48*	2,69	3,91*	2,29	6,79
	Soporte delantero + hoja dózer trasera arriba						7,44*	3,52	4,84	2,41	3,91*	2,05	6,79
	Hoja dózer delantera + estabilizador trasero abajo						7,44*	6,48	5,48*	4,26	3,91*	3,59	6,79
	Hoja dózer delantera + estabilizador trasero arriba						7,44*	3,69	4,83	2,53	3,91*	2,15	6,79
-1,5 m	Hoja dózer delantera + estabilizador trasero abajo				9,78*	7,26	7,00*	3,95	5,04*	2,70	4,76*	2,59	6,20
	Soporte delantero + hoja dózer trasera arriba				9,78*	6,34	7,00*	3,51	4,84	2,41	4,62	2,32	6,20
	Hoja dózer delantera + estabilizador trasero abajo				9,78*	9,78*	7,00*	6,46	5,04*	4,26	4,76*	4,08	6,20
	Hoja dózer delantera + estabilizador trasero arriba				9,78*	6,64	7,00*	3,68	4,83	2,53	4,61	2,43	6,20



= Nominal por el frente

= Valor nominal en lateral o 360°

1. Las capacidades de elevación son de acuerdo con la norma ISO 10567:2007 (E).

2. El punto de carga se encuentra en el extremo del brazo.

3\* = Las cargas nominales se basan en la capacidad hidráulica.

4. Las cargas nominales indicadas no superan el 75 % de las cargas de vuelco ni el 87 % de la capacidad de elevación hidráulica.

5. Para la capacidad de elevación con cucharón, reste simplemente el peso real del cucharón de los valores.

6. Las configuraciones indicadas no reflejan necesariamente el equipamiento de serie de la máquina.

# Capacidades de elevación

## Pluma articulada sin cucharón

Unidad: 1 000 kg

A	B	Implemento de bastidor del chasis	1,5 m		3,0 m		4,5 m		6,0 m		Alcance máx.		

## Pluma articulada 4 988 m · Brazo 2,5 m

7,5 m	Hoja dózer delantera + estabilizador trasero abajo					3,43*	3,43*					2,82*	2,82*	4,72
	Soporte delantero + hoja dózer trasera arriba					3,43*	3,43*					2,82*	2,82*	4,72
	Hoja dózer delantera + estabilizador trasero abajo					3,43*	3,43*					2,82*	2,82*	4,72
6,0 m	Hoja dózer delantera + estabilizador trasero arriba					3,43*	3,43*					2,82*	2,82*	4,72
	Hoja dózer delantera + estabilizador trasero abajo					4,13*	4,13*	2,91*	2,91*	2,39*	2,39*	2,39*	2,39*	6,13
	Soporte delantero + hoja dózer trasera arriba					4,13*	4,13*	2,91*	2,72	2,39*	2,39*	2,39*	2,39*	6,13
4,5 m	Hoja dózer delantera + estabilizador trasero abajo					4,13*	4,13*	2,91*	2,91*	2,39*	2,39*	2,39*	2,39*	6,13
	Hoja dózer delantera + estabilizador trasero arriba					4,13*	4,13*	2,91*	2,84	2,39*	2,39*	2,39*	2,39*	6,13
	Soporte delantero + hoja dózer trasera abajo			4,56*	4,56*	4,80*	4,67	4,29*	2,99	2,26*	2,26*	2,26*	2,26*	6,95
3,0 m	Hoja dózer delantera + estabilizador trasero arriba					4,56*	4,56*	4,80*	4,21	4,29*	2,70	2,26*	2,11	6,95
	Soporte delantero + hoja dózer trasera arriba					4,56*	4,56*	4,80*	4,80*	4,29*	4,29*	2,26*	2,26*	6,95
	Hoja dózer delantera + estabilizador trasero abajo					4,56*	4,56*	4,80*	4,38	4,29*	2,82	2,26*	2,21	6,95
1,5 m	Hoja dózer delantera + estabilizador trasero arriba					5,90*	4,39	4,76*	2,88	2,26*	2,09	2,09	2,09	7,38
	Soporte delantero + hoja dózer trasera arriba					5,90*	3,94	4,76*	2,60	2,26*	1,88	2,26*	1,88	7,38
	Hoja dózer delantera + estabilizador trasero abajo					5,90*	5,90*	4,76*	4,47	2,26*	2,26*	2,26*	2,26*	7,38
0,0 m	Hoja dózer delantera + estabilizador trasero arriba					5,90*	4,11	4,76*	2,72	2,26*	1,97	2,26*	1,97	7,38
	Hoja dózer delantera + estabilizador trasero abajo					6,92*	4,11	5,21*	2,76	2,37*	2,01	2,37*	2,01	7,48
	Soporte delantero + hoja dózer trasera arriba					6,92*	3,67	4,92	2,48	2,37*	1,80	2,37*	1,80	7,48
-1,5 m	Hoja dózer delantera + estabilizador trasero abajo					6,92*	6,66	5,21*	4,34	2,37*	2,37*	2,37*	2,37*	7,48
	Hoja dózer delantera + estabilizador trasero arriba					6,92*	3,84	4,91	2,60	2,37*	1,89	2,37*	1,89	7,48
	Soporte delantero + hoja dózer trasera abajo					7,40*	3,95	5,45*	2,67	2,62*	2,06	2,62*	2,06	7,27
-3,0 m	Hoja dózer delantera + estabilizador trasero arriba					7,40*	3,51	4,82	2,39	2,62*	1,85	2,62*	1,85	7,27
	Soporte delantero + hoja dózer trasera arriba					7,40*	6,47	5,45*	4,24	2,62*	2,62*	2,62*	2,62*	7,27
	Hoja dózer delantera + estabilizador trasero abajo					7,40*	3,68	4,81	2,51	2,62*	1,94	2,62*	1,94	7,27
-4,5 m	Hoja dózer delantera + estabilizador trasero arriba			8,54*	7,17	7,16*	3,91	5,23*	2,65	3,12*	2,30	3,12*	2,30	6,73
	Soporte delantero + hoja dózer trasera arriba			8,54*	6,26	7,16*	3,47	4,79	2,37	3,12*	2,05	3,12*	2,05	6,73
	Hoja dózer delantera + estabilizador trasero abajo			8,54*	8,54*	7,16*	6,42	5,23*	4,21	3,12*	3,12*	3,12*	3,12*	6,73
-6,0 m	Hoja dózer delantera + estabilizador trasero arriba			8,54*	6,55	7,16*	3,64	4,78	2,49	3,12*	2,16	3,12*	2,16	6,73
	Hoja dózer delantera + estabilizador trasero abajo					6,05*	3,97			4,35*	2,93	4,35*	2,93	5,68
	Soporte delantero + hoja dózer trasera arriba					6,05*	3,53			4,35*	2,62	4,35*	2,62	5,68
-7,5 m	Hoja dózer delantera + estabilizador trasero abajo					6,05*	6,05*			4,35*	4,35*	4,35*	4,35*	5,68
	Hoja dózer delantera + estabilizador trasero arriba					6,05*	3,71			4,35*	2,75	4,35*	2,75	5,68



# Equipamiento de serie y opcional

## Sistema de energía y eléctrico

Sistema de tracción eléctrica: Motor refrigerado por líquido, potencia de salida: 105 kW	■
Especificaciones de la batería: LFP 580 V litio	■
Carga CA: cargador a bordo, conexión tipo 2 (máx. 44 kW)	■
Indicación del rango de funcionamiento: aproximadamente 10 horas	■
Cargador CA 30 kW	●
Cargador CA 40 kW	●
Estación de carga móvil CC (40 kW)	●
Garantía ampliada: 5 años o máx. 10 000 horas para el sistema eléctrico y las baterías	●

## Sistema hidráulico

Regeneración del caudal de la pluma y el brazo	■
Modo de oscilación fina, activado o desactivado desde la cabina	■
Válvulas de giro anti rebote	■
Lumbreras libres (válvula)	■
Función de refuerzo de potencia con un solo toque	■
Línea de doble vía de alto caudal + conductos para martillo hidráulico (PE3C)	■
Control inteligente de potencia (SPC3)	■
Amortiguación de cilindros y juntas anticontaminación	■
Desplazamiento con 2 bombas	■
Canalizaciones de cuchara de almeja (válvula distribuidora del cilindro del cucharón)	●
Tubería hidráulica de bajo caudal para herramienta giratoria o basculante (mando por joystick)	●
Tubería hidráulica para acoplador rápido	●
Caudal de la bomba doble para implementos	●
Suspensión de pluma para LIS en movimiento (no compatible con guardabarros)	●
Sistema de dirección eléctrica desde palanca	●

## Interior y cabina

Cabina presurizada con aislamiento acústico y montaje CabSus	■
Asiento con suspensión neumática y calefactor totalmente ajustable	■
Aire acondicionado con climatizador	■

Ventanilla delantera abatible con persiana enrollable y ventanilla inferior delantera desmontable	■
Ventanillas izquierda y derecha correderas	■
Limpiaparabrisas paralelos superior e inferior intermitentes	■
Visera antilluvia	■
Conmutador para desempañar la ventanilla trasera	■
Palancas de mando de muñeca PPC ajustables para brazo, pluma, cucharón y giro	■
Joysticks y pedal con control proporcional de los conductos hidráulicos auxiliares	■
Columna de dirección inclinable y ajustable	■
Pedal para control auxiliar de 1 y 2 vías	■
Conmutador giratorio	■
Pantalla táctil de 12" Develon Smart Touch, todo en uno	■
Sistema de gestión de implementos	■
Cuadrante de mando del régimen del motor (RPM)	■
Velocidad de desplazamiento automática	■
4 modos de potencia y 4 de trabajo	■
Bocina eléctrica	■
Encendedor	■
Luz del techo	■
Portavasos	■
Múltiples compartimentos portaobjetos (por ejemplo, portadocumentos bajo el asiento)	■
Zona de almacenamiento (herramientas, etc.)	■
Fiambarrera para calentar y enfriar	■
Suelo plano, espacioso y fácil de limpiar	■
Arranque sin llave (llave inteligente Develon) y bloqueo/desbloqueo de puertas a distancia	■
Función antirrobo	■
Toma de corriente adicional de 12 V	■
Puerto de comunicación serie para interfaz de PC portátil	■
Encendido/apagado remoto de la radio	■
Altavoces y conexiones para radio	■
Radio DAB con Bluetooth y sistema de llamadas manos libres	■
Cámara de visión 360° (AVM)	●
Sistema de cámara de visión 360° (AVM) + detección por radar	●
Asiento con suspensión neumática totalmente ajustable (con calefacción y refrigeración)	●

## Seguridad

Estructura de protección contra el vuelco (ROPS por sus siglas en inglés)	■
Válvulas de seguridad del cilindro de la pluma y el brazo	■
Dispositivo de advertencia de sobrecarga	■
Barandillas grandes en la estructura superior y los peldaños	■
Faro giratorio	■
Cámaras de visión lateral y trasera	■
Placas antideslizantes de metal perforado	■
Palanca de bloqueo de seguridad hidráulica	■
Cristal de seguridad	■
Martillo para escape de emergencia	■
Espejo retrovisor derecho/izquierdo	■
Interruptor de corte de batería	■
Sistema de prevención y arranque del motor	■
Interruptor de parada de emergencia del motor e interruptor de control de la bomba hidráulica	■
Barandillas (ISO 2867:2011)	■
Freno de estacionamiento	■
Freno de excavación automático	■
7 luces de trabajo LED (2 en la pluma, 3 en la carrocería, 2 adicionales en la cabina)	■
Luces de trabajo LED con 4 luces adicionales (2 en la parte delantera, 2 en la parte trasera de la cabina)	●
Cabina FOGS: protectores superior y frontal de la cabina (ISO 10262)	●
Protecciones superior e inferior de la ventanilla delantera	●

## Otros

Pluma de 4 400 mm, brazo de 2 100 mm	■
Protector antipolvo para radiador/refrigerador de aceite	■
Función de autodiagnóstico	■
Batería (2 x 12 V, 150 Ah), alternador (24 V, 100 A)	■
Transmisión hidrostática con servotransmisión de 2 velocidades	■
Engrase a distancia de los puntos de giro de la corona del giro y del grupo de trabajo	■
Brazo de 2 500 mm con monopluma de 4 600 mm	●
Pluma articulada de 2 100 mm y de 2 500 mm	●
Cucharones Develon: gama completa de cucharones GP, HD y para roca	●

Martillos hidráulicos Develon y acopladores rápidos Develon	●
Filtro adicional para conductos del martillo hidráulico	●
Sistema de lubricación automática	●
Compresor de aire	●
Homologación para carretera (dependiendo de los países)	●

## Tren inferior

Soporte delantero	■
Hoja dózer trasera paralela	■
Tren inferior estándar con neumáticos dobles 10-20 14 PR	■
Modos de bloqueo de la oscilación del eje delantero (activado/desactivado/automático)	■
Protección del vástago del pistón de los cilindros del estabilizador	■
Caja de herramientas bloqueable (lado izquierdo)	■
Ojales de tensado de cadena trasera y delantera	■
2 o 4 estabilizadores independientes con protección del cilindro	●
Hoja dózer delantera paralela y estabilizadores traseros independientes	●
Caja de herramientas bloqueable (lado derecho)	●
Neumáticos dobles de 18-19,5, 20 PR	●
Guardabarros (no compatible con LIS)	●
Listo para enganche de remolque (no compatible con la homologación para carretera, depende de la normativa local)	●

De serie = ■

Opcional = ●



# Garantía de Develon

## La clave para la protección de sus equipos y su tranquilidad

Mantenga protegido su equipo pesado de construcción con Develon. Nuestras completas garantías y planes de protección le ofrecen tranquilidad y le garantizan que su inversión seguirá siendo segura y valiosa en la carretera.

### Planes de garantía a medida

Elija entre una gama de planes de protección asequibles, diseñados exclusivamente para los clientes de Develon a través de nuestros distribuidores autorizados. Estos planes convierten el precio de su máquina en una inversión estratégica, no solo en un gasto.

### Garantía ampliada de Develon

Decídase por la garantía ampliada de Develon para disfrutar de una seguridad, fiabilidad y valor global inigualables. Este plan de primer nivel protege su equipo frente a costes inesperados y minimiza el tiempo de inactividad, permitiéndole centrarse en lo que importa: cumplir con el trabajo.

### ¡No espere más!

Póngase en contacto hoy mismo con un distribuidor autorizado de Develon para proteger su inversión en equipos. Con un proceso impecable y beneficios duraderos, Develon ayuda a que sus equipos pesados de construcción se mantengan en condiciones óptimas.

**Elija la Garantía Ampliada Develon: Vaya sobre seguro y proteja sus inversiones.**

Powered by **Innovation**

**DEVELON**

Espacio para el sello del distribuidor

DX160WE-7K



HD Construction Equipment Develon Europe s.r.o.  
IBC – Pobrezni 620/3,  
18600 Praga 8 – Karlín, República Checa

©2025 HD Construction Equipment Develon Europe s.r.o.  
Todos los derechos reservados.  
D4600904

Determinadas especificaciones se basan en cálculos de ingeniería y no son medidas reales. Las especificaciones se proporcionan solamente con fines de comparación y están sujetas a cambios sin previo aviso. Las especificaciones para su equipo Develon en particular variarán según las variaciones normales en el diseño, fabricación, condiciones de funcionamiento y otros factores. Las imágenes de las unidades de Develon pueden mostrar equipos que no sean estándar.