

Serie 9

Excavadoras de orugas

DX360LC-9

Peso operativo: 37 180 kg
Potencia del motor: 227 kW (304,4 CV)
Capacidad del cucharón: 2,0 m³

DX400HD-9

Peso operativo: 42 160 kg
Potencia del motor: 254 kW (340,6 CV)
Capacidad del cucharón: 2,2 m³



DEVELON

DEVELON

Desde 1937, Develon sigue innovando, impulsando el cambio en los equipos de construcción como marca líder en Corea del Sur.

Atrevida

Superamos los límites del rendimiento, la seguridad y la experiencia del usuario con máquinas que no solo cumplen las expectativas, sino que las superan.

Inteligente

Nuestra avanzada tecnología y experiencia en ingeniería impulsan la eficiencia, la productividad y la sostenibilidad en cada máquina que fabricamos.

Colaborativa

Escuchando, adaptándonos e innovando junto a nuestros clientes y socios, creamos soluciones que hacen avanzar a las industrias.

Develon: Impulsada por la innovación

Con una visión audaz, una ejecución inteligente y un espíritu de colaboración, Develon sigue abriendo camino y construyendo el futuro, avance a avance.

Somos
Develon.

Develon es un nombre audaz que refleja nuestra ambición de seguir desarrollándonos y dejar una huella positiva en el mundo. En el futuro, seguiremos ofreciendo productos y soluciones innovadores que hagan avanzar el mundo en el que vivimos.



Conquistaste nuevos territorios

con las excavadoras
de orugas de
la serie 9



↑ 1 000
horas

Productividad inigualable

- La mejora de las prestaciones ofrece un aumento de la potencia del motor de hasta el 7 % y una reducción del consumo de carburante del 10 %.
- El martillo inteligente Smart Breaker y un sistema de pesaje a bordo mejoran la eficiencia y la precisión.

Características de seguridad inteligente

- Smart AVM que permite el reconocimiento de objetos y de personas.
- La estabilidad mejorada se logra mediante un contrapeso más pesado y el sistema Advanced Lift Assist.
- El muro virtual garantiza un funcionamiento seguro en cualquier entorno.
- Función E-Stop para detener automáticamente la máquina cuando se detecta una persona a menos de 4 metros de la zona de trabajo.

Menores costes de propiedad

- Los intervalos de mantenimiento ampliados de 500 a 1 000 horas aumentan la productividad y reducen los costes a largo plazo.

Más confort y utilidad

- La nueva cabina espaciosa cuenta con una pantalla más grande de 12,8", una segunda pantalla opcional, un joystick totalmente electrónico, iluminación mejorada y Digital Key.
- Los sistemas de asistencia avanzados agilizan el funcionamiento.
- Una nueva funcionalidad de dirección con palanca / rueda de pulgar permite a los operadores mover la excavadora mientras mantienen las manos en el joystick.

Las nuevas excavadoras de orugas Develon DX360LC-9 y DX400HD-9 combinan una potente capacidad de elevación, estabilidad y capacidad para realizar tareas pesadas para aplicaciones exigentes. Con un rango de 37 a 42 toneladas, ofrecen las avanzadas características de la serie 9 de Develon en productividad, seguridad, comodidad del operador y versatilidad.

Achieve the Next

Eficiencia de la máquina al máximo

Las excavadoras de orugas Develon de la serie 9 combinan el nuevo motor DX08 Develon de fabricación propia para ofrecer prestaciones de trabajo pesado, con características avanzadas de FEH y asistencia inteligente para una productividad eficiente en carburante y amigable para el operador.

La serie 9 proporciona la flexibilidad para adaptar las prestaciones a cualquier sitio. En toda la gama, un dispositivo de giro desarrollado internamente, múltiples opciones de zapatas de la oruga y un robusto tren inferior garantizan una durabilidad y fiabilidad continuas.

- DX360LC-9: optimizado para aplicaciones de movimiento de tierras y versátiles, con un caudal hidráulico elevado, un cucharón de 2,0 m³ y cilindros de elevación del brazo de clase superior.
- DX400HD-9: fabricado para los entornos más difíciles con potencia líder en su clase, un tren inferior de para trabajos pesados, pluma y brazo, cilindros de elevación de pluma de clase superior y una gran distancia entre ejes de 4 230 mm.

El resultado es una gama duradera y lista para el trabajo, diseñada para maximizar el tiempo de actividad, la productividad y el valor general.

Productividad > Motor potente > FEH para
ahorro de carburante > Sistema de pesaje
> Smart Breaker





Prestaciones más inteligentes, menores costes

Con el nuevo motor Develon DX08 y el avanzado sistema FEH, obtendrá lo mejor que Develon tiene para ofrecer: un rendimiento potente, ahorro de carburante y reducción del desgaste para una productividad y eficiencia máximas.

↑ 10 %

más productividad

El nuevo motor Develon DX08 (conforme a Stage V) desarrollado internamente aumenta la productividad con su potente rendimiento, su impresionante peso operativo y sus capacidades de excavación y elevación líderes en su clase. Su apagado automático reduce el tiempo de inactividad y el desgaste, mientras que las mejoras en el diseño avanzado del motor aumentan la productividad en un 10 %, maximizando la eficiencia en cada trabajo.

↑ 10 %

mejor eficiencia de carburante

El sistema de control electrohidráulico completo (FEH), que cuenta con bombas electrónicas, distribuidores principales (MCV) y distribuidores de alivio (RCV), está diseñado para mejorar la eficiencia, ayudando a reducir los costes de carburante y minimizar el impacto ambiental.

Operadores con la mayor productividad

Disfrute de nuevos sistemas de asistencia diseñados para aumentar la productividad y simplemente facilitar el trabajo. Estas características, construidas específicamente para las máquinas Develon, mejoran la eficiencia, reducen el cansancio y proporcionan soluciones eficaces para mejorar el rendimiento.

Sistema de pesaje

El sistema de pesaje ayuda a los operadores a controlar fácilmente los niveles de producción y a gestionar los volúmenes, garantizando que los volquetes se cargan a su capacidad óptima. Al evitar la sobrecarga, simplifica el cumplimiento de las normas de peso, lo que hace que el trabajo del operador sea más eficiente y sin estrés.

Smart Breaker

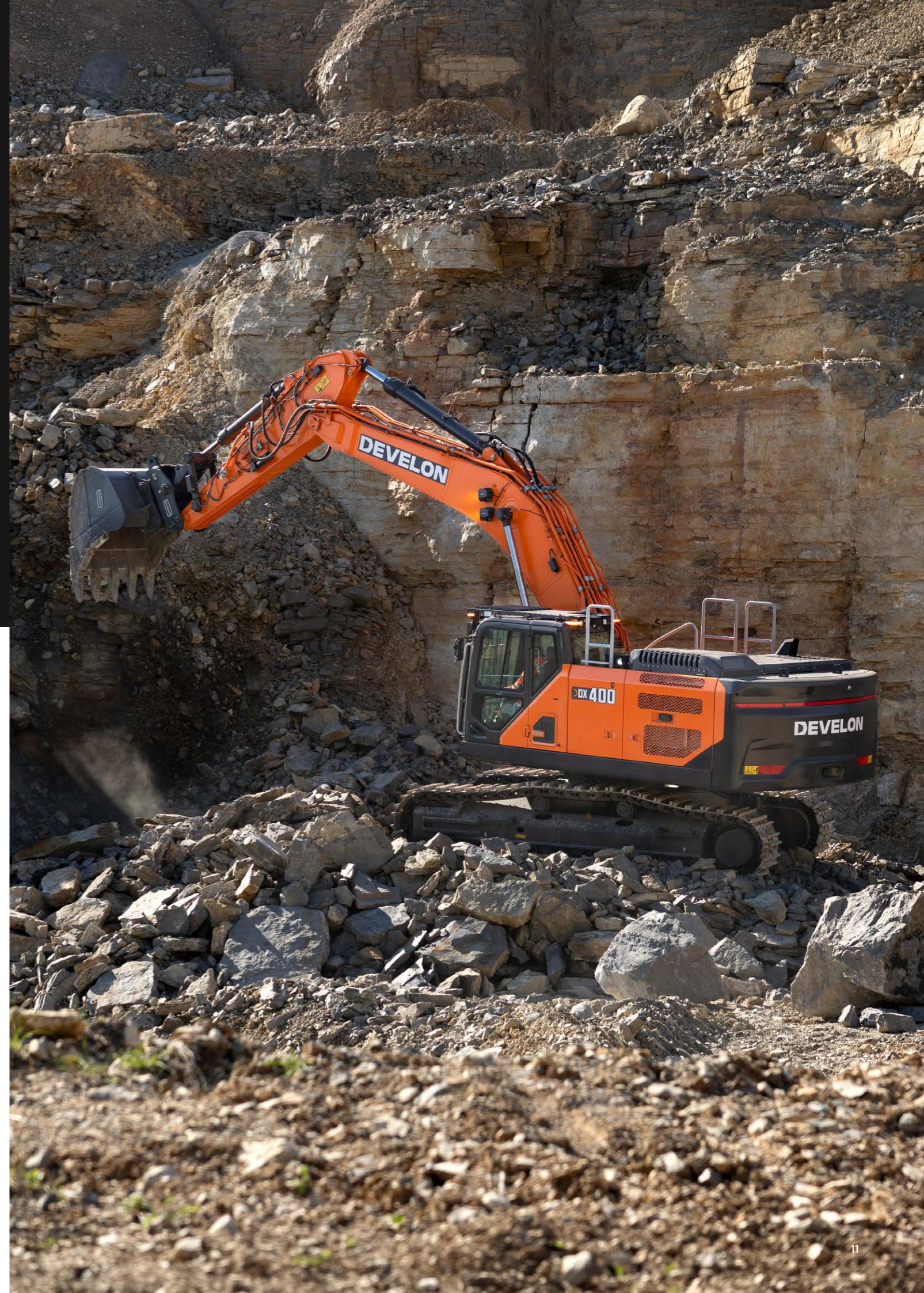
Nuestro martillo inteligente Smart Breaker evita los accionamientos en vacío, lo que reduce el desgaste de la máquina y sus componentes y minimiza el cansancio del operador para una experiencia más cómoda y eficiente. Con el martillo automático, se elimina la pulsación constante de botones, lo que garantiza un funcionamiento más suave.

Seguridad que va más allá

Develon establece nuevos estándares de seguridad con tecnologías avanzadas inspiradas en el sector del automóvil, con lo que aporta innovación y fiabilidad al sector de la construcción.

Desde Smart AVM, que proporciona una visión de 360 grados de la obra, hasta Advanced Lift Assist, que supervisa activamente la capacidad de elevación y los posibles riesgos de vuelco, estas funciones únicas y líderes en el mercado están diseñadas para maximizar la seguridad del operador y proporcionarle tranquilidad, por muy difícil que sea la obra en la que se encuentre.

Seguridad > Smart AVM y HDS > E-Stop
integrado > Muro virtual > Advanced Lift
Assist

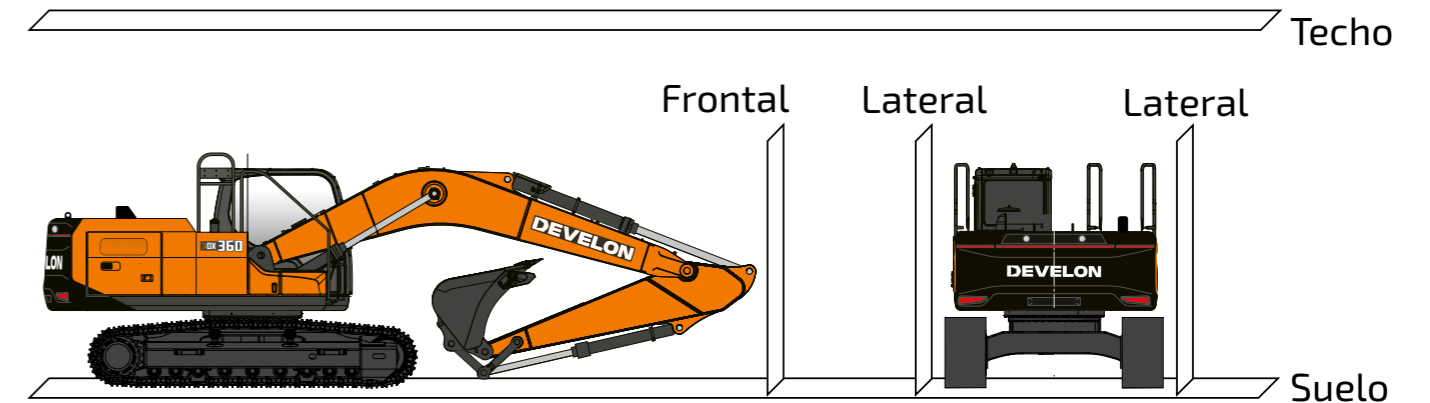


Proteger lo que importa

Las máquinas Develon anteponen la seguridad a todo lo demás, con funciones inteligentes que le mantienen protegido en todo momento. Con una estabilidad mejorada, alertas de peligro en tiempo real y funciones intuitivas, puede sentirse confiado y seguro en el trabajo.

Establezca sus límites

- Nuestra función de pared virtual mantiene la seguridad de las operaciones limitando el movimiento de la máquina a zonas específicas y reduciendo la posibilidad de colisiones.
- Es una función idónea para espacios urbanos estrechos o emplazamientos subterráneos con obstáculos como cables y tuberías, las zonas de seguridad permiten a los operadores trabajar con confianza.
- Es posible configurar la altura, la profundidad y el alcance máximos y los ángulos de giro.



Vaya un paso por delante

Sistemas Smart AVM y HDS

- Los sistemas Smart AVM y HDS (Human Detection System) son tecnologías líderes en el mercado que utilizan seis cámaras, sensores de radar y detección de objetos basada en inteligencia artificial para proporcionar una visión completa de 360 grados alrededor de la máquina.

Sistema de parada de emergencia integrado

- El sistema E-Stop avanzado lleva la seguridad en la obra a un nuevo nivel y ayuda a reducir los riesgos en zonas de mucho tráfico combinando el sistema de detección de personas (HDS) con la intuitiva tecnología de parada de emergencia. Equipado con Smart AVM y sensores de radar mejorados, el sistema E-Stop supervisa un campo de visión de 330 grados y detecta objetos y personas a una distancia de hasta 6 metros.
- Cuando se detecta a una persona, el sistema emite alertas visuales y acústicas al operador. Cuando la máquina se acerca a menos de 6 metros, reduce automáticamente la velocidad. Si la distancia se reduce a 4 metros, el sistema E-Stop detiene completamente la máquina.



Estabilidad sólida como una roca

Advanced Lift Assist

- El sistema Advanced Lift Assist mejora la seguridad del operador mostrando de forma activa la capacidad de elevación actual de la máquina y alertando a los operadores de posibles riesgos de vuelco.
- Esta función, pionera en el sector, utiliza una tabla de fuerzas de elevación para resaltar las zonas de riesgo en el panel de instrumentos durante las maniobras y en pendientes. Especialmente valiosa para las grandes empresas con frecuentes cambios de operador de máquinas, garantiza una seguridad uniforme en todos los equipos.

Protección de cabina certificada

- La cabina, fabricada para proporcionar confianza en condiciones de trabajo difíciles, cuenta con estructuras certificadas ROPS y FOPS, rigurosamente probadas para proteger al operador en caso de vuelco o caída de residuos, y cumple las normas FOPS hasta de Nivel 2. Un nuevo protector FOGS opcional añade otra capa de protección y se abre a 95° sin herramientas, haciendo que la limpieza de la ventanilla delantera sea rápida y fácil.



Versátil, suave y lista

Las excavadoras de orugas de la serie 9 priorizan al operador, con una cabina espaciosa y de baja vibración, controles de máquina intuitivos con palancas personalizables y guía inteligente, además de un mantenimiento sencillo para aumentar la comodidad, versatilidad y productividad.

4 modos de potencia y 4 de trabajo

El operador puede optimizar fácilmente las prestaciones con estos modos seleccionables:

- 4 modos de trabajo: modos de 1 vía, 2 vías, excavación y elevación, cada uno diseñado para tareas específicas.
- Ajustes del rotor basculante: diseñados para ofrecer precisión y minimizar la presión de retorno durante el funcionamiento.
- 4 modos de potencia: eco, estándar, potencia y potencia plus, todos ellos con control inteligente de la potencia para equilibrar potencia y eficiencia de carburante.

Función de giro fino (opcional)

La función de giro fino, desarrollada internamente, suaviza el movimiento de giro, reduciendo así las sacudidas al arrancar o parar. Esto hace que la operación sea más segura y evita que caigan objetos de la excavadora. También garantiza una parada suave al controlar la velocidad de giro y eliminar las sacudidas durante los cambios de dirección.

Machine Guidance 2D y Smart Control 2D (opcionales)

Los sistemas de Machine Guidance 2D y Smart Control 2D de Develon están diseñados para facilitar su trabajo y se pueden actualizar a 3D para lograr una precisión, flujos de trabajo más fluidos aún mayores y una mayor eficiencia en trabajos complejos. Estas tecnologías inteligentes proporcionan un guiado preciso y control del terraplén, ayudándole a trabajar con más eficacia.

Comodidad y versatilidad para el operador

- Machine Guidance 2D y Smart Control 2D
- Nueva cabina
- Mantenimiento sin esfuerzo





Conquiste el día con comodidad

La nueva cabina ofrece uno de los entornos más espaciosos y ergonómicos del sector, diseñado para maximizar el confort y la productividad del operador. Con una cabina que reduce las vibraciones, mejora la seguridad y aumenta la eficiencia general, este diseño proporciona una experiencia extremadamente cómoda y confortable para los operadores.

Nuevo habitáculo del operador

- La cabina espaciosa que ofrece una excelente visibilidad y una iluminación mejorada, incluida luz ambiental, crea un entorno confortable para turnos largos.
- Gracias a las 10 opciones de color disponibles, los operadores pueden personalizar el ambiente para adaptarlo a sus preferencias, especialmente durante las tareas nocturnas. Además, la iluminación se ajusta según el modo de trabajo seleccionado, proporcionando un reconocimiento intuitivo de las tareas sin distracciones.

Monitor de alta resolución de 12,8"

- La gran pantalla de alta resolución de 12,8 pulgadas proporciona a los operadores una interfaz atractiva y fácil de usar para acceder a la información de la máquina y gestionar diversas funciones.
- La pantalla, que se puede adaptar según las preferencias personales, permite a los operadores dividirla para mejorar la multitarea. Para mejorar la eficiencia, también hay disponible una opción de doble monitor, que permite dividirla en hasta cuatro pantallas para agilizar el flujo de trabajo y aumentar el rendimiento operativo.

Joystick nuevo

- El joystick de nuevo diseño ofrece a los operadores la posibilidad de personalizar los controles para lograr la máxima comodidad y facilidad. Mejora el control del movimiento con funciones como «dirección con palanca» y «dirección con el pulgar», además de las tradicionales palancas y pedales.
- Esta flexibilidad asegura la máxima personalización para adaptarse a cualquier estilo de operador y hacer que cualquier tarea sea más fácil de gestionar, gracias a nuevos ajustes de serie como el perfil del operador, la sensibilidad del joystick y la prioridad del implemento.

Asiento cómodo calefactado y refrigerado

- Un asiento calefactado con función de refrigeración incorporada para disfrutar del máximo confort durante los turnos largos.

Digital Key (opcional)

- La Digital Key de Develon utiliza tecnología Bluetooth de baja energía para reemplazar la necesidad de una llave física con un acceso seguro basado en smartphone a través de la aplicación My Develon. Con el teléfono en mano, puede desbloquear la cabina y arrancar el motor para disfrutar de una experiencia de operación más fluida y cómoda.



Saque el máximo partido a sus implementos

Las máquinas Develon están diseñadas para facilitar el mantenimiento, con intervalos de servicio ampliados y componentes accesibles, lo que le ayuda a ahorrar tiempo y dinero.

Pronóstico y gestión del estado (PHM)

- Los últimos modelos de Develon incorporan la avanzada tecnología PHM, que supervisa continuamente componentes críticos como el aceite hidráulico, el aceite del motor y las bombas principales. Este sistema inteligente predice las necesidades de mantenimiento y permite intervenciones oportunas que minimizan el tiempo de inactividad y reducen los costes de servicio.
- Con el diagnóstico remoto, los operadores obtienen información en tiempo real y una detección más rápida de los problemas, lo que mantiene los equipos funcionando al máximo rendimiento.

Mantenimiento fácil

- Grandes barandillas, peldaños y placas antideslizantes proporcionan un acceso seguro a la estructura superior.
- El filtro del aire acondicionado es fácilmente accesible gracias a una cubierta con cerradura, mientras que el interruptor de desconexión de la batería permite desconectarla fácilmente cuando la máquina no se va a usar durante periodos largos de tiempo.

- Las piezas del motor y los filtros son de fácil acceso para un mantenimiento rápido, con válvulas de cierre para evitar fugas.
- Una bomba de transferencia eléctrica simplifica el cebado de los filtros de carburante, mientras que la malla fina de las puertas laterales y el refrigerador mejoran la refrigeración y reducen el mantenimiento.
- Los puntos de engrase están centralizados y se dispone de un sistema de lubricación automática para mayor comodidad.

Intervalos de mantenimiento más largos

- Develon establece el estándar para intervalos de mantenimiento prolongados al ofrecer cambios de aceite y filtro del motor a las 1 000 horas. Los cambios de aceite hidráulico pueden durar hasta 4 000 horas, lo que minimiza el tiempo de inactividad y reduce los costes de mantenimiento. Es necesario realizar el muestreo de aceite a intervalos regulares durante el periodo de garantía.

Intervalos de mantenimiento

	DX360LC-9	DX400HD-9
Aceite motor y filtro	1 000 h	1 000 h
Llenado previo/principal del filtro de carburante	1 000 h	1 000 h
Filtro de retorno del aceite hidráulico	1 000 h	1 000 h
Filtro del aire acondicionado	1 000 h	1 000 h
Filtro del purificador del aire	2 000 h	2 000 h
Refrigerante del motor	6 000 h	6 000 h
Aceite hidráulico	4 000 h	4 000 h
Filtro de DEF	Cada 4 500 horas o 3 años	

Tenga en cuenta que el sistema de lubricación automático puede incluirse de serie en algunas regiones. 19

My Develon > Gestión en el lugar de trabajo
 > Gestión de la eficacia del trabajo > Servicio proactivo > Mantenimiento preventivo y tiempo de actividad prolongado



Supervise sus equipos desde cualquier lugar

Para competir y tener éxito, su equipo debe ofrecer la máxima productividad y la rentabilidad en el lugar de trabajo. Las máquinas Develon cumplen ambas funciones. Para garantizar un alto rendimiento de la inversión, incluimos más características premium como equipamiento de serie en cada modelo. Al incluirlas de serie, Develon le ofrece una ventaja competitiva, que ayuda a los operadores a trabajar de forma más eficiente y mejora la seguridad durante las largas jornadas en el campo.

> Terminal telemático

El dispositivo terminal se instala y conecta a una máquina para capturar datos de la misma.

> Telecomunicaciones

Develon ofrece comunicación en modo dual (móvil y satélite) para una cobertura máxima.

> My Develon

Manténgase informado con My Develon: la plataforma digital que consolida toda la información sobre equipos y servicios digitales en un solo lugar para acceder a ellos de forma rápida y sencilla.

Horas de funcionamiento

Horas totales de funcionamiento y horas de funcionamiento por modo.

Eficiencia en consumo de carburante*

Nivel y consumo de carburante

Informes y ubicación

Informe de funcionamiento y utilización, GPS y geofencing

Advertencias y alertas

Detección de advertencias de la máquina, desconexión de antena e infracciones de geoperimetrización y tiempo de cerca.

Gestión de filtros y aceite

Mantenimiento preventivo mediante la sustitución programada de piezas

*Es posible que algunas funciones ni estén presentes en todos los modelos. Póngase en contacto con su representante de ventas para obtener más información sobre esta característica. 21

Especificaciones técnicas

Motor

El motor diésel Develon DX08, desarrollado internamente, está diseñado para ofrecer prestaciones y la mejor eficiencia en consumo de carburante de su clase y cumplir plenamente las normativas más recientes sobre emisiones Stage V. Para optimizar las prestaciones de la máquina, se utilizan inyectores de carburante de alta presión, turbocompresores doble con intercooler aire-aire y controles electrónicos del motor. También incluye un sistema de 4 ciclos refrigerado por agua e inyección directa common rail.

Modelo	DX08
Número de cilindros	6
Potencia nominal, neta (a 1800 rpm)	224 kW / 300,4 cv (SAE J1995)
Potencia nominal, bruta (a 1800 rpm)	227 kW / 304,4 cv (SAE J1995)
Par máximo (a 1300 rpm)	1 230 Nm
Cilindrada	7,5 l
Baterías, alternador	2 x 12 V, 150 Ah - 24 V, 90 A

Tren inferior

Fabricado para durar, el tren inferior presenta una construcción extremadamente robusta fabricada con materiales de alta calidad. Todas las estructuras soldadas están diseñadas para minimizar las tensiones, lo que garantiza un rendimiento duradero.

- Rodillos de las orugas lubricados de por vida
- Poleas y piñones equipados con juntas flotantes
- Zapatas de oruga de aleación endurecida por inducción con triple garra
- Pasadores de conexión con tratamiento térmico
- Ajustador de orugas hidráulico con mecanismo de tensión de amortiguación

Rodillos superiores	2
Diámetro del rodillo superior	142 mm
Rodillos inferiores	9
Diámetro del rodillo inferior	180 mm
Número de eslabones y zapatas por lado	48
Diámetro del pasador	44,75 mm
Paso del eslabón	215,9 mm
Calibre de oruga estándar / estrecha	2 680 / 2 400 mm
Distancia entre ejes	4 040 mm

Zapata de oruga

Anchura de zapata (mm)	Presión sobre el suelo (kgf/cm ²)	Peso de la máquina (t)
Balancín 600TG	0,71	37,180
Opc. 600DG	0,72	37,710
Opc. 700TG	0,62	37,720
Opc. 800TG	0,55	38,200
Opc. 900TG	0,50	38,500

Sistema hidráulico

El nuevo modelo incorpora un sistema electrohidráulico completo (FEH) que ofrece un control preciso mediante un software avanzado. En combinación con la plataforma de computación en la nube (ECC), el sistema permite actualizar fácilmente el software a distancia, manteniéndolo al día con las últimas funciones. El sistema FEH recopila y analiza datos en tiempo real para optimizar la eficiencia y la productividad, lo que lo convierte en un sistema más inteligente y con mayor capacidad de respuesta en cualquier condición de trabajo.

Bombas	Tipo	Caudal máx.	Cilindrada
Principal	Pistón axial	2 x 360 l/min	200 cm ³ /rev

Mecanismo de giro

El mecanismo de giro utiliza un motor de pistones axiales que acciona un engranaje planetario de reducción de 2 etapas totalmente sumergido en aceite para obtener el par máximo.

- Palier de giro: cojinete de bolas de una hilera de tipo cizalla con un engranaje interior de acero templado por inducción
- Engranaje y piñón internos: sumergidos en lubricante para mejorar la durabilidad y suavizar el funcionamiento

Motor de giro

Tipo	pistón axial
Cilindrada	233,1 cm ³ /rev
Ajuste de la válvula de seguridad cruzada	294 bares
Caudal máximo (a 1 800 rpm)	322,13 l/min
Par máx. de salida	18,2 kN·m

Rendimiento de giro

Par máx. (EFF=0,81)	145 kN·m
Velocidad máx. (EFF=0,81)	9,9 rpm

Brazo

	Longitud (mm)	Peso (kg)	Fuerza de excavación (nom. / refuerzo, kN)
Brazo est.	3 200	1 939	[SAE] 173 / 183, [ISO] 177 / 183
Brazo corto	2 600	1 840	[SAE] 212 / 225, [ISO] 218 / 230
Brazo largo	3 950	2 164	[SAE] 147 / 155, [ISO] 149 / 158

Fuerza del cucharón con cucharón estándar (presión nominal / refuerzo, kN)	[SAE] 220 / 232, [ISO] 245 / 259
--	----------------------------------

Cabina

La nueva cabina Develon ofrece un confort y una productividad inigualables, con un diseño espacioso y ergonómico, una excelente visibilidad y una iluminación ambiental personalizable. Un monitor de alta resolución de 12,8 pulgadas facilita el acceso a las funciones de la máquina, con opciones de pantalla dividida o doble. El joystick de nuevo diseño permite un control personalizado para un funcionamiento más suave, mientras que el cómodo asiento calefactado incluye una función de refrigeración de serie. Para una mayor seguridad, la cabina está equipada con un sistema de protección contra la caída de objetos (FOGS, ISO 10262 Nivel II y SAE J1356), que se puede abrir y cerrar sin herramientas, lo que facilita la limpieza de la ventanilla delantera.

Nivel de presión acústica de emisión ponderada en el puesto del operador, LpAd (ISO 6396:2008)	garantizada: 69 dB(A) medido: 68 dB(A)
Nivel de potencia acústica ponderada A, LwAd (2000/14/EC)	garantizada: 106 dB (A) medido: 105 dB(A)

Conducción

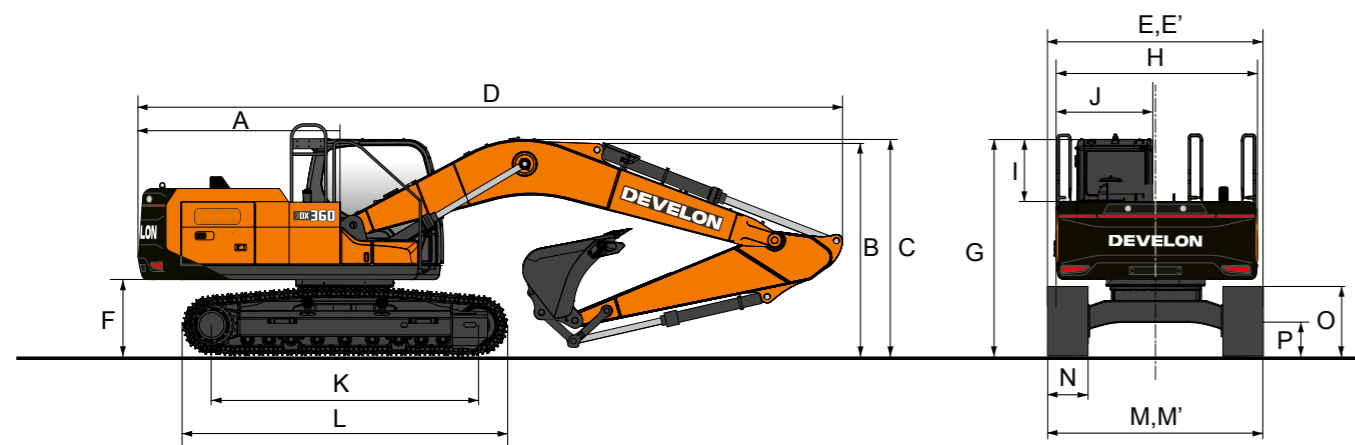
Cada oruga es accionada por un motor independiente de pistones axiales de alto par y 2 velocidades a través de una caja de engranajes planetarios de reducción para proporcionar unas óptimas. Dos palancas/pedales garantizan un desplazamiento suave con contrarrotación a demanda. El tren inferior protege el motor de desplazamiento, el freno y los engranajes planetarios, mientras que los frenos de orugas multidisco se aplican por resorte y se liberan hidráulicamente para una potencia de frenado fiable. La máquina también se puede operar utilizando la nueva funcionalidad de dirección con joystick.

Motor de desplazamiento

Tipo	pistón axial, 2 velocidades
Cilindrada	282,6 / 174 ml/rev
Ajuste de la válvula de seguridad cruzada	358 bares
Caudal de suministro máx.	330,8 l/min

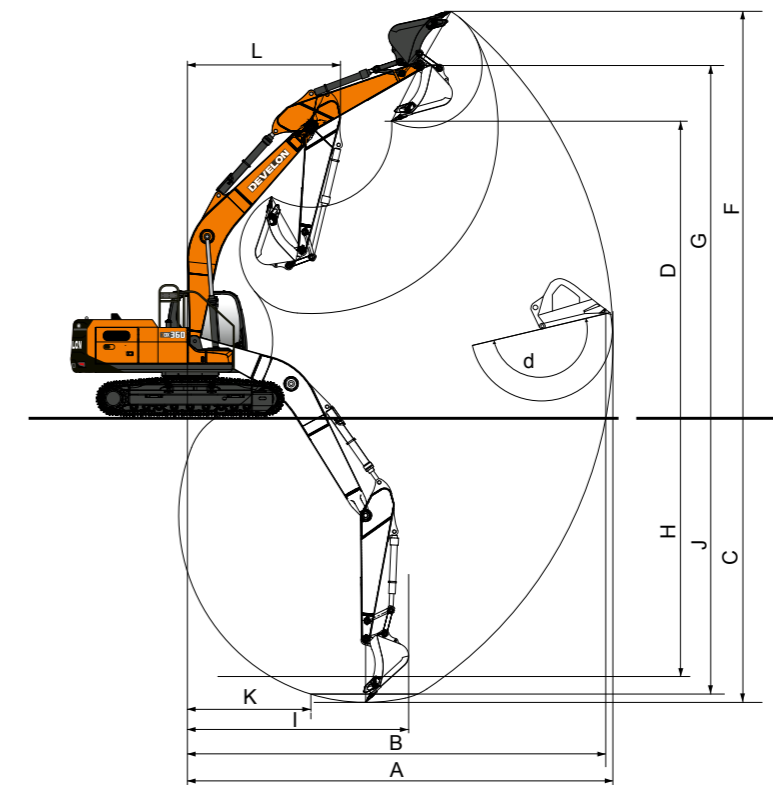
Rendimiento en desplazamiento

Control de velocidad de desplazamiento (EFF=0,98)	3,7 / 6,0 km/h
Fuerza de tracción (EFF=0,81)	363 / 223 kN
Habilidad de ascenso de pendientes	70% (35°)



	Unidad	Pluma y brazo estándar Zapata TG de 600 mm	Pluma estándar y brazo largo Zapata TG de 600 mm
Longitud de la pluma	mm	6 500	
Longitud del brazo	mm	3 200	3 950
Tamaño de cucharón (SAE)	m ³	2,03	1,81
Radio de giro de voladizo	A	3 530	
Altura de transporte (pluma)	B	3 316	
Altura de transporte (manguito)	C	3 460	
Longitud de transporte	D	11 312	
Anchura de transporte	E, E'	3 280, 2 990 con oruga estrecha	
Distancia a contrapeso*	F	1 166	
Altura de la cabina	G	3 206	
Anchura de la estructura superior	H	2 990	
Altura de la cabina sobre estructura superior	I	1 607	
Anchura de la cabina	J	1 015	
Distancia entre ejes	K	4 040	
Longitud total de las orugas	L	4 958	
Ancho de tren inferior	M, M'	3 280, 2 990 con oruga estrecha	
Ancho de la zapata de la oruga	N	600	
Altura de orugas*	O	973	
Holgura del cuerpo del vehículo*	P	472	

*Sin garra de zapata



	Unidad	Pluma y brazo estándar Zapata TG de 600 mm	Pluma estándar y brazo largo Zapata TG de 600 mm	Pluma articulada y brazo corto Zapata TG de 600 mm	Pluma articulada y brazo estándar Zapata TG de 600 mm	Pluma articulada y brazo largo Zapata TG de 600 mm
Longitud de la pluma	mm	6 500		6 521		
Longitud del brazo	mm	3 200	3 950	2 600	3 200	3 950
Tamaño de cucharón (SAE)	m ³	2,03	1,81	1,83	1,49	1,25
Contrapeso	kg	7 300				
Tipo de oruga		fija				
Alcance máx. de excavación	A	mm	11 110	11 870	10 785	11 390
Alcance máx. de excavación (suelo)	B	mm	10 920	11 690	10 575	11 195
Profundidad máx. de excavación	C	mm	7 510	8 270	6 740	7 355
Altura máx. de carga	D	mm	7 200	7 660	8 535	9 060
Altura máx. de excavación	F	mm	10 170	10 670	11 940	12 475
Altura máx. de pasador de cucharón	G	mm	8 840	9 300	10 250	10 775
Profundidad máxima de la pared vertical	H	mm	5 820	6 760	5 260	5 945
Radio máx. en vertical	I	mm	7 860	7 950	7 510	7 550
Profundidad máx. a línea de 8'	J	mm	7 330	8 130	6 540	7 255
Radio mín. línea a 8'	K	mm	3 350	3 430	1 995	
Radio mín. de giro	L	mm	4 450	4 510	3 635	3 440
Ángulo del cucharón (grados)	d	deg	178			

* Con refuerzo de potencia activado

Capacidades de elevación

Pluma articulada sin

Unidad: kg

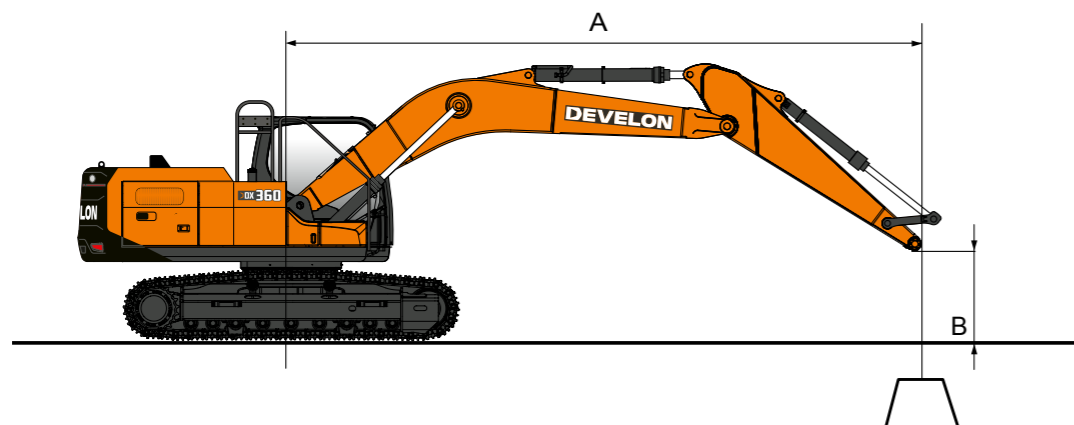
A	4,5 m		6,0 m		7,5 m		9,0 m		Alcance máx. (m)		A
B											

NLC Pluma articulada 6,5 m · Brazo 3,2 m · Zapata 600 mm · Contrapeso 7,3 t

9,0 m	*13 740	*13 740							*12 390	10 900	5,77
7,5 m	*13 770	*13 770	*11 690	10 370					*10 720	7 490	7,23
6,0 m	*15 050	*15 050	*12 140	10 070	*10 340	7 020			*9 630	6 040	8,16
4,5 m			*12 990	9 530	*10 690	6 790			8 870	5 280	8,73
3,0 m			*13 790	8 910	*10 980	6 490	8 320	4 910	8 290	4 890	9,02
1,5 m			*13 990	8 430	10 740	6 220	8 210	4 800	8 140	4 770	9,05
0,0 m			*13 320	8 170	*10 440	6 060			*8 090	4 880	8,82
-1,5 m	*14 220	12 290	*11 710	8 120	*9 070	6 020			*7 330	5 300	8,31
-3,0 m	*10 590	*10 590	*8 910	8 260					*6 010	*6 010	7,47

LC Pluma articulada 6,52 m · Brazo 2,6 m · Zapata 600 mm · Contrapeso 7,3 t

9,0 m	*13 740	*13 740							*12 390	12 190	5,77
7,5 m	*13 770	*13 770	*11 690	11 580					*10 720	8 370	7,23
6,0 m	*15 050	*15 050	*12 140	11 270	*10 340	7 850			*9 630	6 760	8,16
4,5 m			*12 990	10 710	*10 690	7 610			8 910	5 940	8,73
3,0 m			*13 790	10 070	*10 980	7 310	8 370	5 540	8 340	5 520	9,02
1,5 m			*13 990	9 580	10 800	7 040	8 250	5 430	8 180	5 390	9,05
0,0 m			*13 320	9 310	*10 440	6 860			*8 090	5 530	8,82
-1,5 m	*14 220	14 180	*11 710	9 260	*9 070	6 830			*7 330	6 000	8,31
-3,0 m	*10 590	*10 590	*8 910	*8 910					*6 010	*6 010	7,47



Monopluma sin

Unidad: kg

A	1,5 m		3,0 m		4,5 m		6,0 m		7,5 m		9,0 m		Alcance máx. (m)		A
B															

Monopluma NLC 6,5 m · Brazo 3,2 m · Zapata 600 mm · Contrapeso 7,3 t

7,5 m									*8 030	7 280			*7 800	6 900	7,73					
6,0 m									*8 160	7 200			*7 590	5 690	8,60					
4,5 m									*12 570	*12 570	*10 060	9 790	*8 780	6 960	*8 150	5 180	*7 670	5 030	9,15	
3,0 m									*15 970	13 830	*11 670	9 200	*9 610	6 660	8 400	5 050	7 810	4 690	9,42	
1,5 m									*18 380	12 900	*13 070	8 700	*10 400	6 380	8 240	4 900	7 660	4 560	9,45	
0,0 m									*19 140	12 510	*13 880	8 370	10 600	6 180	8 130	4 800	7 850	4 640	9,23	
-1,5 m									*13 530	*13 530	*18 720	12 450	*13 940	8 240	10 500	6 090		8 440	4 970	8,75
-3,0 m	*16 330	*16 330	*22 040	*22 040	*17 310	12 570	*13 150	8 280	*10 150	6 140							*9 280	5 700	7,95	
-4,5 m			*19 450	*19 450	*14 610	12 900	*11 040	8 520									*9 340	7 320	6,74	
-6,0 m																				

Monopluma LC 6,5 m · Brazo 3,2 m · Zapata 600 mm · Contrapeso 7,3 t

7,5 m									*8 030	*8 030			*7 800	7 680	7,73					
6,0 m									*8 160	8 020			*7 590	6 350	8,60					
4,5 m									*12 570	*12 570	*10 060	*10 060	*8 780	7 780	*8 150	5 800	*7 670	5 640	9,15	
3,0 m									*15 970	15 760	*11 670	10 350	*9 610	7 470	8 440	5 660	7 850	5 260	9,42	
1,5 m									*18 380	14 780	*13 070	9 830	*10 400	7 180	8 280	5 520	7 700	5 130	9,45	
0,0 m									*19 140	14 380	*13 880	9 500	10 650	6 970	8 170	5 410	7 890	5 230	9,23	
-1,5 m									*13 530	*13 530	*18 720	14 310	*13 940	9 360	10 550	6 880		8 490	5 610	8,75
-3,0 m	*16 330	*16 330	*22 040	*22 040	*17 310	14 440	*13 150	9 400	*10 150	6 930							*9 280	6 430	7,95	
-4,5 m			*19 450	*19 450	*14 610	*14 610	*11 040	9 650									*9 340	8 260	6,74	
-6,0 m																				

= Nominal por el frente

= Valor nominal en lateral o 360°

1. Fuerza de arranque de elevación conforme a ISO 10567.

2. La capacidad de elevación no excede el 75 % de la carga de vuelco con la máquina en un suelo firme y nivelado o el 87 % de la capacidad hidráulica plena.

3. El punto de elevación es el pasador de montaje del pivote del cucharón en el brazo (sin la masa del cucharón).

4. (*) indica carga limitada por capacidad hidráulica.

Equipamiento de serie y opcional

Motor

DX08: motor de 6 cilindros (7,5 l) con sistema Common Rail, inyección directa de carburante, control electrónico, 4 válvulas por cilindro, inyectores verticales, refrigeración por agua y turbocompresor con intercambiador aire-aire	▪
Cumple la norma Stage V con reducción catalítica selectiva (SCR), catalizador de oxidación diésel (DOC) y filtro de partículas diésel (DPF)	▪
Control inteligente de potencia de 3ª generación (SPC3)	▪
Potencia nominal (neta/bruta a 1 800 rpm): 224 / 227 kW (300,4 / 304,4 CV) (SAE J1995)	▪
Par máximo: 1 230 Nm a 1 300 rpm	▪
Baterías 2 x 12 V, 150 Ah, alternador 24 V, 90 A	▪

Rango de caudal

e-EPOS para obtener una eficacia optimizada del sistema en todas las condiciones de funcionamiento y minimizar el consumo de carburante	▪
Bombas principales: 2 bombas de pistones axiales de cilindrada variable - caudal máx.: 2 x 360 l/min	▪
Bomba de pilotaje: bomba de engranajes - caudal máx.: 25 l/min	▪
Presión máxima del sistema: trabajo 373 kg/cm ² , desplazamiento 358 kg/cm ² .	▪
Selección de 4 modos de trabajo y 4 modos de potencia	▪
Sistema de gestión de energía D-Eco con FEH, incluido caudal de 2 bombas	▪
Caudal y presión hidráulicos controlados desde la cabina	▪
Válvulas de regeneración del caudal de la pluma y el balancín	▪
Válvulas de retención de la pluma y el balancín	▪
Conductos hidráulicos para martillo hidráulico	▪
2 velocidades de desplazamiento: 3,7 / 6,0 km/h	▪
Prefiltro de aire turbo centrífugo	▪
PERO - conducto hidráulico auxiliar de bajo caudal para girar o inclinar la herramienta (control joystick)	•

Bastidor

Bastidor largo en X de oruga: anchura de 3 280 mm con zapatas de 600 mm	▪
Ajustador de orugas hidráulico con mecanismo de tensión de amortiguación	▪

Interior y cabina

Cabina presurizada con aislamiento acústico y montaje CabSus	▪
Nuevo panel de instrumentos LCD Android en color de 12 pulgadas con pantalla táctil	▪
Aire acondicionado de alto rendimiento con climatizador electrónico	▪
Radio DAB con Bluetooth y sistema de manos libres	▪
Mando proporcional deslizante para los conductos hidráulicos auxiliares en el joystick	▪
Lumbrera USB	▪
Dirección con palanca (función de dirección con joystick)	▪
Sistema de protección contra caída de objetos (FOGS), norma ISO 10262 nivel II y SAE J1356 ¹	•
Pedal de desplazamiento en línea recta (solo disponible con monopluma)	•
Hilo térmico para espejo principal	•
Asiento con calefacción y refrigeración cinturón de seguridad de 2 puntos	•
Inversor del ventilador de refrigeración	•
Paquete inteligente completo: Machine Guidance 2D, Smart Control 2D, paredes virtuales, sistema de pesaje, Smart AVM, HDS y Advanced Lift Assist	•
Paquete de productividad: Machine Guidance 2D, Smart Control 2D, sistema de pesaje, Lift Assist y muros virtuales	•
Smart AVM	▪
HDS (sistema de detección de personas) con cámara de visión periférica y radar	•
Parada de emergencia (E-Stop)	•
Llave inteligente con Digital Key (app)	•
PHM Premium (control del aceite hidráulico y del aceite del motor, incluido el algoritmo de control del motor oscilante/ engranaje reductor y la bomba principal)	•
Monitor Android adicional de 12"	•

¹ Si se solicita la cabina FOGS, no se suministra el protector de lluvia (no es compatible)

Configuración estándar

Tren inferior fijo estándar: 3 280 mm	▪
Pluma de 6,5 m - brazo de 3,2 m - zapatas de triple garra de 600 mm	▪
PE3C - Conducto hidráulico auxiliar de 2 vías para herramienta de apertura/cierre (pedal eléctrico de comunicación CAN y joystick)	▪
Canalizaciones del martillo hidráulico (conducto hidráulico auxiliar de 1 vía que incluye la pluma flotante y el Smart Breaker)	▪
Válvulas de seguridad (pluma y brazo)	▪
Contrapeso: 7,3 toneladas	▪
Paquete de luces: paquete completo de LED, faro giratorio, alternadores: 2 x 90 A, baterías: 2 x 12 V, (24 V, 150 Ah)	▪
Conductos para acoplador rápido	▪
Dimensiones de transporte: 11 312 (largo) x 3 460 (alto) x 3 280 (ancho) mm	▪
Peso operativo: 37 180 kg	▪
Retrovisor	▪
Bomba de llenado de carburante	▪
Aceite hidráulico mineral ISO VG 46	▪
ROPS (estructura protectora antivuelco), de serie ISO 12117-2	▪
Barandillas extraíbles - de serie ISO 2867:2011	▪
Paquete de la cabina: parasol, ventanilla en el techo y protector de lluvia	▪
Asiento con suspensión neumática y calefactor totalmente ajustable	▪
Dispositivo de advertencia de sobrecarga	▪
Limpiaparabrisas paralelos	▪
My Develon (sistema telemático)	▪
Garantía de 1 año 2 000 horas (lo que ocurra primero)	▪
Protectores de orugas de serie	▪
Eslabones de oruga engrasados y sellados	▪

Otros

Tren inferior estrecho: 2 990 mm con zapatas de 600 mm	•
Protectores de oruga doble	•
Protectores de oruga completo	•
Opciones de la pluma: <ul style="list-style-type: none"> • 6 500 mm (trabajos pesados, con brazo para trabajos pesados de 3 200 mm) • Pluma de dos piezas: 3 435 mm (inferior) + 3 100 mm (superior) 	•
Opción de brazo: <ul style="list-style-type: none"> • 2 600 mm • 3 200 mm (para trabajos pesados) • 3 950 mm 	•
Opciones de zapata de la oruga: <ul style="list-style-type: none"> • 600 mm (doble garra) • 700 / 800 / 900 mm (triple garra) 	•
Compresor de aire	•
Sistema de engrase automático SKF (puede ser de serie dependiendo de la región)	•
Protector lateral (para versión NLC; aumenta el ancho de transporte en 120 mm; fácilmente desmontable)	•
Cucharones Develon: gama completa de cucharones de uso general, para trabajos pesados y para rocas	•
Acopladores rápidos Develon	•
Canalizaciones hidráulicas para trituradora, acoplador rápido y cucharones basculantes y giratorios	•

De serie = ■

Opcional = •

Especificaciones técnicas

Motor

El motor diésel Develon DX08, desarrollado internamente, está diseñado para ofrecer prestaciones y la mejor eficiencia en consumo de carburante de su clase y cumplir plenamente las normativas más recientes sobre emisiones Stage V. Para optimizar las prestaciones de la máquina, se utilizan inyectores de carburante de alta presión, turbocompresores doble con intercooler aire-aire y controles electrónicos del motor. También incluye un sistema de 4 ciclos refrigerado por agua e inyección directa common rail.

Modelo	DX08
Número de cilindros	6
Potencia nominal, neta (a 1 800 rpm)	251 kW / 336,6 cv (SAE J1995)
Potencia nominal, bruta (a 1 800 rpm)	254 kW / 340,6 cv (SAE J1995)
Par máximo (a 1 300 rpm)	1 460 Nm
Cilindrada	7,5 l
Baterías, alternador	2 x 12 V, 150 Ah - 24 V, 90 A

Tren inferior

Fabricado para durar, el tren inferior presenta una construcción extremadamente robusta fabricada con materiales de alta calidad. Todas las estructuras soldadas están diseñadas para minimizar las tensiones, lo que garantiza un rendimiento duradero.

- Rodillos de las orugas lubricados de por vida
- Poleas y piñones equipados con juntas flotantes
- Zapatas de oruga de aleación endurecida por inducción con triple garra
- Pasadores de conexión con tratamiento térmico
- Ajustador de orugas hidráulico con mecanismo de tensión de amortiguación

Rodillos superiores	2
Diámetro del rodillo superior	191 mm
Rodillos inferiores	9
Diámetro del rodillo inferior	200 mm
Número de eslabones y zapatas por lado	50
Diámetro del pasador	71,42 mm
Paso del eslabón	215,9 mm
Calibre de oruga estándar / estrecha	2 750 / 2 400 mm
Distancia entre ejes	4 230 mm

Zapata de oruga

Anchura de zapata (mm)	Presión sobre el suelo (kgf/cm ²)	Peso de la máquina (t)
Balancín 600TG	0,76	41,710
Opc. 600DG	0,77	42,100
Opc. 700TG	0,65	42,200
Opc. 800TG	0,58	42,600
Opc. 900TG	0,52	43,100

Sistema hidráulico

El nuevo modelo incorpora un sistema electrohidráulico completo (FEH) que ofrece un control preciso mediante un software avanzado. En combinación con la plataforma de computación en la nube (ECC), el sistema permite actualizar fácilmente el software a distancia, manteniéndolo al día con las últimas funciones. El sistema FEH recopila y analiza datos en tiempo real para optimizar la eficiencia y la productividad, lo que lo convierte en un sistema más inteligente y con mayor capacidad de respuesta en cualquier condición de trabajo.

Bombas	Tipo	Caudal máx.	Cilindrada
Principal	Pistón axial	2 x 360 l/min	200 cm ³ /rev

Mecanismo de giro

El mecanismo de giro utiliza un motor de pistones axiales que acciona un engranaje planetario de reducción de 2 etapas totalmente sumergido en aceite para obtener el par máximo.

- Palier de giro: cojinete de bolas de una hilera de tipo cizalla con un engranaje interior de acero templado por inducción
- Engranaje y piñón internos: sumergidos en lubricante para mejorar la durabilidad y suavizar el funcionamiento

Motor de giro

Tipo	Pistón axial, motor de giro
Cilindrada	233,1 cm ³ /rev
Ajuste de la válvula de seguridad cruzada	300 kg / cm ²
Caudal máximo (a 1 800 rpm)	322,13 l/min
Par máx. de salida	18,2 kN·m

Rendimiento de giro

Par máx. (EFF=0,81)	145 kN·m
Velocidad máx. (EFF=0,98)	9,9 rpm

Brazo

	Longitud (mm)	Peso (kg)	Fuerza de excavación (nom. / refuerzo, kN)
Brazo est.	3 200	2 018	[SAE] 173 / 183, [ISO] 177 / 183
Brazo corto	2 600	1 871	[SAE] 212 / 225, [ISO] 218 / 230
Brazo largo	3 950	2 262	[SAE] 147 / 155, [ISO] 149 / 158

Fuerza del cucharón con cucharón estándar (presión nominal / refuerzo, kN)	[SAE] 220 / 232 [ISO] 245 / 259
--	---------------------------------

Cabina

La nueva cabina Develon ofrece un confort y una productividad inigualables, con un diseño espacioso y ergonómico, una excelente visibilidad y una iluminación ambiental personalizable. Un monitor de alta resolución de 12,8 pulgadas facilita el acceso a las funciones de la máquina, con opciones de pantalla dividida o doble. El joystick de nuevo diseño permite un control personalizado para un funcionamiento más suave, mientras que el cómodo asiento calefactado incluye una función de refrigeración opcional. Para una mayor seguridad, la cabina está equipada con un sistema de protección contra la caída de objetos (FOGS, ISO 10262 Nivel II y SAE J1356), que se puede abrir y cerrar sin herramientas, lo que facilita la limpieza de la ventanilla delantera.

Emisión ponderada A nivel de presión acústica en la posición del operador, LpAd (ISO 6396:2008)	garantizada: 69 dB (A) medido: 68 dB(A)
Nivel de potencia acústica ponderada A, LwAd (2000/14/CE)	garantizada: 106 dB (A) medido: 105 dB(A)

Conducción

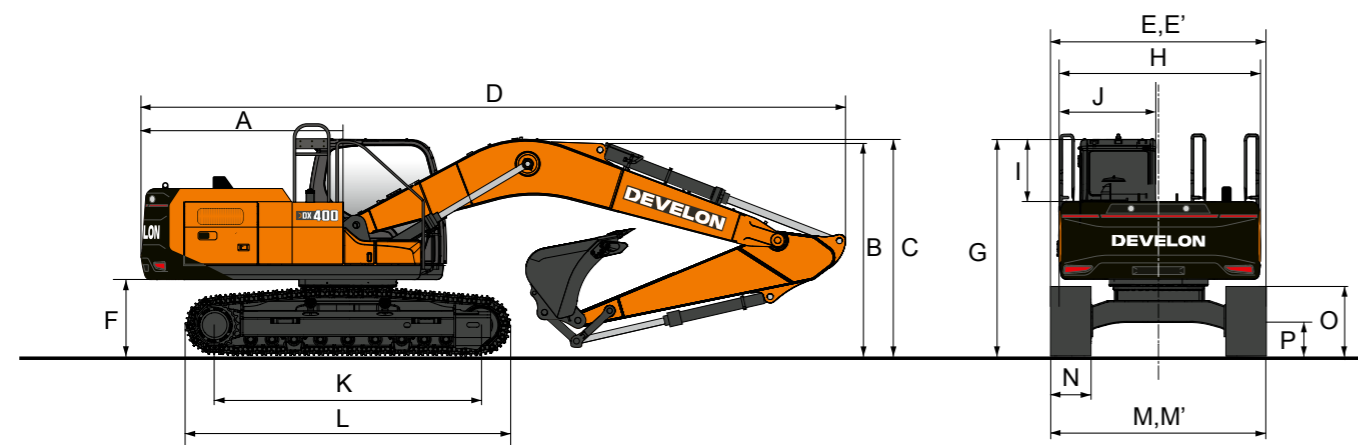
Cada oruga es accionada por un motor independiente de pistones axiales de alto par y 2 velocidades a través de una caja de engranajes planetarios de reducción para proporcionar unas óptimas. Dos palancas / pedales garantizan un desplazamiento suave con contrarrotación a demanda. El tren inferior protege el motor de desplazamiento, el freno y los engranajes planetarios, mientras que los frenos de orugas multidisco se aplican por resorte y se liberan hidráulicamente para una potencia de frenado fiable. La máquina también se puede operar utilizando la nueva funcionalidad de dirección con joystick.

Motor de desplazamiento

Tipo	pistón axial, 2 velocidades
Cilindrada	282,6 / 160,8 ml/rev
Ajuste de la válvula de seguridad cruzada	365 kg / cm ²
Caudal de suministro máx.	330,8 l/min

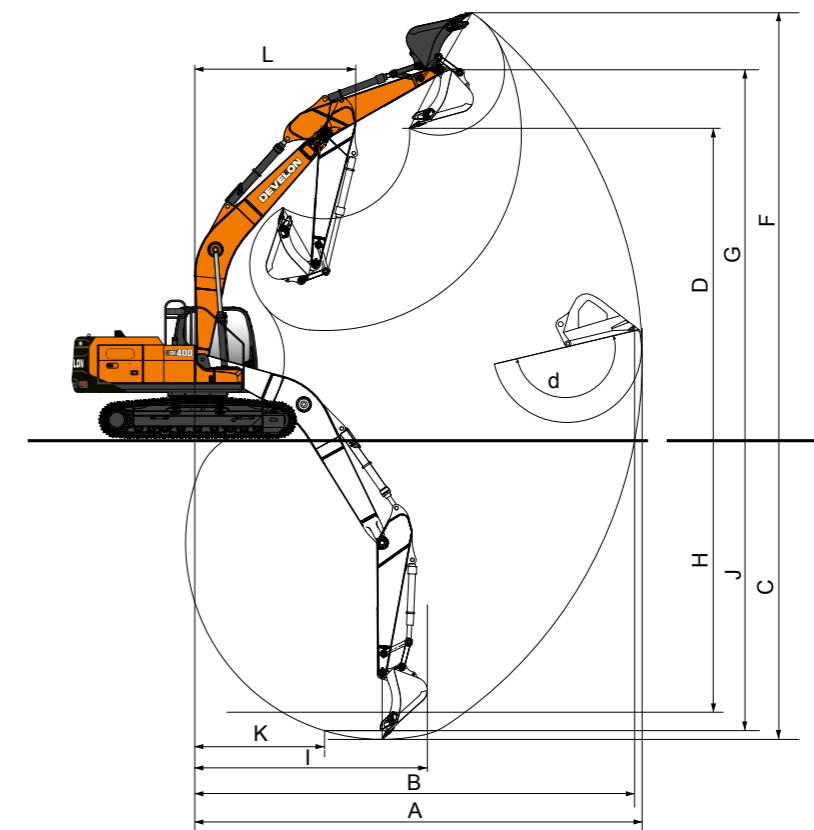
Rendimiento en desplazamiento

Control de velocidad de desplazamiento (EFF=0,98)	3,2 / 5,6 km/h
Fuerza de tracción (EFF=0,81)	422,2 / 240 kN
Habilidad de ascenso de pendientes	70% (35°)



		Unidad	Pluma y brazo estándar Zapata TG de 600 mm	Pluma estándar y brazo largo Zapata TG de 600 mm
Longitud de la pluma		mm	6 500	
Longitud del brazo		mm	3 200	3 950
Tamaño de cucharón (SAE)		m ³	2,22	1,81
Radio de giro de voladizo	A	mm	3 527	
Altura de transporte (pluma)	B	mm	3 336	3 392
Altura de transporte (manguito)	C	mm	3 458	3 528
Longitud de transporte	D	mm	11 286	11 291
Anchura de transporte	E,E'	mm	3 350, 2 990 con oruga estrecha	
Distancia a contrapeso*	F	mm	1 277	
Altura de la cabina	G	mm	3 317	
Anchura de la estructura superior	H	mm	2 990	
Altura de la cabina sobre estructura superior	I	mm	1 607	
Anchura de la cabina	J	mm	1 015	
Distancia entre ejes	K	mm	4 230	
Longitud total de las orugas	L	mm	5 185	
Ancho de tren inferior	M, M'	mm	3 350, 2 990 con oruga estrecha	
Ancho de la zapata de la oruga	N	mm	600	
Altura de orugas*	O	mm	1 066	
Holgura del cuerpo del vehículo*	P	mm	601	

*Sin garra de zapata



		Unidad	Pluma y brazo estándar Zapata TG de 600 mm	Pluma estándar y brazo largo Zapata TG de 600 mm
Longitud de la pluma		mm	6 500	
Longitud del brazo		mm	3 200	3 950
Tamaño de cucharón (SAE)		m ³	2,22	1,81
Contrapeso		kg	7 400	
Tipo de oruga			fija	
Alcance máx. de excavación	A	mm	11 110	11 870
Alcance máx. de excavación (suelo)	B	mm	10 900	11 670
Profundidad máx. de excavación	C	mm	7 400	8 160
Altura máx. de carga	D	mm	7 310	7 770
Altura máx. de excavación	F	mm	10 290	10 790
Altura máx. de pasador de cucharón	G	mm	8 960	9 420
Profundidad máxima de la pared vertical	H	mm	5 710	6 640
Radio máx. en vertical	I	mm	7 860	7 960
Profundidad máx. a línea de 8'	J	mm	7 220	8 020
Radio mín. línea a 8'	K	mm	3 350	3 420
Radio mín. de giro	L	mm	4 450	4 510
Ángulo del cucharón (grados)	d	grados	178	

* Con refuerzo de potencia activado

DX400HD-9

Capacidades de elevación

Monopluma sin

Unidad: kg

A	1,5 m		3,0 m		4,5 m		6,0 m		7,5 m		9,0 m		Alcance máx. (m)		A
B															

Monopluma LC 6,5 m · Brazo 3,20 m · Zapata 600 mm · Contrapeso 7,4 t

7,5 m										*9 330	8 990			*7 780	*7 780	7,80
6,0 m										*9 570	8 890			*7 600	7 000	8,65
4,5 m					*14 890	*14 890	*11 860	*11 860	*10 330	8 620	*9 090	6 460		*7 700	6 260	9,18
3,0 m					*18 850	17 460	*13 750	11 470	*11 310	8 300	9 700	6 320		*8 030	5 870	9,43
1,5 m					*21 320	16 480	*15 350	10 940	*12 220	8 000	9 540	6 170		*8 650	5 760	9,44
0,0 m					*21 960	16 090	*16 230	10 600	12 290	7 790	9 430	6 070		9 130	5 890	9,20
-1,5 m			*14 120	*14 120	*21 730	16 030	*16 250	10 480	12 190	7 700				9 870	6 330	8,70
-3,0 m	*16 890	*16 890	*22 790	*22 790	*20 030	16 190	*15 260	10 530	*11 770	7 770				*10 910	7 300	7,88
-4,5 m			*22 290	*22 290	*16 780	16 560	*12 660	10 810						*10 960	9 470	6,62
-6,0 m																

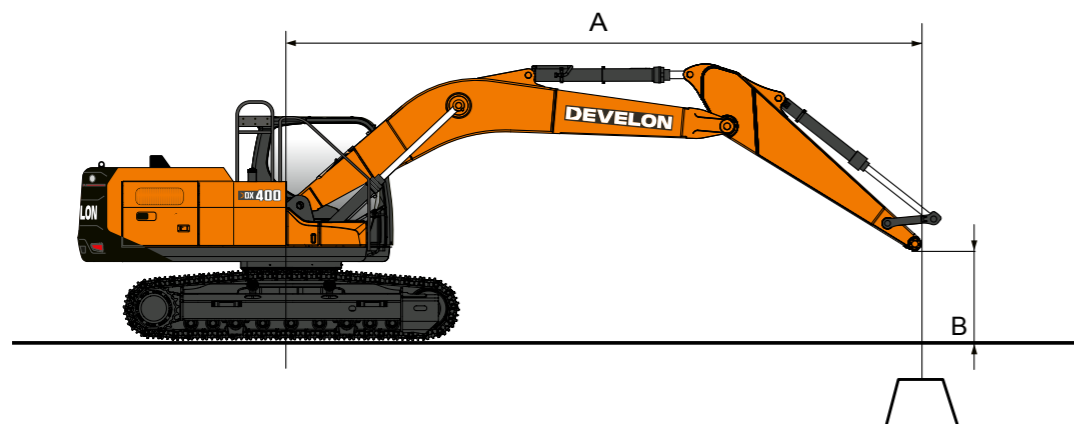
Monopluma sin

Unidad: kg

A	1,5 m		3,0 m		4,5 m		6,0 m		7,5 m		9,0 m		Alcance máx. (m)		A
B															

Monopluma LC 6,5 m · Brazo 3,95 m · Zapata 800 mm · Contrapeso 7,4 t

9,0 m										*6 410	*6 410			*6 090	*6 090	7,58
7,5 m														*5 680	*5 680	8,71
6,0 m										*8 560	*8 560	*7 520	6 820	*5 530	*5 530	9,48
4,5 m							*10 560	*10 560	*9 420	8 930	*8 780	6 690		*5 560	*5 560	9,96
3,0 m					*16 740	*16 740	*12 580	11 920	*10 520	8 560	*9 340	6 500		*5 740	5 330	10,19
1,5 m					*20 130	17 120	*14 460	11 290	*11 590	8 210	9 760	6 300		*6 090	5 220	10,20
0,0 m			*7 890	*7 890	*21 840	16 450	*15 730	10 840	*12 390	7 940	9 590	6 150		*6 670	5 310	9,98
-1,5 m	*8 350	*8 350	*12 630	*12 630	*22 040	16 220	*16 200	10 610	12 380	7 780	9 510	6 070		*7 610	5 640	9,52
-3,0 m	*13 490	*13 490	*18 720	*18 720	*21 020	16 260	*15 750	10 580	*12 310	7 760				*9 240	6 320	8,78
-4,5 m	*19 700	*19 700	*25 930	*25 930	*18 650	16 520	*14 110	10 740	*10 560	7 940				*10 110	7 710	7,68
-6,0 m			*19 020	*19 020	*14 040	*14 040	*9 870	*9 870						*9 850	*9 850	6,00



Monopluma sin

Unidad: kg

A	3,0 m		4,5 m		6,0 m		7,5 m		Alcance máx. (m)		A
B											

Monopluma NLC 6,5 m · Brazo 2,6 m · Zapata 600 mm · Contrapeso 7,4 t

7,5 m														*10 470	8 560	7,08					
6,0 m										*11 330	10 940			*10 460	7 730	*10 370	6 940	8,01			
4,5 m										*16 710	15 850			*12 890	10 440	*11 090	7 520	*10 450	6 110	8,57	
3,0 m														*14 660	9 880	*11 960	7 240	9 980	5 690	8,85	
1,5 m														*16 010	9 440	12 560	7 000	9 830	5 570	8,86	
0,0 m										*20 850	13 740			*16 560	9 210	12 380	6 840	10 170	5 720	8,60	
-1,5 m	*14 890	*14 890	*21 230	13 790	*16 190	9 160	12 350	6 820	11 150	6 220											8,06
-3,0 m	*24 500	*24 500	*19 010	14 010	*14 690	9 280													*11 760	7 370	7,17
-4,5 m	*18 920	*18 920	*14 900	14 450															*11 470	10 230	5,75

Monopluma sin

Unidad: kg

A	1,5 m		3,0 m		4,5 m		6,0 m		7,5 m		9,0 m		Alcance máx. (m)		A
B															

Monopluma NLC 6,5 m · Brazo 3,2 m · Zapata 600 mm · Contrapeso 7,4 t

7,5 m														*9 330	7 890			*7 780	7 350	7,80	
6,0 m														*9 570	7 790			*7 600	6 120	8,65	
4,5 m										*14 890	*14 890	*11 860	10 540	*10 330	7 540	*9 090	5 640	*7 700	5 450	9,18	
3,0 m										*18 850	14 870	*13 750	9 930	*11 310	7 220	9 690	5 500	*8 030	5 100	9,43	
1,5 m										*21 320	13 940	*15 350	9 410	*12 220	6 930	9 520	5 350	*8 650	4 990	9,44	
0,0 m										*21 960	13 570	*16 230	9 090	12 270	6 730	9 410	5 250	9 120	5 090	9,20	
-1,5 m			*14 120	*14 120	*21 730	13 520	*16 250	8 970	12 170	6 640									9 860	5 480	8,70
-3,0 m	*16 890	*16 890	*22 790	*22 790	*20 030	13 660	*15 260	9 030	*11 770	6 710									*10 910	6 310	7,88
-4,5 m			*22 290	*22 290	*16 780	14 020	*12 660	9 290											*10 960	8 170	6,62
-6,0 m																					

= Nominal por el frente

= Valor nominal en lateral o 360°

1. Fuerza de arranque de elevación conforme a ISO 10567

2. La capacidad de elevación no excede el 75 % de la carga de vuelco con la máquina en un suelo firme y nivelado o el 87 % de la capacidad hidráulica plena.

3. El punto de elevación es el pasador de montaje del pivote del cucharón en el brazo (sin la masa del cucharón).

4. (*) indica carga limitada por capacidad hidráulica.

Equipamiento de serie y opcional

Motor

DX08: motor de 6 cilindros (7,5 l) con sistema Common Rail, inyección directa de carburante, control electrónico, 4 válvulas por cilindro, inyectores verticales, refrigeración por agua y turbocompresor doble con intercambiador aire-aire	▪
Cumple la norma Stage V con reducción catalítica selectiva (SCR), catalizador de oxidación diésel (DOC) y filtro de partículas diésel (DPF)	▪
Control inteligente de potencia de 3ª generación (SPC3)	▪
Potencia nominal (neta/bruta a 1 800 rpm): 251 / 254 kW (336,6 / 340,6 CV) (SAE J1995)	▪
Par máximo: 1 460 Nm a 1 300 rpm	▪
Baterías 2 x 12 V, 150 Ah, alternador 24 V, 90 A	▪

Rango de caudal

e-EPOS para obtener una eficacia optimizada del sistema en todas las condiciones de funcionamiento y minimizar el consumo de carburante	▪
Bombas principales: 2 bombas de pistones axiales de cilindrada variable - caudal máx.: 2 x 360 l/min	▪
Bomba de pilotaje: bomba de engranajes - caudal máx.: 25 l/min	▪
Presión máxima del sistema: trabajo 373 kg/cm ² , desplazamiento 358 kg/cm ² .	▪
Selección de 4 modos de trabajo y 4 modos de potencia	▪
Sistema de gestión de energía D-Eco con FEH, incluido caudal de 2 bombas	▪
Caudal y presión hidráulicos controlados desde la cabina	▪
Válvulas de regeneración del caudal de la pluma y el balancín	▪
Válvulas de retención de la pluma y el balancín	▪
Conductos hidráulicos para martillo hidráulico	▪
2 velocidades de desplazamiento: 3,2 / 5,6 km/h	▪
Prefiltro de aire turbo centrífugo	▪
PERO - conducto hidráulico auxiliar de bajo caudal para girar o inclinar la herramienta (control joystick)	•

Bastidor

Bastidor largo en X de oruga: anchura de 3 350 mm con zapatas de 600 mm	▪
Ajustador de orugas hidráulico con mecanismo de tensión de amortiguación	▪

Interior y cabina

Cabina presurizada con aislamiento acústico y montaje CabSus	▪
Nuevo panel de instrumentos LCD Android en color de 12 pulgadas con pantalla táctil	▪
Aire acondicionado de alto rendimiento con climatizador electrónico	▪
Radio DAB con Bluetooth y sistema de manos libres	▪
Mando proporcional deslizante para los conductos hidráulicos auxiliares en el joystick	▪
Lumbrera USB	▪
Dirección con palanca (función de dirección con joystick)	▪
Sistema de protección contra caída de objetos (FOGS), cumple la norma ISO 10262 nivel II y SAE J1356 ¹	•
Pedal de desplazamiento en línea recta (solo disponible con monopluma)	•
Hilo térmico para espejo principal	•
Asiento con calefacción y refrigeración cinturón de seguridad de 2 puntos	•
Inversor del ventilador de refrigeración	•
Paquete inteligente completo: Machine Guidance 2D, Smart Control 2D, paredes virtuales, sistema de pesaje, Smart AVM, HDS y Advanced Lift Assist	•
Paquete de productividad: Machine Guidance 2D, Smart Control 2D, sistema de pesaje, Lift Assist y muros virtuales	•
Smart AVM	▪
HDS (sistema de detección de personas) con cámara de visión periférica y radar	•
Parada de emergencia (E-Stop)	•
Llave inteligente con Digital Key (app)	•
PHM Premium (control del aceite hidráulico y del aceite del motor, incluido el algoritmo de control del motor oscilante/ engranaje reductor y la bomba principal)	•
Monitor Android adicional de 12"	•

¹ Si se solicita la cabina FOGS, no se suministra el protector de lluvia (no es compatible)

Otros

Tren inferior estrecho: 2 990 mm con zapatas de 600 mm	•
Protectores de oruga doble	•
Protectores de oruga completo	•
Opción de brazo: · 2 600 mm · 3 950 mm	•
Opciones de zapatas: · 600 mm (doble garra) · 700 / 800 / 900 mm (triple garra)	•
Compresor de aire	•
Sistema de engrase automático SKF (puede ser de serie dependiendo de la región)	•
Protector lateral (para versión NLC; aumenta el ancho de transporte en 120 mm; fácilmente desmontable)	•
Cucharones Develon: gama completa de cucharones de uso general, para trabajos pesados y para rocas	•
Acopladores rápidos Develon	•
Canalizaciones hidráulicas para trituradora, acoplador rápido y cucharones basculantes y giratorios	•

Configuración estándar

Tren inferior fijo estándar: 3 350 mm	▪
Pluma para trabajos pesados de 6,5 m - brazo para trabajos pesados de 3,2 m - zapatas de triple garra de 600 mm	▪
PE3C - Conducto hidráulico auxiliar de 2 vías para herramientas de apertura/cierre (comunicación eléctrica CAN mediante pedal y joystick)	▪
Canalizaciones del martillo hidráulico (conducto hidráulico auxiliar de 1 vía que incluye la pluma flotante y el Smart Breaker)	▪
Válvulas de seguridad en cilindros de pluma y balancín	▪
Contrapeso: 7,4 toneladas	▪
Paquete de luces: paquete completo de LED, faro giratorio, alternadores: 2 x 90 A, baterías: 2 x 12 V, (24 V, 150 Ah)	▪
Conducto para acoplador rápido	▪
Dimensiones de transporte: 11 286 (largo) x 3 458 (alto) x 3 350 (ancho) mm	▪
Peso operativo: 42 160 kg	▪
Retrovisor	▪
Bomba de llenado de carburante	▪
Aceite hidráulico mineral ISO VG 46	▪
ROPS (estructura protectora antivuelco), de serie (ISO 12117-2)	▪
Barandillas extraíbles (ISO 2867:2011)	▪
Paquete de la cabina: parasol, ventanilla en el techo y protector de lluvia	▪
Asiento con suspensión neumática y calefactor totalmente ajustable	▪
Dispositivo de advertencia de sobrecarga	▪
Limpiaparabrisas paralelos	▪
My Develon (sistema telemático)	▪
Garantía de 1 año / 2 000 horas (lo que ocurra primero)	▪
Protectores de orugas de serie	▪
Eslabones de oruga engrasados y sellados	▪

De serie = ▪

Opcional = •

Garantía de Develon

La clave para la protección de sus equipos y su tranquilidad

Mantenga protegido su equipo pesado de construcción con Develon. Nuestras completas garantías y planes de protección de primera calidad le ofrecen tranquilidad y le garantizan que su inversión seguirá siendo segura y valiosa en la carretera.

Planes de garantía a medida

Elija entre una gama de planes de protección asequibles, diseñados exclusivamente para los clientes de Develon a través de nuestros distribuidores autorizados. Estos planes convierten el precio de su máquina en una inversión estratégica, no solo en un gasto.

Protección Premium Develon

Decídase por Develon Premium para disfrutar de una seguridad, fiabilidad y valor global inigualables. Este plan de primer nivel protege su equipo frente a costes inesperados y minimiza el tiempo de inactividad, permitiéndole centrarse en lo que importa: cumplir con el trabajo.

¡No espere más!

Póngase en contacto hoy mismo con un distribuidor autorizado de Develon para proteger su inversión en equipos. Con un proceso impecable y beneficios duraderos, Develon ayuda a que sus equipos pesados de construcción se mantengan en condiciones óptimas.

Elija la Garantía Ampliada Develon: Vaya sobre seguro y proteja sus inversiones.

Powered by Innovation

DEVELON

Espacio para el sello del distribuidor

DX360LC-9



DX400HD-9



HD Construction Equipment Develon Europe s.r.o.
IBC – Pobrezni 620/3,
186 00 Praga 8 – Karlín, República Checa

©2026 HD Construction Equipment Develon Europe s.r.o.
Todos los derechos reservados.

D4600907 (04/2026)

Determinadas especificaciones se basan en cálculos de ingeniería y no son medidas reales. Las especificaciones se proporcionan solamente con fines de comparación y están sujetas a cambios sin previo aviso. Las especificaciones para su equipo Develon en particular variarán según las variaciones normales en el diseño, fabricación, condiciones de funcionamiento y otros factores. Las imágenes de las unidades de Develon pueden mostrar equipos que no sean estándar.